

🕒 Создано: 30.03.2026 в 21:02

Обновлено: 30.03.2026 в 21:03

Агент

79117756391

Санкт-Петербург, Гороховая улица, 22

74 000 ₽

Санкт-Петербург, Гороховая улица, 22

Округ

[СПБ, Центральный район](#)

Улица

[улица Гороховая](#)

Квартира

Количество комнат

2

Высота потолков

3.2 м

Жилая площадь

30 м²

Площадь кухни

9 м²

Общая площадь

75 м²

Этаж

2/4

Детали объекта

Тип сделки

Сдаю

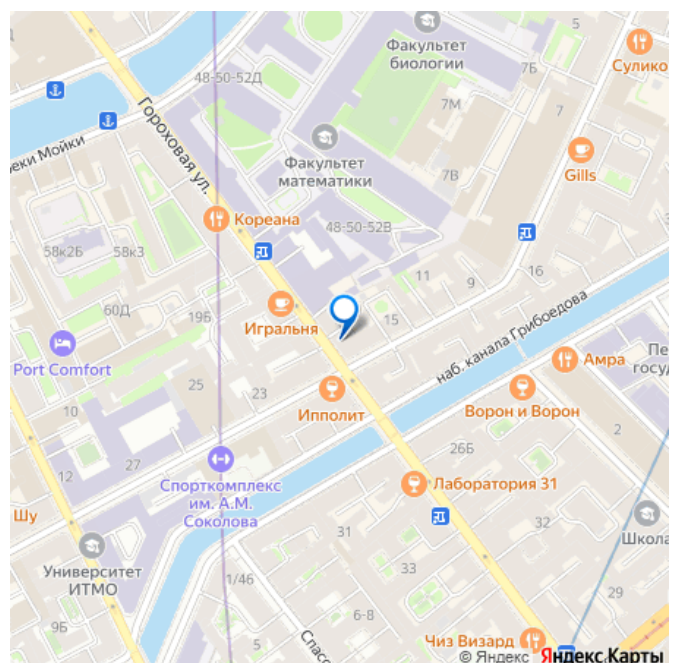
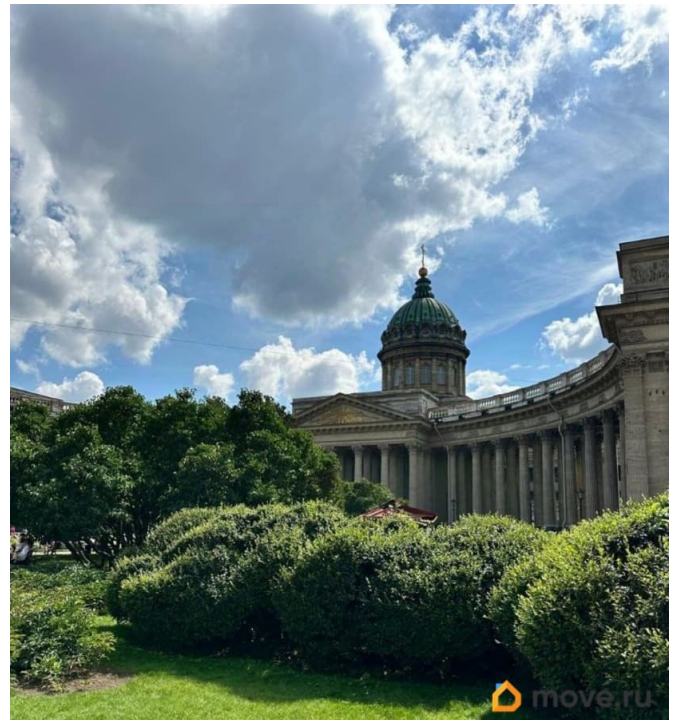
Раздел

[Квартиры](#)

Тип санузла

совмещенный

для заметок



Вид из окна

на улицу

Ремонт

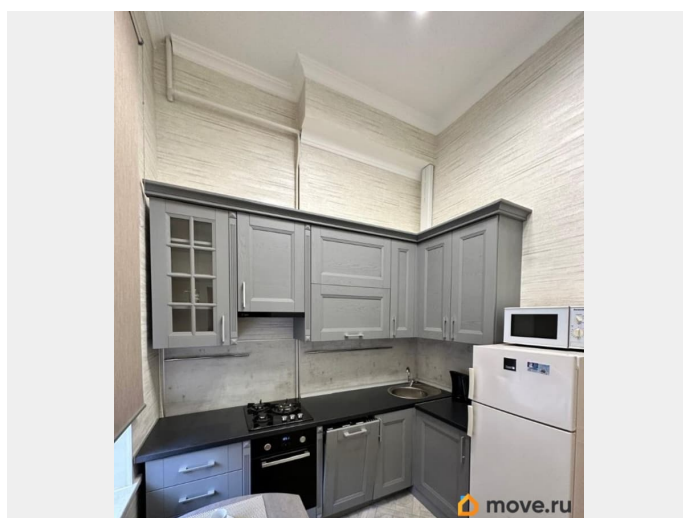
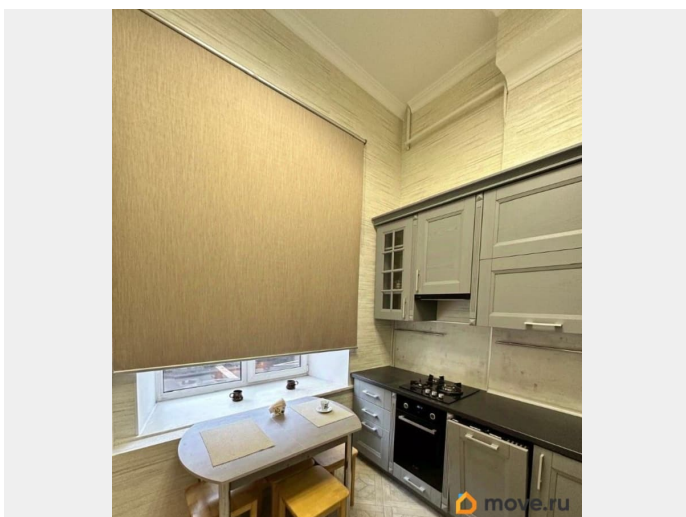
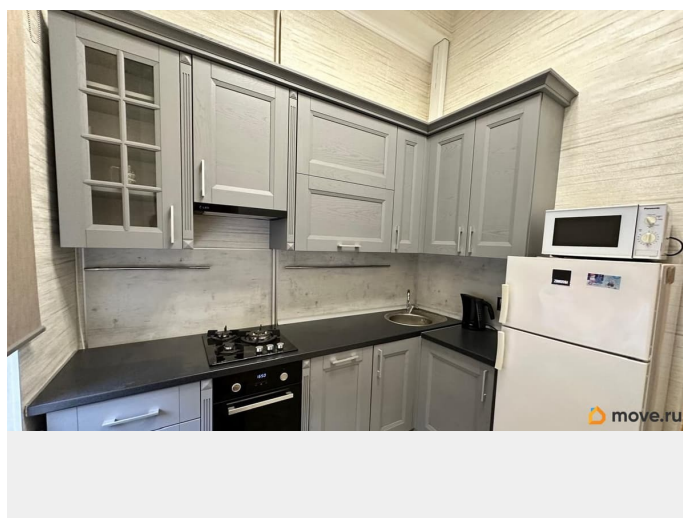
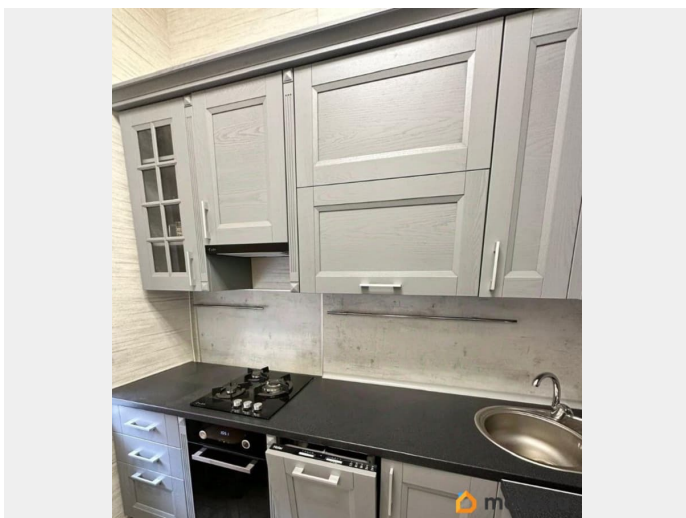
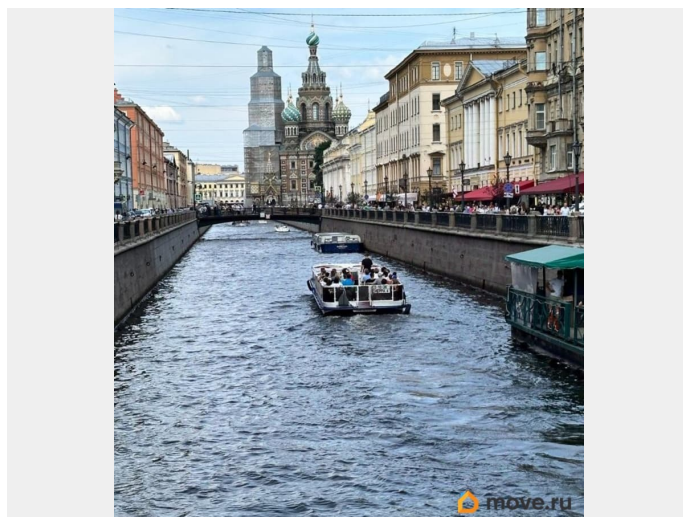
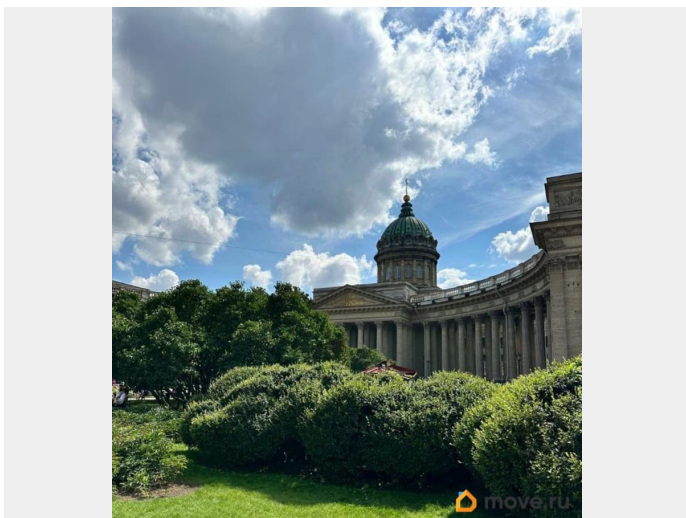
евро

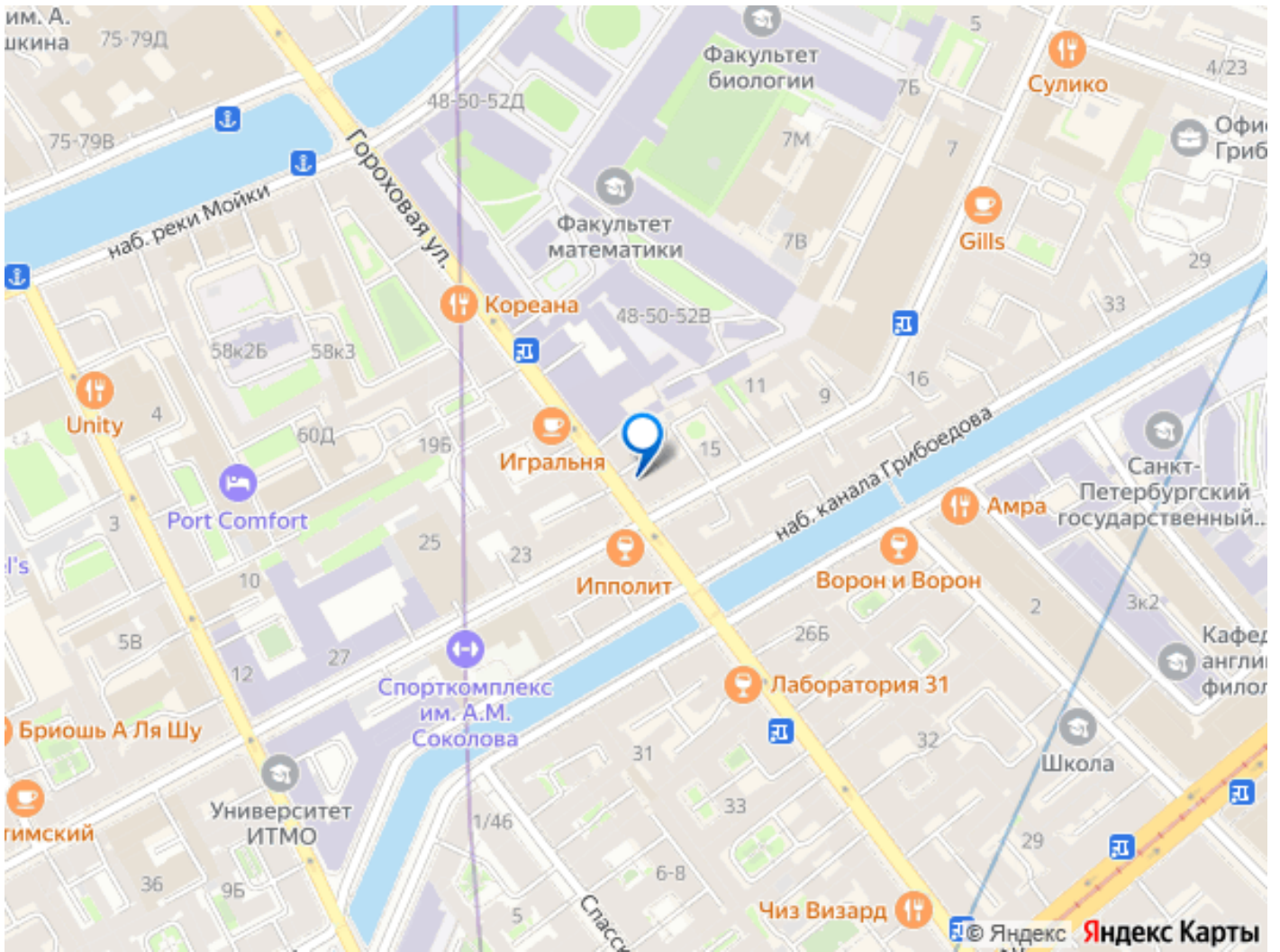
интернет, мебель, мебель на кухне, телевизор, стиральная машина, холодильник, парковка

Описание

- В самом центре, рядом с Казанским собором, набережной реки Мойка, сдаётся просторная двухкомнатная, в пешей доступности от метро Невский проспект, Адмиралтейская, Сенная площадь. - Квартира 75 кв. м, жилая площадь — 30 кв. м, кухня — 9 кв. м. Квартира расположена на 2-м этаже 4-этажного дома. Высота потолков — 3,2 метра. - Квартира с евроремонтом, который создаёт уют и комфорт. Встроенная кухня, посудомоечная машина, газовая панель, духовой шкаф, СВЧ, холодильник, обеденный стол. Две изолированные комнаты, двуспальная кровать с прикроватный и тумбочка и , ТВ, вторая комната оборудована кроватью, рабочим столом, просторный хол с кожаным диваном, зеркальный шкаф купе, кондиционер. -Просторный совмещённый санузел, оборудован душевой кабиной, стиральная машина автомат. - Функциональная прихожая с местами для хранения. - Облагорожена придомовая территория, закрытый двор, с наземной парковкой и пандусом для удобства. Подключён интернет. Окна квартиры выходят на улицу, поэтому в комнатах всегда светло и просторно. - Супер локация!!! Развитая инфраструктура: рядом расположены исторические места, административные и медицинские учреждения , места отдыха, магазины, супермаркеты, кафе, рестораны. -

Для 1-2 человек, проживание без детей и животных, к стоимости оплаты плюс КУ и счётчики, залоговый депозит. - Удобное транспортное сообщение позволяет быстро добраться до любых частей города, в пешей доступности три станции метро, весь транспорт в зоне пешеходной доступности. - Просмотры по договоренности. - Отличная квартира ждёт позитивных нанимателей!!!!





Move.ru - вся недвижимость России