

Создано: 19.11.2025 в 11:03

Обновлено: 19.12.2025 в 11:42

Санкт-Петербург, Мичуринская улица, 6

105 000 ₹

Санкт-Петербург, Мичуринская улица, 6

Округ

[СПБ, Петроградский район](#)

Улица

[улица Мичуринская](#)

Квартира

Количество комнат

2

Высота потолков

3 м

Жилая площадь

48 м²

Площадь кухни

10 м²

Общая площадь

76.5 м²

Этаж

7/7

Детали объекта

Тип сделки

Сдаю

Раздел

[Квартиры](#)

Тип балкона

балкон

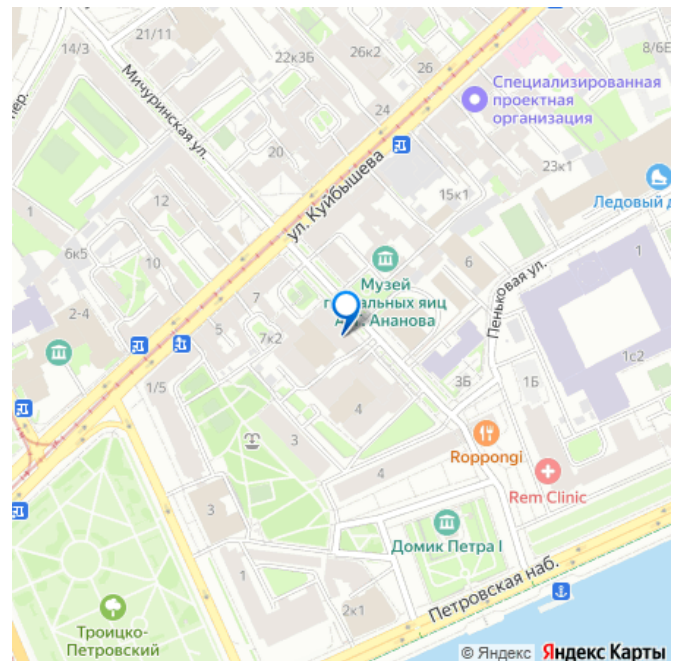
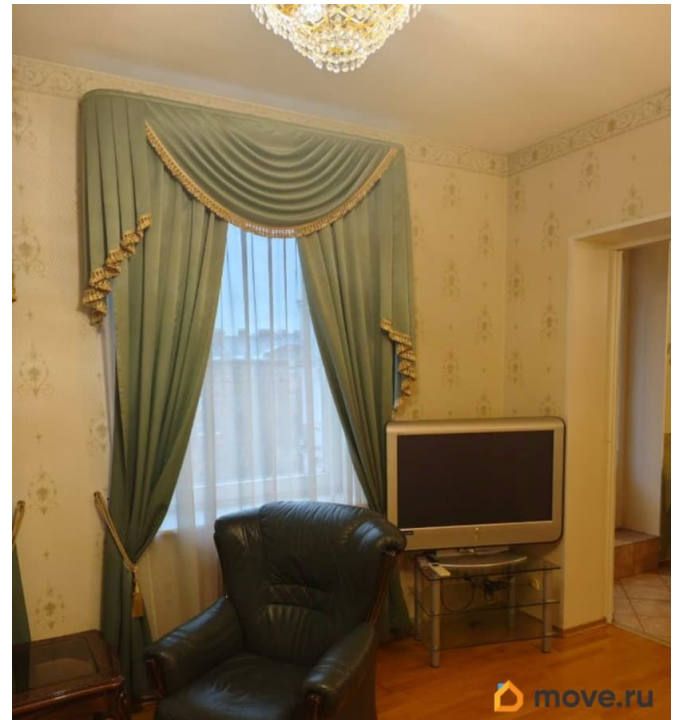
<https://spb.move.ru/objects/9286693400>

Татьяна Матюшкина, ПРАЙМ

недвижимость - Пушкинская

79818857684

для заметок



Тип санузла

раздельный

Ремонт

косметический

Заселение с детьми

да

интернет, мебель, мебель на кухне, телевизор, стиральная машина, холодильник, лифт, парковка

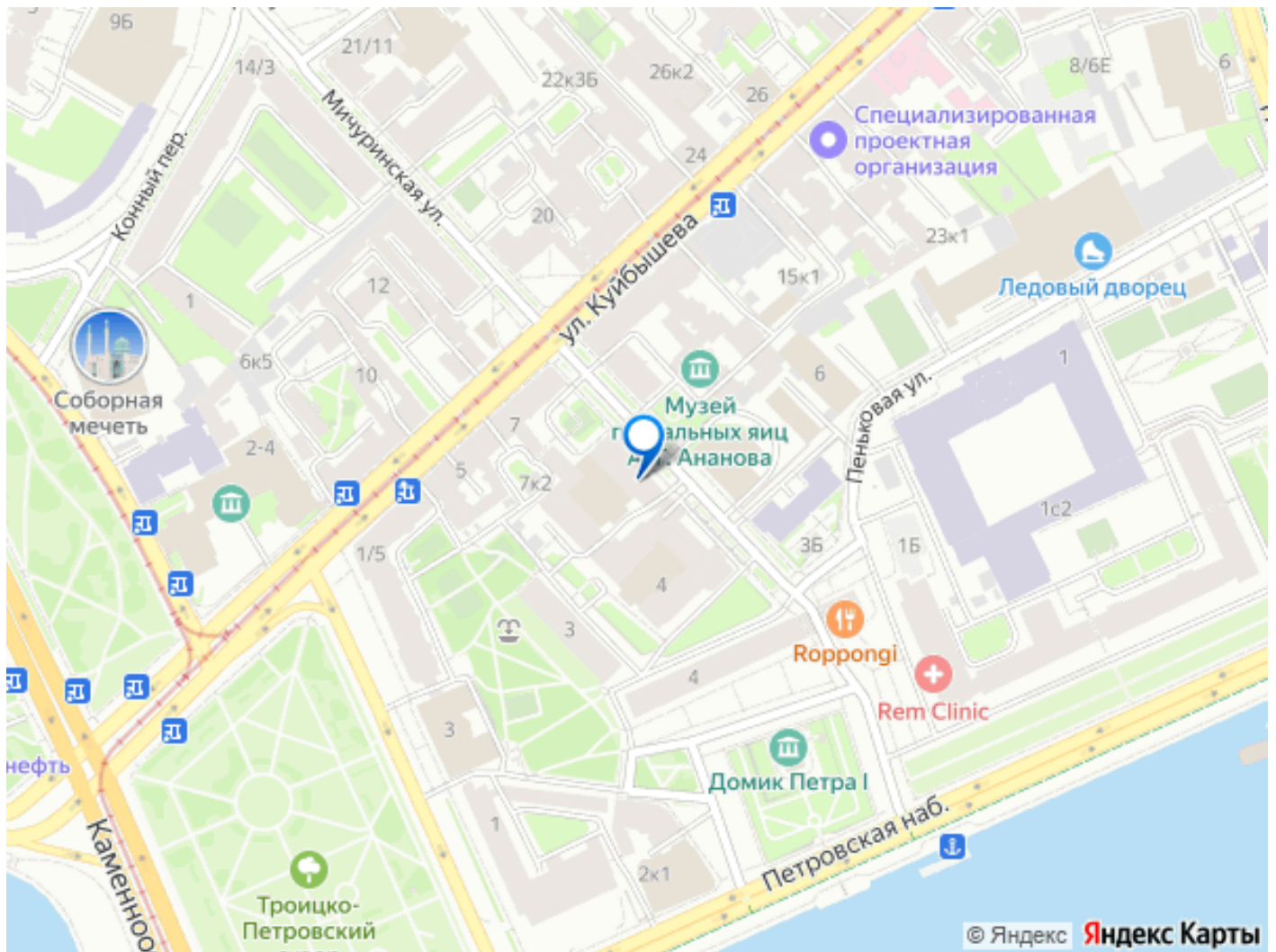
Описание

Сдается 2-комнатная квартира с большой террасой и сауной. Дом 2004 года с круглосуточной охраной и парковкой. Уютная и просторная 2-комнатная квартира в престижном доме на Петроградской стороне ждет своих новых жильцов. Это предложение для тех, кто ценит безупречный комфорт, безопасность и жизнь в самом сердце культурной столицы. Ключевые преимущества: Большая площадь и качественный ремонт: в квартире есть вся современная бытовая техника и мебель. Для любителей комфортного температурного режима, в квартире установлен кондиционер. Уникальная терраса: Ваша приватная оранжерея под открытым небом. Идеальное место для утреннего кофе, вечерних встреч с друзьями или романтического созерцания закатов над историческим центром. Эксклюзивная опция: в квартире оборудована собственная сауна — лучший способ расслабиться и согреться в промозглые петербургские зимы. Безопасность и комфорт: Закрытый паркинг во дворе только для жильцов дома и круглосуточная охрана гарантируют ваше спокойствие 24/7. Дом 2004 года постройки отличается надежностью и качественными

коммуникациями. Вид из окон на зеленый сквер. Идеальное расположение дома - вы будете жить в шаговой доступности от: нескольких станций метро (Горьковская в 10 минутах ходьбы, Петроградская в 15), исторических и архитектурных достопримечательностей, театров, музеев и выставочных залов. Так же в районе расположены топовые школы и гимназии, лучшие вузы города и страны. Петроградская сторона это один из самых любимых и востребованных районов города у Петербуржцев. Это место, где бьется пульс настоящего Петербурга, но при этом ваш дом остается тихим и защищенным островком покоя и комфорта. Квартира предназначена для долгосрочной аренды и станет идеальным решением для людей, ищущих не просто жилье, а стиль жизни, сочетающий динамику центра с камерностью и уединением. Заинтересовала квартира? звоните! Отвечу на все Ваши вопросы и организую показ в удобное время.







Move.ru - вся недвижимость России