

Создано: 17.01.2026 в 16:43

Обновлено: 19.01.2026 в 03:50

<https://spb.move.ru/objects/9288082736>

Собственник

**79110884134**

Санкт-Петербург, улица Сикейроса, 11к1

**73 000 ₽**

Санкт-Петербург, улица Сикейроса, 11к1

Округ

[СПБ, Выборгский район](#)

Улица

[улица Сикейроса](#)

## Квартира

Количество комнат

2

Высота потолков

2.6 м

Жилая площадь

40.7 м<sup>2</sup>

Площадь кухни

17 м<sup>2</sup>

Общая площадь

76.5 м<sup>2</sup>

Этаж

5/16

## Детали объекта

Тип сделки

Сдаю

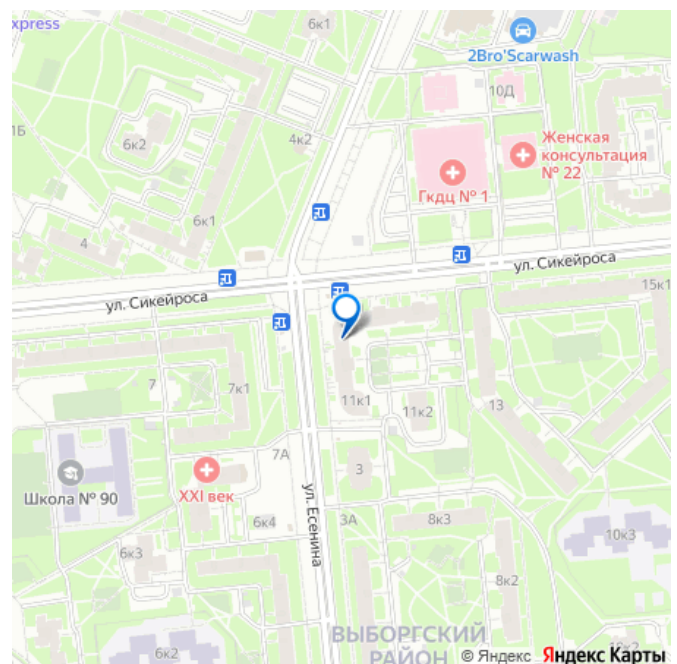
Раздел

[Квартиры](#)

Тип балкона

лоджия

для заметок



Тип санузла

раздельный

Ремонт

евро

Заселение с детьми

да

Заселение с животными

да

интернет, мебель, мебель на кухне, телевизор, стиральная машина, холодильник, лифт, парковка

## Описание

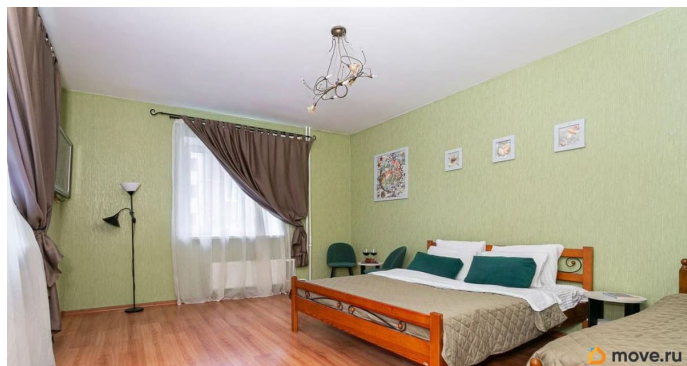
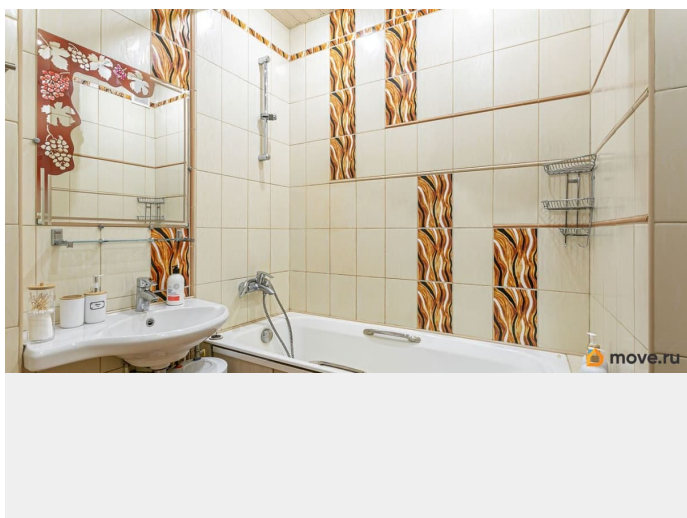
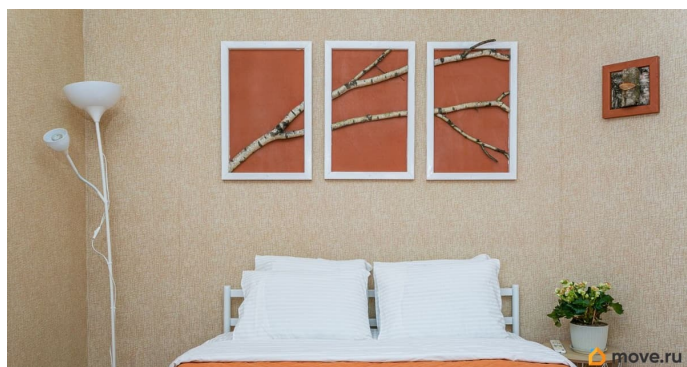
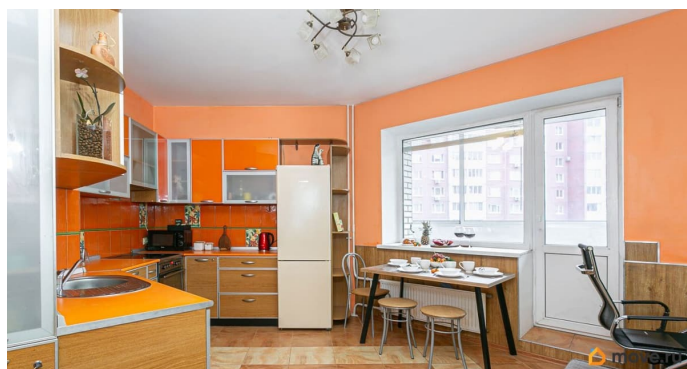
Аренда с 1 февраля до 31 мая 2026 г. Можно с маленьким питомцем. Можно помесечно. О доме Дом кирпично-монолитный, сдан в 2006 г. В подъезде нет студий и однокомнатных квартир. На площадке всего 3 квартиры, наша - самая маленькая из них. Очень тихо, все соседи воспитанные и благополучные. Для спокойствия и безопасности на домофоне, в лифтах, в общем холле на этаже стоят камеры видеонаблюдения. Отсечная дверь на магнитном замке. Круглосуточно дежурит диспетчер ТСЖ. Двор закрытый, в нем можно припарковать машину. Также во дворе есть детская площадка. В доме пункты выдачи маркет-плейсов, парикмахерская, ресторан Кореана, кафе-пекарня Люди любят, мини-маркет. О квартире Квартира теплая и светлая, находится на 5 этаже, высота потолков 2,7 м, окна смотрят во двор (юго-запад). Комфортна для проживания большой семьи. 4 отдельных спальных места (2+1, 2, 2) для 5 человек. Wi-Fi летает по всей квартире со скоростью 300 Мбит/с. Теплые полы в коридоре и ванной комнате. Отдельные комнаты 23,7 и 17 кв. м, кухня

гостиная - 17 кв. м., отдельная ванная и туалет. Выход на застекленный балкон из комнаты и кухни. Большая комната - угловая, с двумя окнами и занавесками блэк-аут.

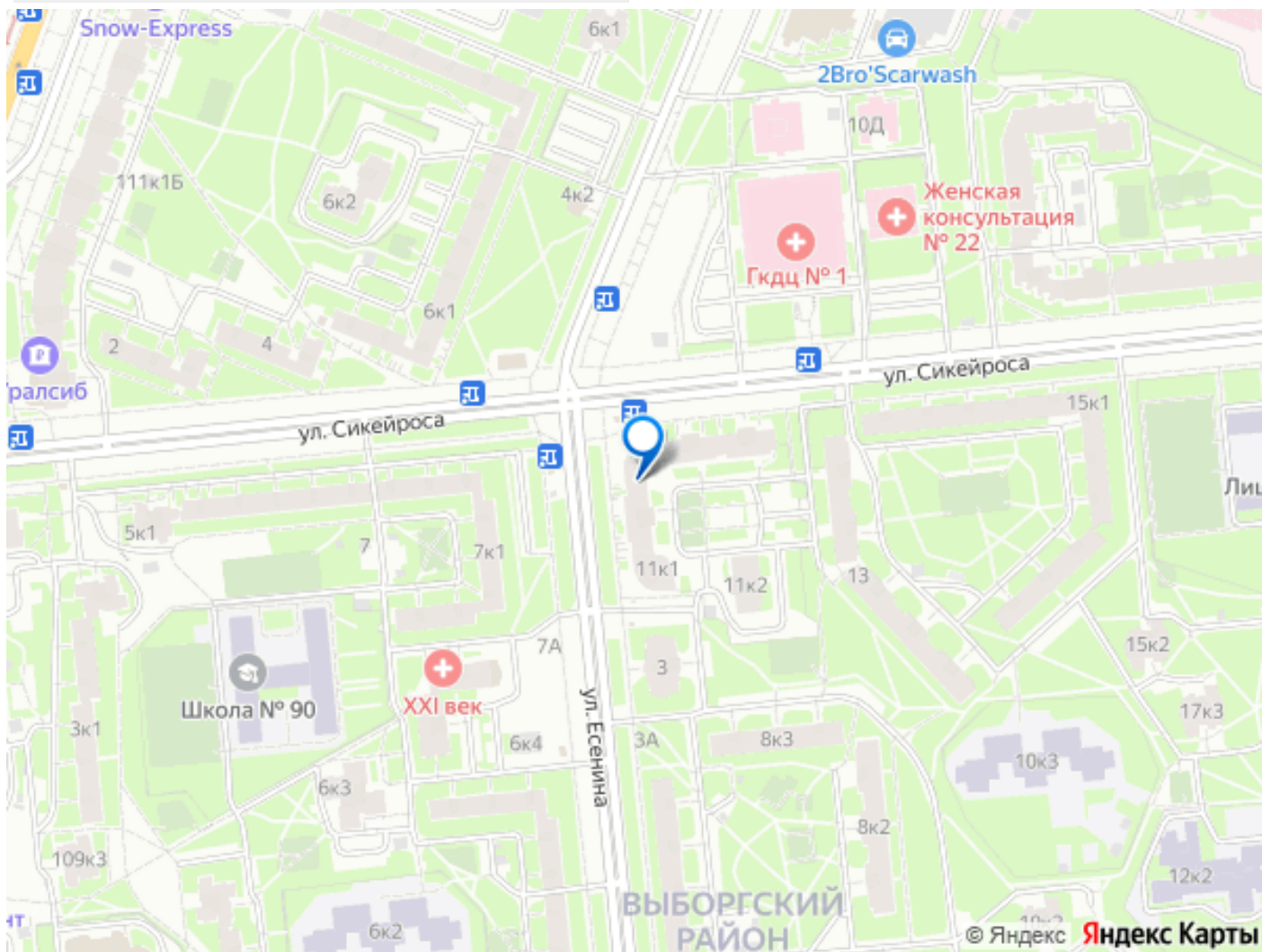
Мебель: • кровать king size - 180\*200 см с ортопедическим матрасом, • односпальная кровать 90\*200 см с ортопедическим матрасом, • телевизор с большим экраном, • торшер, • 2 прикроватных столика, • вешалка; • 2 кресла. Спальня с выходом на застекленный балкон и занавесками блэк-аут. Мебель: • кровать двуспальная 160\*200 см с ортопедическим матрасом, • телевизор с большим экраном, • торшер, • прикроватный столик, • вешалка; • туалетный столик.

Кухня-гостиная с выходом на застекленный балкон и жалюзи. Она оборудована всем необходимым для приема и приготовления пищи. Новая бытовая техника (2021-22 год) известных брендов Hansa, Liebherr, Bosh: • электрическая плита с духовкой, • большой холодильник, • микроволновка, • электрический чайник, • вытяжка, • стиральная машина, • посудомоечная машина. Мебель: • кухня, • обеденный стол, • кухонные стулья (7), • диван 160\*200 с ортопедическим матрасом. В кухне оборудовано рабочее место: компьютерный стол и стул. В кухне есть дверь с замком, благодаря чему она может превращаться на ночь в полноценную спальню. Вся необходимая посуда и столовые приборы на 7 человек. Ванная и туалет оборудованы современной сантехникой Gustavsberg и Jacob Delafon. В прихожей стоит вместительный встроенный шкаф-купе с модулем для верхней одежды и уличной обуви. Можем предоставить качественное постельное белье, полотенца. О районе Район с развитой инфраструктурой - школы, детские сады, поликлиники. На метро (синяя ветка) 20

минут до центра города. Недалеко гипермаркет ОКей, Пятерочка, торговые комплексы Озерки, Вояж, кинотеатр, аквапарк (ТРК Родео-драйв), рестораны и кафе. Рядом несколько парков - Суздальские озера, Сосновка, Муринский. Аренда с 1 февраля до 31 мая 2026 г.







Move.ru - вся недвижимость России