

🕒 Создано: 12.02.2026 в 15:04

Обновлено: 13.02.2026 в 13:39

<https://spb.move.ru/objects/9289839765>

Агент

**79817723829**

**Санкт-Петербург, Земледельческая  
улица, 5к2**

**50 000 ₽**

Санкт-Петербург, Земледельческая улица, 5к2

Округ

[СПБ, Приморский район](#)

Улица

[улица Земледельческая](#)

## Квартира

Количество комнат

2

Жилая площадь

41.3 м<sup>2</sup>

Площадь кухни

14 м<sup>2</sup>

Общая площадь

76.6 м<sup>2</sup>

Этаж

16/21

## Детали объекта

Тип сделки

Сдаю

Раздел

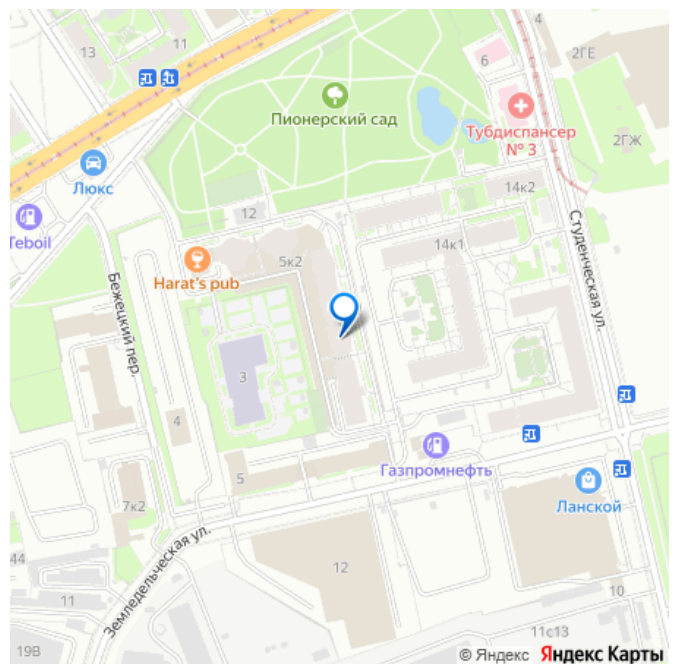
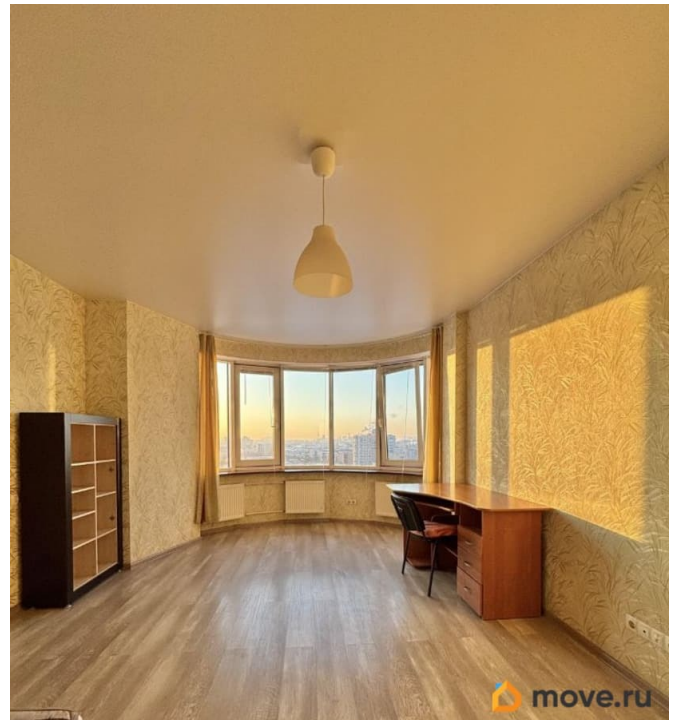
[Квартиры](#)

Тип балкона

лоджия

Квартира в новостройке

для заметок



---

Год сдачи2011 г.

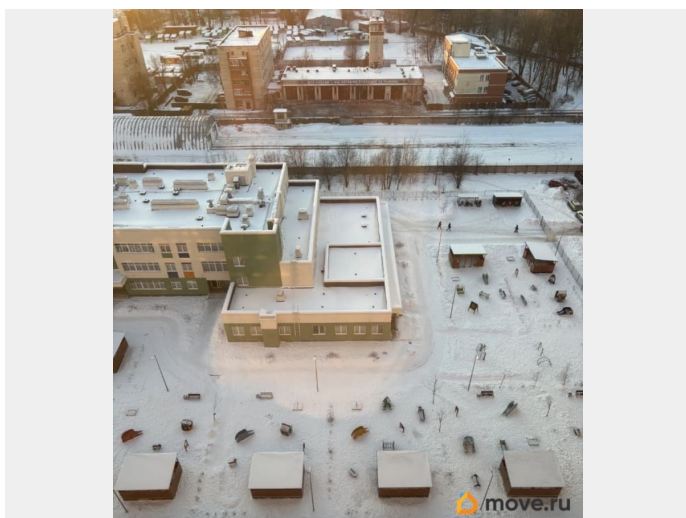
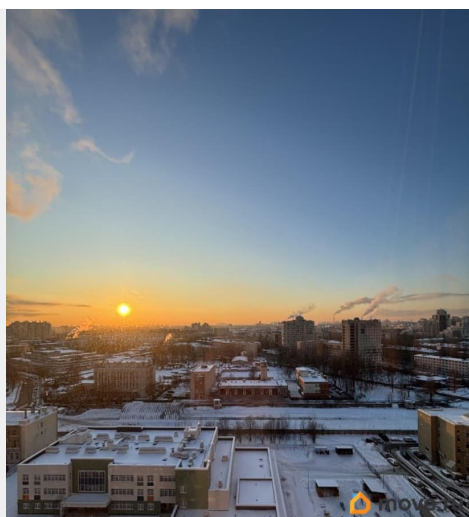
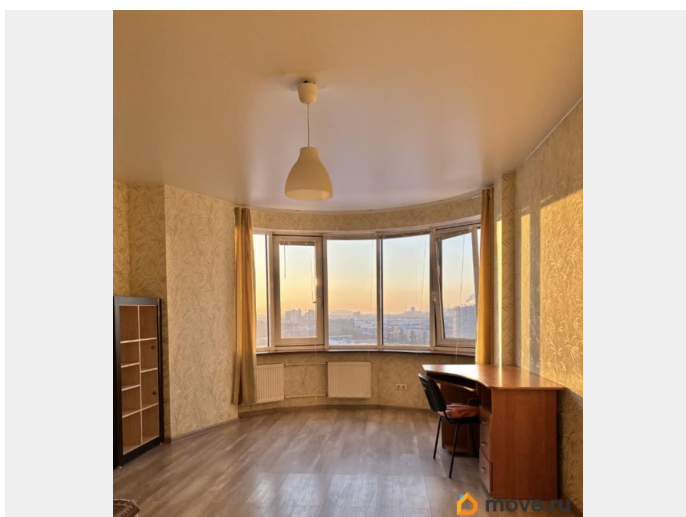
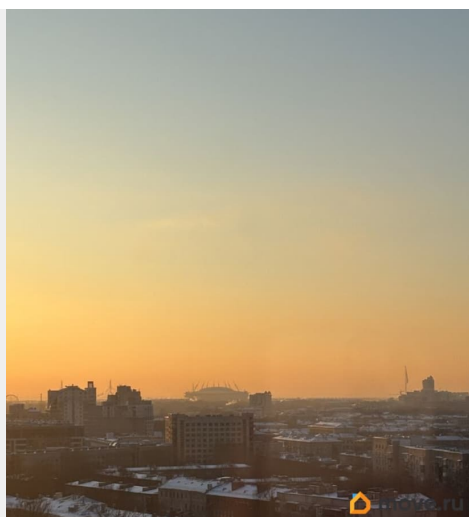
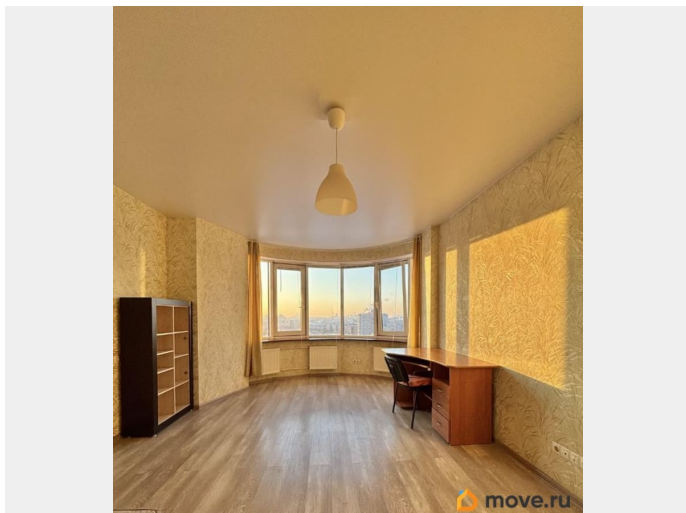
---

лифт, парковка

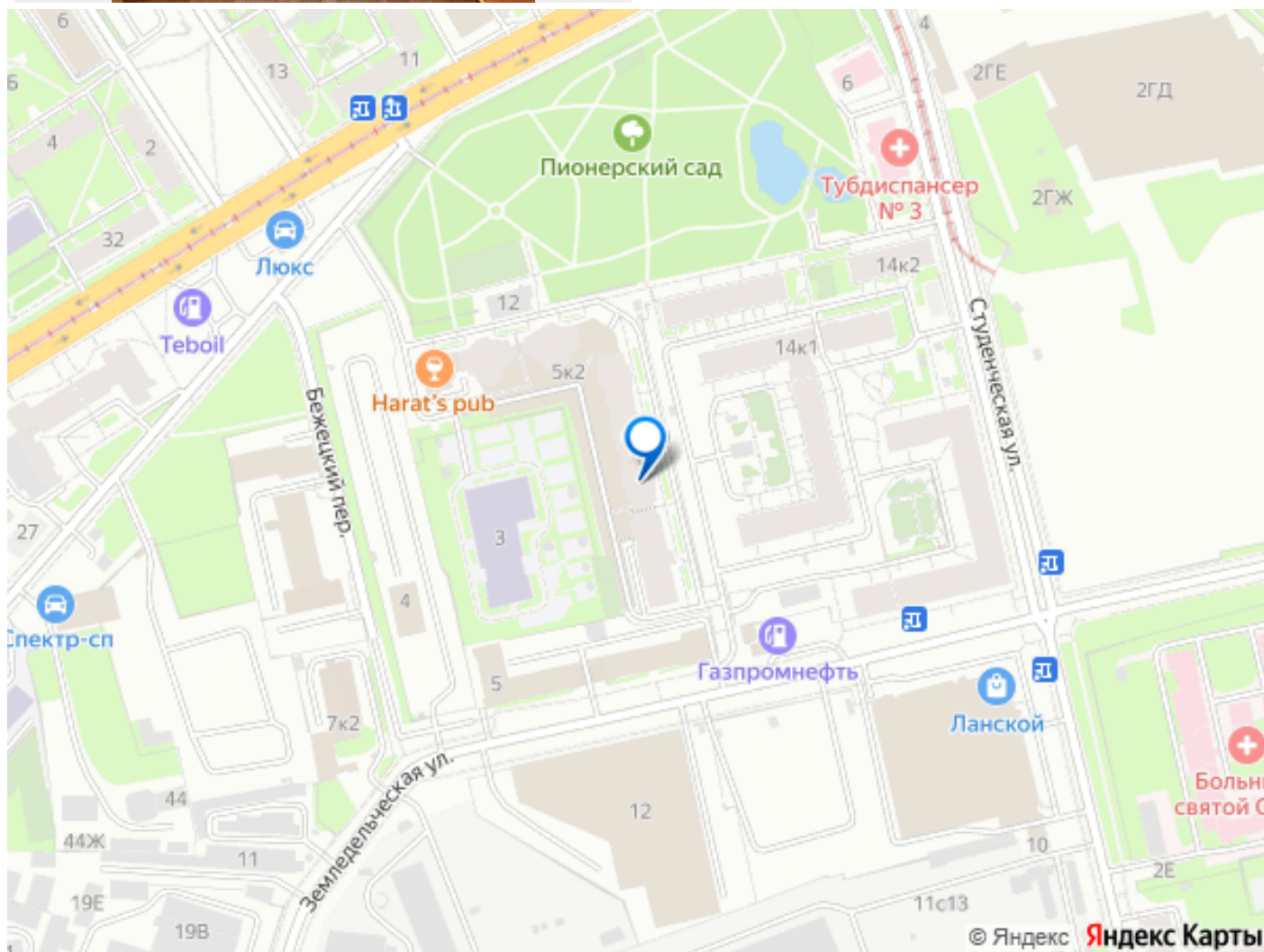
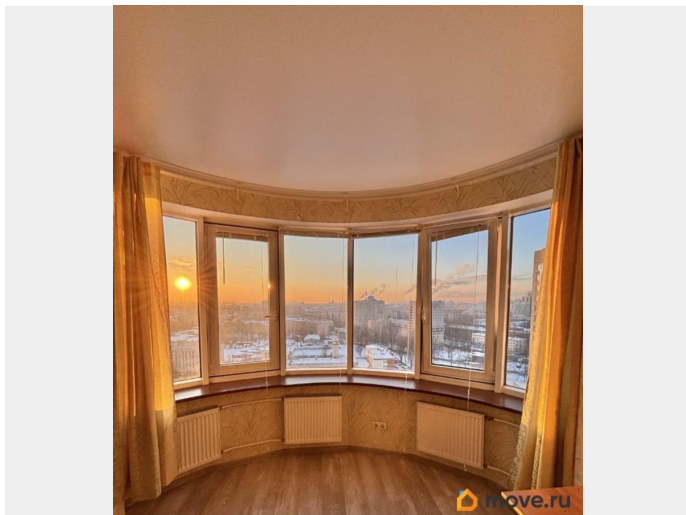
**Описание**

Добрый день! Сдаётся просторная двухкомнатная квартира на 16 этаже кирпичного дома 2010 года постройки. Есть пассажирский и грузовой лифт. Дом расположен между станциями метро Чёрная речка и Лесная, до которых 4 остановки на общественном транспорте или 20 минут ходьбы. Единственный жилой дом с такой этажностью на районе. Из окон открывается восхитительная панорама, включающая в себя Зенит арену и Лахта центр, а эркер на 6 окон позволяет собрать максимальное количество солнца. Инфраструктура рядом с домом хорошо развита, в минуте ходьбы находится Пионерский парк, который не оставил равнодушными ещё ни одних из наших жильцов. Из техники в квартире: стиральная машина, электрическая плита и холодильник. На кухне, в ванной комнате и уборной отапливаемые полы (можно регулировать). В комнате с эркером: двуспальная кровать, письменный стол и стеллаж. Во второй комнате: односпальная кровать, детский стол и большой встроенный шкаф-купе. Ещё БОльший шкаф-купе установлен в холле. Покупку иной желаемой мебели можно обсудить, но не что-то глобальное. Санузел отдельный. Обратите внимание: в ванной нет раковины (устанавливать не будут), зато есть раковина в уборной и на кухне. Кухня просторная, из неё выход на такую же просторную лоджию. 50 000 руб./мес + КУ уже со счётчиками (9-13

тыс. в зависимости от сезона) + залог (равен аренде, можно внести двумя платежами) + комиссия. Договор заключаем от одиннадцати месяцев. Если проживаете меньше этого срока, залог не возвращается. Для того, чтобы договориться о просмотре, пишите, пожалуйста, в лс с рассказом о себе







Move.ru - вся недвижимость России