

Создано: 09.12.2025 в 19:18

Обновлено: 15.12.2025 в 20:00

https://spb.move.ru/objects/9287309974

Игорь Нестеренко, НЕВАДА-ЦЕНТР

79819139796

Санкт-Петербург, Богатырский проспект,
59к3

80 000 ₽

Санкт-Петербург, Богатырский проспект, 59к3

Округ

СПБ, Приморский район

Улица

проспект Богатырский

Квартира

Количество комнат

2

Жилая площадь

35 м²

Площадь кухни

16 м²

Общая площадь

77 м²

Этаж

6/17

Детали объекта

Тип сделки

Сдаю

Раздел

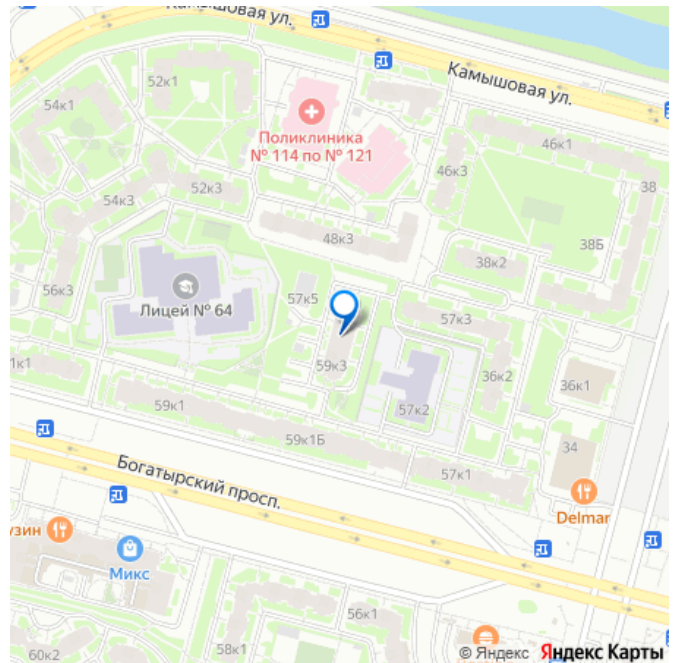
Квартиры

Тип балкона

балкон и лоджия

Тип санузла

для заметок



совмещенный

Вид из окна

во двор

Ремонт

дизайнерский

Заселение с детьми

да

интернет, мебель, мебель на кухне, телевизор, стиральная машина, холодильник, лифт, парковка

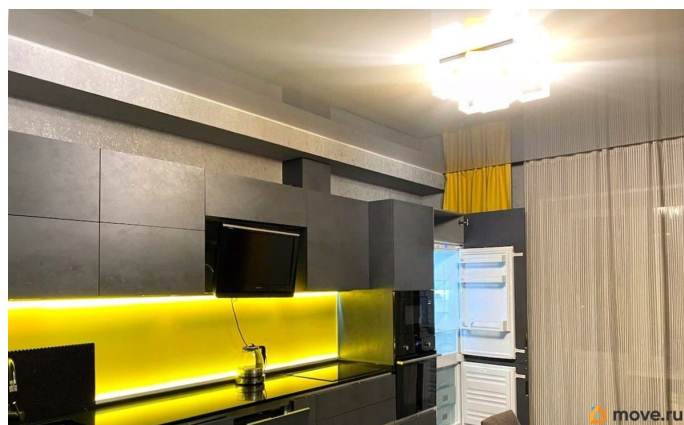
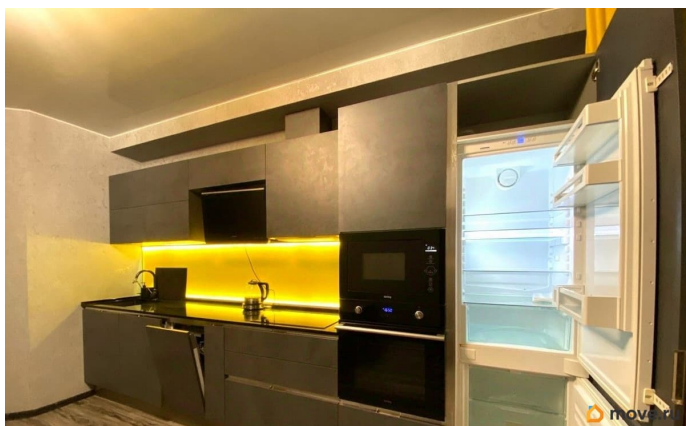
Описание

Вашему вниманию предлагается большая двухкомнатная квартира с качественной отделкой в Приморском районе - в одном из лучших и развитых районов города. Дом 2004 года постройки , качественное обслуживание ТСЖ , низкие коммунальные платежи , бдительные консьержи. Просторная двухкомнатная квартира, большие спальные комнаты 21 и 17 кв.метров. В квартире сделан дизайнерский ремонт пару лет назад, стильная качественная кухня, большой совмещенный санузел, два балкона, просторный коридор со встроенными шкафами-гардеробными. Ремонт сделан с использованием качественных, дорогих материалов: - кухонный гарнитур со встроенной бытовой техникой; - дорогая каменная столешница, фартук из закаленного стекла с подсветкой; - паркетная доска из композитного материала обладающая высокой прочностью и долговечностью; - итальянская сантехника Cezares; - керамогранит; - подогрев полов; - кондиционеры в каждой комнате; - качественная входная дверь с наивысшим классом взломостойкости; - дорогие, качественные межкомнатные двери с

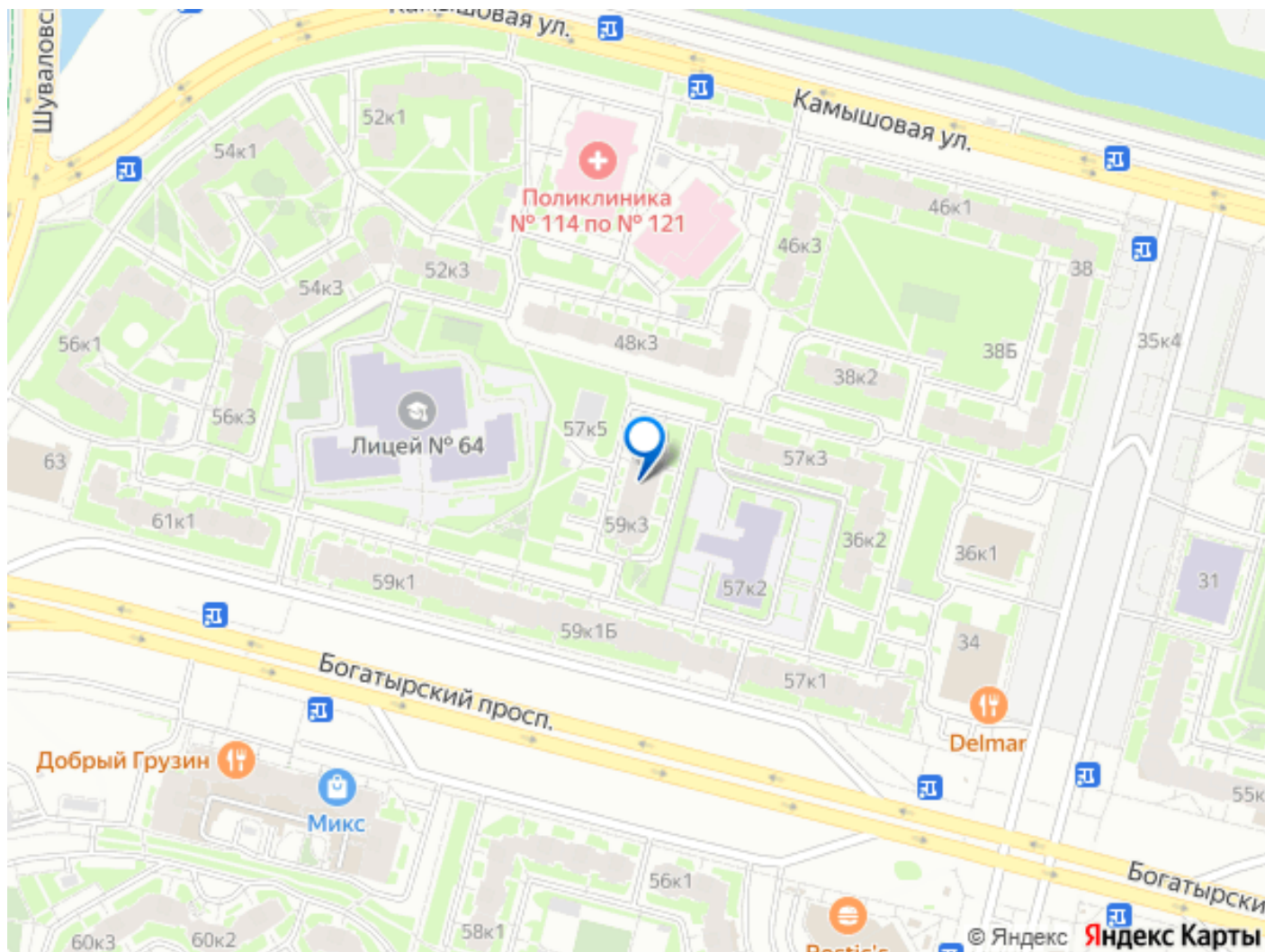
металлической окантовкой; - стеклопакеты полностью заменены на дорогие, новые. Главным плюсом является местоположение Приморского района, хорошая экология, много зелени, Финский залив, озера, реки. Дом находится напротив Юнтоловского заказника, рядом благоустроенная набережная реки Глухарки с экотропой над водой. Развитая инфраструктура : детские сады, школы, лицей 64 с бассейном, во дворе дома, поликлиники, магазины, рестораны, парки и сады, крупные торговые центры МЕРКУРИЙ, ПИТЕРЛЭНД, ГУЛЛИВЕР.

Несомненное преимущество транспортная развязка, близкие и удобные выезды на КАД и ЗСД (выезд недалеко от дома). В 10 минутах езды Васильевский остров, 20 минут Пулково, 15 минут до Курортного района (Репино, Солнечное, Сестрорецк и тд).. Метро Комендантский пр, Старая Деревня, Беговая - 5 минут транспортом. В проекте строительство станции метро Туристская, в пешей доступности 7-10 мин пешком.

Просмотры по предварительной договоренности. Арт. 75093490







Move.ru - вся недвижимость России