

Создано: 08.02.2026 в 15:18

Обновлено: 09.02.2026 в 11:34

**Санкт-Петербург, улица Софьи
Ковалевской, 14к6**

45 000 ₽

Санкт-Петербург, улица Софьи Ковалевской, 14к6

Округ

[СПБ, Калининский район](#)

Улица

[улица Софьи Ковалевской](#)

Квартира

Количество комнат

2

Жилая площадь

62 м²

Площадь кухни

12 м²

Общая площадь

77 м²

Этаж

7/15

Детали объекта

Тип сделки

Сдаю

Раздел

[Квартиры](#)

Тип балкона

лоджия

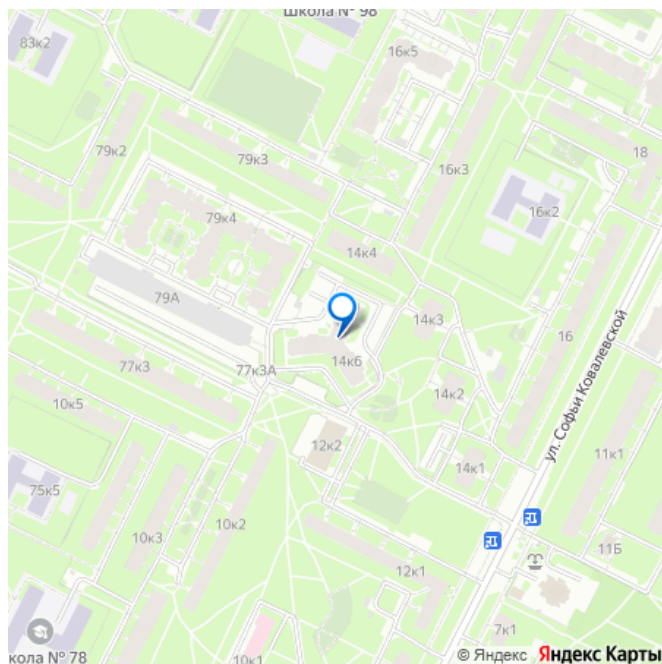
Квартира в новостройке

<https://spb.move.ru/objects/9289469235>

Собственник

79812510031

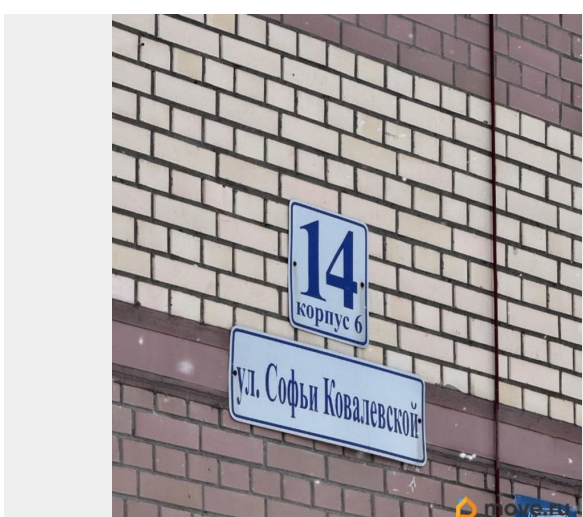
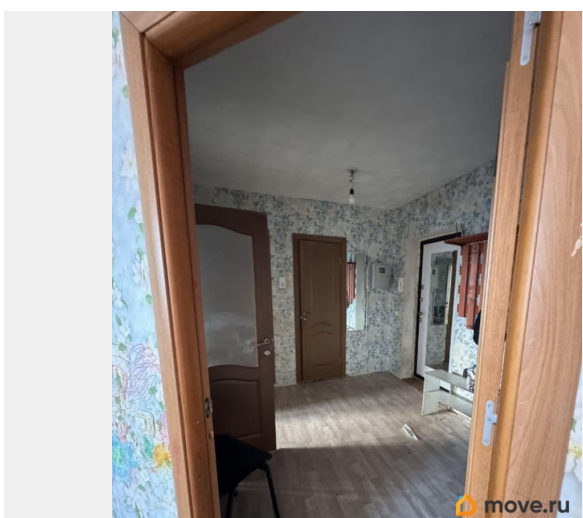
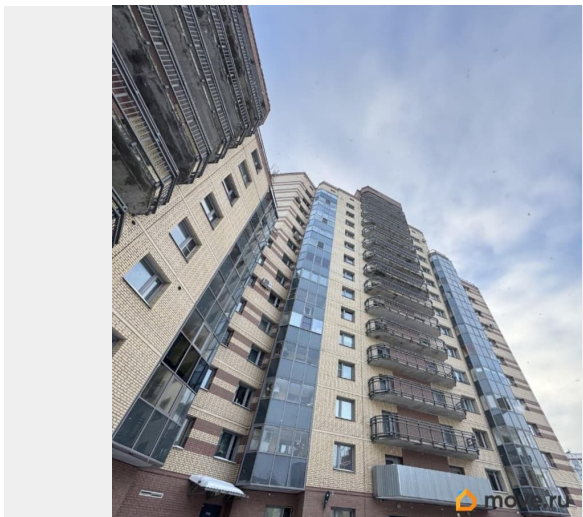
для заметок

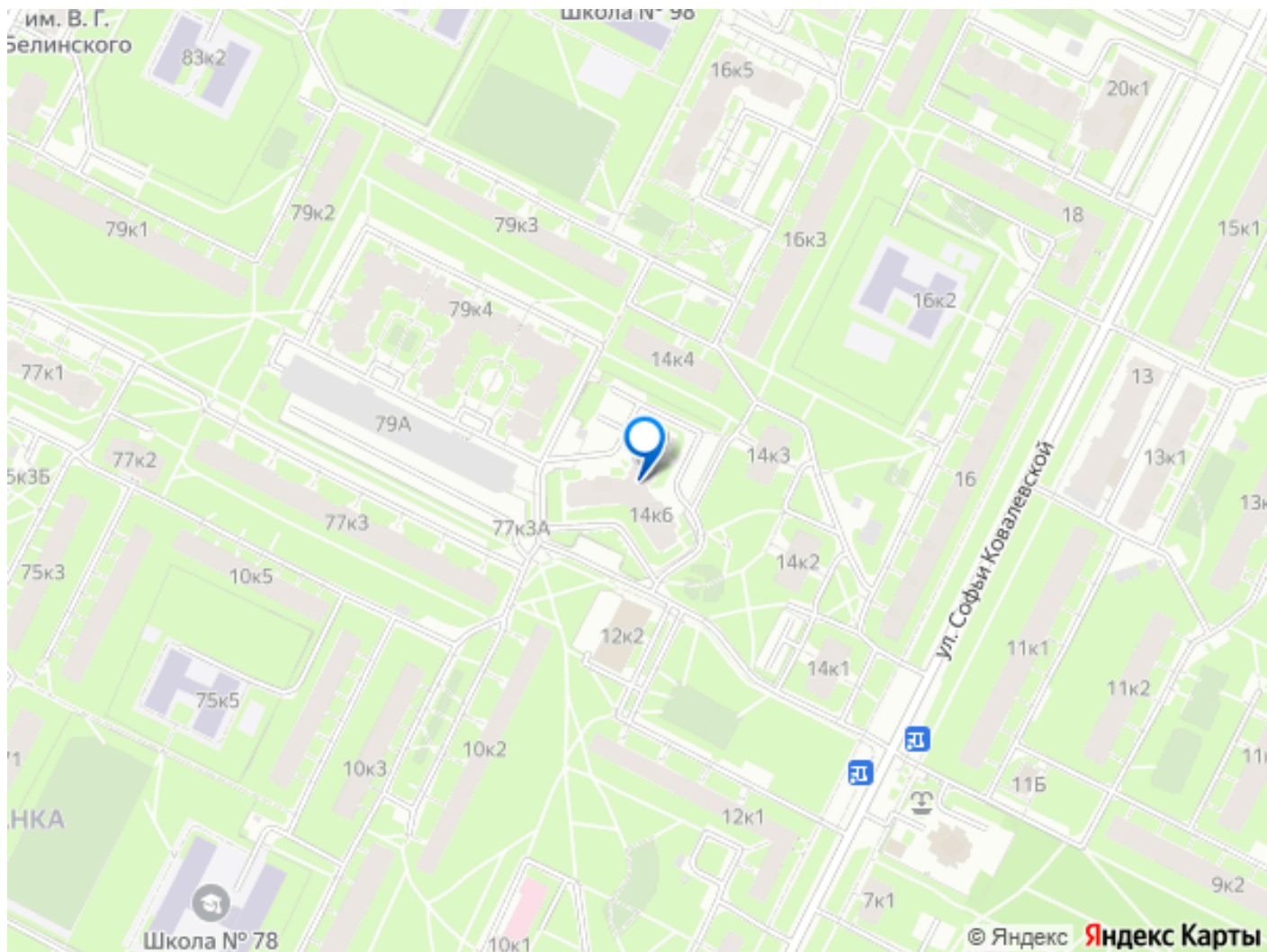


лифт, парковка

Описание

Сдаётся просторная 2-комнатная квартира на улице Софьи Ковалевской, 14к6. Общая площадь — 77 кв.м, жилая — 62 кв.м. Кухня занимает 12 кв.м, что делает её удобной для кулинарных экспериментов. Квартира расположена на 7 этаже 15-этажного дома, построенного в 2009 году. До станции метро «Академическая» можно дойти пешком за 13 минут. В квартире есть всё необходимое для комфортного проживания. Сделан косметический ремонт, благодаря чему жильё выглядит свежо и уютно. Из техники — холодильник и стиральная машина. На кухне и в комнате имеется мебель, а в ванной комнате установлена ванна. Удобная планировка с одной лоджией, окна выходят как на улицу, так и во двор, создавая приятную атмосферу и позволяя выбрать вид по настроению. Дом в хорошем состоянии, оборудован двумя лифтами — пассажирским и грузовым, что удобно для перевозки крупногабаритных вещей. Наземная парковка позволяет без проблем оставить автомобиль рядом с домом. В районе развитая инфраструктура. Поблизости находятся школы, детские сады, клиники и магазины — всё, что может понадобиться для повседневной жизни. Условия аренды просты и прозрачны. Квартира сдаётся от собственника, без комиссии. Залог составляет месячную стоимость аренды. Договор аренды заключается на длительный срок. Мебель можем докупить!





Move.ru - вся недвижимость России