

Создано: 23.11.2024 в 02:58

Обновлено: 13.02.2026 в 01:48

**Санкт-Петербург, Александровская
улица, 15/14**

40 000 ₽

Санкт-Петербург, Александровская улица, 15/14

Округ

[СПБ, Петродворцовый район](#)

Квартира

Количество комнат

2

Высота потолков

3.7 м

Жилая площадь

41.7 м²

Площадь кухни

13 м²

Общая площадь

78.2 м²

Этаж

1/2

Детали объекта

Тип сделки

Сдаю

Раздел

[Квартиры](#)

Тип санузла

раздельный

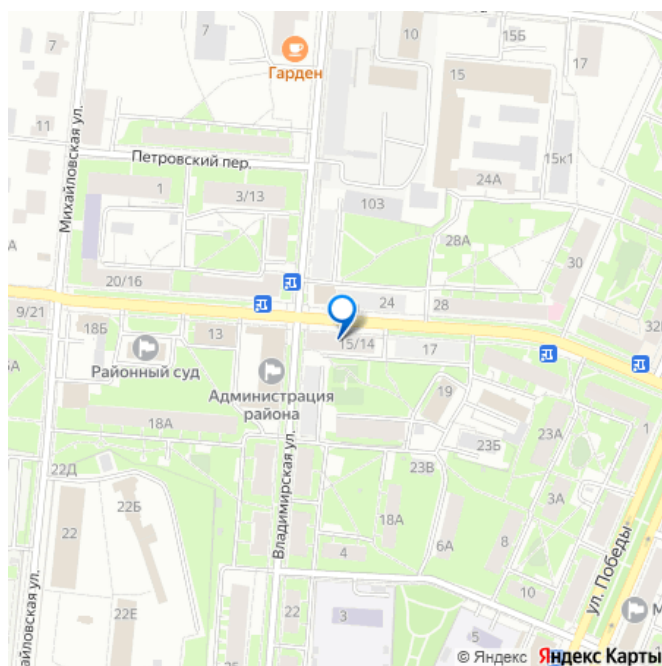
Вид из окна

<https://spb.move.ru/objects/9289838892>

Собственник

**79117971556,7911798
7087**

для заметок



на улицу

Ремонт

косметический

Заселение с детьми

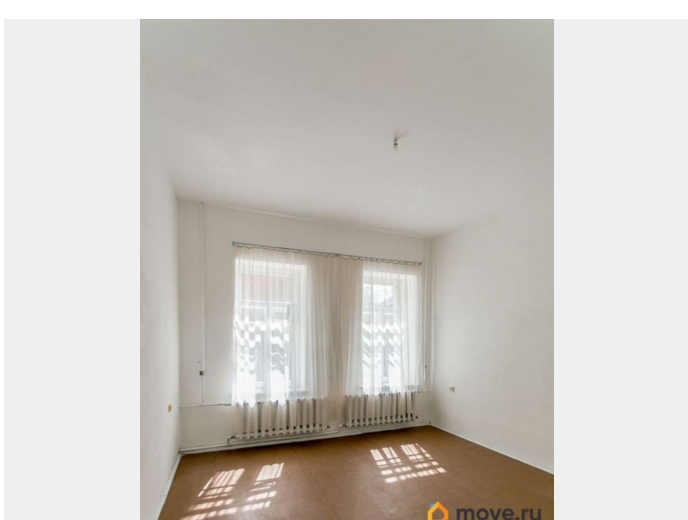
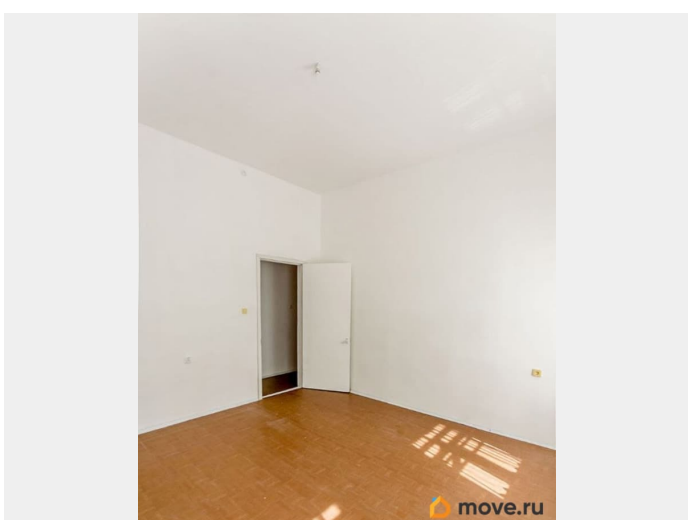
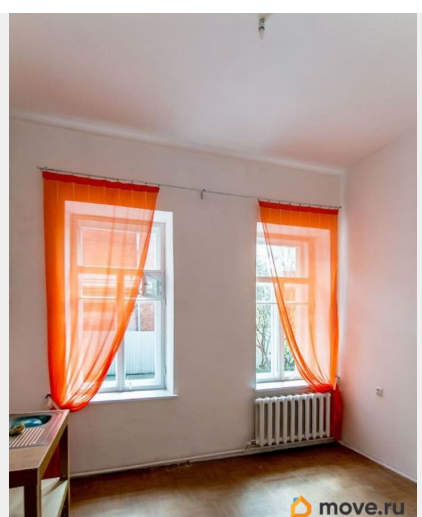
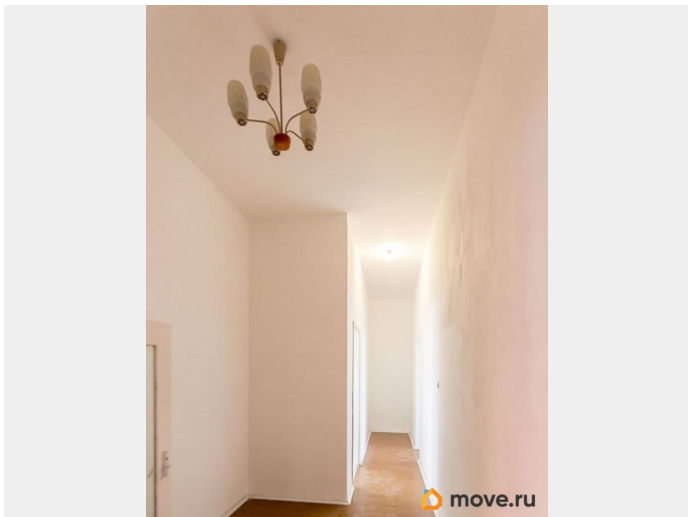
да

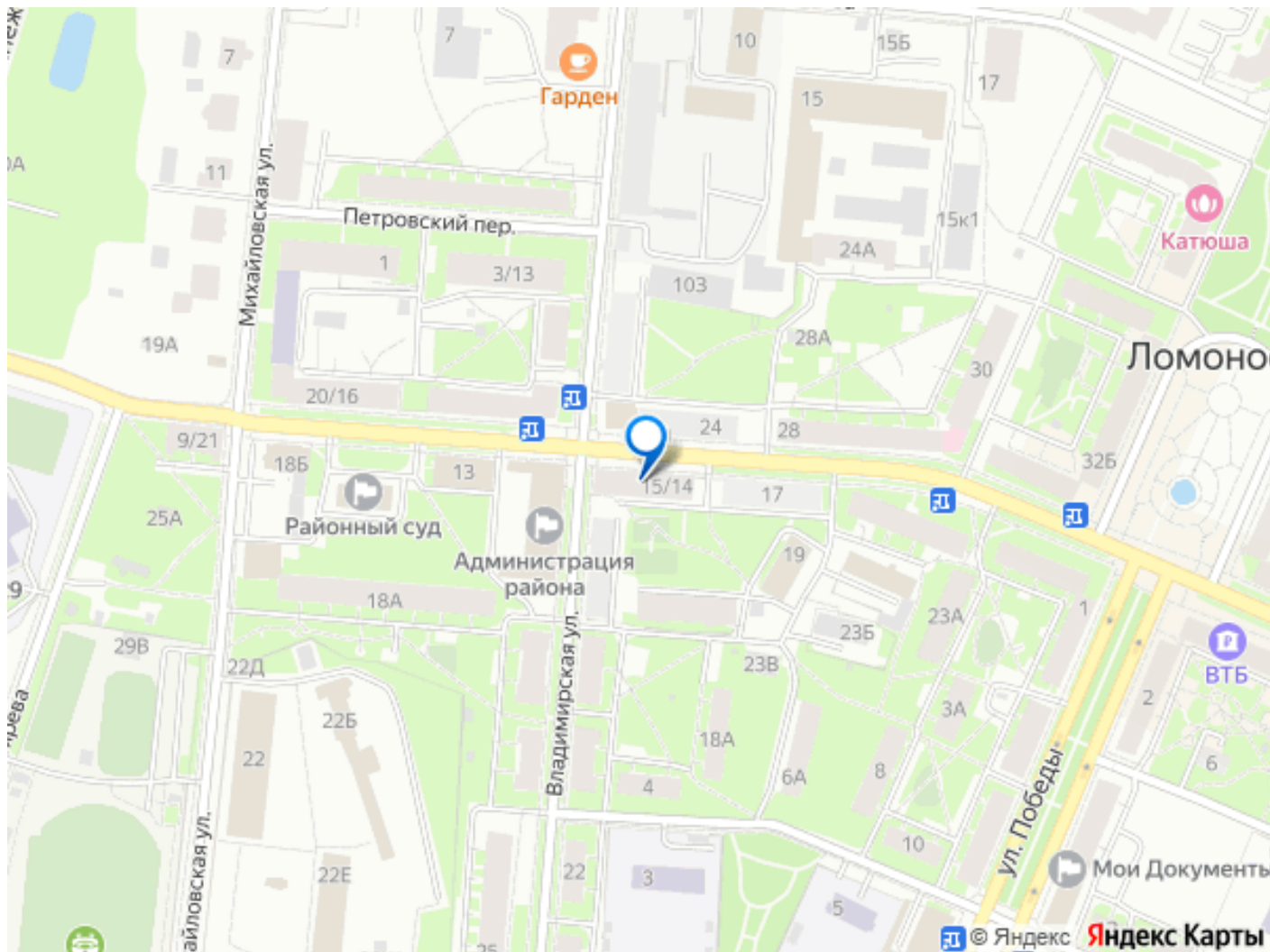
интернет, парковка

Описание

За объект уже внесли аванс

Дореволюционное здание. 1890-1910 года постройки. Кирпичная казарма Офицерской стрелковой школы. Сдам для коммерческих целей, или как квартиру, помещение на улице Александровская 15/14, на 1 этаже. Вход со двора. Под склад плэймаркета, маникюрный салон, йогастудию, фотостудию, турфирму, массажный салон. Минимализм, высокие потолки, можно оборудовать под ваши потребности на свой вкус, 80 метров?, имеется отдельный санузел, 2 комнаты и кухня 13 метров. Либо аккуратной семье, без животных. Здание дореволюционное с добротными кирпичными широкими стенами. Дом без подвала, тепло, сухо, хорошая звукоизоляция, высокие потолки, сговорчивые приятные соседи. Квартира 2х комнатная, окнами выходит на юг (20 м?) и одна комната на север (22 м?), без мебели. Квартира имеет форму стрекозы, голова-ниша для гардероба. Два крыла-комнаты север и юг (20 и 22 м?), нижнее крыло-кухня 13 метров. Длинный коридор, хвостом уходящий в отдельный санузел. Дом стоит на горе в центре Ломоносова. Всегда ухоженно и спокойно, граничит с администрацией района. В начале Александровской улицы находится парк Ораниенбаум, недалеко от ж/д станции.





Move.ru - вся недвижимость России