

Создано: 09.05.2024 в 16:00

Обновлено: 29.03.2026 в 20:23

Ольга Красненко, Ольга Красненко
79111007204

Санкт-Петербург, Шпалерная улица, 34

138 000 ₽

Санкт-Петербург, Шпалерная улица, 34

Округ

[СПБ, Центральный район](#)

Улица

[улица Шпалерная](#)

Квартира

Количество комнат

2

Жилая площадь

17 м²

Площадь кухни

37 м²

Общая площадь

78 м²

Этаж

2/5

Детали объекта

Тип сделки

Сдаю

Раздел

[Квартиры](#)

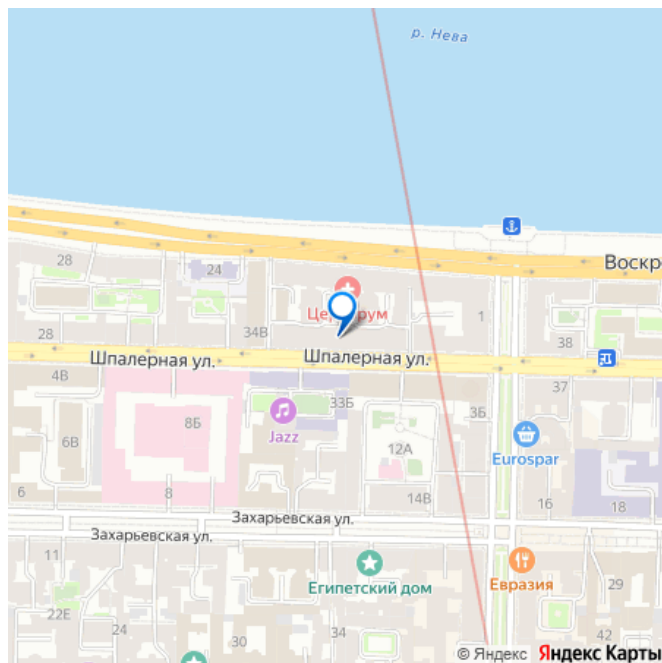
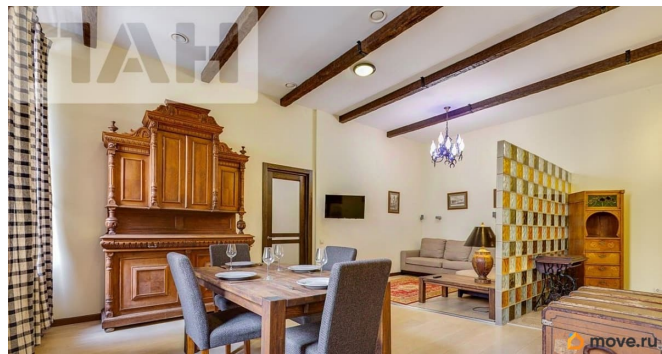
Тип санузла

раздельный

Ремонт

дизайнерский

для заметок

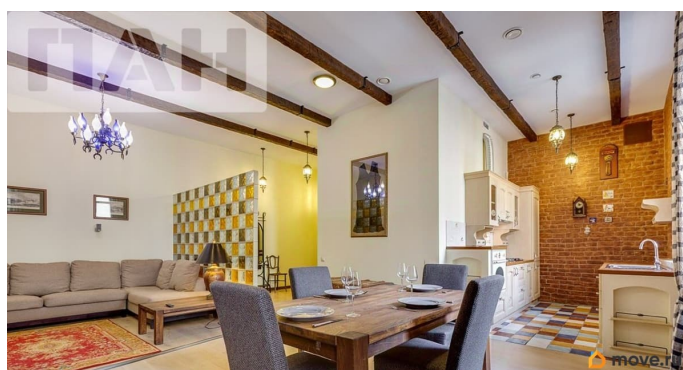
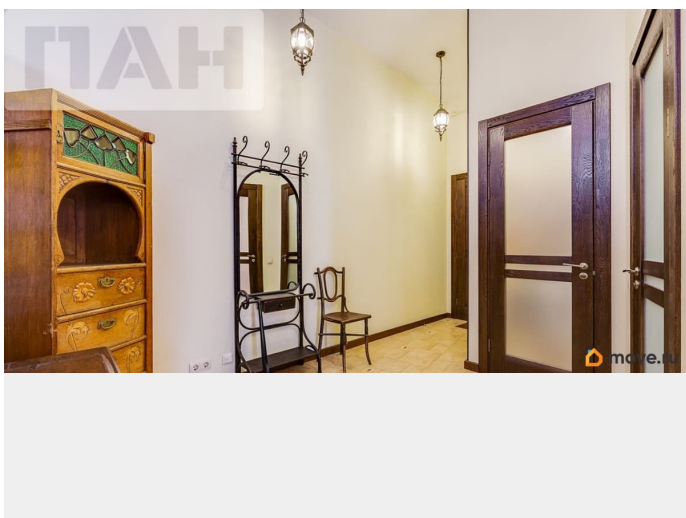
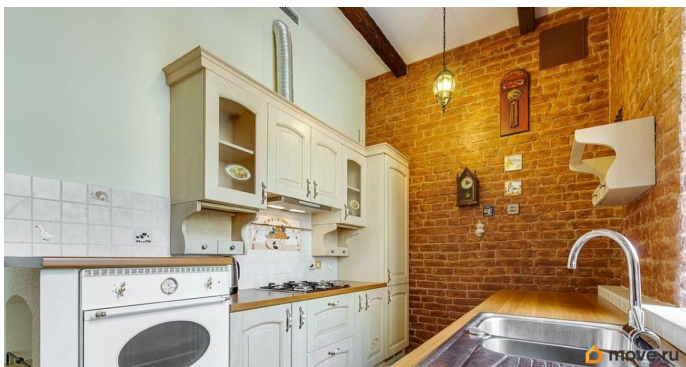
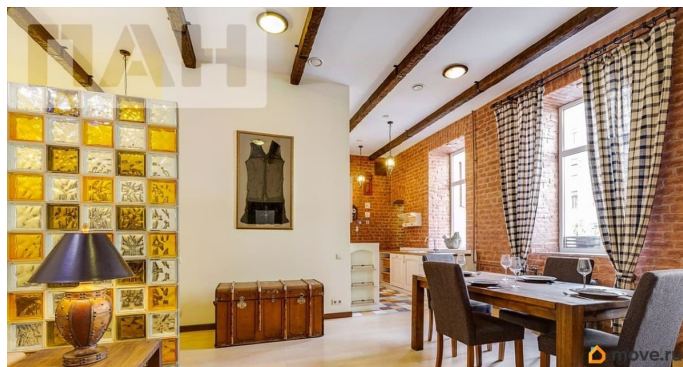
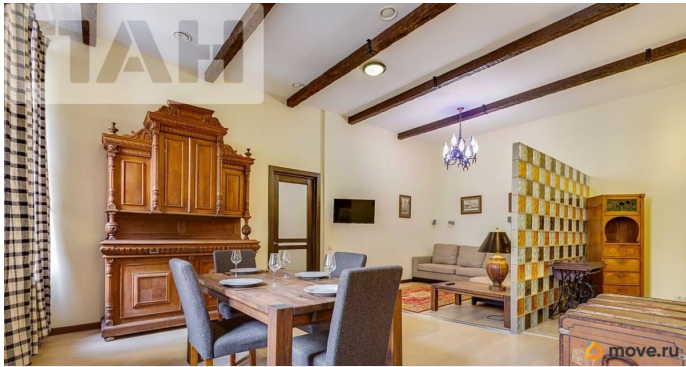


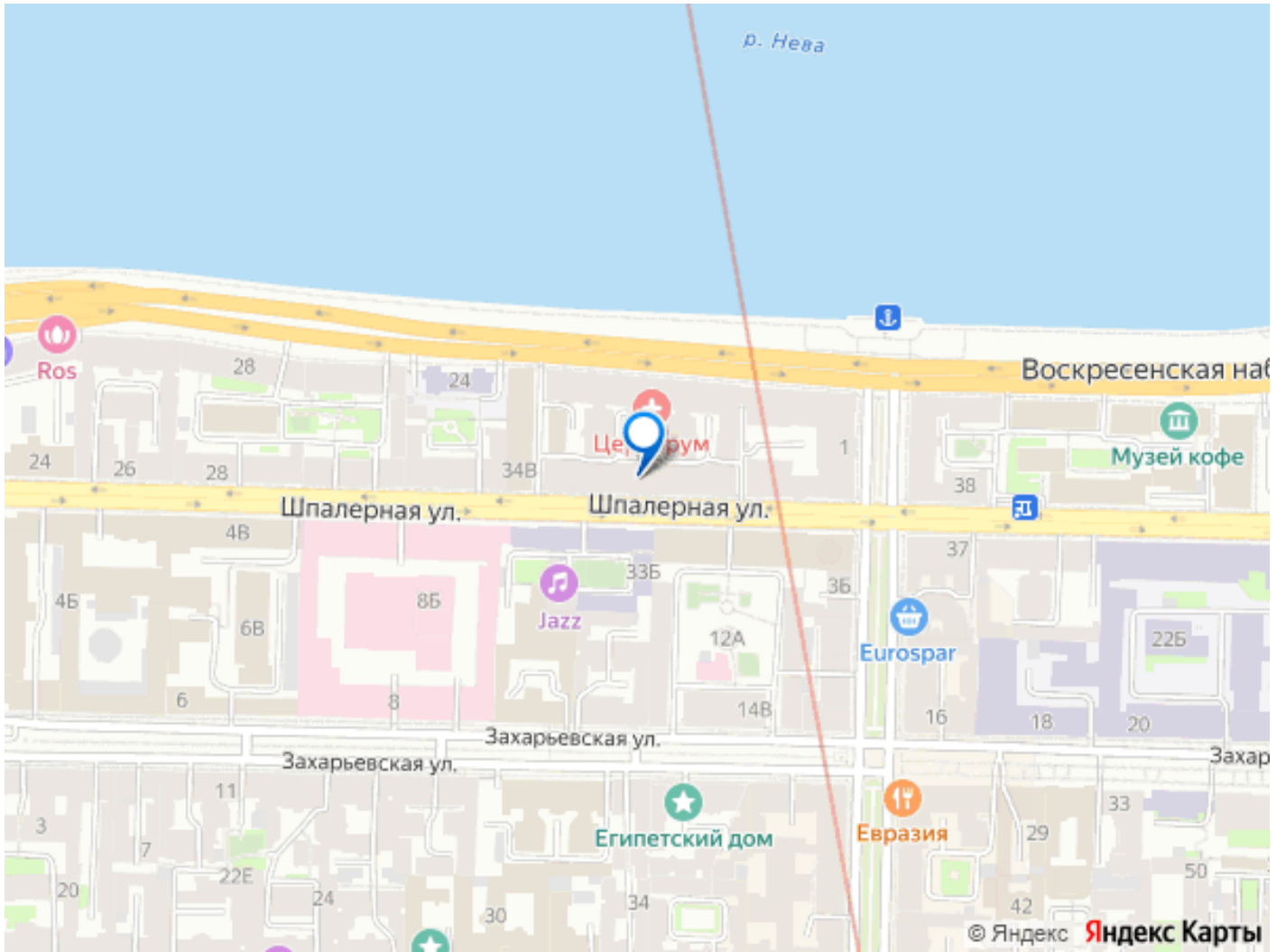
интернет, мебель, мебель на кухне, стиральная машина,
холодильник, лифт, парковка

Описание

Квартира-Мечта в аренду! Предлагается в аренду, на длительный срок, дизайнерская двухкомнатная квартира по адресу Шпалерная улица, дом 34. Квартира выполнена по специальному дизайн-проекту с использованием высококачественных материалов, в Средиземноморском стиле. Установлена дорогая встроенная техника и мебель на заказ. ВСЁ ЧТО НУЖНО ДЛЯ ВАШЕЙ КОМФОРТНОЙ ЖИЗНИ, УЖЕ ЕСТЬ В ЭТОЙ КВАРТИРЕ! Квартира формата Евро-2ка. Общая площадь квартиры 78 кв.м. Просторная кухня-гостиная 37 кв.м. Изолированная спальня 17 кв.м. Вместительная, оборудованная гардеробная 5 кв.м. Большая, светлая ванная комната 7 кв.м. Санузел 3 кв.м. Высокие потолки 3,80 м. Квартира очень светлая. Бытовая техника: встроенный холодильник, духовой шкаф, стиральная машина, посудомоечная машина. Окна выходят в небольшой зелёный двор. Двор закрытый. Парковка во дворе. Парадная чистая, недавно был косметический ремонт. В объявлении все фотографии реальные, КВАРТИРА В ЖИВУЮ ЕЩЕ ЛУЧШЕ И УЮТНЕЕ. Сдаётся на длительный период, для 1 человека или для семейной пары. Без детей и животных. Стоимость квартиры 130 000 руб + КУ. Залог 130 000 руб. Комиссия агентства 50%. При сдаче квартиры обязательно присутствует собственник с оригиналами документов, подписывается договор аренды, производятся взаиморасчёты, передаются ключи от квартиры. Описание инфраструктуры: РЯДОМ ЕСТЬ кафе, рестораны продуктовые магазины, школы,

садики, Таврический парк, Смольный собор. В пешей доступности Летний сад, Дворцовая набережная, Эрмитаж, Михайловский сад и весь исторический центр города. Дом расположен в 7 минутах ходьбы до метро ЧЕРНЫШЕВСКАЯ. Звоните, ответим на любые вопросы и ДОГОВОРИМСЯ О ПРОСМОТРЕ!





Move.ru - вся недвижимость России