

Создано: 15.12.2025 в 12:09

Обновлено: 22.01.2026 в 11:31

<https://spb.move.ru/objects/9287408781>

Татьяна Новикова, Будь первым

79819399749

для заметок

Санкт-Петербург, Морской проспект, 24

345 000 ₽

Санкт-Петербург, Морской проспект, 24

Округ

[СПБ, Петроградский район](#)

Улица

[Морской переулок](#)

Квартира

Количество комнат

2

Жилая площадь

41 м²

Площадь кухни

17.1 м²

Общая площадь

79.4 м²

Этаж

4/7

Детали объекта

Тип сделки

Сдаю

Раздел

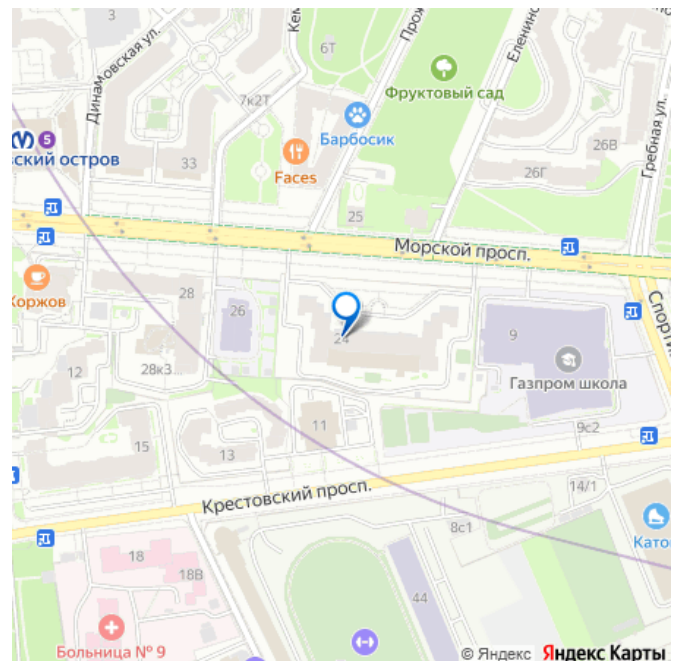
[Квартиры](#)

Тип балкона

2 балкона

Тип санузла

совмещенный



Квартира в новостройке

да

интернет, мебель, мебель на кухне, телевизор, стиральная машина, холодильник, лифт, парковка

Описание

Предлагается в аренду просторная, светлая квартира с авторским дизайном в элитном жилом комплексе «Резиденция на Крестовском» площадью 79,4 кв.м., совместно с парковочным местом в паркинге.

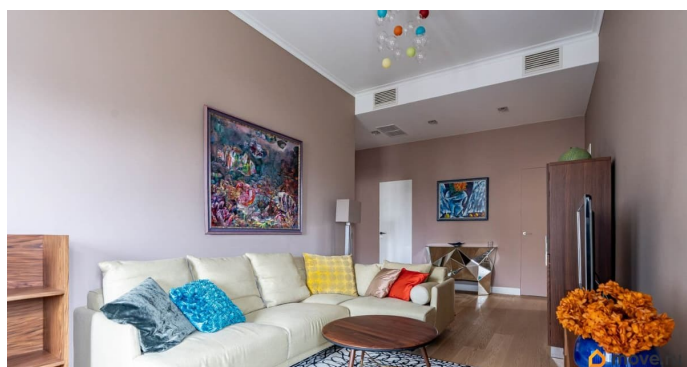
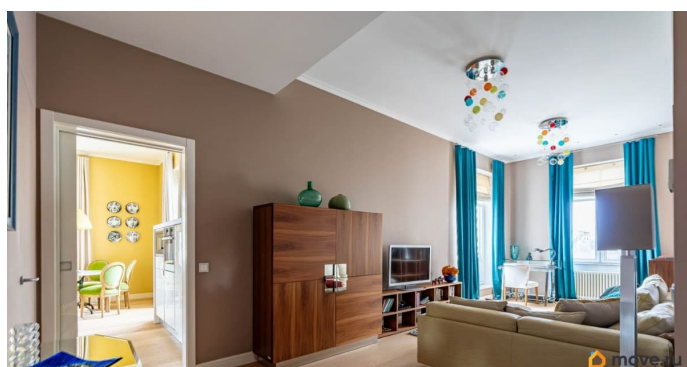
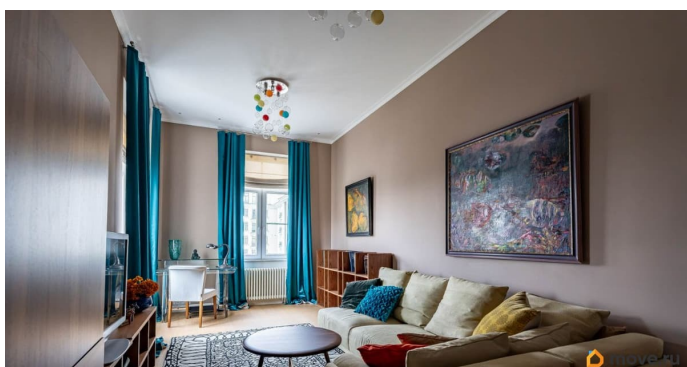
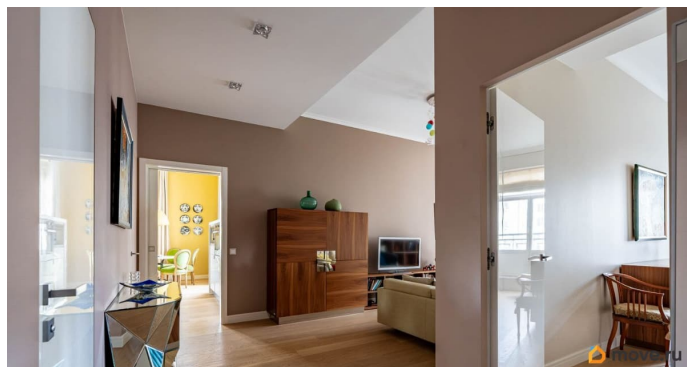
В отделке использовались дорогие материалы, квартира оснащена бытовой техникой Kuppersbusch, элементы дизайна (люстры, картины, итальянская мебель) выполнены по заказу. Квартира состоит из большой гостиной с уютным диваном, в комнате два панорамных окна с балконом, спальня с большой гардеробной и балконом, кухня-столовая, санузел, постирочная зона и отдельно гардеробная при входе, высота потолков 3,3 метра. Квартира оборудована автоматикой, которая обеспечивает поддержание оптимальной температуры в помещениях в любое время года.

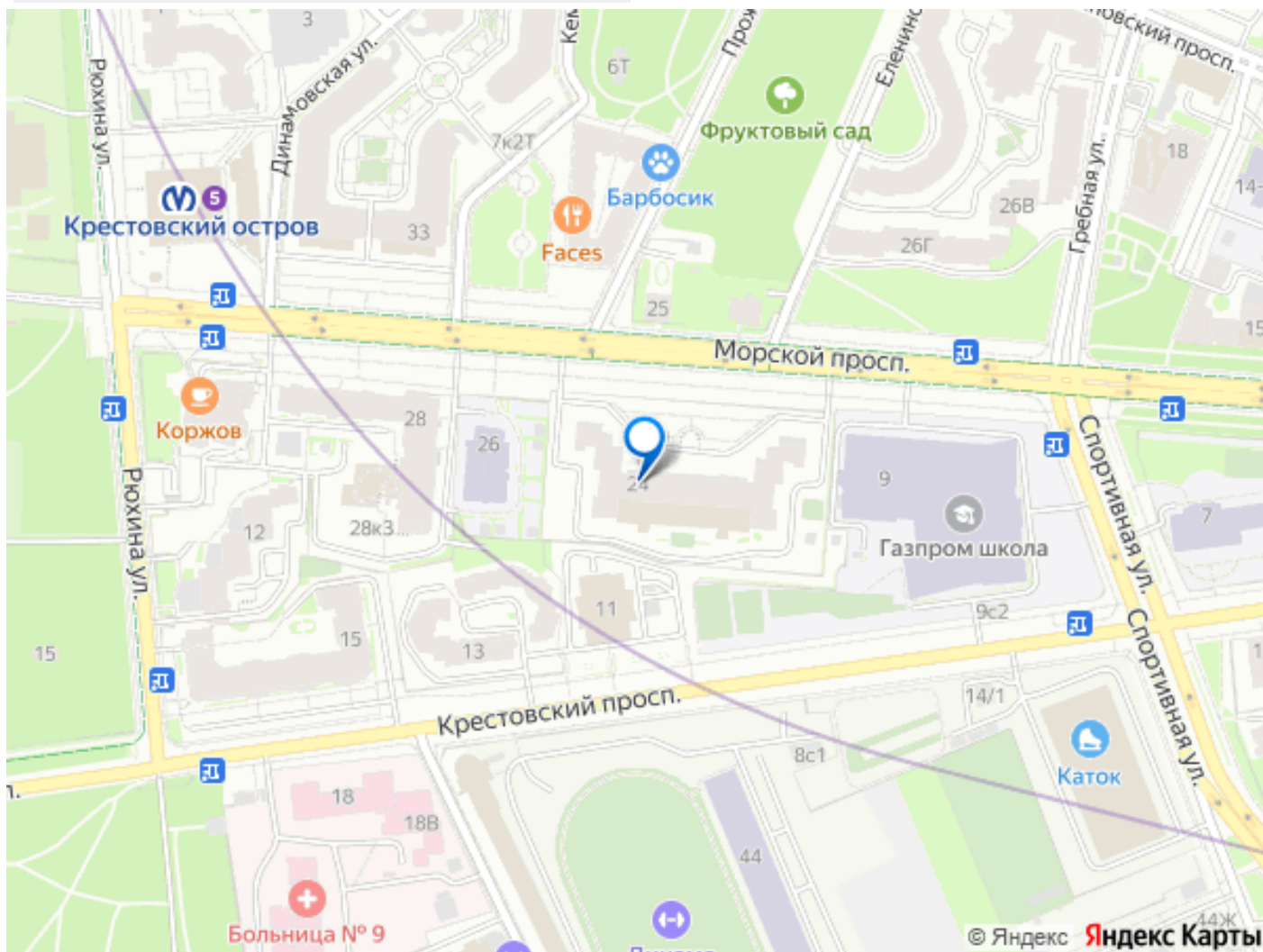
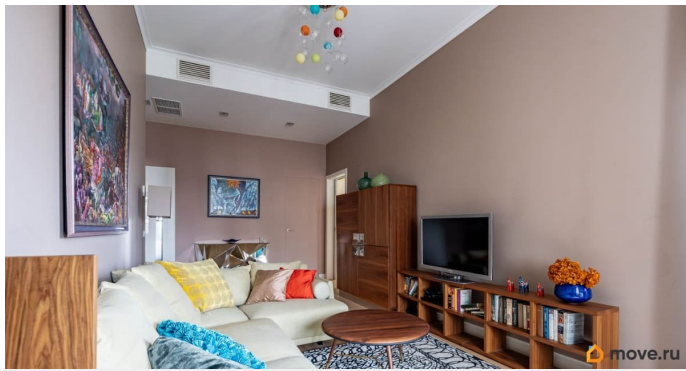
Местоположение квартиры очень удачно, комфортный четвертый этаж, в доме хорошая звукоизоляция, однородное окружение, на территории установлено видеонаблюдение и контроль доступа. Вся придомовая территория ухожена и озеленена, в доме установлены современные лифты Otis.

Крестовский остров - это район, в котором в шаговой доступности расположены

Центральный парк культуры и отдыха на Елагином острове, прекрасный уголок природы и спокойствия, часто проводятся

различные фестивали, летом можно покататься на лодках или катамаранах, зимой работает каток. В Диво острове можно прогуляться с детьми и посетить различные аттракционы. Крестовский остров это район где расположены множество магазинов и ресторанов, удобство и комфорт проживания гарантированы





Move.ru - вся недвижимость России