

Собственник

79117507647

Создано: 20.06.2024 в 01:23

Обновлено: 10.01.2026 в 17:30

Санкт-Петербург, Большая Конюшенная
улица, 13

115 000 ₽

Санкт-Петербург, Большая Конюшенная улица, 13

Округ

СПБ, Центральный район

Улица

улица Большая Конюшенная

Квартира

Количество комнат

2

Высота потолков

4.9 м

Жилая площадь

59 м²

Площадь кухни

12 м²

Общая площадь

79 м²

Этаж

4/7

Детали объекта

Тип сделки

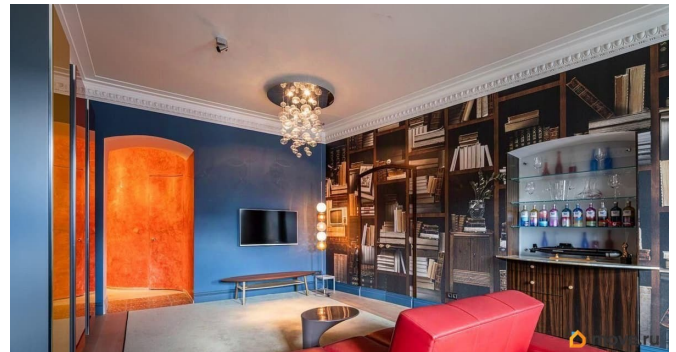
Сдаю

Раздел

Квартиры

Тип балкона

для заметок



балкон

Тип санузла

совмещенный

Вид из окна

на улицу

Ремонт

дизайнерский

Заселение с детьми

да

Заселение с животными

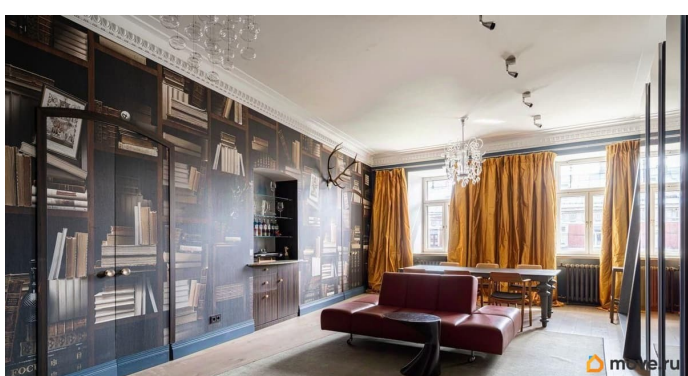
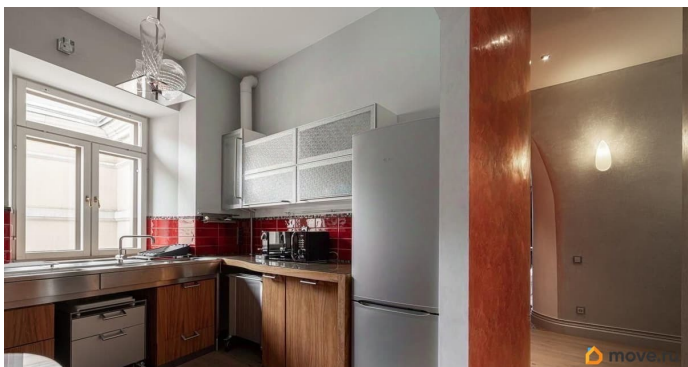
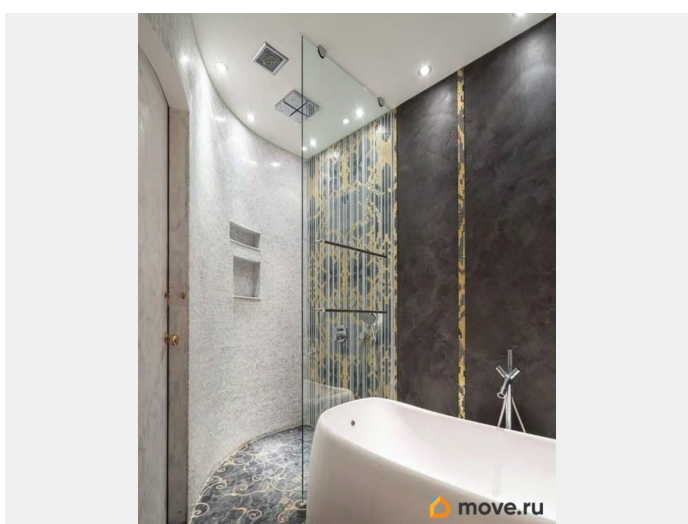
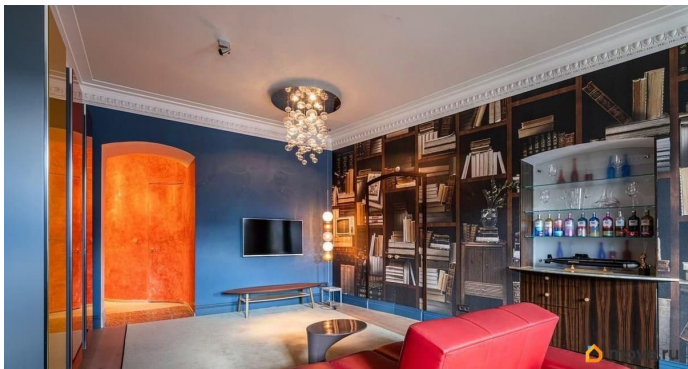
да

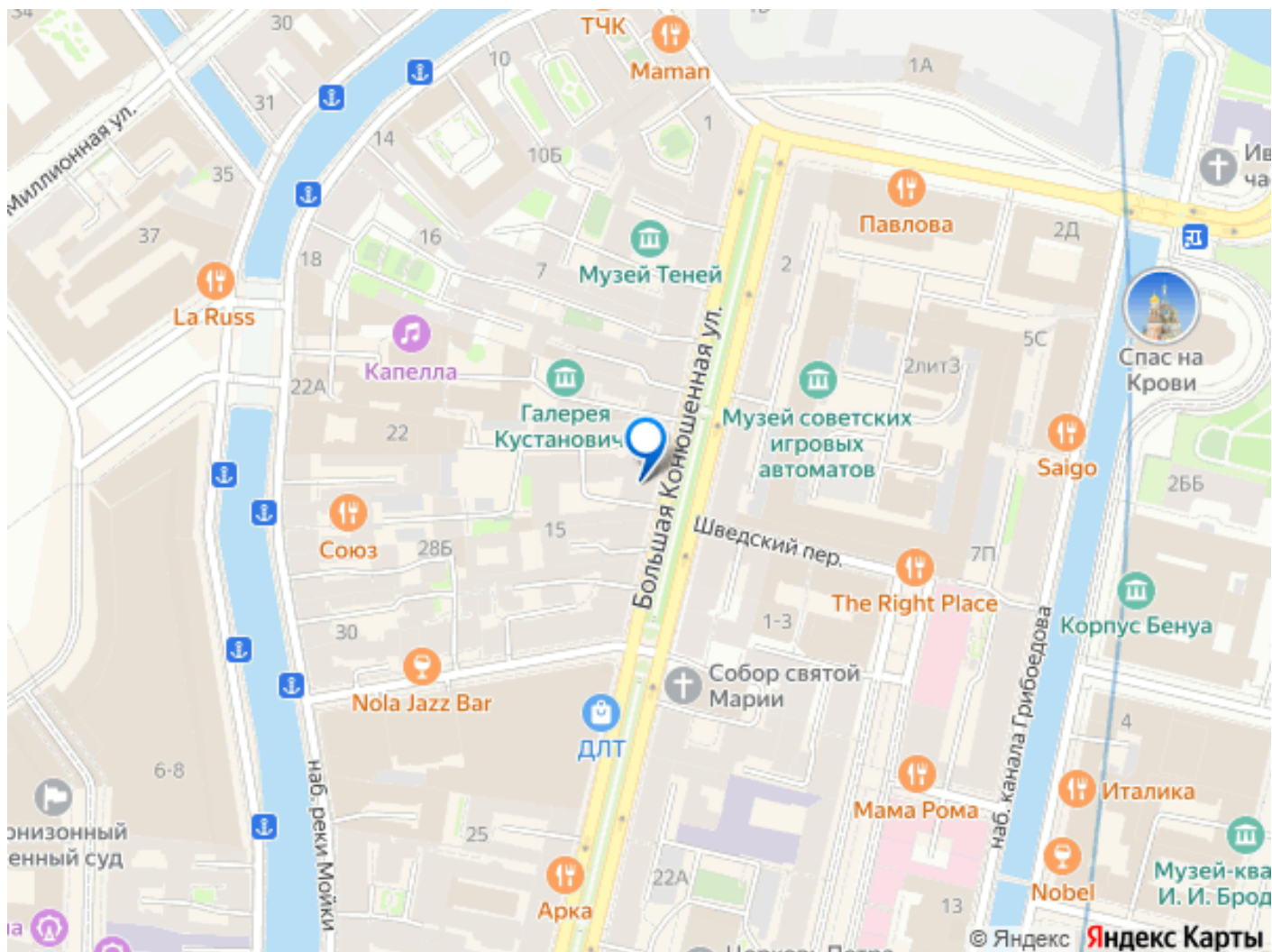
интернет, мебель, телевизор, стиральная машина,
холодильник, парковка

Описание

Предлагается в аренду 2-комнатная квартира в Золотом треугольнике, в самом центре исторической части Санкт-Петербурга. Приглушенный, с яркими цветовыми акцентами дизайн квартиры придает ей загадочность и таинственность. Каждый предмет интерьера обладает собственной уникальностью и вносит свою ноту в общую гармонию пространства. Причудливые формы, оригинальные элементы декора, необычные световые решения гармонично сочетаются между собой, не перегружая пространство. Просторная гостиная сочетает в себе лаконичность, практичность и выразительность: большой обеденный стол для приема гостей, зона отдыха с барной стойкой и винным шкафом, спрятанные в стене ниши и разноцветные настенные шкафы-пеналы для хранения вещей. Потолочные люстры позволяют регулировать

яркость света для создания комфортного освещения. Кухня оборудована техникой немецкого производителя Bulthaup - легендарного немецкого бренда, создающего концептуальные кухни премиум-класса. В это пространство интегрировано всё необходимое для комфортной кулинарии: духовой шкаф, варочная панель, посудомоечная машина, электрический чайник, микроволновая печь, кофемашина, холодильник, тостер. На такой кухне будут с удовольствием воплощаться в жизнь самые изысканные кулинарные идеи. В спальне установлена большая двуспальная кровать, кондиционер японского бренда Daikin, система хранения с выдвижными ящиками с функцией Push-to-Open. Интенсивность освещения в комнате регулируется диммерами. Санузел оборудован потолочным душем, настенной душевой лейкой и ванной для приятного и комфортного процесса принятия водных процедур. Ниши в стенах не только позволяют рационально использовать пространство, но и придают интерьеру этой комнаты яркую индивидуальность. Квартира располагается в историческом здании - Доходном доме Ф. К. Вебера, являющемся памятником архитектуры. Отреставрированная парадная лестница отделана итальянским мрамором и украшена коваными перилами. В парадной есть консьерж, видеонаблюдение. Есть парковка в закрытом дворе.





Move.ru - вся недвижимость России