

Собственник

79819695860

Санкт-Петербург, Выборгская улица, 5

95 000 ₽

Санкт-Петербург, Выборгская улица, 5

Округ

[СПБ, Выборгский район](#)

Улица

[улица Выборгская](#)

Квартира

Количество комнат

2

Высота потолков

3 м

Жилая площадь

50 м²

Площадь кухни

20 м²

Общая площадь

80 м²

Этаж

8/10

Детали объекта

Тип сделки

Сдаю

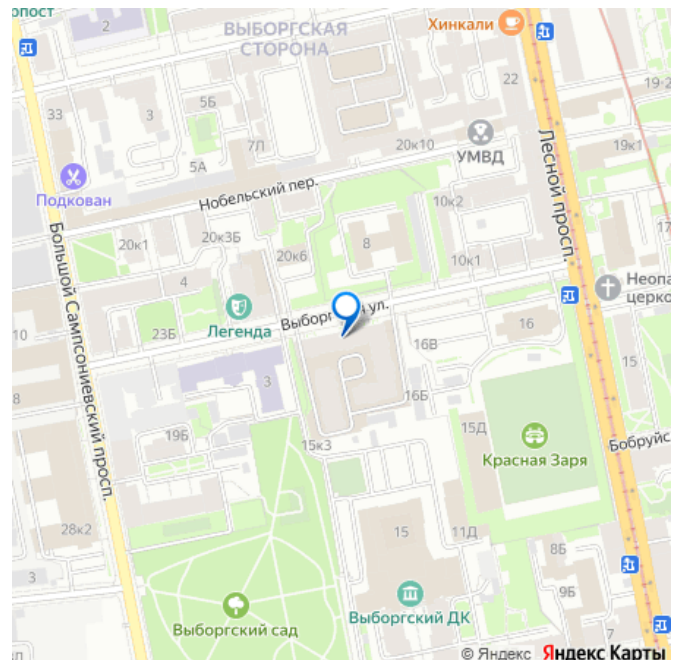
Раздел

[Квартиры](#)

Тип балкона

лоджия

для заметок



Тип санузла

раздельный

Вид из окна

на улицу

Ремонт

дизайнерский

Квартира в новостройке

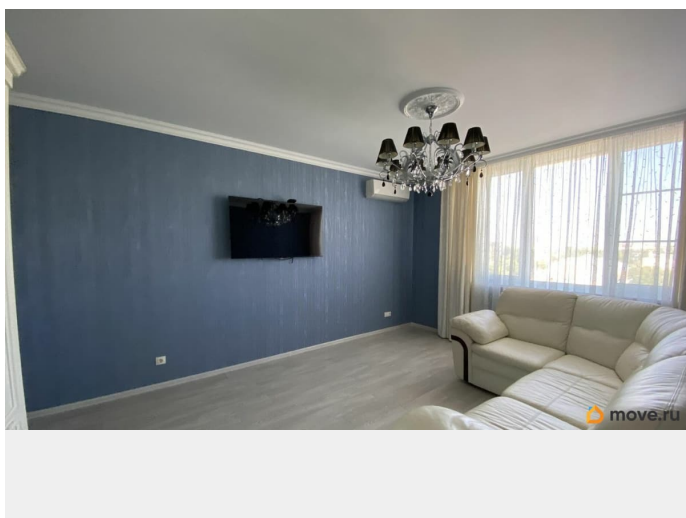
да

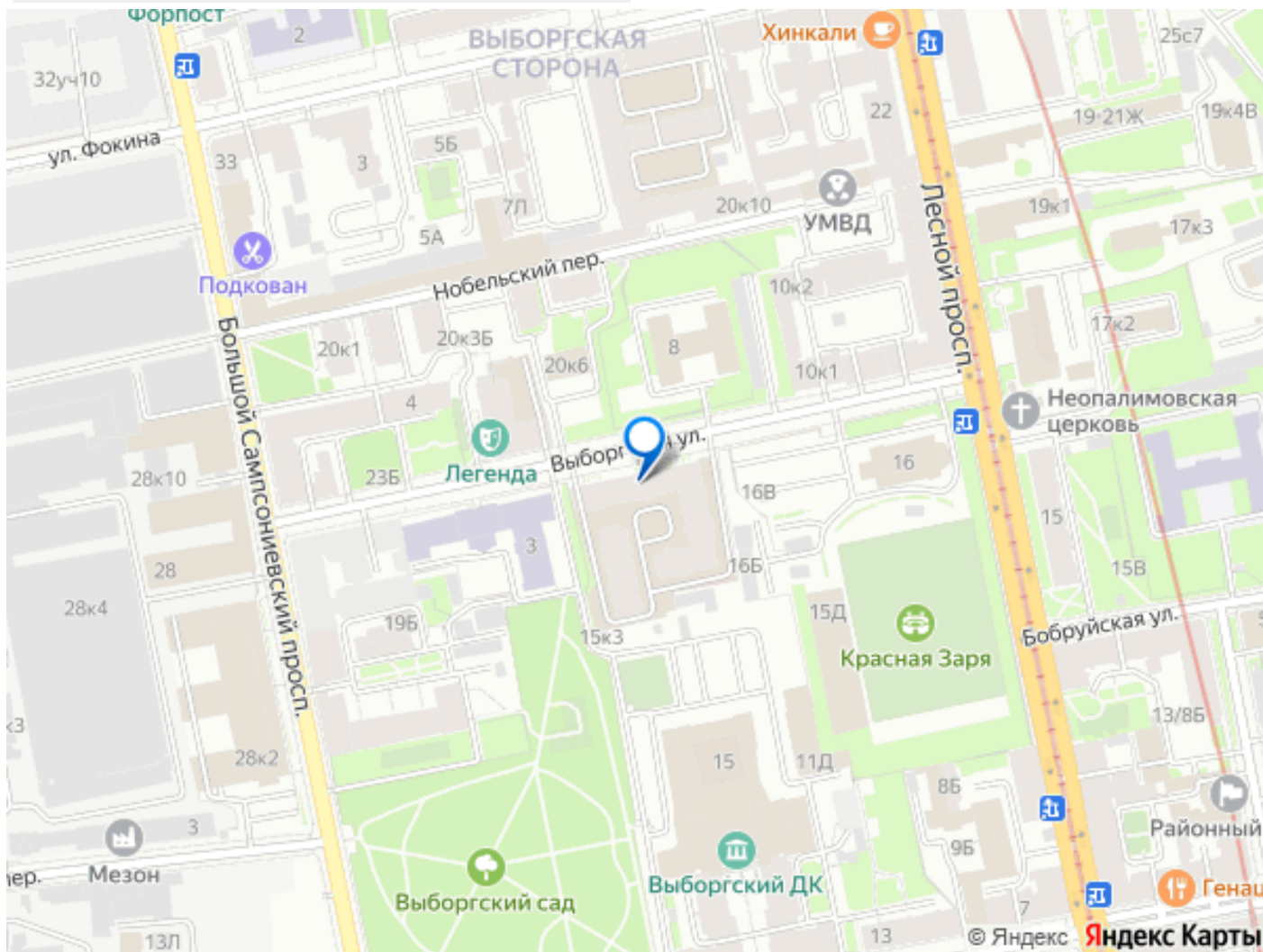
мебель, мебель на кухне, телевизор, стиральная машина,
холодильник, лифт

Описание

Объявление от собственника. Без посредников и агентств! БЕЗ ОПЛАТЫ КОМИССИЙ АГЕНТАМ. Сдается двухкомнатная квартира в ЖК Дом на Выборгской на 8/10 этаже К/у по счетчикам предпочтение - семейная пара, БЕЗ ЖИВОТНЫХ И ВРЕДНЫХ ПРИВЫЧЕК. Из комнат вид на Лесной проспект. Из кухни в ухоженный двор с озеленением. - В 1 комнате: двуспальная кровать, шкаф, комод, 2 тумбы, туалетный столик с зеркалом и кондиционер. - В 2 комнате: диван раскладывающийся, шкаф, пенал и телевизор, кондиционер. Все комнаты в отличном состоянии. Квартира чистая, соблюдение чистоты обязательно. - Кухня 20кв.м., просторная. Полностью мебелизована. Со всем необходимым. Встроенные: духовой шкаф, варочная индукционная панель, вытяжка, микроволновка и посудомоечная машина, встроенный фильтр для очищения воды, стол и стулья. - Все что на фото - реальности соответствует. Дом с закрытой территорией и видео наблюдением, консьерж. За домом находится Сампсониевский парк, ДК

Выборгский и спортивный комплекс Формула энергии. Магазины и аптеки в пешей доступности. Рядом прекрасные рестораны на финляндском, лесном проспектах и Выборгской набережной. Удобное расположение к петроградскому и центральному району - 5-10 минут на машине. До метро Выборгская 10-15 минут пешком. До метро Площадь Ленина 15-17 минут пешком.





Move.ru - вся недвижимость России