

🕒 Создано: 30.03.2026 в 12:59

🔄 Обновлено: 02.04.2026 в 18:34

Салимжан Абсалямов, Royal Realty

79119362113

**Санкт-Петербург, улица Глухая Зеленина,
6**

140 000 ₽

Санкт-Петербург, улица Глухая Зеленина, 6

Округ

[СПБ, Петроградский район](#)

Улица

[улица Глухая Зеленина](#)

Квартира

Количество комнат

2

Жилая площадь

50 м²

Площадь кухни

6 м²

Общая площадь

80 м²

Этаж

7/11

Детали объекта

Тип сделки

Сдаю

Раздел

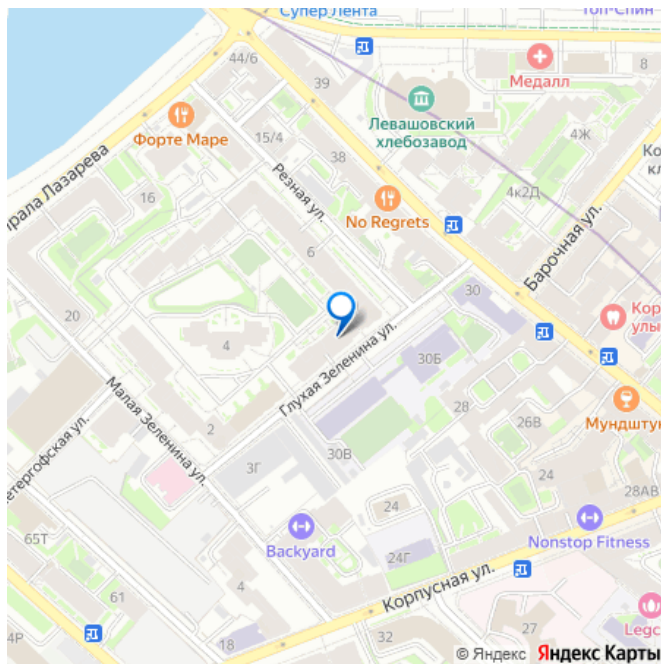
[Квартиры](#)

Тип санузла

совмещенный

Вид из окна

для заметок



на улицу

Ремонт

евро

Квартира в новостройке

да

Год сдачи

2015 г.

Заселение с детьми

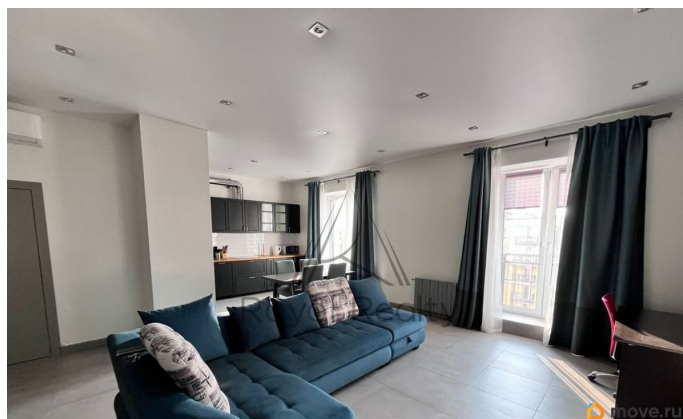
да

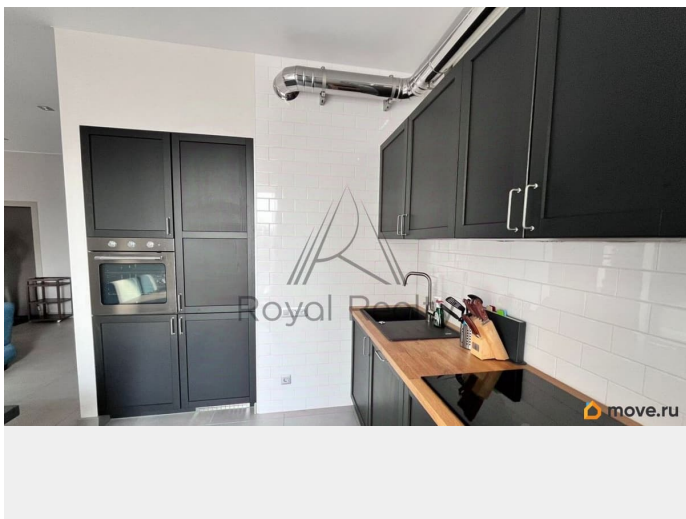
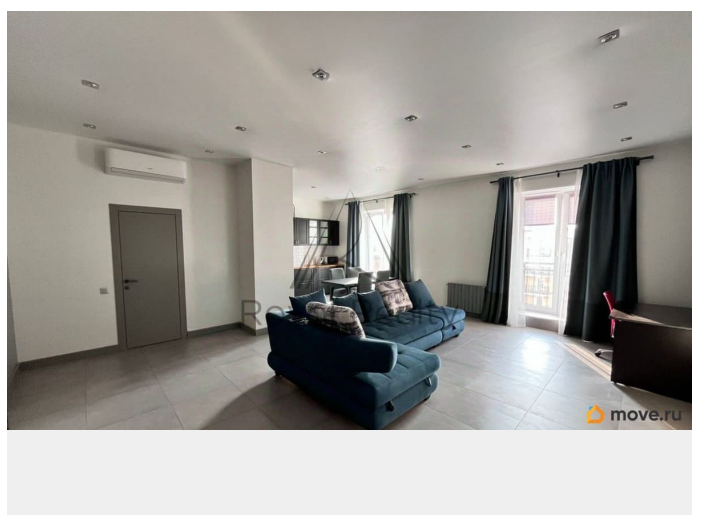
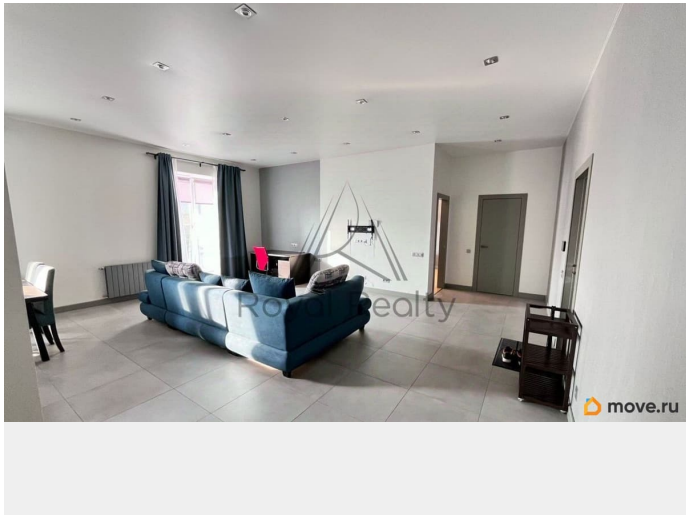
интернет, мебель, мебель на кухне, телевизор, стиральная машина, холодильник, лифт, парковка

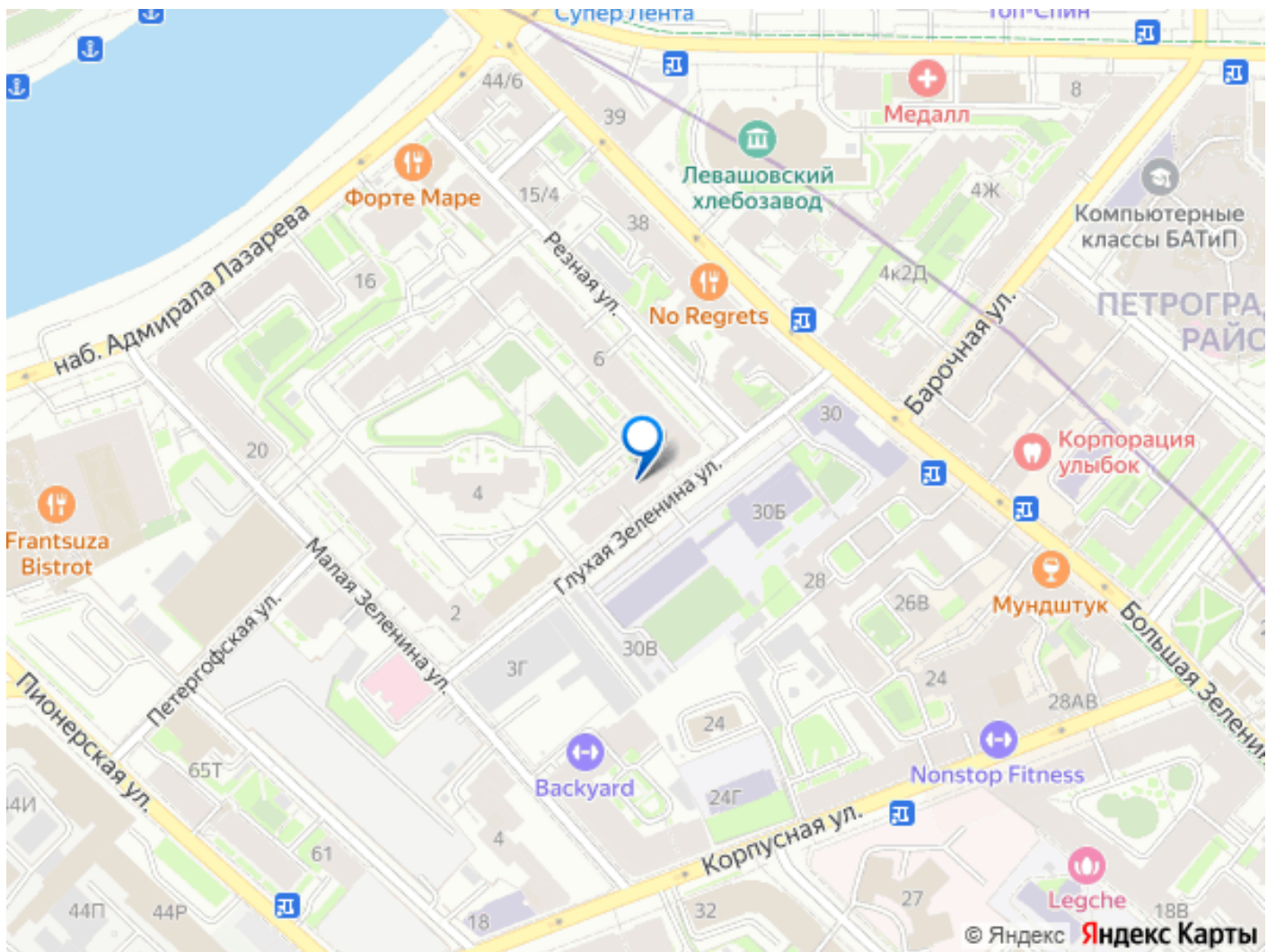
Описание

Арт. 133530611 Современная квартира в престижном Петроградском районе О КВАРТИРЕ: Сдается просторная квартира с качественным современным ремонтом в новом доме. Планировка и интерьер: - Кухня-гостиная с открытой планировкой: стильная кухня с черными фасадами, деревянная столешница, вся необходимая техника, обеденная зона на 4 персоны - Спальня с двуспальной кроватью, серые стены, подвесные светильники, встроенные системы хранения - Гостиная зона с большим синим угловым диваном, выходом на балкон - Современные материалы отделки - Панорамное остекление с естественным освещением - Кондиционирование Оснащение: - Полностью меблирована - Бытовая техника (холодильник, плита, духовка, посудомоечная машина, стиральная машина) - Высокоскоростной интернет - Готовы к заселению! О ДОМЕ: - Монолитно-кирпичный дом бизнес-класса - Закрытая благоустроенная территория - Круглосуточное видеонаблюдение и охрана -

Просторный подъезд - Лифт ЛОКАЦИЯ И
ИНФРАСТРУКТУРА: Транспортная доступность:
- м. Чкаловская — 750 м (7-9 мин. пешком) - м.
Крестовский остров — 20 мин. пешком - м.
Петроградская — 22 мин. пешком - Удобный
выезд на набережные и в центр города
Район: Квартира расположена в одном из
самых престижных районов Санкт-
Петербурга — Петроградском,
муниципальный округ Чкаловское В шаговой
доступности: - Крестовский остров с парками
и зонами отдыха — 20 минут пешком -
Супермаркеты, магазины, аптеки - Кафе и
рестораны - Медицинские центры прямо в
доме - Школы и детские сады - Банки и
банкоматы Преимущества локации: - Тихий
зеленый район в центре города - Рядом
Каменноостровский дворец и исторические
достопримечательности - Отличная экология
благодаря близости парков и набережных -
Развитая инфраструктура Петроградской
стороны







Move.ru - вся недвижимость России