

Создано: 20.03.2025 в 22:49

Обновлено: 18.01.2026 в 17:48

**Санкт-Петербург, Коломяжский проспект,
15к2**

95 000 ₽

Санкт-Петербург, Коломяжский проспект, 15к2

Округ

[СПБ, Приморский район](#)

Улица

[проспект Коломяжский](#)

Квартира

Количество комнат

2

Площадь кухни

10 м²

Общая площадь

83 м²

Этаж

15/24

Детали объекта

Тип сделки

Сдаю

Раздел

[Квартиры](#)

Тип балкона

2 лоджии

Тип санузла

раздельный

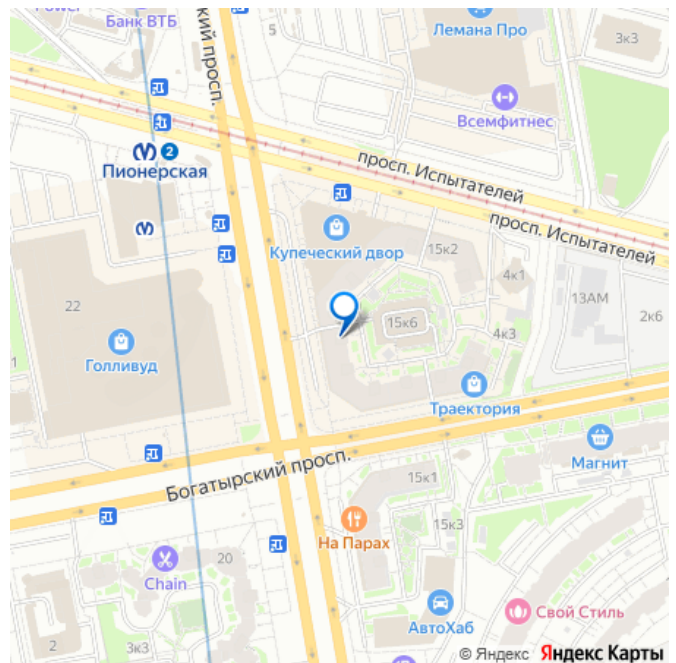
Вид из окна

<https://spb.move.ru/objects/9286877364>

Собственник

**79819018678,7981876
8593**

для заметок



на улицу

Ремонт

косметический

интернет, мебель, мебель на кухне, телевизор, стиральная машина, холодильник, лифт, парковка

Описание

2-ух КОМНАТНАЯ КВАРТИРА ДЛЯ ДЛИТЕЛЬНОЙ
ИЛИ КРАТКОСРОЧНОЙ АРЕНДЫ
КОМАНДИРОВОЧНЫМ СОТРУДНИКАМ.

Квартира расположена в Приморском районе
Санкт-Петербурга, рядом с домом в 2-ух
минутах находится метро «Пионерская.

Локация позволяет добраться до центра
города за 15-20 минут. В квартире комфортно
могут разместиться до 5 человек.

=====

=====

=====

ПРОСТОРНАЯ полноценная двухкомнатная
квартира с функциональной кухней, в каждой
комнате спальные места для комфортного
проживания 5 гостей +1 дополнительное
место. Квартира оснащена спальными
местами: *Двуспальная кровать 160 см. * 200
см (ширина* длина). *три односпальная
кровать 90 см * 200 см (ширина* длина).

*Диван раскладной на котором так же может
комфортно разместиться один человек.

=====

=====

===== С

организацией или физическим лицом
желающим арендовать квартиру заключается
договор. Берется залоговая сумма за
сохранность имущества. Перед
согласованием договора и стоимости аренды
жилого помещения просим предоставить
ответы на вопросы указанные ниже : -

количество проживающих и их статус регистрации на территории РФ?; - требуется ли постельное бельё и его смена на период проживания?; - требуется ли уборка жилого помещения и сантехнического оборудования на период проживания сотрудников?.

КВАРТИРА УКОМПЛЕКТОВАНА

НЕОБХОДИМЫМИ ВЕЩАМИ? * Кухонный гарнитур, стол, стулья * Набор посуды и столовых принадлежностей; * Микроволновая печь, духовой шкаф, холодильник; * Телевизор; *роутер Wi-Fi; * Шкаф купе; * Стиральная машина ; * фен, утюг; * Полное соответствие апартаментов тому, что представлено на фото за исключением одной доп. кровати;

=====

=====

===== ЧТО РЯДОМ В НАШЕЙ ЛОКАЦИИ? В шаговой доступности находится самое необходимое: Продуктовые магазины, аптечные пункты, остановки общественного транспорта. Дом, находится в локации Приморского района Санкт-Петербурга где не далеко расположен самый большой парк Удельный парк, ТК СИТИ МОЛЛ, ТК Континент, сеть ресторанов Бахрома и Токио Сити. Для тех, кто приезжает на лечение ФБГУ НМИЦ им. В. А. Алмазова Минздрава России так же не составит труда добраться на общественном транспорте за 5 минут. ДО ЦЕНТРА Г. САНКТ-ПЕТЕРБУРГА Доехать до центра города станция метро Невский проспект время в метро 15 минут.

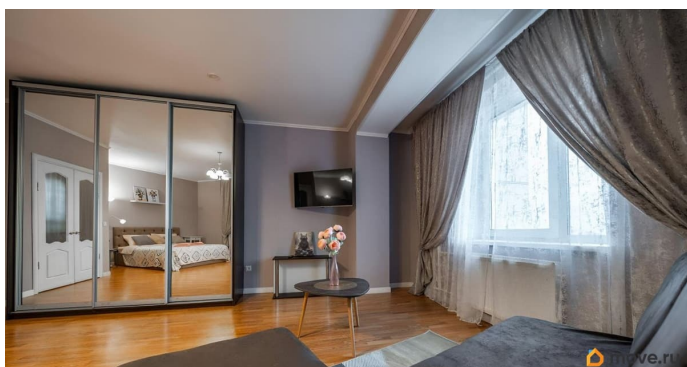
=====

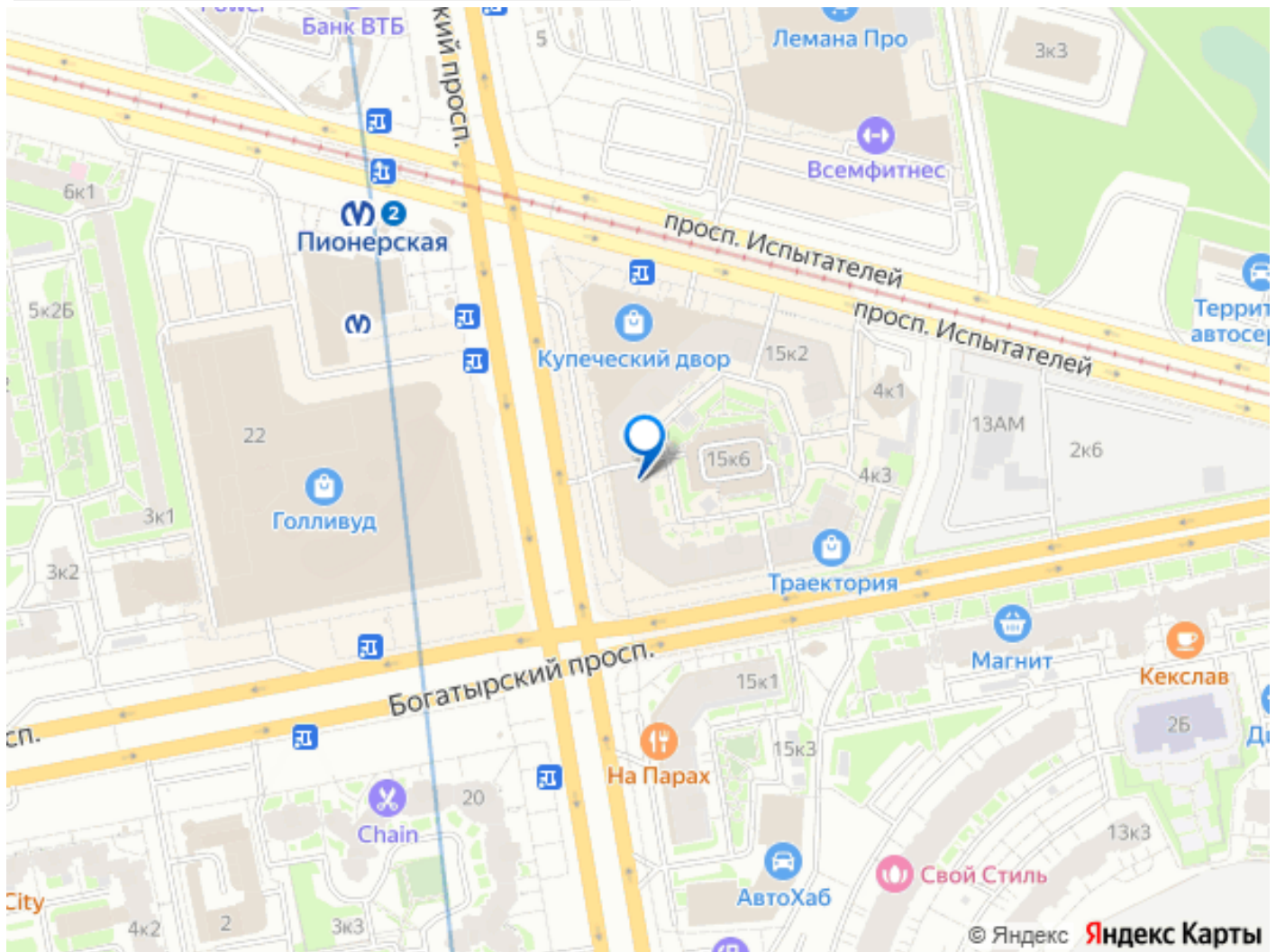
=====

=====

Стоимость аренды жилого помещения указана примерно на 4 человека и формируется от условий договора. На более

длительное время аренды квартиры
существуют скидки.





Move.ru - вся недвижимость России