

🕒 Создано: 14.01.2025 в 13:05

🔄 Обновлено: 01.04.2026 в 13:45

**Собственник**

**79811684587**

**Санкт-Петербург, Школьная улица, 30**

**116 000 ₹**

Санкт-Петербург, Школьная улица, 30

Округ

[СПБ, Приморский район](#)

Улица

[улица Школьная](#)

### Квартира

Количество комнат

2

Высота потолков

3.1 м

Жилая площадь

33 м<sup>2</sup>

Площадь кухни

8 м<sup>2</sup>

Общая площадь

87 м<sup>2</sup>

Этаж

1/2

### Детали объекта

Тип сделки

Сдаю

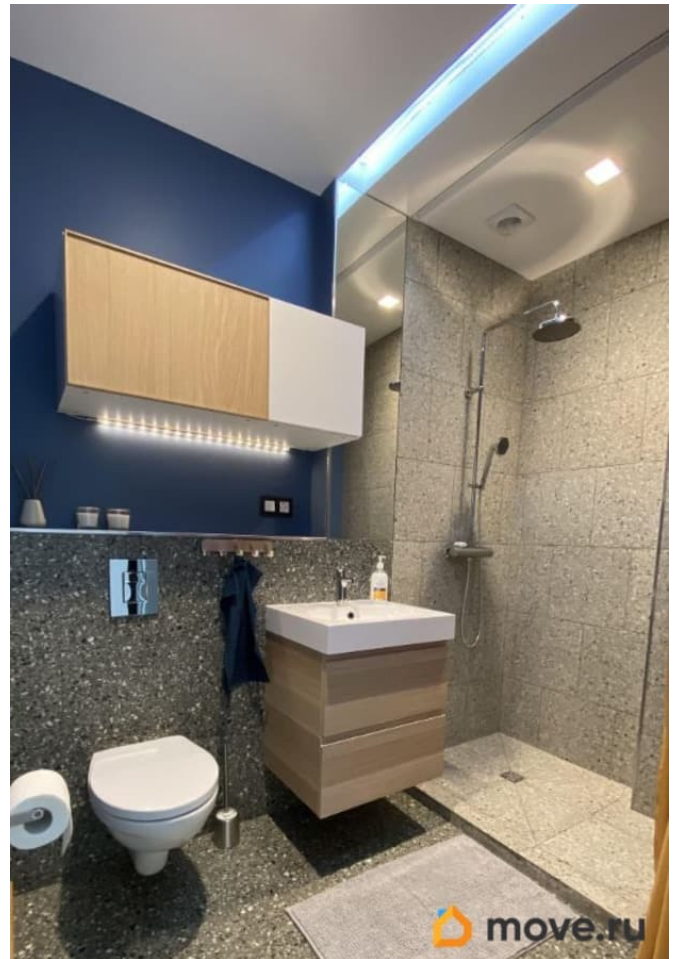
Раздел

[Квартиры](#)

Тип балкона

балкон

для заметок



Тип санузла

совмещенный

Вид из окна

во двор

Ремонт

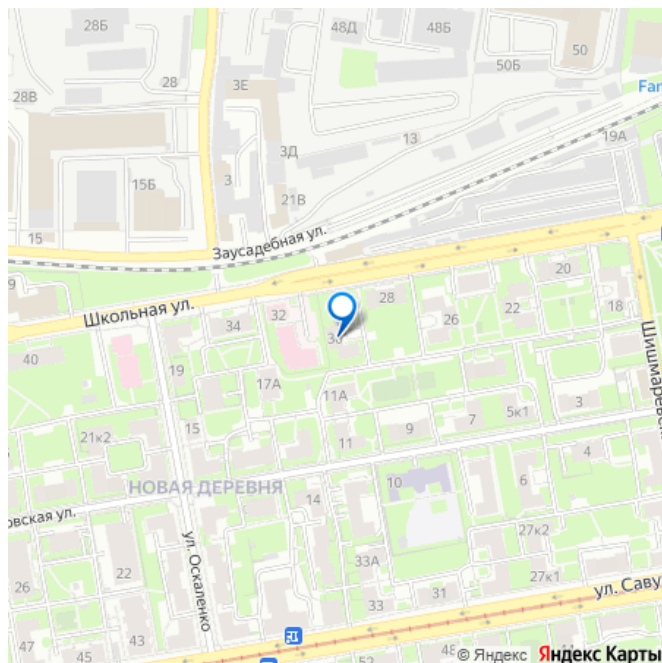
евро

Заселение с детьми

да

Заселение с животными

да



интернет, мебель, мебель на кухне, телевизор, стиральная машина, холодильник, парковка

## Описание

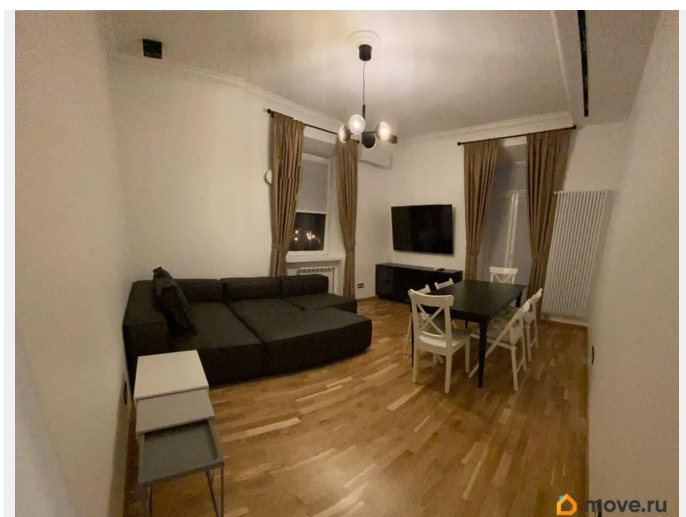
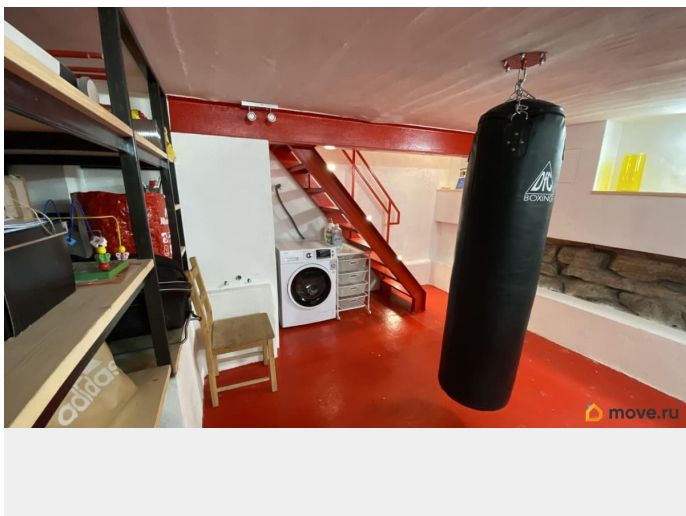
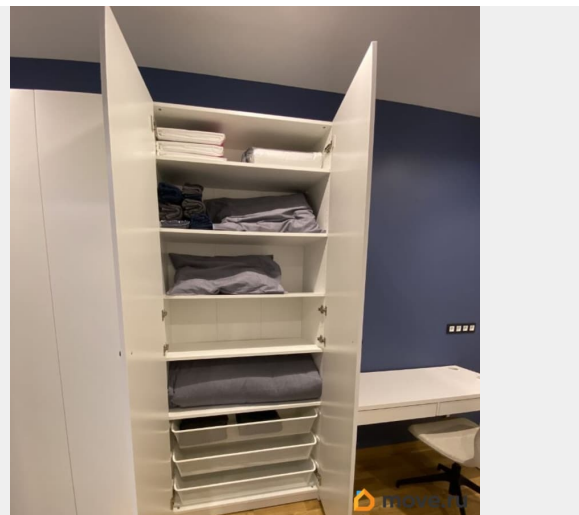
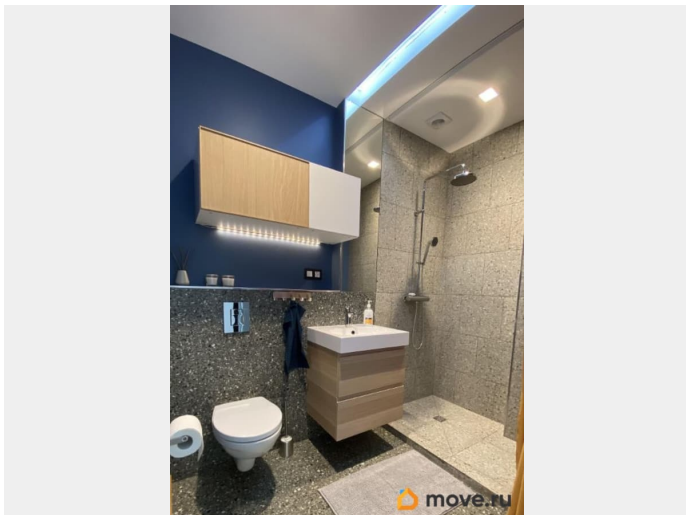
Уютная квартира со своей террасой в тихом уголке Приморского района недалеко от центра города. Отличный свежий евроремонт, высокие потолки, много пространства для творчества, занятия йогой, спортом и просто уютной размеренной жизни. Спальная комната включает большую кровать с качественным ортопедическим матрасом размера кинг-сайз и комплектами постельного белья. Здесь же находятся шкафы для одежды и стол со стулом где прекрасно умещается ваше прикроватное зеркало и ноутбук. Свет в помещении разделен на несколько зон, включает потолочное освещение и светильники возле кровати. Кондиционеры быстро освежат или согреют пространство, а тёплые полы добавят комфорта. Двери-окна спальни хорошо освещают пространство дневным светом и закатным солнцем, а также выводят на собственную террасу. Кухня минималистично вписывается в интерьер и оснащена всем необходимым для

любого кулинара: -конвекционная печь, - микроволновая печь, -плита, -посудомоечная машина, -встроенный холодильник, -чайник, кофемашинка, столовая посуда, стекло, приборы и другой кухонный инвентарь.

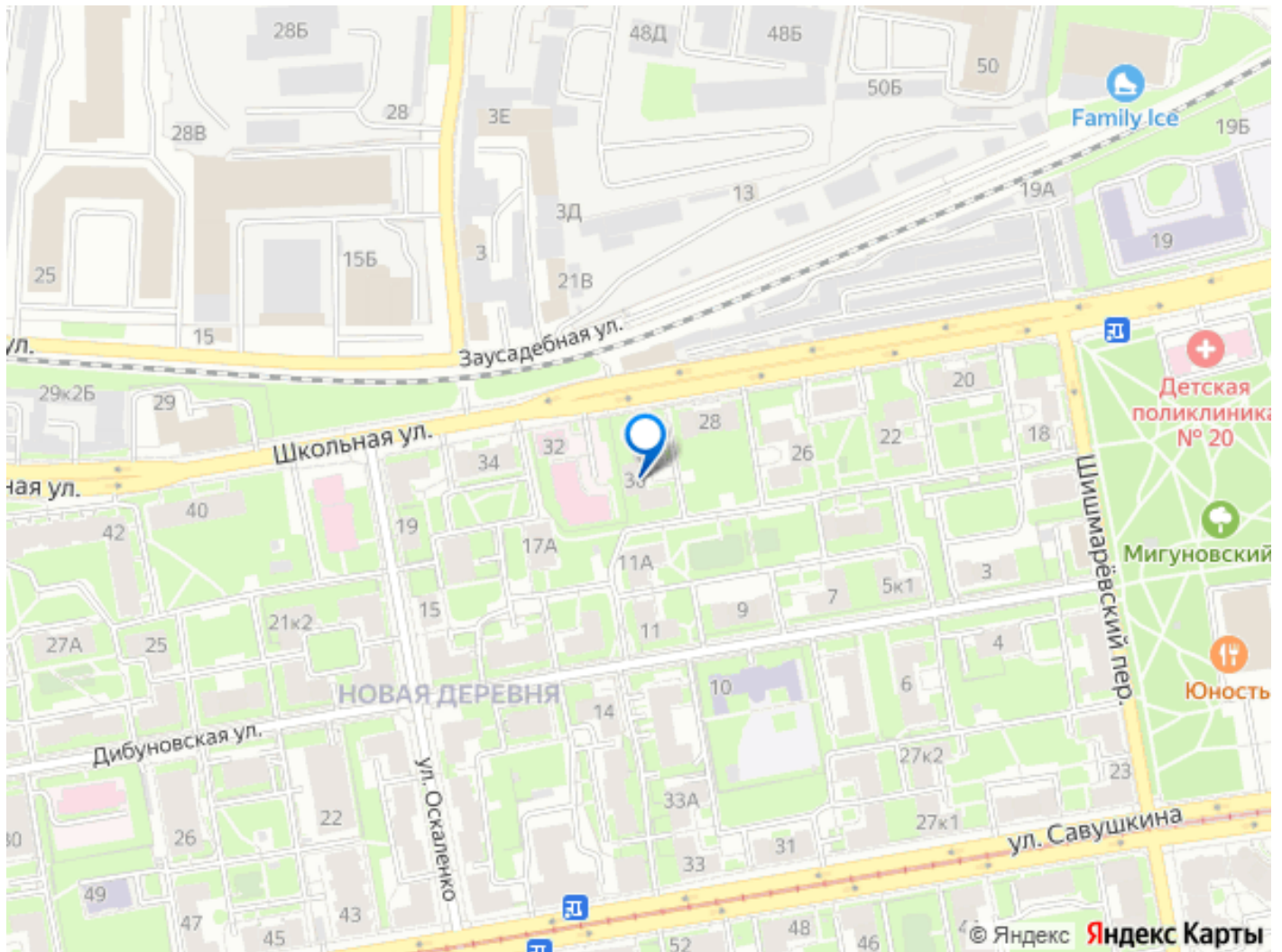
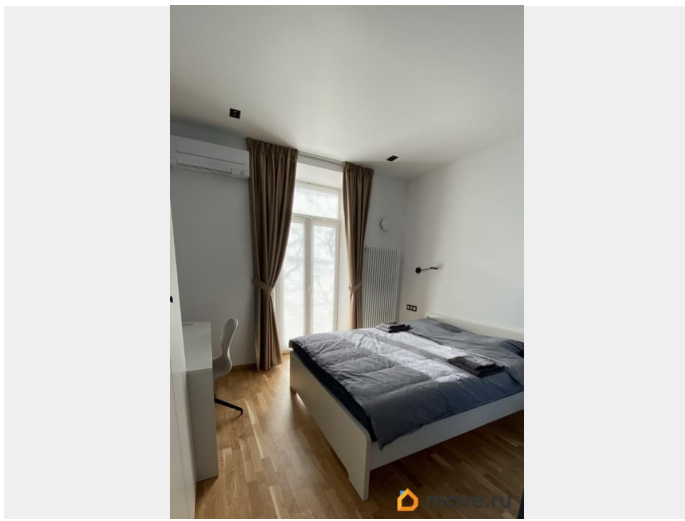
Местом притяжения квартиры является светлая гостиная-столовая, меблированная столом, стульями, угловым диваном.

Пространство трансформируется под нужды проживающих в разных ситуациях. В ней есть большой телевизор для кино-вечеров. Двери-окна также ведут вас на террасу среди берез и туй в окружении таких же невысокий соседских домиков, где можно приготовить барбекю на гриле. Изюминкой дома является просторный подвал со стиральной машиной, стеллажами для хранения всего необходимого в жизни семьи и раскладным диваном. О районе проживания можно сказать много лестных слов: - Во-первых, это тишина в сердце большого города, так как дом спрятан далеко в жилой застройке от крупных дорог и располагается в окружении таких же таунхаусов (все окна выходят в тихий двор). - Удобная транспортная доступность, парковочное место возле дома, близость парка ЦПКиО, ЗСД, и курортного района с большим количеством мест для отдыха. До самого центра города (дворцовой площади 15 минут на машине); - Шаговая доступность до объектов первой необходимости, школы, больницы, детские сады, магазины, супермаркеты, торговые центры, пункты выдачи и кафе рестораны; - Самый живописный городской парк-остров Елагин с внутренними каналами, вековыми деревьями, готовый встречать любителей прогулок, спортсменов и просто неравнодушных к зеленым городским пространствам людей, набережная реки Невы, Крестовский остров, самый старинный

буддистский дацан в России и прочие достопримечательности. Все это ждет вас в нашем уютном доме , добро пожаловать! Рассмотрим порядочных арендаторов, так как все соседи тихие, вежливые, интеллигентные люди. Коммунальные платежи оплачиваются по счетчикам отдельно. Животные возможны, но по согласованию. По всем вопросам можно связаться по телефону и уточнить интересующую Вас информацию.







Move.ru - вся недвижимость России