

Создано: 03.03.2026 в 01:58

Обновлено: 15.04.2026 в 02:03

Санкт-Петербург, Тверская ул, 20

**170 000 ₽**

Санкт-Петербург, Тверская ул, 20

Улица

[улица Тверская](#)

## Квартира

Количество комнат

2

Общая площадь

87 м<sup>2</sup>

Этаж

5/6

## Детали объекта

Тип сделки

Сдаю

Раздел

[Квартиры](#)

## Описание

Сдается в долгосрочную аренду видовая квартира, исполненная петербургского очарования, в самом сердце Санкт-Петербурга. В стоимость аренды включено персональное ПАРКОВОЧНОЕ МЕСТО в закрытом дворе! По запросу направлю видео квартиры. Продуманная до мелочей двухсторонняя планировка создаёт атмосферу уюта и простора: - Просторная кухня-гостиная с видовым угловым балконом.

<https://spb.move.ru/objects/9290715708>

Агентство недвижимости Сергея  
Галлера, Агентство недвижимости  
Сергея Галлера

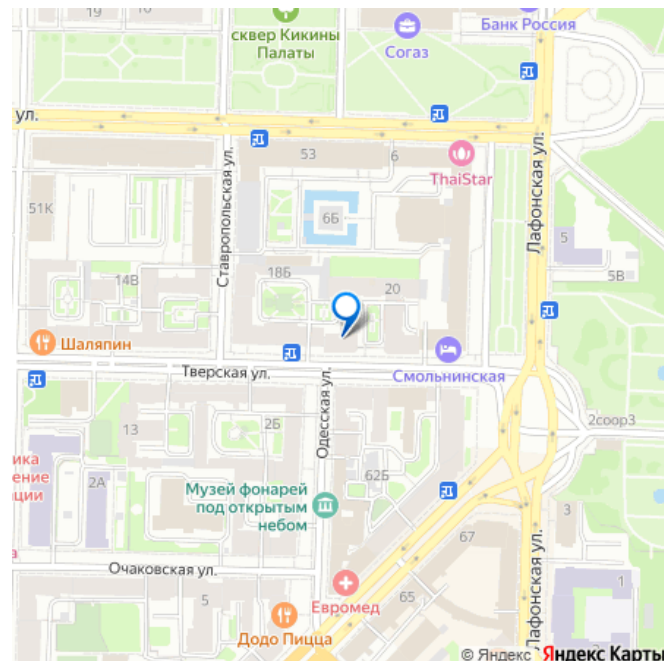
**89251234567**

для заметок

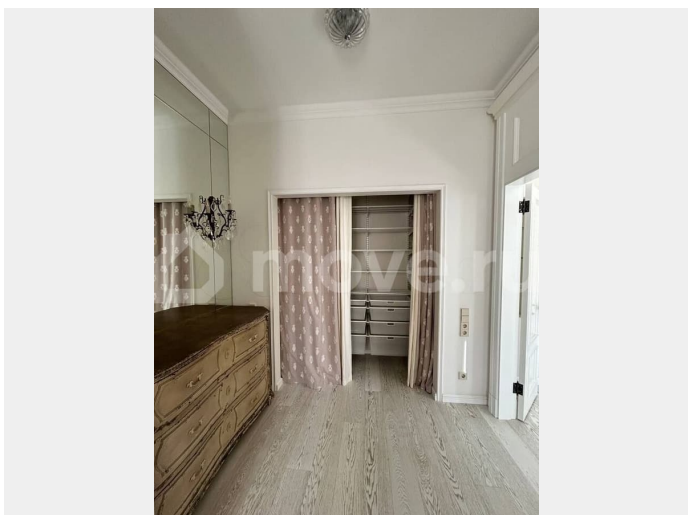
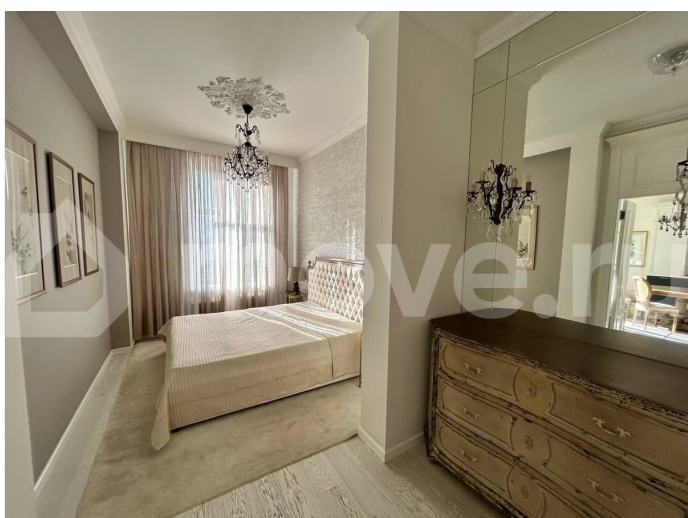
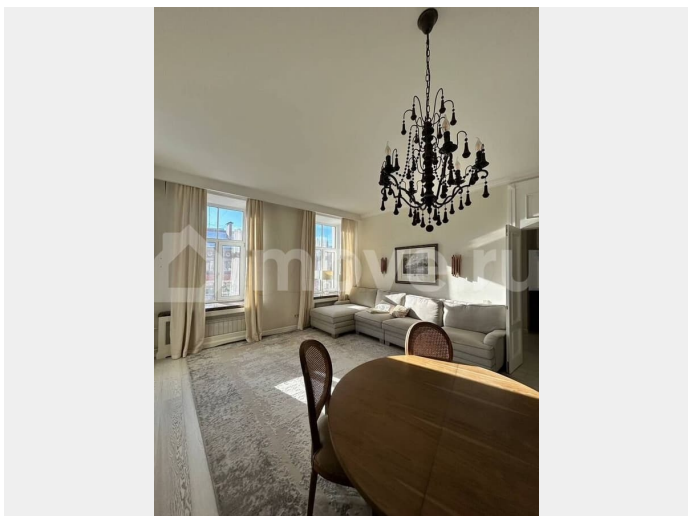


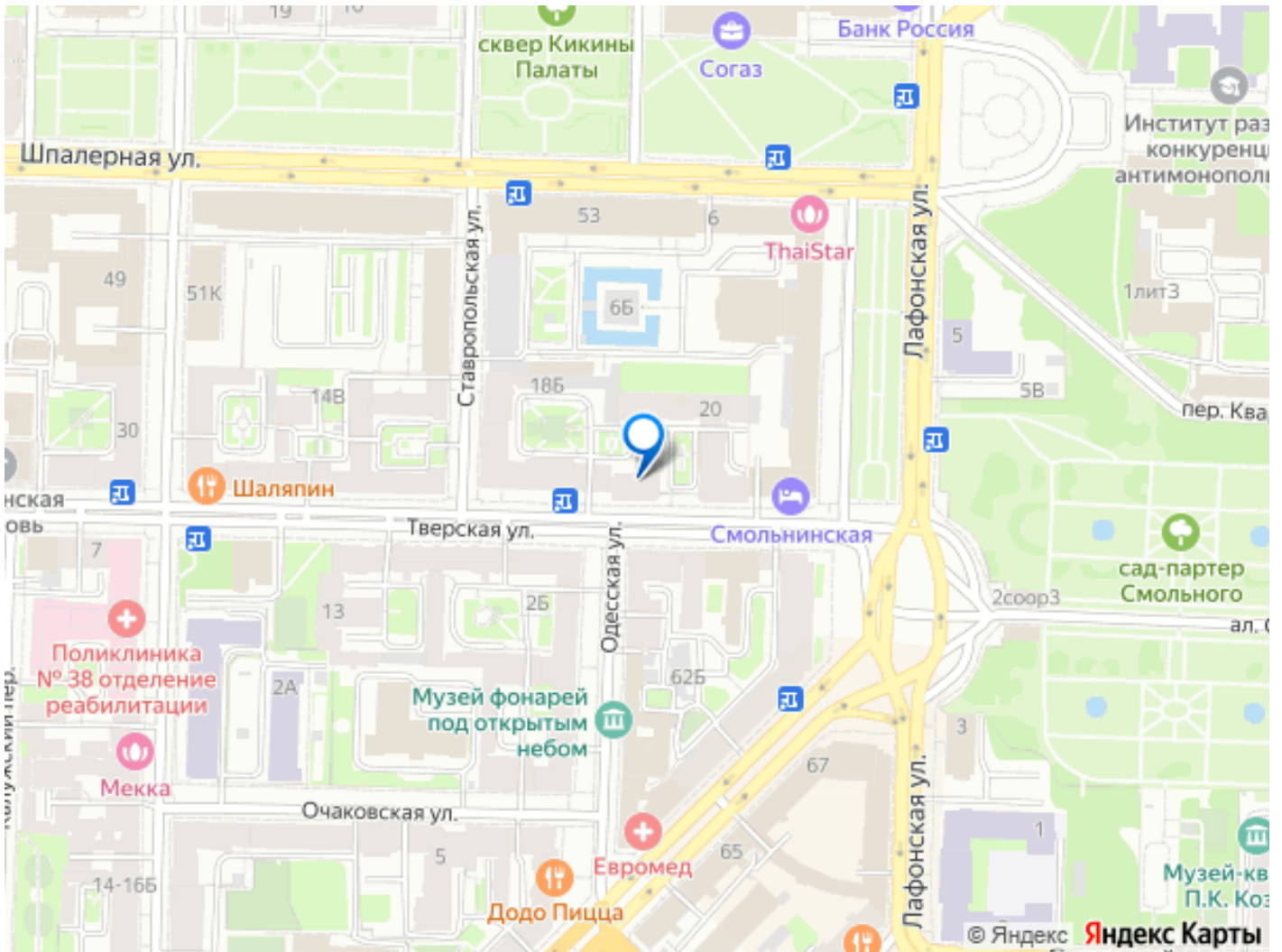
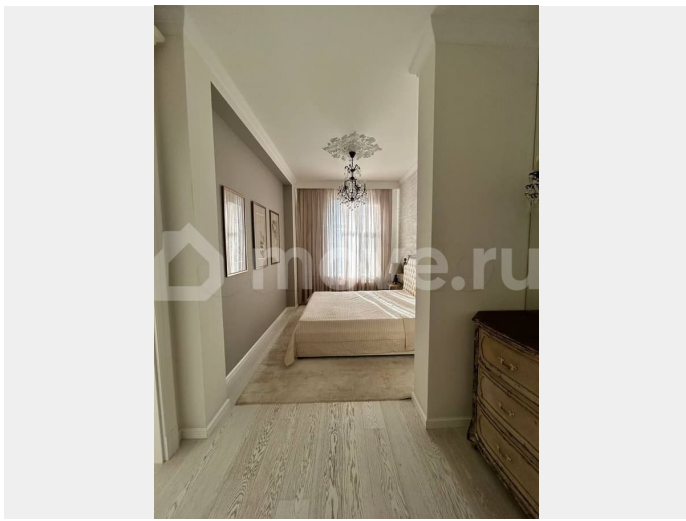
Два холодильника, посудомоечная машина, варочная панель, духовка, вытяжка. - Уютная спальня с гардеробной - Большая ванная комната с окном, душевой, ванной. Стиральная машина с функцией сушки. - Прихожая с гардеробной и кладовой - Детская комната с двумя кроватями

Весь ремонт выполнен из высококачественных материалов. Чистая парадная встречает жильцов новым лифтом. Ухоженная, закрытая от посторонних глаз придомовая территория. Фасад здания недавно отреставрирован, являя собой образец петербургской элегантности. Идеальное местоположение: -15 минут неспешной прогулки до станции метро «Чернышевская» через прекрасный Таврический Сад - Бесплатная парковка на территории двора за шлагбаумом - Школы, детские сады, лучшие частные образовательные учреждения, магазины на любой вкус, изысканные рестораны, концертные и выставочные залы - все это в шаговой доступности. - Великолепные архитектурные ансамбли Петербурга, живописные набережные, тихие скверы, зеленые парки, исторические жемчужины города станут неотъемлемой частью вашей жизни. Превосходная транспортная доступность: -Всего 10 минут на автомобиле до Невского проспекта - сердца Петербурга. -Остановки общественного транспорта расположены непосредственно у дома. -Удобный выезд на набережную для быстрого перемещения по городу. Рассмотрим интеллигентных, ответственных и платежеспособных арендаторов, ценящих комфорт и петербургский стиль жизни. Комиссия агентства 100%, залог за сохранность имущества в размере месячной арендной платы. Коммунальные платежи порядка 20



000 рублей. Звоните или пишите! Оперативно органирую показ, и вы сможете лично оценить все преимущества этой замечательной квартиры!





Move.ru - вся недвижимость России