

Татьяна Поданенко, Невский простор
79811684875

для заметок

Санкт-Петербург, 12-я Васильевского острова линия, 55/20

96 000 ₽

Санкт-Петербург, 12-я Васильевского острова линия, 55/20

Округ

[СПБ, Василеостровский район](#)

Квартира

Количество комнат

2

Высота потолков

3 м

Жилая площадь

42.2 м²

Площадь кухни

28.4 м²

Общая площадь

88.1 м²

Этаж

3/5

Детали объекта

Тип сделки

Сдаю

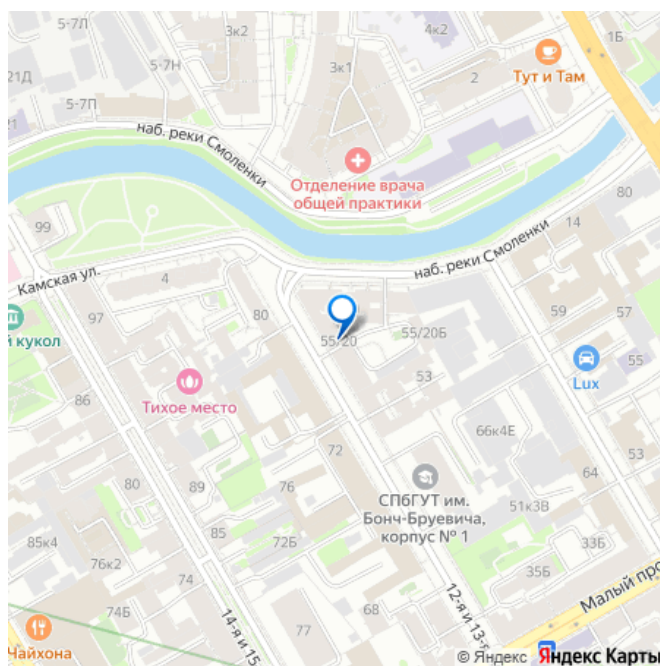
Раздел

[Квартиры](#)

Тип санузла

совмещенный

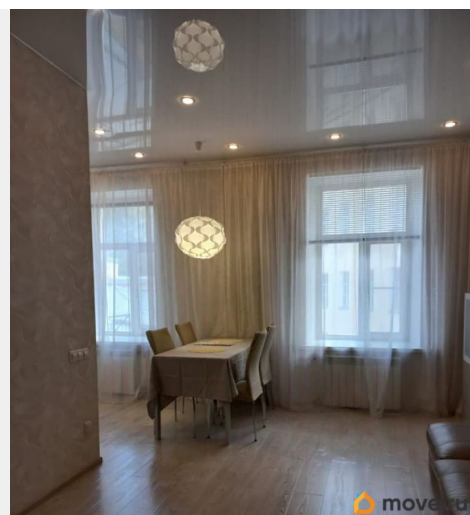
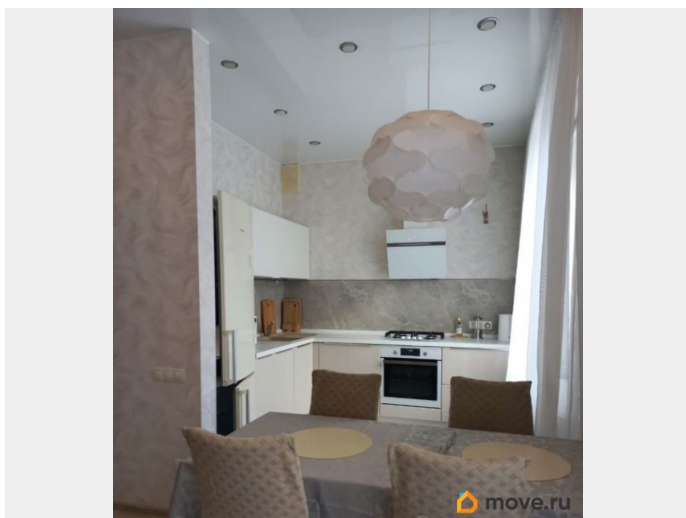
Вид из окна

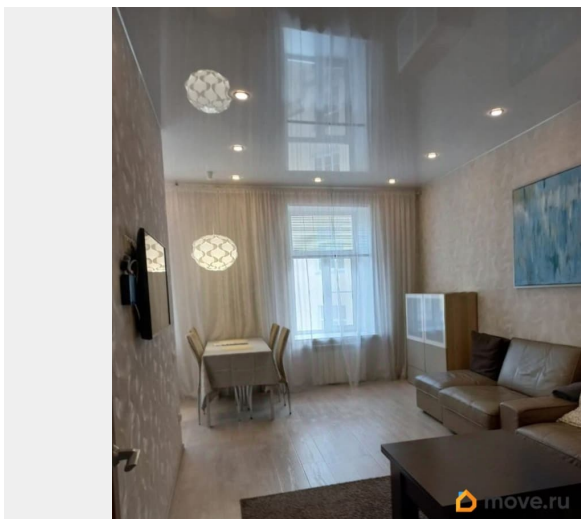


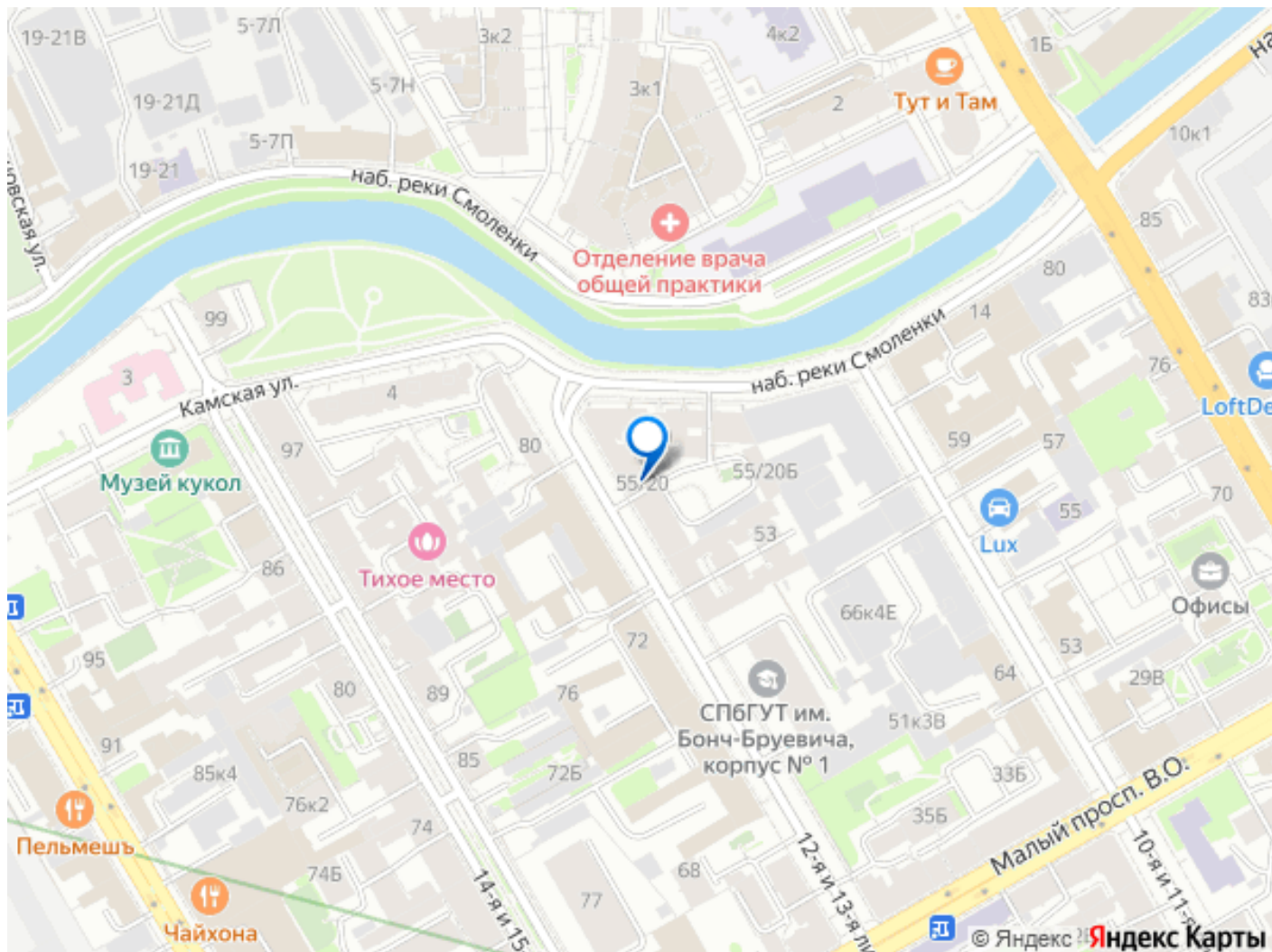
интернет, мебель, мебель на кухне, телевизор, стиральная машина, холодильник, парковка

Описание

Арт. 119107783 Впервые сдается просторная, светлая квартира , общей площадью 88кв.м, большая кухня-гостиная с двумя окнами, пл. 28кв.м, две изолированные комнаты 17,9 и 24,3кв.м , вид из окон во двор. Квартира оборудована всей необходимой мебелью и техникой для проживания. Дом расположен на тихой, зеленой улице, рядом с набережной реки Смоленки, в пешей доступности от двух станций метро, отремонтированный фасад, закрытый, ухоженный двор с разметкой для парковки автомобилей, внутри двора зеленый скверик для отдыха., в доме есть небольшой магазин продуктов. Васильевский остров--историческая часть города, здесь есть все для учебы, отдыха , комфортной жизни. Просмотры по договоренности.







Move.ru - вся недвижимость России