

Создано: 21.09.2025 в 21:14

Обновлено: 12.11.2025 в 16:11

Санкт-Петербург, улица Кустодиева, 17

**85 000 ₽**

Санкт-Петербург, улица Кустодиева, 17

Округ

[СПБ, Выборгский район](#)

Улица

[улица Кустодиева](#)

## Квартира

Количество комнат

2

Высота потолков

2.75 м

Жилая площадь

45 м<sup>2</sup>

Площадь кухни

18 м<sup>2</sup>

Общая площадь

90.2 м<sup>2</sup>

Этаж

4/10

## Детали объекта

Тип сделки

Сдаю

Раздел

[Квартиры](#)

Тип балкона

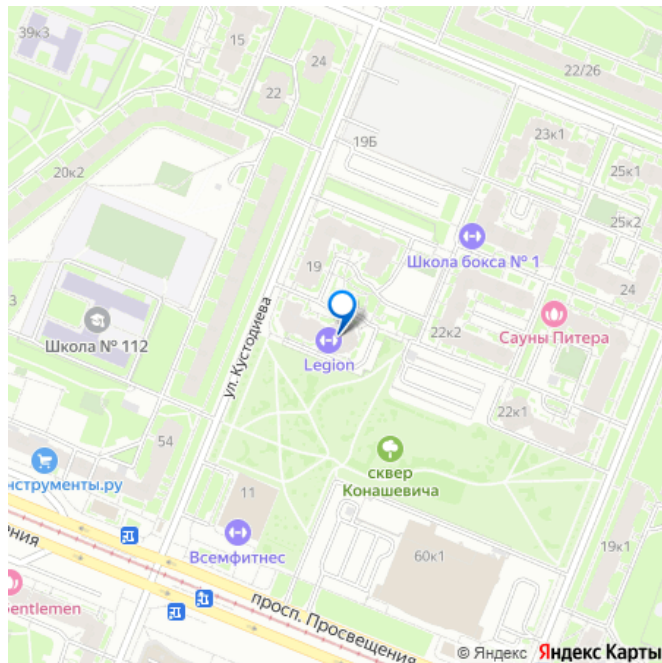
балкон

<https://spb.move.ru/objects/9286521532>

Ксения Аблова, Ксения Аблова

**79816804784**

для заметок



Тип санузла

совмещенный

Вид из окна

во двор

Ремонт

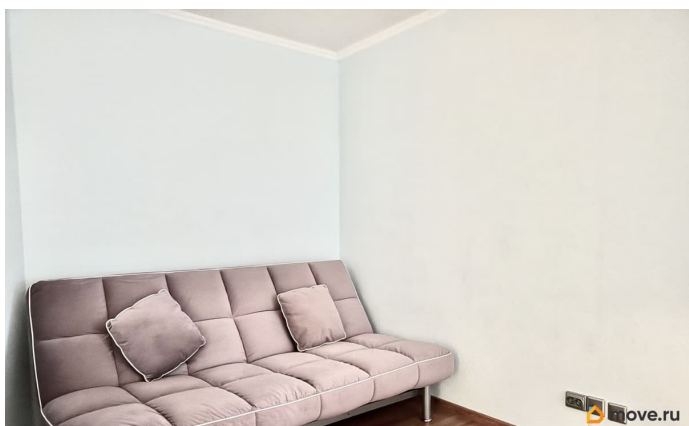
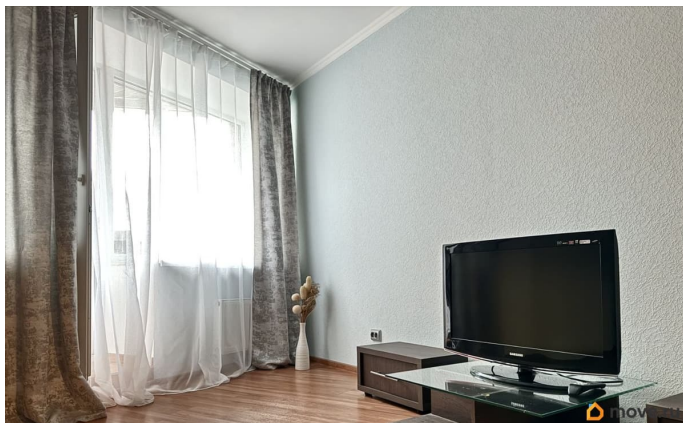
косметический

интернет, мебель, мебель на кухне, телевизор, стиральная машина, холодильник, лифт, парковка

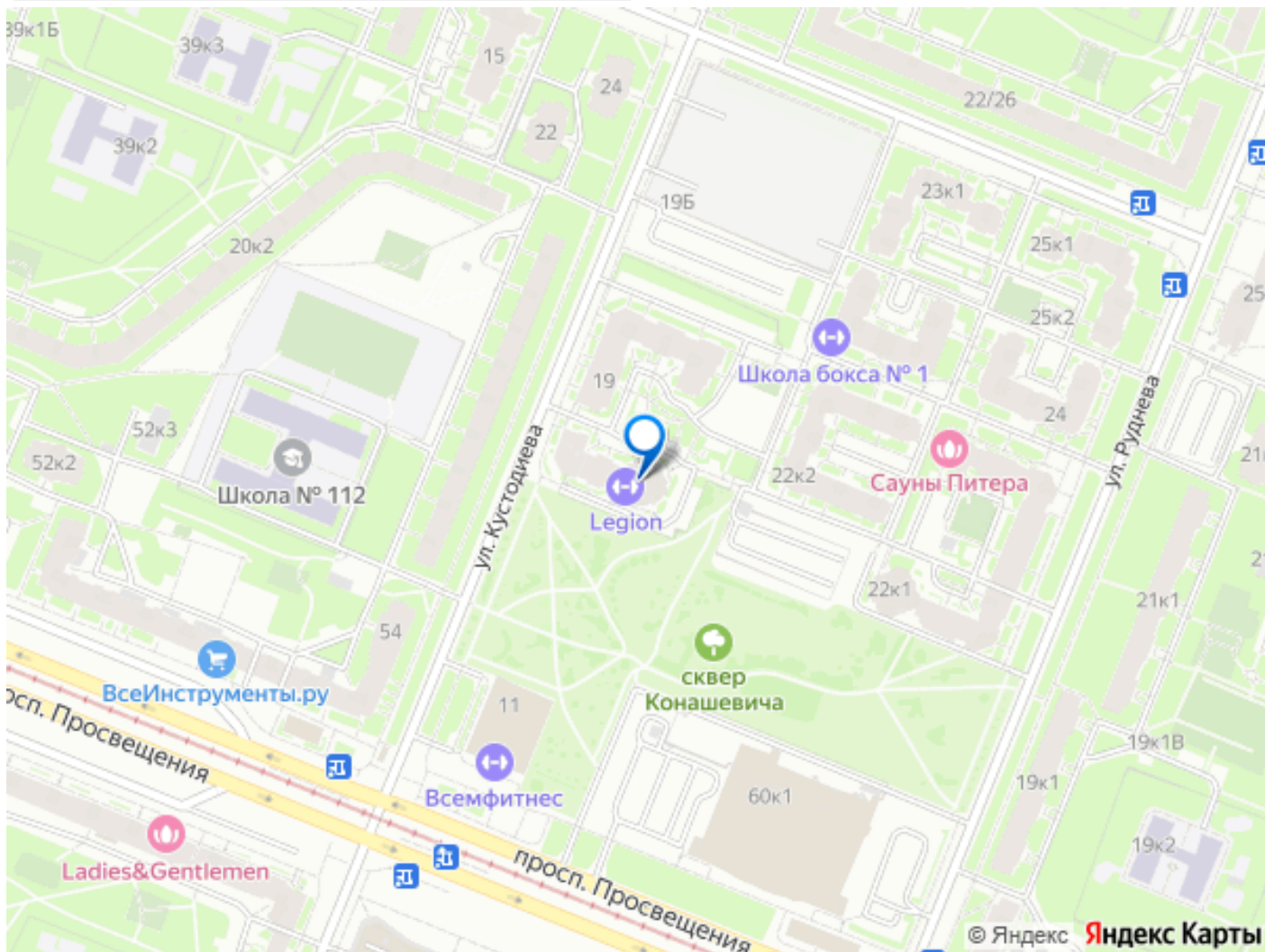
## Описание

Сдается впервые просторная 2-комнатная квартира в кирпичном доме Площадь — 90 м? Этаж — 4 (малоэтажный дом) Планировка и преимущества: • Две светлые и просторные спальни, одна из них с большим балконом • Большая кухня с полноценным набором техники: плита, духовка, холодильник, много мест для хранения • Вся необходимая посуда в наличии • Просторный санузел • Большая прихожая + собственная кладовка • Два окна в кухне для естественного освещения Дом и двор: • Кирпичный, теплый дом с хорошей шумоизоляцией • Закрытая территория двора, въезд по ключу, есть парковка • Окна выходят во двор, тишина и уют • В доме расположен фитнес-клуб Инфраструктура рядом: • До ближайшего метро — пешком 20 минут • Гипермаркет Лента, супермаркеты Пятёрочка и Магнит • Кафе, аптеки, пекарни, салоны красоты • Школы и детские сады • Рядом зелёные зоны для прогулок: парк Сосновка, Муринский парк, Полюстровский парк • Удобная транспортная доступность: рядом остановки общественного транспорта, выезд на крупные магистрали Коммунальные платежи от 6 до 10 тыс в зависимости от расхода и сезона. Готовы рассмотреть аренду с оплатой от юридических лиц — подходит

для специалистов и корпоративных клиентов.







Move.ru - вся недвижимость России