

Санкт-Петербург, Гаванская улица, 12к2

90 000 ₽

Санкт-Петербург, Гаванская улица, 12к2

Округ

[СПБ, Василеостровский район](#)

Улица

[улица Гаванская](#)

Квартира

Количество комнат

2

Высота потолков

3 м

Жилая площадь

40 м²

Площадь кухни

35 м²

Общая площадь

90 м²

Этаж

4/9

Детали объекта

Тип сделки

Сдаю

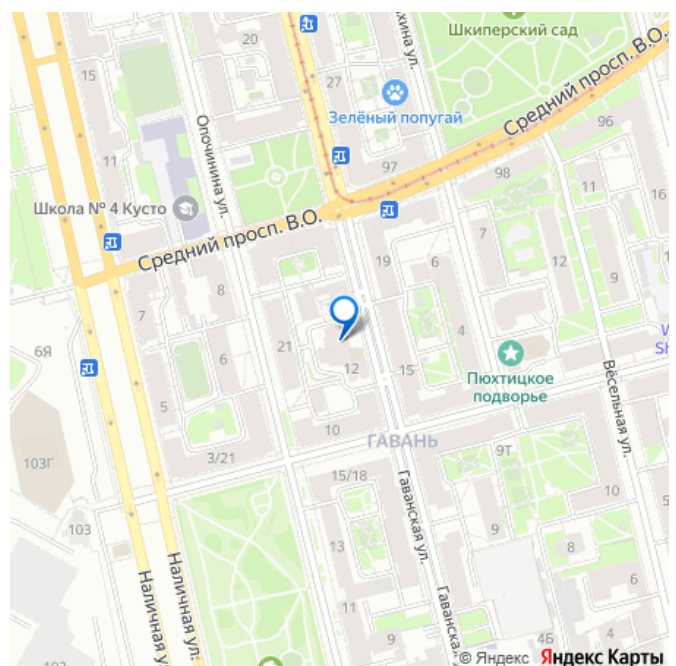
Раздел

[Квартиры](#)

Тип балкона

балкон

для заметок



Тип санузла

раздельный

Вид из окна

во двор

Ремонт

дизайнерский

Заселение с детьми

да

Заселение с животными

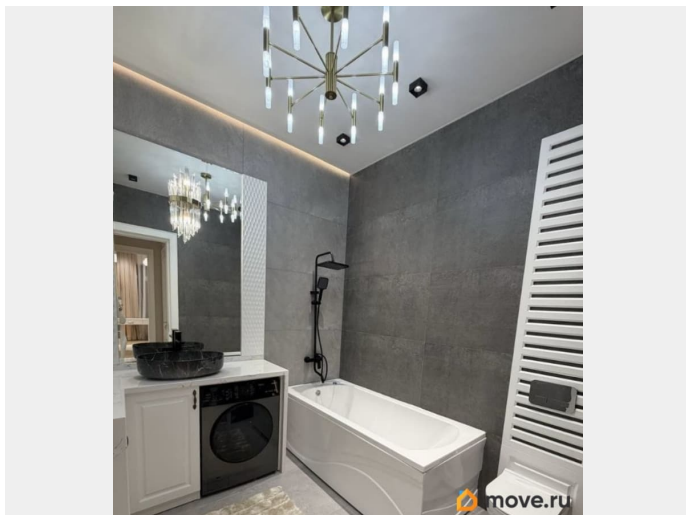
да

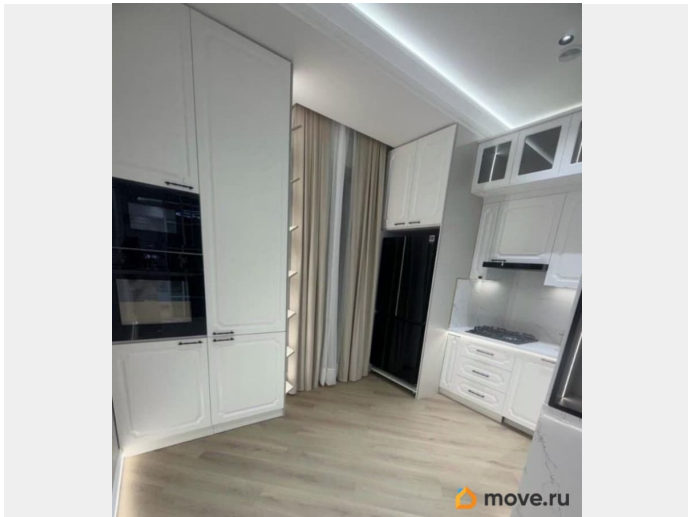
интернет, мебель, мебель на кухне, телевизор, стиральная машина, холодильник, лифт, парковка

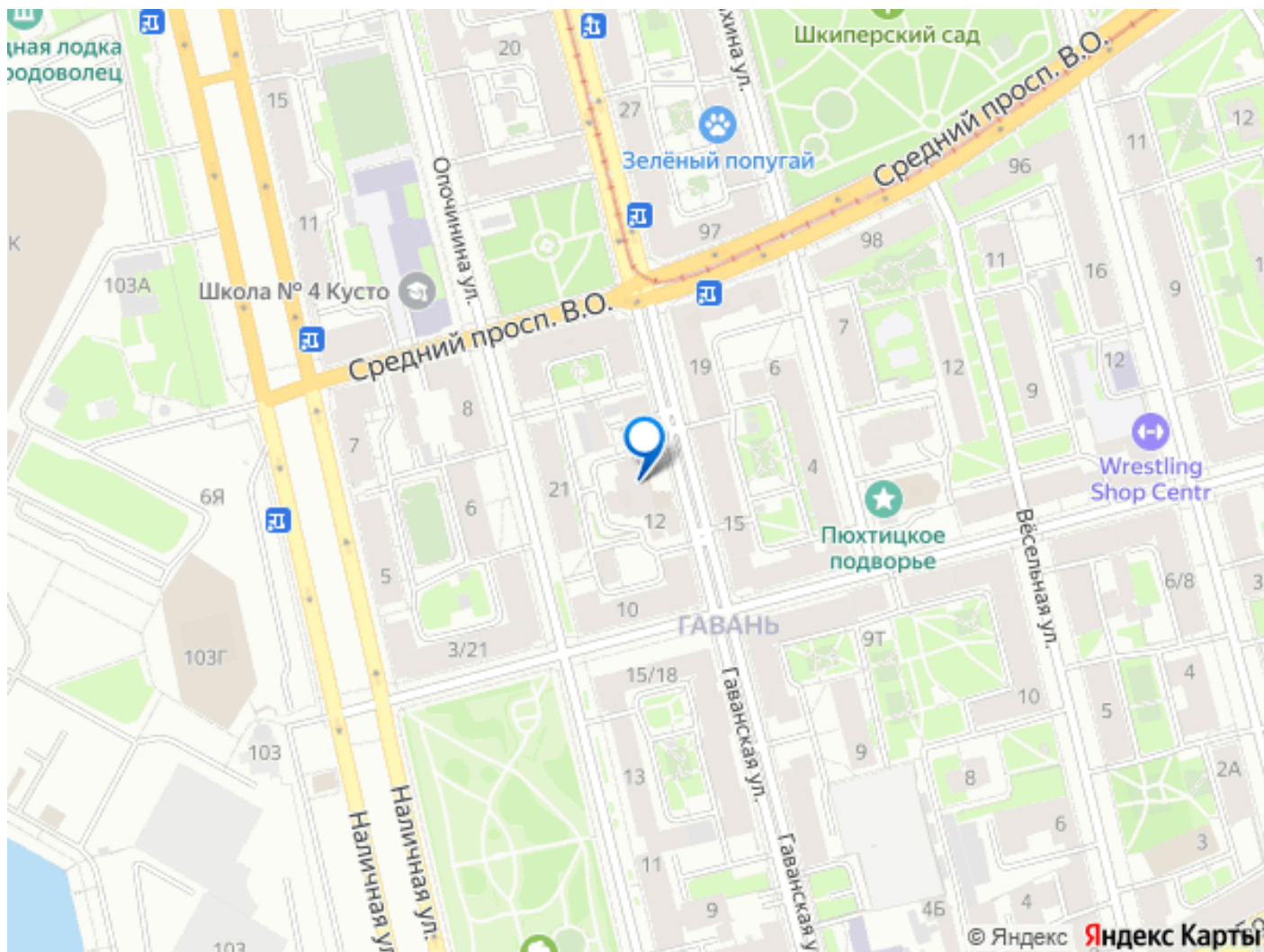
Описание

Захватите дух в эпической евродвушке на Васильевском острове! Забудьте о стандартных двушках. Это — пространство для жизни вашей мечты, где стиль встречается с размахом. 90 квадратных метров свободы после крутого капремонта ждут своего героя! Это не квартира. Это — ваш личный трейлер к лучшей жизни в Петербурге: ГЛАВНАЯ РОЛЬ — ВАША ГОСТИНАЯ Представьте: вы парите в огромном лофт-пространстве, где высокие потолки, свет из окон и стильная кухня-остров создают декорации для ваших идеальных вечеров. Здесь можно закатить ужин на десять друзей, устроить киномарафон на диване-облаке или просто наблюдать за жизнью города с высоты 4-го этажа. Это сердце квартиры, которое будет биться в ритме вашей жизни. ВИД НА ГОРОД ИЗ ВАШЕГО ЛИЧНОГО КИНО Четвертый этаж — идеальная высота, чтобы чувствовать себя частью динамичного Васильевского острова, но не сливаться с уличной суетой. Откройте

окно — и вот он, ваш Петербург, начинается прямо здесь. ЭНЕРГИЯ МЕГАПОЛИСА ПОД РУКОЙ Вы находитесь в эпицентре всех маршрутов — между двумя станциями метро. Василеостровская и Горный институт становятся вашими личными порталами в любой конец города. А для студентов и интеллектуалов — легендарный Горный институт в пешей доступности. Учёба, наука, история — всё это начинается прямо от порога вашего дома. ДЕТАЛИ, КОТОРЫЕ РЕШАЮТ ВСЁ: Два санузла — никаких утренних очередей. Большая ортопедическая кровать — ваш личный остров спокойствия после яркого дня. Официальный договор — прозрачно, надёжно, спокойно. OPEN TO THE WORLD: Рады ответственным арендаторам из любой точки планеты. Поможем с легальным пребыванием в самом культурном городе России. Кому это нужно? Тем, кто устал от клетушек и хочет дышать полной грудью. Кто ценит не только стены, но и пространство для идей, вдохновения и крутых тусовок. Кто понимает, что дом — это не адрес, а декорации для вашей яркой жизни. Ваш следующий уровень жизни в Петербурге начинается по адресу: Гаванская, 12к2. Готовы к большему?







Move.ru - вся недвижимость России