

🕒 Создано: 10.04.2026 в 12:19

Обновлено: 12.04.2026 в 12:35

**Санкт-Петербург, проспект Энгельса, 93**

**105 000 ₽**

Санкт-Петербург, проспект Энгельса, 93

Округ

[СПБ, Выборгский район](#)

Улица

[проспект Энгельса](#)

## Квартира

Количество комнат

2

Высота потолков

2.8 м

Жилая площадь

33 м<sup>2</sup>

Площадь кухни

20 м<sup>2</sup>

Общая площадь

90 м<sup>2</sup>

Этаж

18/25

## Детали объекта

Тип сделки

Сдаю

Раздел

[Квартиры](#)

Тип балкона

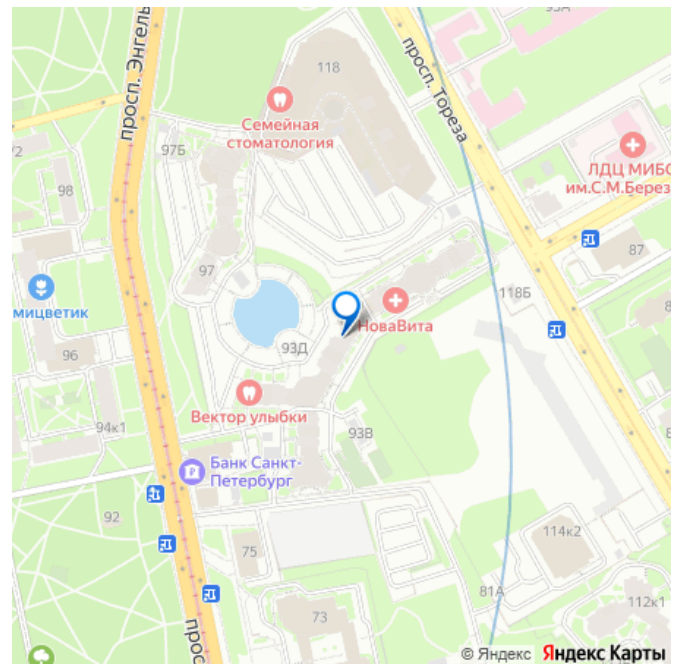
балкон

<https://spb.move.ru/objects/9293494764>

**Wonderwall, Wonderwall**

**79810021694**

для заметок



Тип санузла

раздельный

Ремонт

дизайнерский

Квартира в новостройке

да

Год сдачи

2016 г.

мебель, мебель на кухне, телевизор, стиральная машина,  
холодильник, лифт, парковка

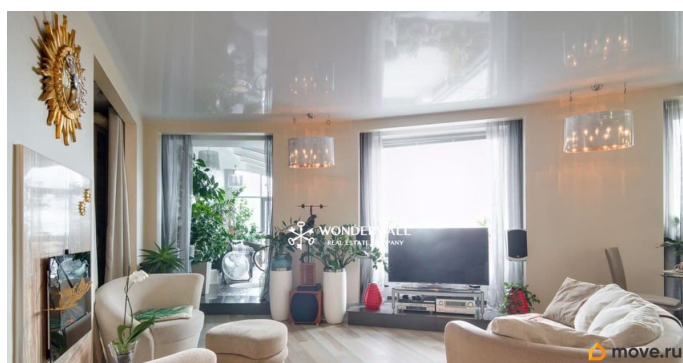
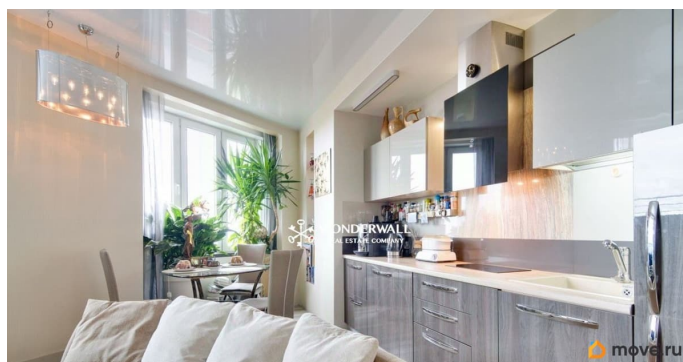
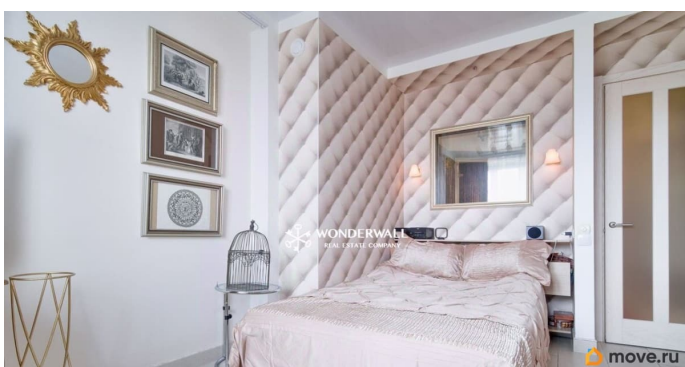
### **Описание**

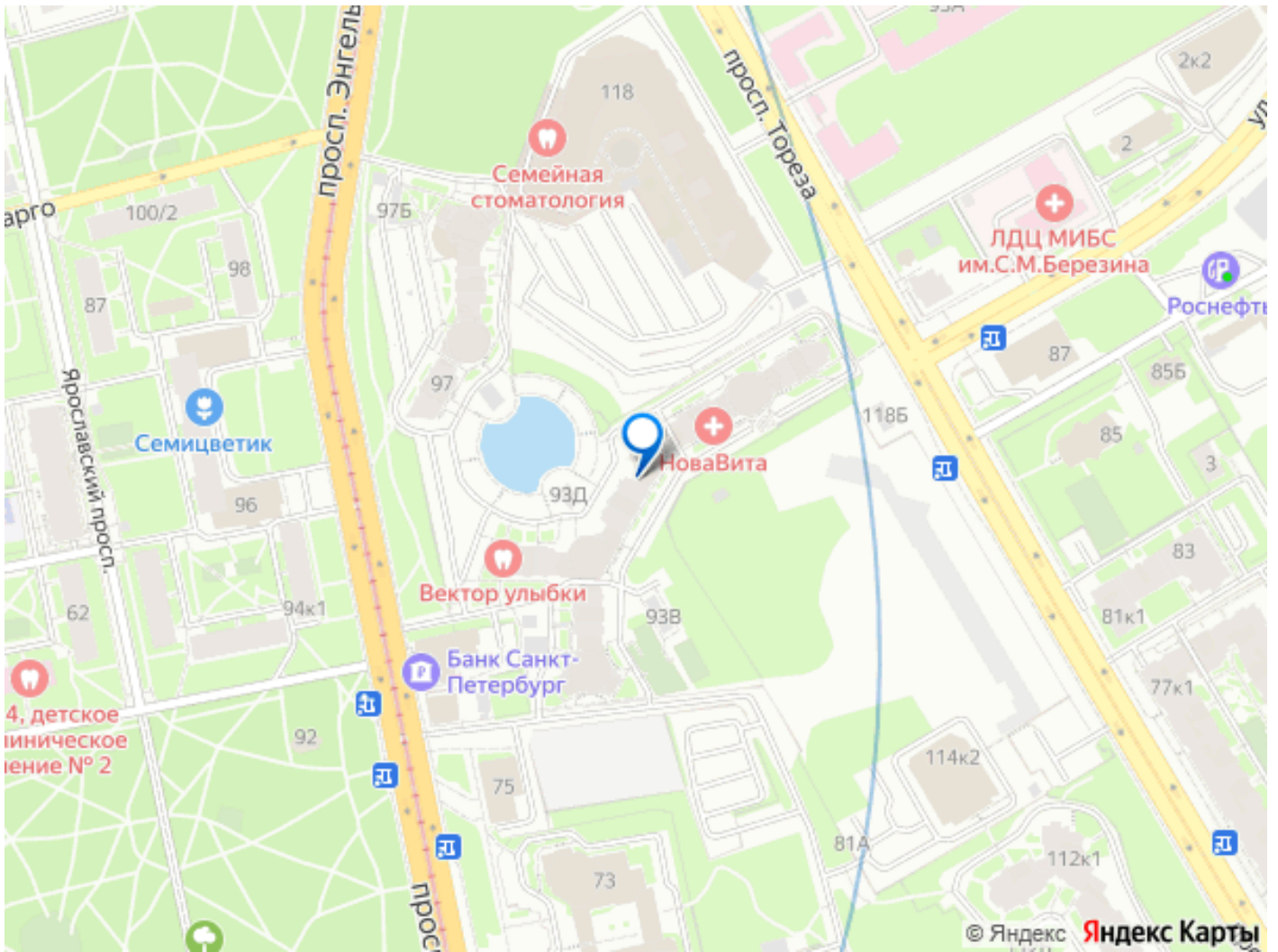
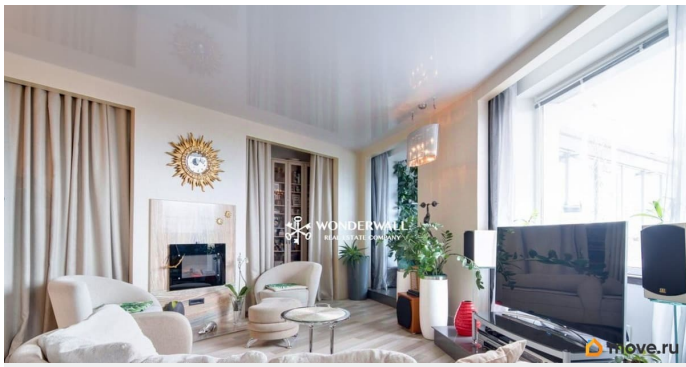
Уникальное предложение - квартира с террасой! Квартира расположена на 18 этаже Жилого комплекса «Живой ручей» с которого открывается завораживающий вид на город! ЖК имеет благоустроенный двор с озером, детским городком и спортивной площадкой. Территория комплекса закрыта, въезд через шлагбаум; охрана и круглосуточное видеонаблюдение внутренней территории ЖК и парадных, дежурят консьержи, в парадной 3 пассажирских и 1 грузовой лифт. Квартира оснащена сауной, душевой, мебелью и всей бытовой техникой, необходимой для комфортной жизни (посудомоечная машина, холодильник, кофеварка, стиральная машинка, телевизор и пр.). В квартире выполнен дизайнерский ремонт. Комплекс расположен в комфортной части Выборгского района с развитой инфраструктурой: в шаговой доступности: «Березовый сад», «парк Сосновка», «сад Юннатов» и «Верхнее Суздальское озеро»; детские сады, школы, гимназия; супермаркеты, пекарни, аптеки, рестораны и пр. Ограничение: без детей; без животных.

97000 руб./мес. + КУ (8-12 тыс./руб.)

Комиссия агентству - 50% Звоните,

записывайтесь на просмотр!





Move.ru - вся недвижимость России