

🕒 Создано: 20.01.2026 в 12:28

Обновлено: 22.01.2026 в 10:39

Санкт-Петербург, Ланское шоссе, 14к1

92 000 ₽

Санкт-Петербург, Ланское шоссе, 14к1

Округ

[СПБ, Приморский район](#)

Квартира

Количество комнат

2

Высота потолков

2.8 м

Жилая площадь

28 м²

Площадь кухни

30 м²

Общая площадь

91.3 м²

Этаж

13/15

Детали объекта

Тип сделки

Сдаю

Раздел

[Квартиры](#)

Тип балкона

лоджия

Тип санузла

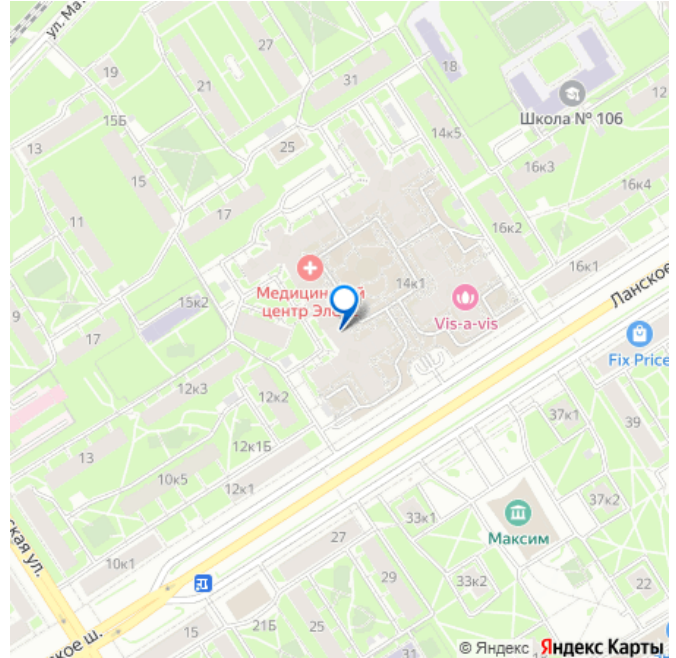
совмещенный

<https://spb.move.ru/objects/9288202074>

Сергей Павлов, Агентство Сергея Павлова

79818862339

для заметок



Ремонт

косметический

Квартира в новостройке

да

Год сдачи

2016 г.

Заселение с детьми

да

Заселение с животными

да

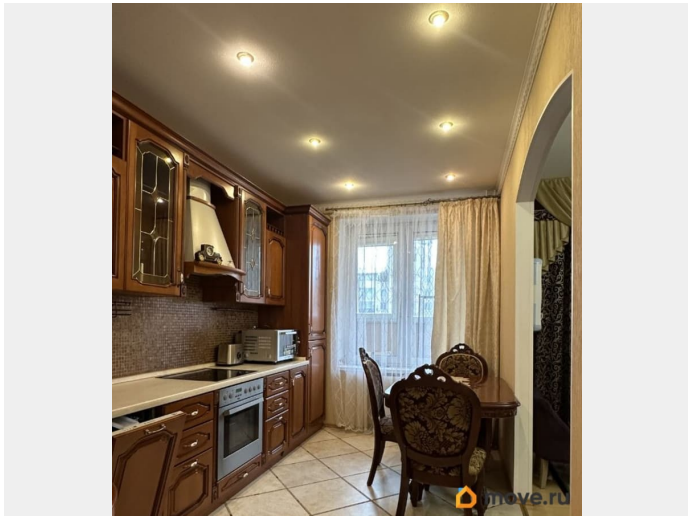
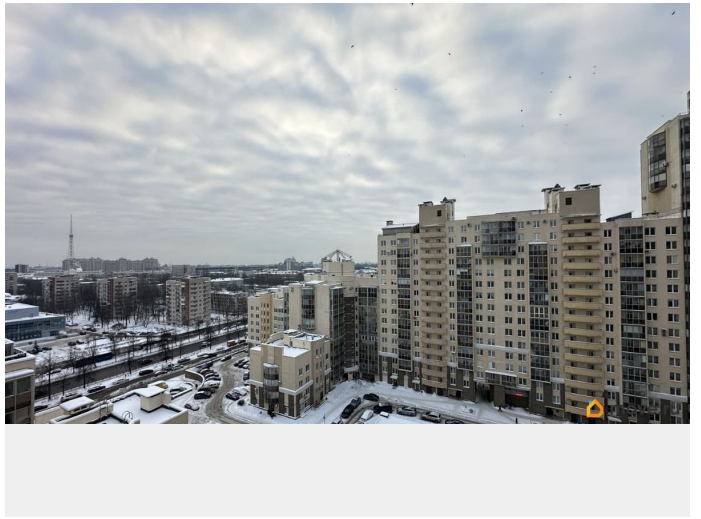
мебель, мебель на кухне, телевизор, стиральная машина,
холодильник, лифт, парковка

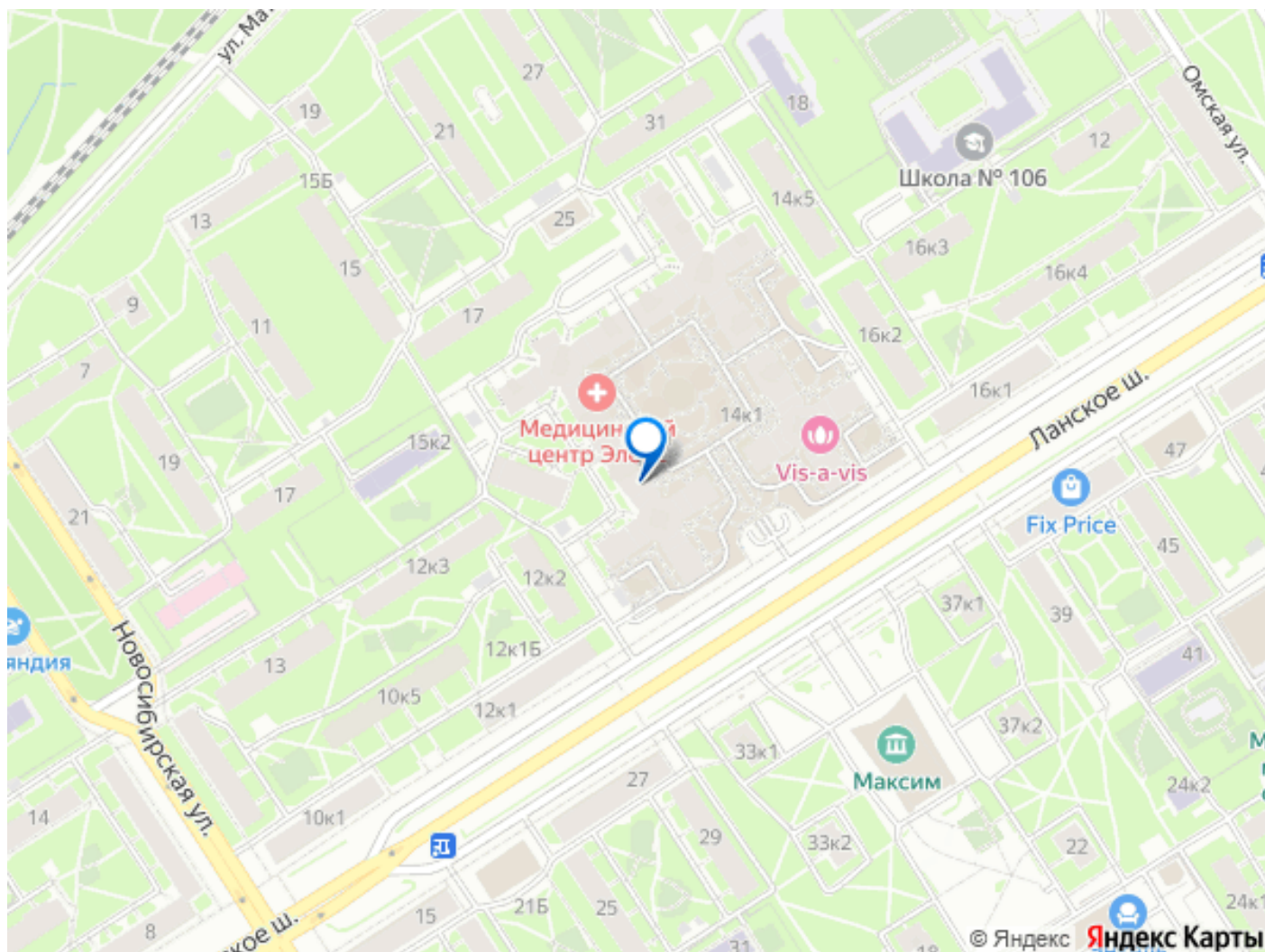
Описание

Предлагаем Вашему вниманию
трёхкомнатную евро-квартиру (2
изолированные спальни+кухня-гостиная) в
ЖК Ланской квартал в пешей доступности от
станции метро Черная речка Условия найма: -
для семьи - можно с детьми - возможно
содержание воспитанных домашних
животных маленьких размеров - длительный
срок - коммунальные платежи оплачиваются
отдельно в среднем около 12 000 руб./месяц
+ счетчики - при подписании договора
оплачиваются: предоплата за 1 месяц,
страховой депозит, комиссия агентства 50%
Расположение: - Метро Черная речка 10
минут пешком - Сквер Место последней
дуэли Пушкина А.С. 900 м - Набережная реки
Большой Невки 1,5км - В соседнем дворе
детский сад и школа - В пешей доступности
множество продуктовых магазинов, кафе,
пекарни, рестораны, медицинские центры,
салоны красоты, отделения банков, почта
Дом: - Разновысотный жилой комплекс
Ланской квартал 2005 года постройки от

одного из ведущих застройщиков
ЛенСпецСМУ - Консьерж - Видеонаблюдение -
Плотность населения по 6 квартир на этаже -
Подземный паркинг Возможна аренда
парковочного места за отдельную оплату
Квартира: - Качественный ремонт - Две
изолированные комнаты со спальными
местами (двуспальная кровать и диван-
кровать) - Кухня 10 м и гостиная 20 м,
соединенные аркой, составляют удобное
пространство для семейного отдыха - Из
кухни-гостиной есть выход на большую
утепленную лоджию - Гостиная оснащена
кондиционером - Вместительный кухонный
гарнитур, а также техника (варочная панель,
духовой шкаф, кухонная вытяжка,
посудомоечная машина, холодильник, а
также мелкая бытовая техника) - Большой
совмещенный санузел с душевой кабиной и
стиральной машиной - Квартира просторная и
обставлена качественной мебелью и
техникой, есть мебель для хранения
Гарантируем юридическую чистоту сделки и
поддержку на весь период проживания С
радостью ответим на вопросы и организуем
просмотр! Звоните!







Move.ru - вся недвижимость России