

🕒 Создано: 10.04.2026 в 14:03

🔄 Обновлено: 11.04.2026 в 03:44

**Санкт-Петербург, Кавалергардская
улица, 2/48**

110 000 ₽

Санкт-Петербург, Кавалергардская улица, 2/48

Округ

[СПБ, Центральный район](#)

Улица

[улица Кавалергардская](#)

Квартира

Количество комнат

2

Высота потолков

3.7 м

Жилая площадь

18 м²

Площадь кухни

40 м²

Общая площадь

92.4 м²

Этаж

3/6

Детали объекта

Тип сделки

Сдаю

Раздел

[Квартиры](#)

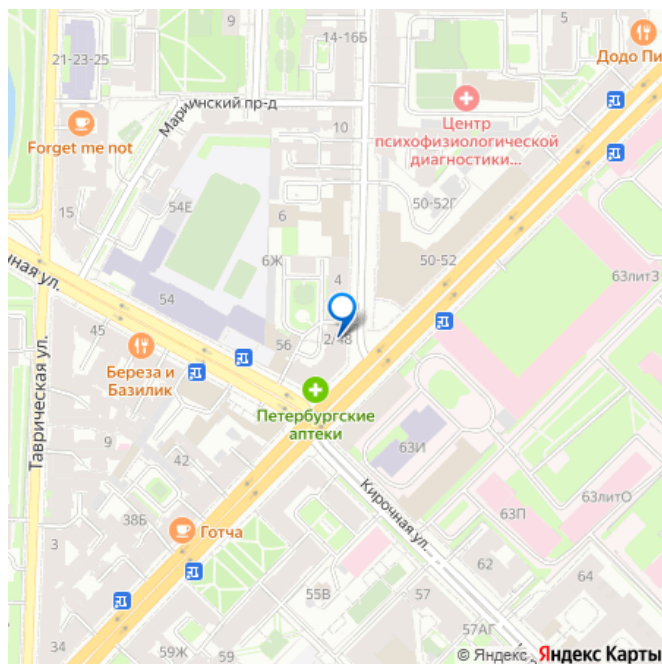
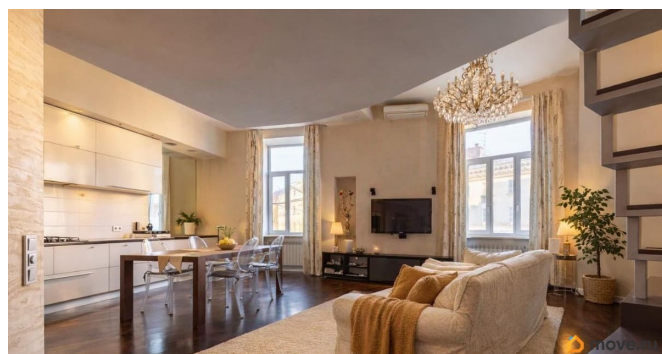
Тип санузла

<https://spb.move.ru/objects/9293494758>

Пресняков и партнёры, Пресняков и партнёры

79117966490

для заметок



интернет, мебель, мебель на кухне, телевизор, стиральная машина, холодильник, лифт, парковка

Описание

Атмосферная квартира в историческом центре Петербурга с видом на Смольный собор Сдается в долгосрочную аренду (от 11 месяцев) стильная квартира в одном из самых благородных районов Санкт-Петербурга — на Кавалергардской улице, 2/48. Дом — часть исторической застройки центрального Петербурга, аккуратно отреставрирован и бережно сохраняет архитектурный дух города. Здесь ощущается та самая петербургская интеллигентность: высокие окна, выразительные фасады, тишина и достоинство. Рядом проходит Суворовский проспект — одна из ключевых магистралей центра с развитой инфраструктурой, статусными заведениями и удобной транспортной доступностью. В пешей доступности — Смольный собор, Таврический сад, а также множество ресторанов, кофеен, бутиков и сервисов высокого уровня. О доме и окружении: Закрытый ухоженный двор с выходами на Кавалергардскую и Кирочную улицы Два закрепленных парковочных места во дворе Респектабельные и спокойные соседи Тихий центр с развитой инфраструктурой О квартире: Расположена на 3 этаже 6-этажного дома Потолки 3,8 м — ощущение простора и воздуха Окна выходят на восток, открывается вид на Смольный собор Отличная шумоизоляция Планировка и удобства: Просторная гостиная с антресолюю

(дополнительное спальное место)

Действующий камин — редкость и особая атмосфера Санузел с душевой + отдельный гостевой туалет В обоих санузлах установлены гигиенические души Две гардеробные и вместительный шкаф в прихожей Оснащение: Кондиционирование Теплые полы Видео-домофон Приточные клапаны (свежий воздух без шума) Надежная входная дверь Водяной полотенцесушитель Техника и комфорт: Качественная бытовая техника Система домашнего кинотеатра Продуманное дизайнерское освещение Эта квартира — сочетание исторической атмосферы Петербурга и современного уровня комфорта. Подойдет для тех, кто ценит стиль, тишину и престижное расположение.

