

Создано: 29.12.2025 в 09:43

Обновлено: 29.12.2025 в 10:08

<https://spb.move.ru/objects/9287766686>

Агент

**79812268209**

Санкт-Петербург, улица Есенина, 1к1

**95 000 ₽**

Санкт-Петербург, улица Есенина, 1к1

Округ

[СПБ, Выборгский район](#)

Улица

[улица Есенина](#)

**Квартира**

Количество комнат

2

Общая площадь

99 м<sup>2</sup>

Этаж

20/24

**Детали объекта**

Тип сделки

Сдаю

Раздел

[Квартиры](#)

Тип балкона

2 балкона

Тип санузла

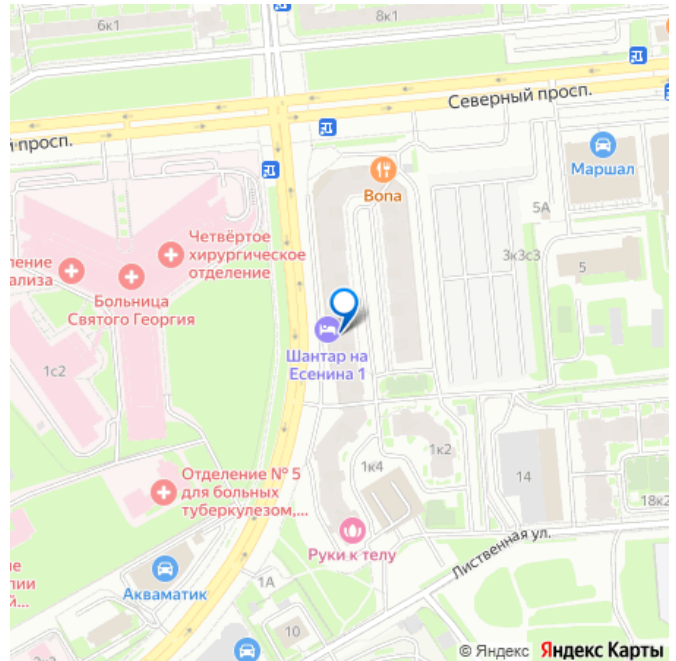
совмещенный

Квартира в новостройке

да

мебель, мебель на кухне, телевизор, стиральная машина,  
холодильник

для заметок



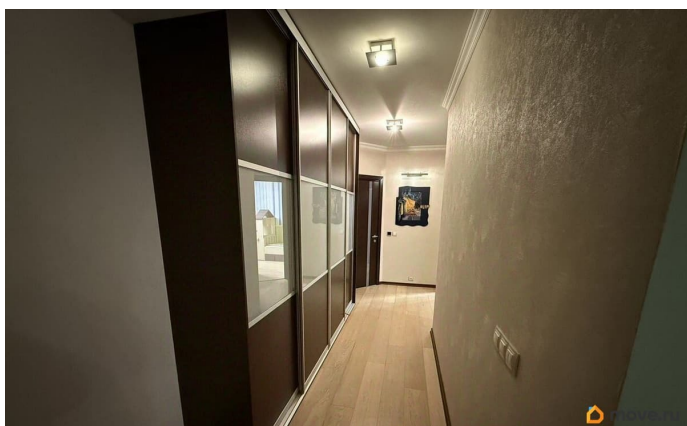
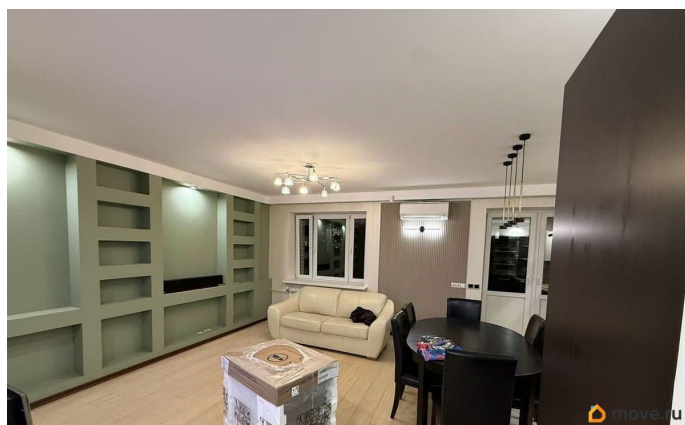
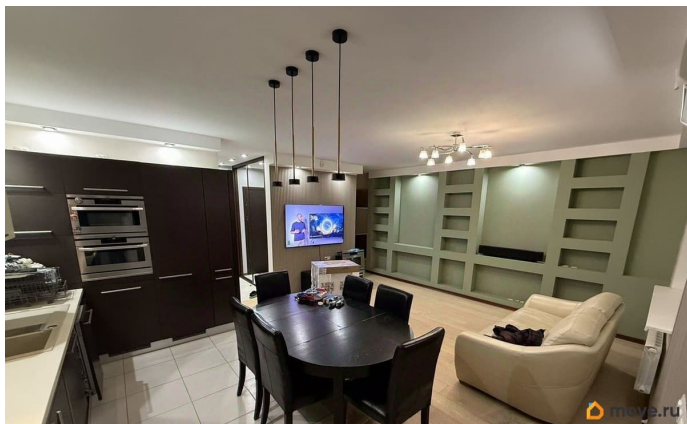
## Описание

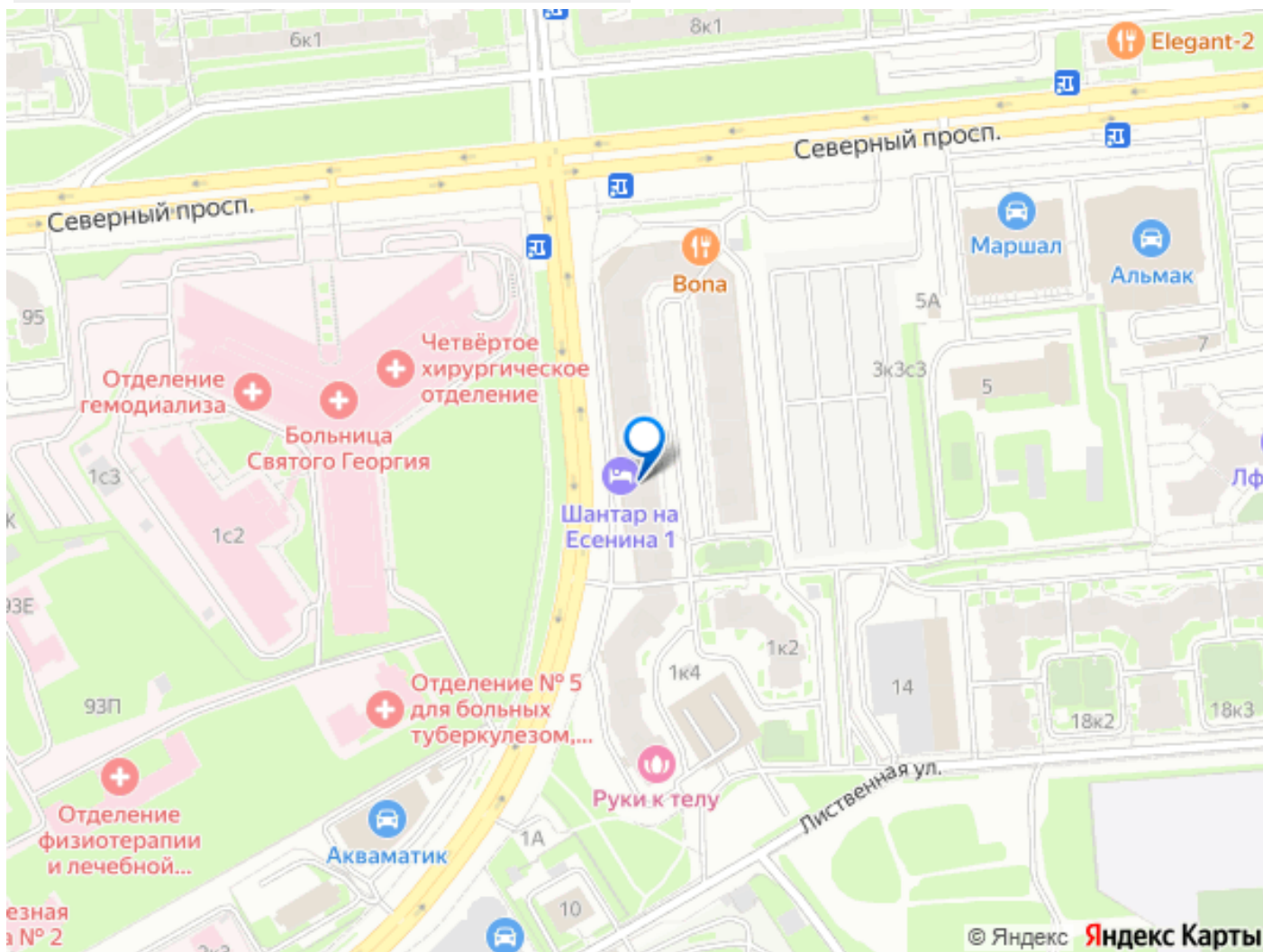
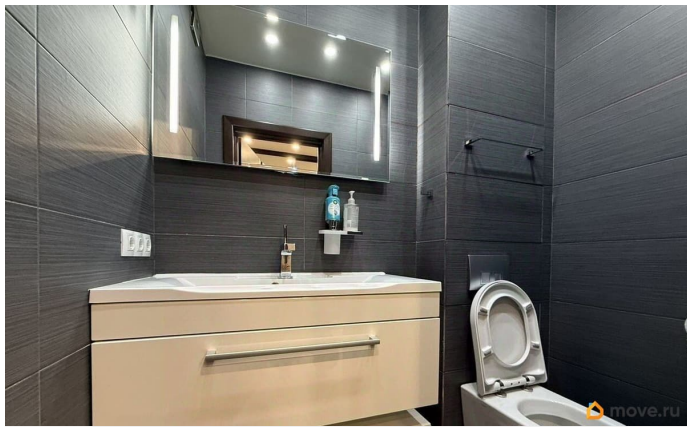
Без комиссии Большая евро двушка в аренду в ЖК Сергей Есенин на 20-ом этаже.

Квартира изначально трёхкомнатная, из неё организована большая кухня-гостиная, спальная и детская комнаты. Квартира разделена на две зоны: гостевую и частную, разделяемую коридором. В прихожей есть место для верхней одежды, большой шкаф-купе и сразу при входе гостевой туалет.

Кухня-гостиная оборудована всем необходимым для комфортной жизни: большой холодильник, отдельный морозильник, винный шкаф, микроволновая печь с функцией духовки, пароварка с функцией духовки, посудомоечная машина, индукционная плита, кондиционер, телевизор 65», кожаный диван с раскладушкой. Вместительная зона хранения. Балкон. Смеситель для раковины сдвоенный с функцией подачи фильтрованной воды. Коридор отделяет гостиную зону от частной. здесь есть вместительная кладовая, длинный шкаф-купе для дополнительного хранения и переходы в спальную, детскую и ванную комнаты. Спальная комната оборудована большой двуспальной кроватью шириной 180 см прикроватными тумбами, шкафом-купе. Здесь есть сейф и свой балкон. Детская комната рассчитана на проживание двух малышей Ванная комната оснащена душевой кабиной, большой ванной, стиральной машиной с функцией сушки, большим бойлером. В душевой кабине предусмотрен термостат и тропический душ. Туалет оснащён гигиеническим душем. Две раковины позволяют быстро собраться утром всей семье. На всех стояках ХВС/ГВС установлены фильтры на воду, в санузлах, на

кухне и балконе - тёплые полы. Возможно переосанщение детской комнаты под нужды жильцов другого возраста. В подземном паркинге есть парковочное место, которое возможно арендовать за отдельную плату (вход в паркинг - напротив подъезда, очень удобно).





Move.ru - вся недвижимость России