

Создано: 29.01.2026 в 15:48

Обновлено: 29.01.2026 в 15:51

**Санкт-Петербург, проспект Художников,  
10к1**

**78 000 ₽**

Санкт-Петербург, проспект Художников, 10к1

Округ

[СПБ, Выборгский район](#)

Улица

[проспект Художников](#)

## Квартира

Количество комнат

3

Жилая площадь

55 м<sup>2</sup>

Площадь кухни

19 м<sup>2</sup>

Общая площадь

100.1 м<sup>2</sup>

Этаж

14/16

## Детали объекта

Тип сделки

Сдаю

Раздел

[Квартиры](#)

Тип балкона

2 балкона

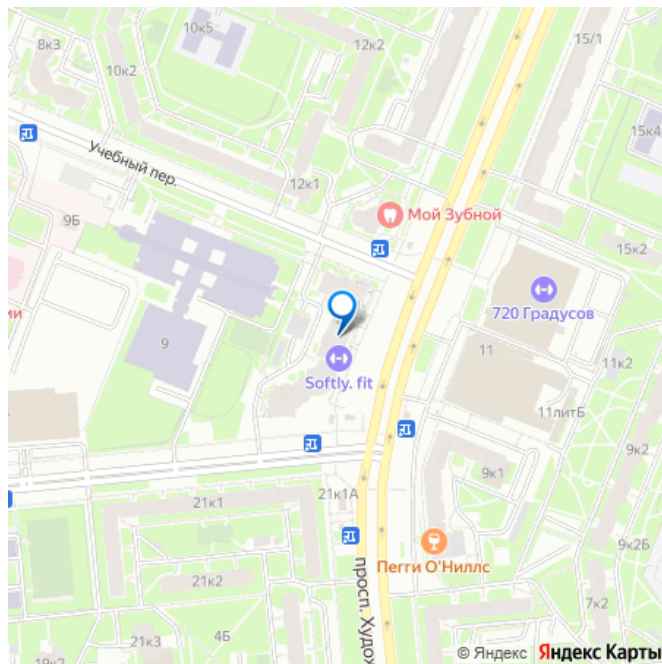
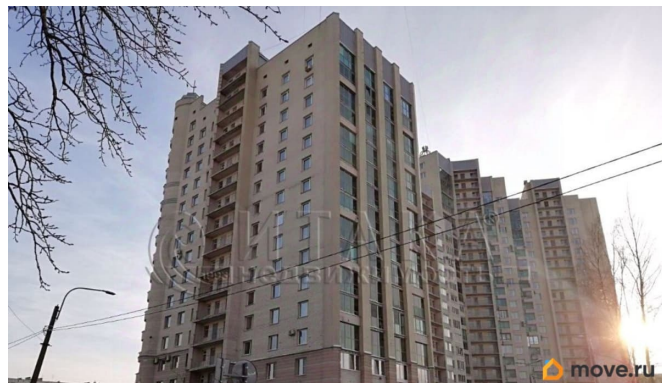
Квартира в новостройке

<https://spb.move.ru/objects/9288580985>

**Ирина Ермолик (Сикейроса), Итака**

**79817805587**

для заметок



---

Год сдачи2012 г.

---

лифт

**Описание**

3-58072 Сдаётся 3-к.кв., площадью 100м?, 14/16 эт., кирпичный дом. Комнаты 25м?с лоджией+15м?+15м? кухня-гостинная 19м с лоджией?, 2 санузла. 2-е просторные видовые лоджии . Панорамный вид, из окон открывается на город , Лахта центр. У парка Сосновка. В пешей доступности метро Озерки. 5 выездов в центр города, элитная инфраструктура. Ведётся видеонаблюдение в парадной и 2-х лифтах ТСЖ на 1 этаже дома. Уникальное предложение для семей, ценящих безупречную логистику, развитую инфраструктуру и экологию. 1.

ТРАНСПОРТНАЯ УНИКАЛЬНОСТЬ: Пять (5) различных дорог для выезда в центр, что исключает зависимость от пробок. у дома остановки общественного транспорта автобус, троллейбус. В 2-х минутах трамвайная остановка на пр. Луначарского Быстрый выезд на КАД. Метро Озерки в 16 минутах ходьбы. 2. МЕДИЦИНСКАЯ

ИНФРАСТРУКТУРА ВЫСОКОГО УРОВНЯ: Несколько крупных многопрофильных городских больниц в пешей доступности. Сеть частных многопрофильных центров («Скандинавия», «XXI век») и стоматологических клиник. 3.

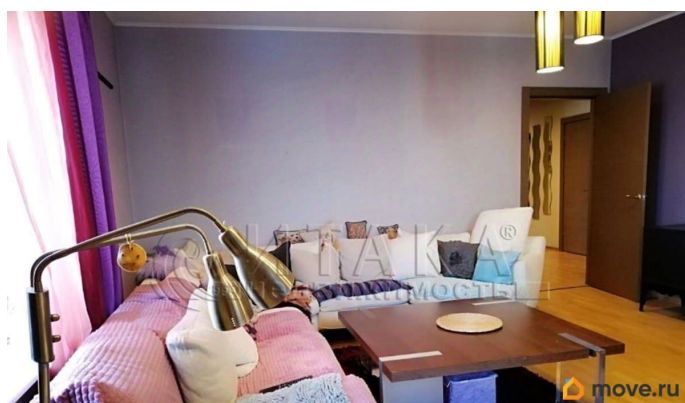
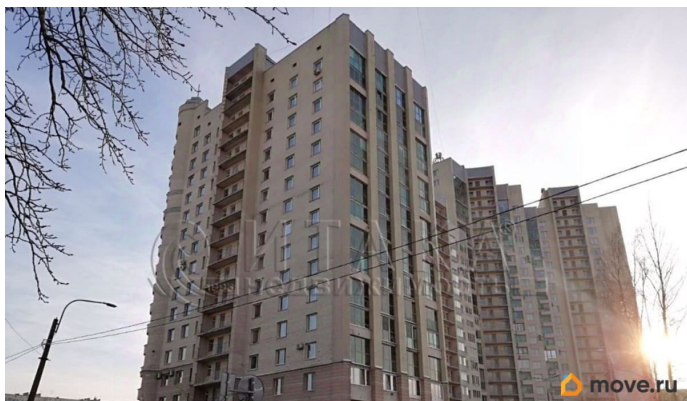
ИНФРАСТРУКТУРА ТОРГОВЛИ (всё в пешей доступности): Уникальное расположение дома, до любого магазина 2-5 мин пешком. Супермаркеты Лента, Перекрёсток, О'кей. Сетевые магазины Пятёрочка, Дикси, Магнит, Красное&Белое. Магазины: ВинЛаб,

Семишагофф, павильоны с фермерским мясом, Белорусской продукцией, свежими фруктами и овощами. Кафе и пекарни, включая «Пироговый дворик» в доме. Пункт ПВЗ Озон во дворе, рядом все остальные пункты маркетплейсов.

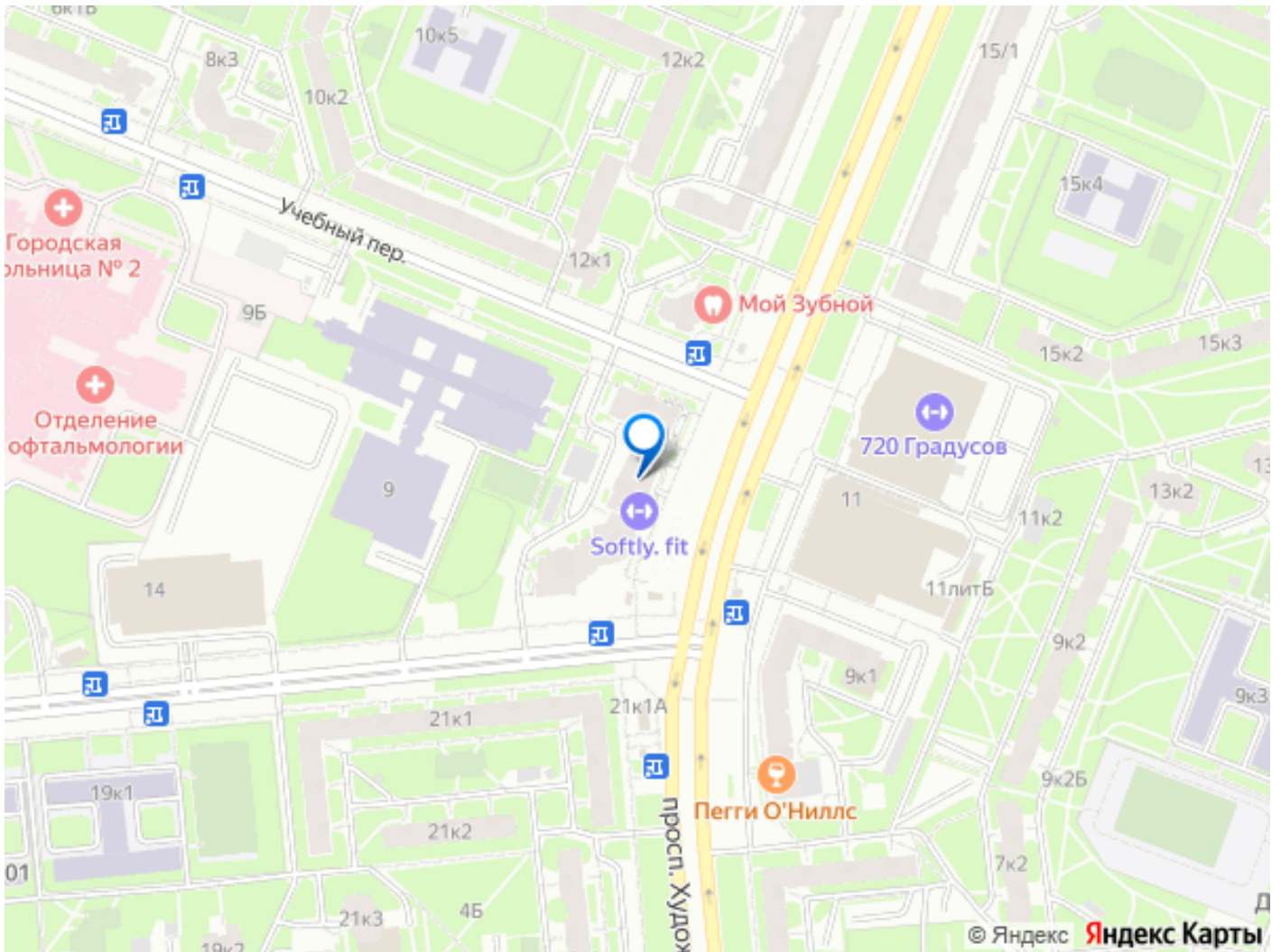
**4. ОБРАЗОВАНИЕ И РАЗВИТИЕ :** Школы: Ломоносовская гимназия, Французская школа, Английская школа, Лицей 101 в новом корпусе бассейн и современное оборудование классов. Детские сады с логопедическими группами. Колледжи: Медицинский (во дворе), Колледж туризма и прикладных технологий. Дворец детско-юношеского творчества в 9 минутах ходьбы, Детские развивающие центры, один из них прямо в доме.

**5. ЭКОЛОГИЯ И ОТДЫХ:** Парк Сосновка в 9 минутах ходьбы, это самый большой лесопарк города. Тут можно спокойно прогуляться или заняться спортом, бег, лыжи. В стрелковом клубе: стендовая стрельба, по тарелочкам. лазертаг, пейнтбол, кафе. Заняться Футболом в крытом павильоне и посетить уникальный открытый бассейн на свежем воздухе. Муринский парк, с велодорожками протяженностью 9км и роллердромом. Суздальские озёра. 3-и озера: Верхнее (самое популярное с зоной отдыха с благоустроенными пляжами, пригодными для загара и пикников, глубина до 11 м), Среднее (для водных видов спорта). Так же расположено несколько популярных банных комплексов, предлагающих как общественные отделения, так и частные коттеджи с выходом к воде. И Нижнее Большое (наиболее тихое и природное). В округе несколько Фитнесклубов, бассейны, салон красоты в доме . Чистая уютная квартира, готова к заселению. Семьи, для которых важны хорошее образование и доступ к разнопрофильной медицине. Автомобилисты, ценящие вариативность

маршрутов. Прагматичные арендаторы,  
выбирающие локацию с максимальной  
самодостаточ







Move.ru - вся недвижимость России