

Создано: 25.10.2025 в 11:04

Обновлено: 01.02.2026 в 17:26

Санкт-Петербург, улица Савушкина,  
124к1

**90 000 ₽**

Санкт-Петербург, улица Савушкина, 124к1

Округ

[СПБ, Приморский район](#)

Улица

[улица Савушкина](#)

## Квартира

Количество комнат

3

Жилая площадь

70 м<sup>2</sup>

Площадь кухни

15 м<sup>2</sup>

Общая площадь

100 м<sup>2</sup>

Этаж

14/16

## Детали объекта

Тип сделки

Сдаю

Раздел

[Квартиры](#)

Тип балкона

балкон и лоджия

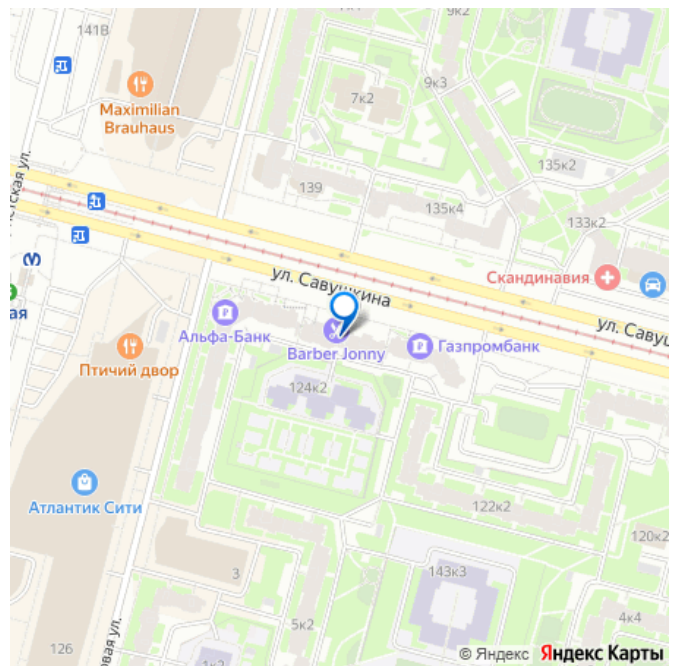
Тип санузла

<https://spb.move.ru/objects/9286070422>

**NEXT Level, NEXT Level**

**79812324547,7911813  
2720**

для заметок



совмещенный

Вид из окна

на улицу

Ремонт

евро

Квартира в новостройке

да

Заселение с детьми

да

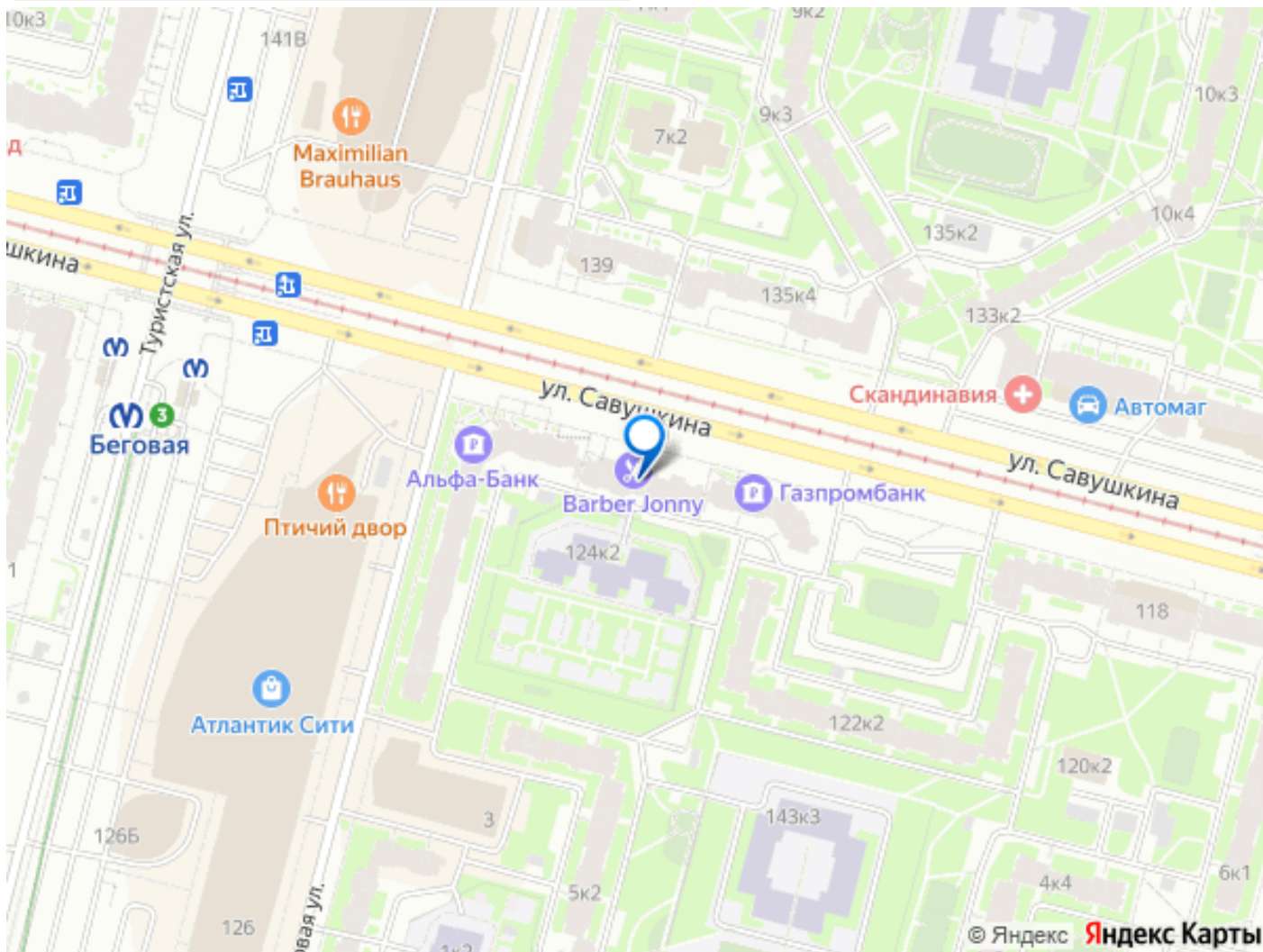
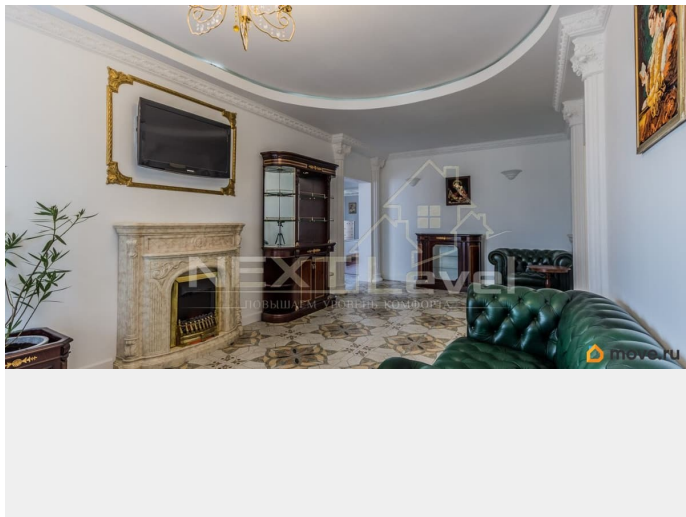
интернет, мебель, мебель на кухне, телевизор, стиральная машина, холодильник, лифт, парковка

## Описание

СВОБОДНА !!! Сдаётся на длительный срок большая, видовая трёхкомнатная квартира в элитном ЖК в Приморском районе, в непосредственной близости от станции метро Беговая, по адресу: ул. Савушкина 124/1. Квартира в отличном состоянии. По планировке квартира состоит из большой гостиной с импортной мебелью и кожаными диванами «CHESTER», итальянской кухни со всей современной бытовой техникой, в том числе широкой индукционной варочной панелью и посудомоечной машиной. Два санузла с подогревом полов, а также новая стиральная машина LG с функцией сушки. Из большого санузла выход на лоджию. Спальная комната с камином и выходом на балкон, с потрясающим видом на залив. Просторная, функциональная детская комната. Идеальное место для проживания с семьёй. Детский сад N 70 в 10 метрах от парадной, школа N 601 во дворе 300 метров пешком, круглосуточная охрана и видеонаблюдение, в парадной колясочная и консьерж 24/7. Вид на залив. Рядом парк 300

летия Санкт-Петербурга, Питерленд,  
Атлантик Сити, Фитнес-клуб World Class,  
Sportlife, Меркурий через дорогу, много  
магазинов: Призма, Перекресток, Карусель .  
Развитая инфраструктура, 10 минут до ЗСД.





Move.ru - вся недвижимость России