

Создано: 07.01.2026 в 03:43

Обновлено: 07.01.2026 в 02:47

Санкт-Петербург, Корпусная улица, 9

180 000 ₽

Санкт-Петербург, Корпусная улица, 9

Округ

[СПБ, Петроградский район](#)

Улица

[улица Корпусная](#)

Квартира

Количество комнат

3

Жилая площадь

85 м²

Площадь кухни

10 м²

Общая площадь

100 м²

Этаж

6/10

Детали объекта

Тип сделки

Сдаю

Раздел

[Квартиры](#)

Тип балкона

лоджия

Квартира в новостройке

да

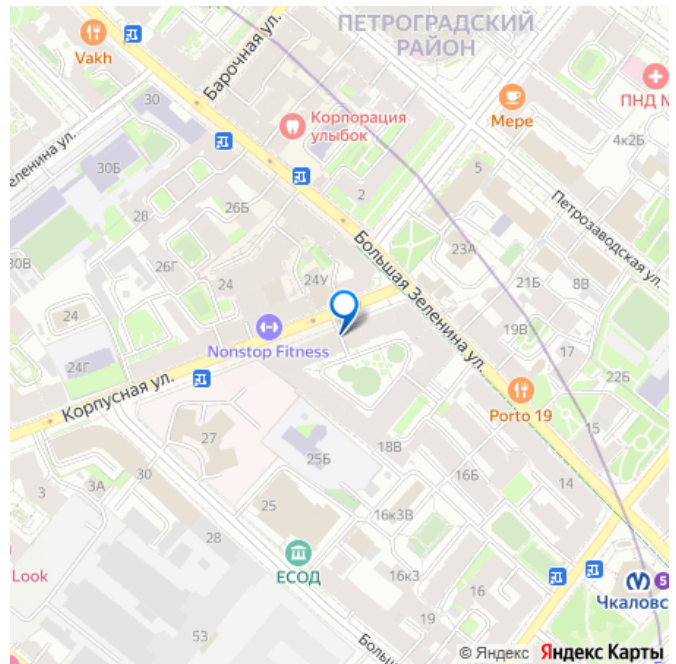
<https://spb.move.ru/objects/9287860434>

Екатерина Караваева, Частный

маклер

79812227524

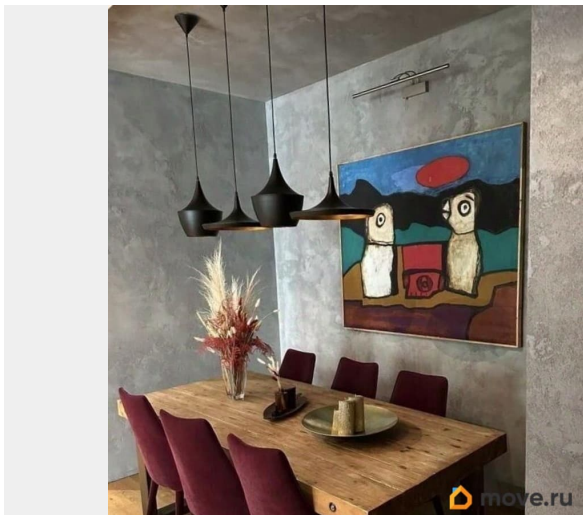
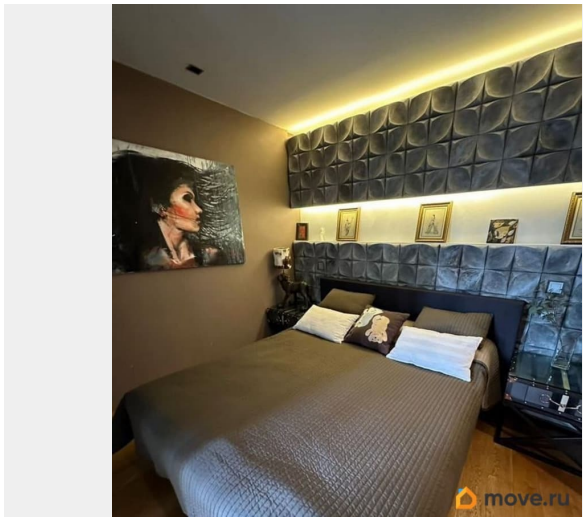
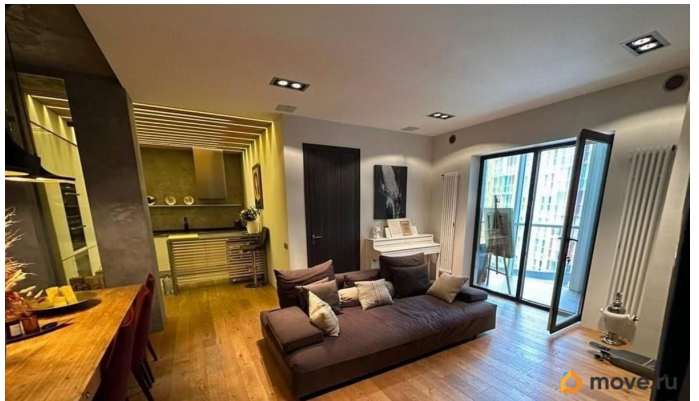
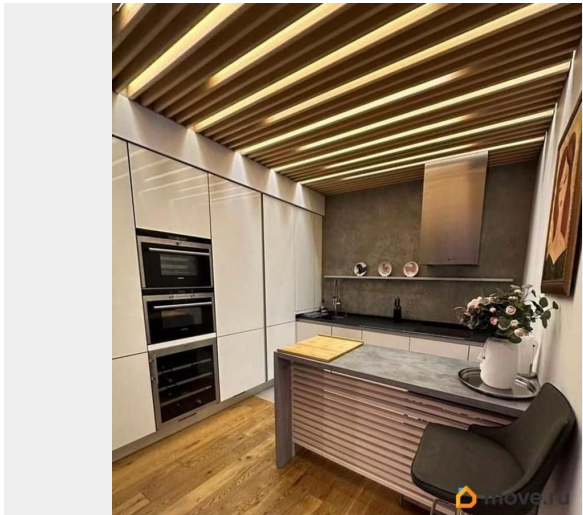
для заметок

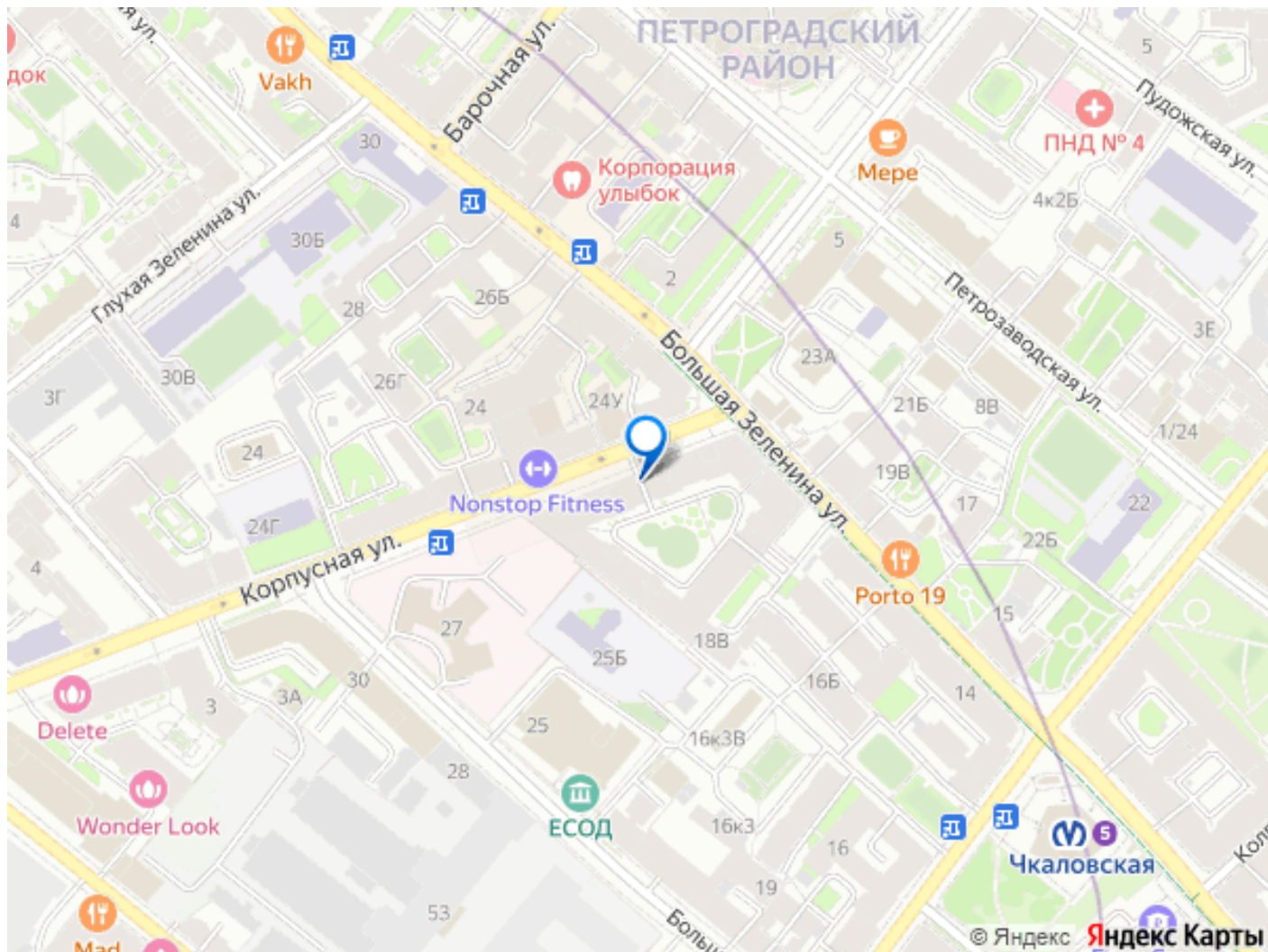


лифт, парковка

Описание

Сдается с 15 января на долгий срок, просторная, стильная 3-к квартира. Жилой комплекс премиум-класса Lumiere. Окна выходят во двор, тихо и светло. Планировка и преимущества: * Просторная кухня-гостиная с дизайнерским освещением * Две изолированные спальни, детская может быть переоборудована в кабинет. * Огромная ванная комната с отдельно стоящей ванной и душевой * Гардеробная комната * Панорамные окна * Качественная отделка, натуральные материалы * Современная мебель и техника ЖК с ухоженной закрытой территорией, стильной архитектурой и удобной инфраструктурой. Во внутреннюю инфраструктуру комплекса входит двухуровневый подземный паркинг, рассчитанный на 295 машиномест. На первом этаже располагаются коммерческие помещения: частный детский сад, медицинский центр, студия пилатеса, фитнес-клуб, дизайн-студия, салон красоты, детский развивающий центр, ресторан, студия испанского языка для детей и взрослых, магазин товаров для животных. Территория находится под круглосуточной охраной и видеонаблюдением. Во дворе оборудована детская площадка с безопасным покрытием, установлены малые архитектурные формы. Условия аренды: Долгосрочно. Дополнительно оплачивается подземный паркинг 1 машиноместо, коммунальные услуги.





Move.ru - вся недвижимость России