

Санкт-Петербург, улица Коробицына, 2М

120 000 ₽

Санкт-Петербург, улица Коробицына, 2М

Округ

[СПБ, Курортный район](#)

Квартира

Количество комнат

3

Общая площадь

100 м²

Этаж

2/3

Детали объекта

Тип сделки

Сдаю

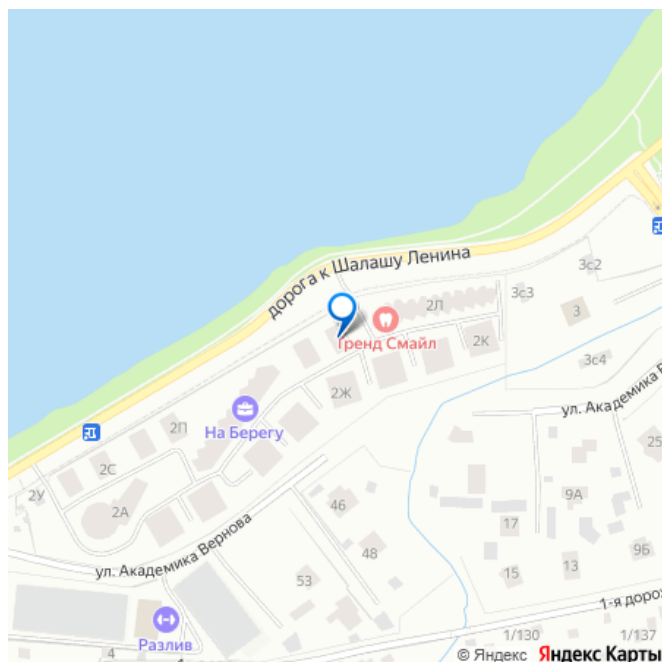
Раздел

[Квартиры](#)

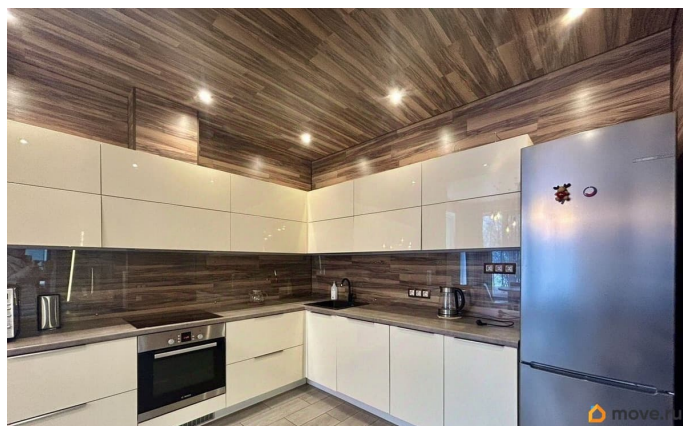
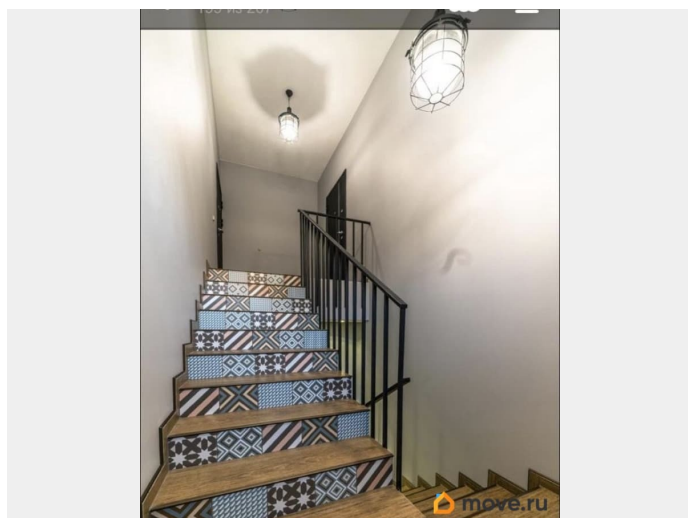
Описание

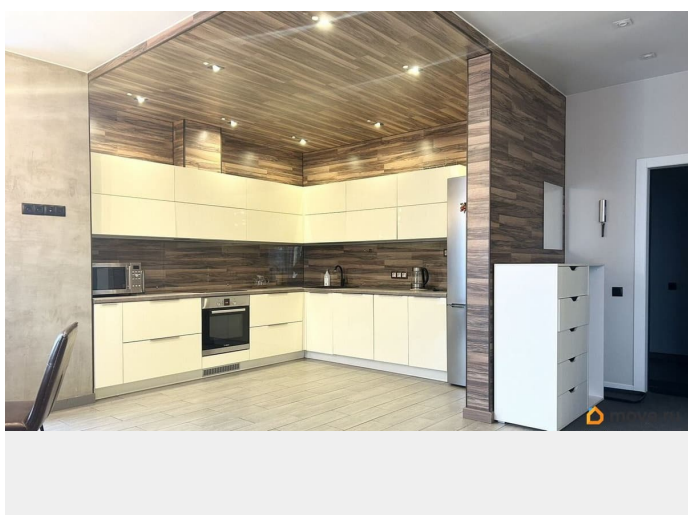
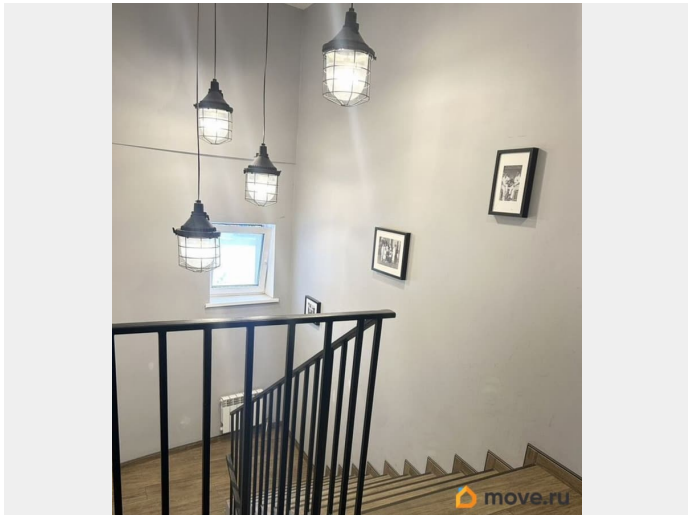
Сдаются видовые апартаменты с двумя спальнями и кухней-гостиной на длительный срок на берегу живописнейшего озера Разлив в жилом комплексе «На Берегу», ул. Коробицына, 2М. Всего 4 апартамента в здание. Общая площадь 100 кв.м, спальни 25 и 20 кв.м. Один совмещённый санузел с душем. Есть вся бытовая техника и кухонные принадлежности. Три балкона. Свободная парковка рядом с

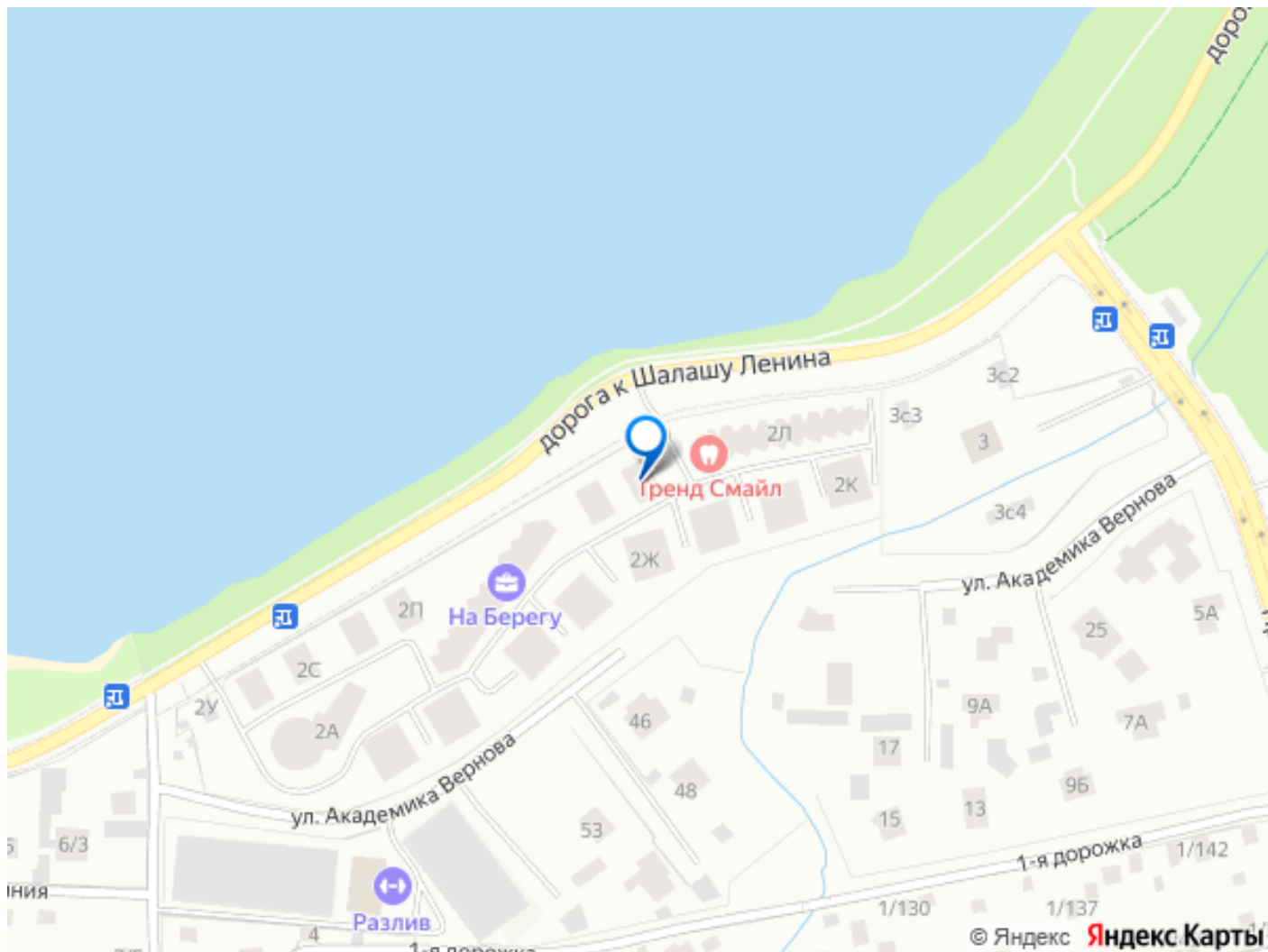
для заметок



апартаментами. Однородная публика, охрана 24 часа в сутки, с патрулированием территории. Въезд через охраняемый шлагбаум по заявке. Это не просто жилье, это особая атмосфера благости, спокойствия, полного умиротворения. Свежий воздух всегда! Финский залив и озеро Разлив в пешей доступности. Прогулки по живописнейшему променаду вдоль Разлива в любое время года. Также потрясающий сосновый лес и заповедник Сестрорецкие болота. Грибы и ягоды в пешей-велосипедной доступности. Непосредственное соседство со спортивным комплексом с большим теннисом и множеством детских спортивных секций и групповых занятий для взрослых. Близость ресторанов, магазинов, школ, медицинских центров, стоматологии, рядом Сестрорецк, парк Дубки, Финский залив, все блага городской жизни в комфорте и защищенности. 120т плюс К/У. План второго этажа с такой же зеркальной квартирой.







Move.ru - вся недвижимость России