

🕒 Создано: 13.04.2026 в 14:37

Обновлено: 13.04.2026 в 14:30

**Мария Максимова, NEDmax**

**79819768131**

**Санкт-Петербург, Большой  
Сампсониевский проспект, 4-6**

**161 000 ₹**

Санкт-Петербург, Большой Сампсониевский проспект, 4-6

Округ

[СПБ, Выборгский район](#)

Улица

[проспект Большой Сампсониевский](#)

### Квартира

Количество комнат

3

Жилая площадь

60 м<sup>2</sup>

Площадь кухни

20 м<sup>2</sup>

Общая площадь

100 м<sup>2</sup>

Этаж

4/18

### Детали объекта

Тип сделки

Сдаю

Раздел

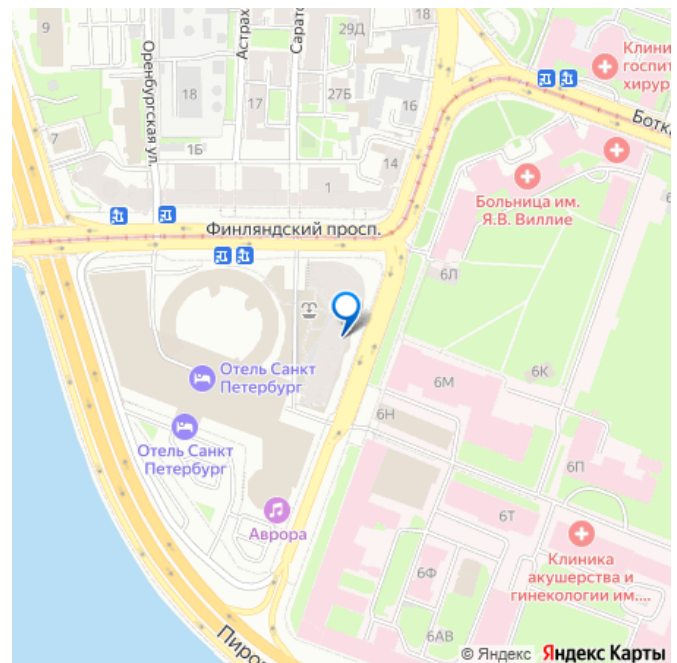
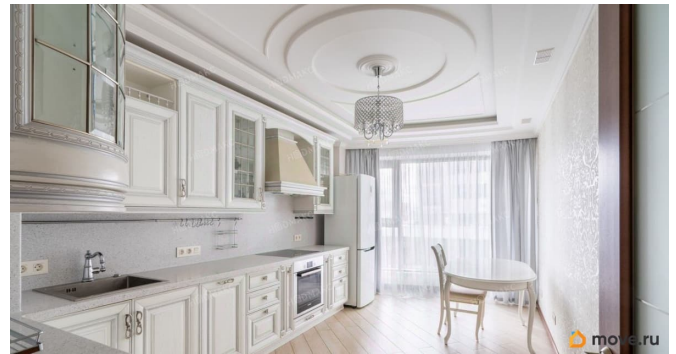
[Квартиры](#)

Тип балкона

лоджия

Квартира в новостройке

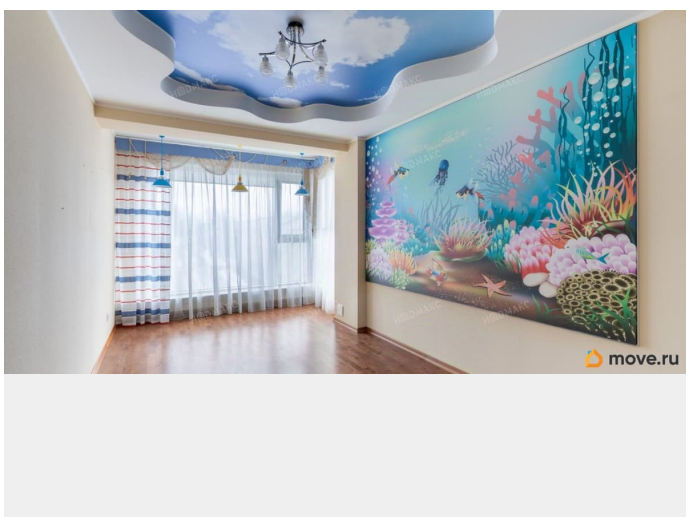
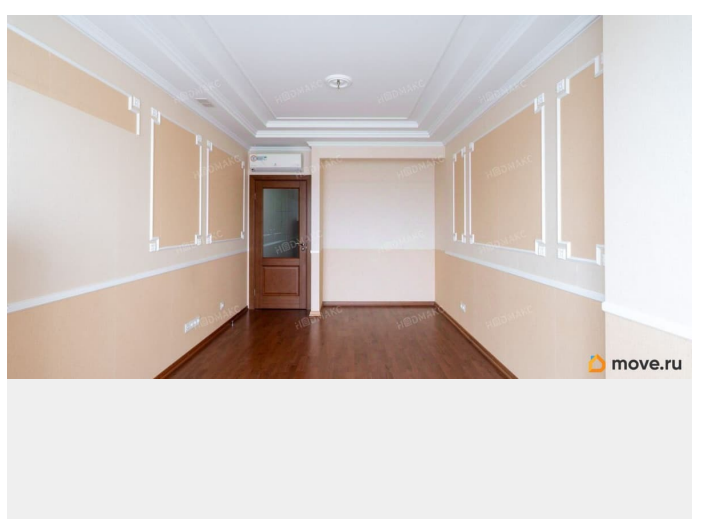
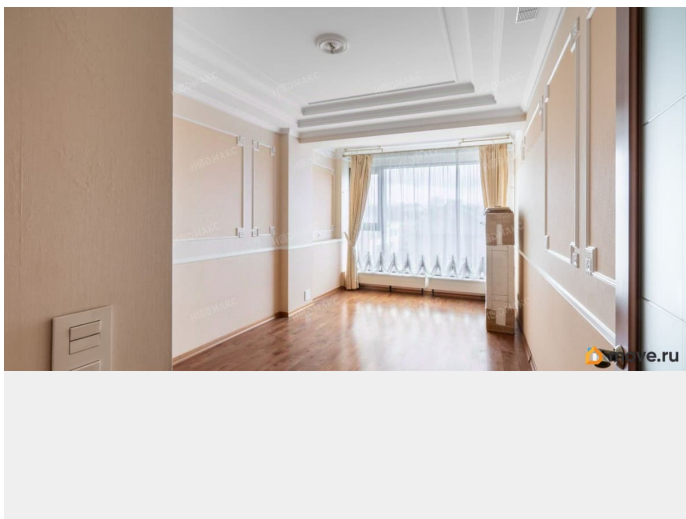
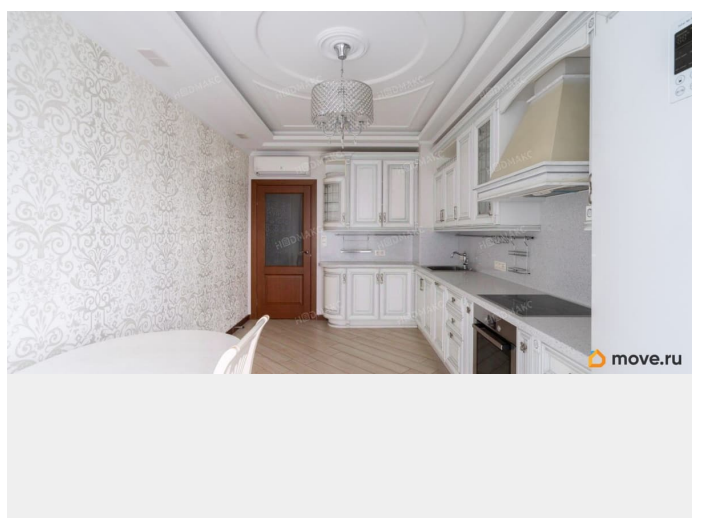
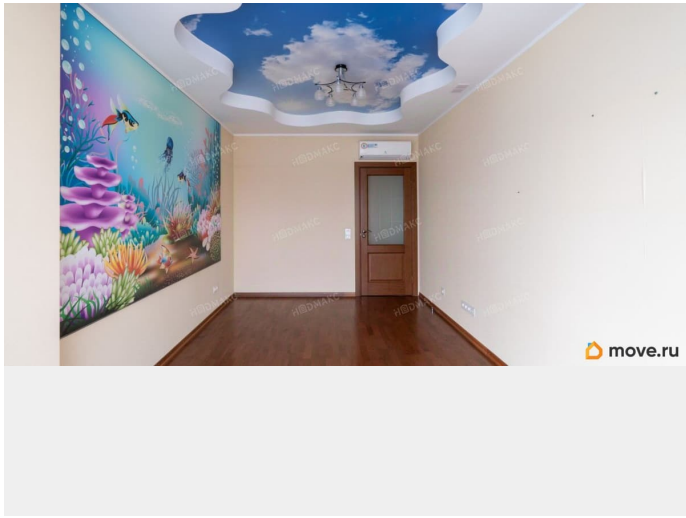
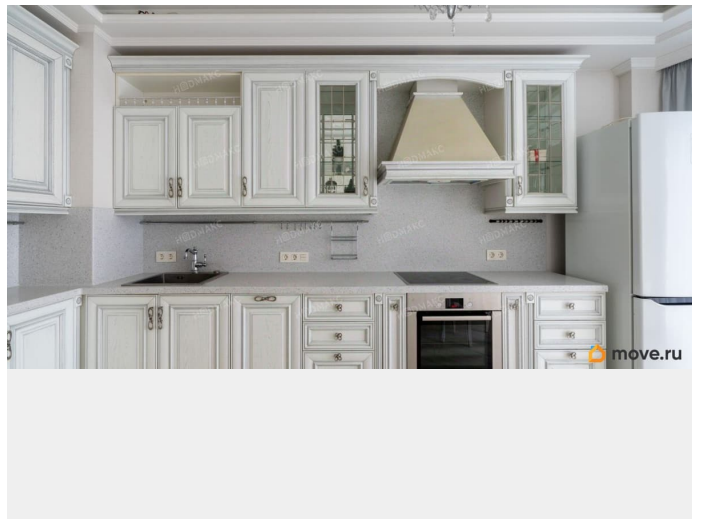
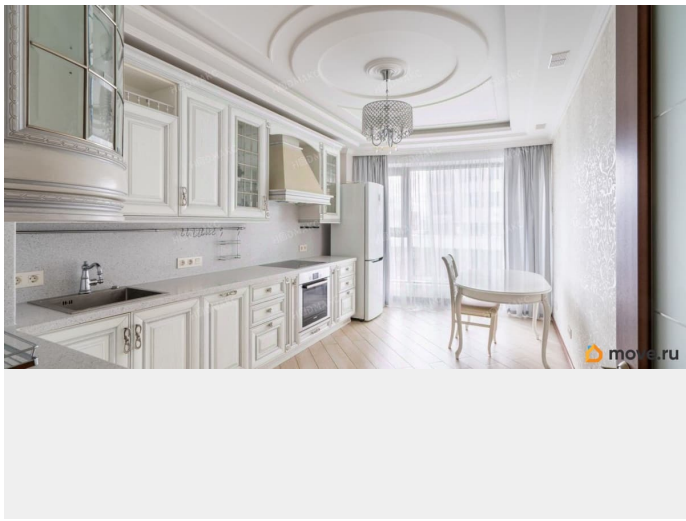
для заметок

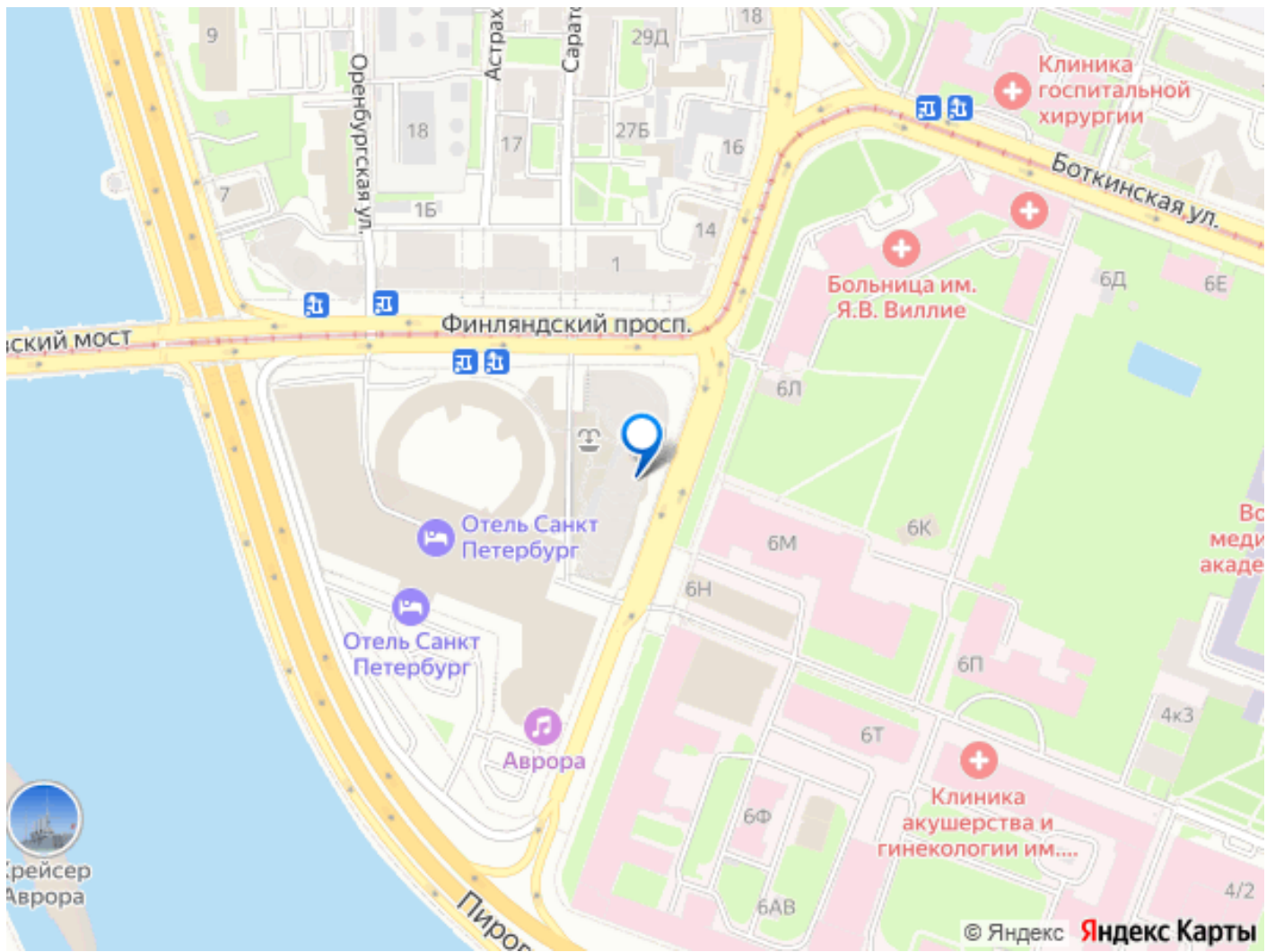


лифт, парковка

## Описание

Арт. 134473265 Сдается впервые квартира с тремя изолированными комнатами. Квартира уже полностью укомплектована мебелью. Впервые предлагается в аренду просторная светлая трёхкомнатная квартира в ЖК премиум-класса в Выборгском районе Санкт-Петербурга, по адресу: Большой Сампсониевский проспект, 4-6. Площадь: 100 м?, кухня — 20 м?. Планировка: В каждой комнате кондиционеры. -3 просторные комнаты: 1 спальня: кровать, прикроватная тумба, шкаф и телевизор 2 комната: диван и телевизор 3 комната: Кровать, прикроватный тумбы -Кухня полностью оборудована: кондиционер, холодильник, посудомоечная машина. Стулья будут приобретены в ближайшие дни. -2 санузла (один совмещённый с ванной), отдельная постирочная со стиральной машиной, лоджия. Высокие потолки 3 метра — светлая и уютная атмосфера! Дом и инфраструктура:\* - Дом: 18-этажный кирпичный дом (2003 года постройки), пассажирский и грузовой лифты. - Рядом: Школы, детские сады, клиники, магазины — всё в шаговой доступности. - 10 минут пешком до метро «Площадь Ленина». - Виды: Напротив дома — знаменитая Военно-Медицинская академия. Приглашаем на просмотр! Свяжитесь с нами, чтобы назначить время просмотра и задать все интересующие вопросы.





Move.ru - вся недвижимость России