

Создано: 29.12.2025 в 13:22

Обновлено: 29.12.2025 в 14:18

Санкт-Петербург, Шпалерная улица, 60

210 000 ₽

Санкт-Петербург, Шпалерная улица, 60

Округ

[СПБ, Центральный район](#)

Улица

[улица Шпалерная](#)

Квартира

Количество комнат

3

Высота потолков

2.9 м

Площадь кухни

15 м²

Общая площадь

101.8 м²

Этаж

8/9

Детали объекта

Тип сделки

Сдаю

Раздел

[Квартиры](#)

Тип балкона

балкон

Тип санузла

совмещенный

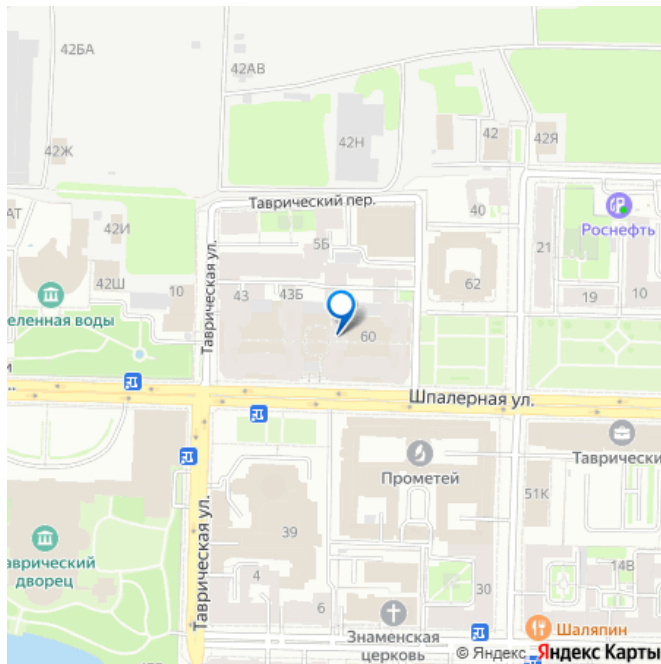
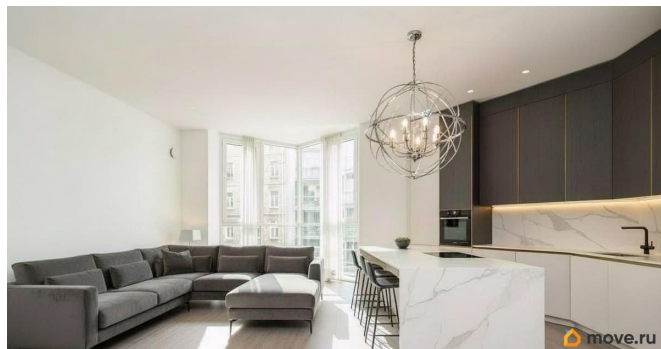
<https://spb.move.ru/objects/9287710562>

Владислав Морозов, Владислав

Морозов

79819019924

для заметок



Квартира в новостройке

да

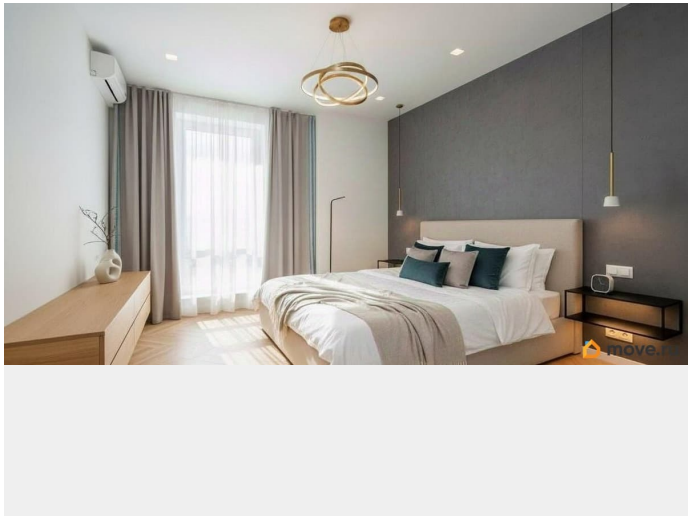
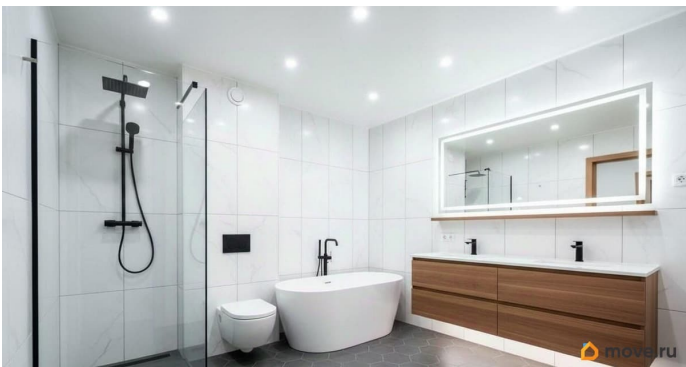
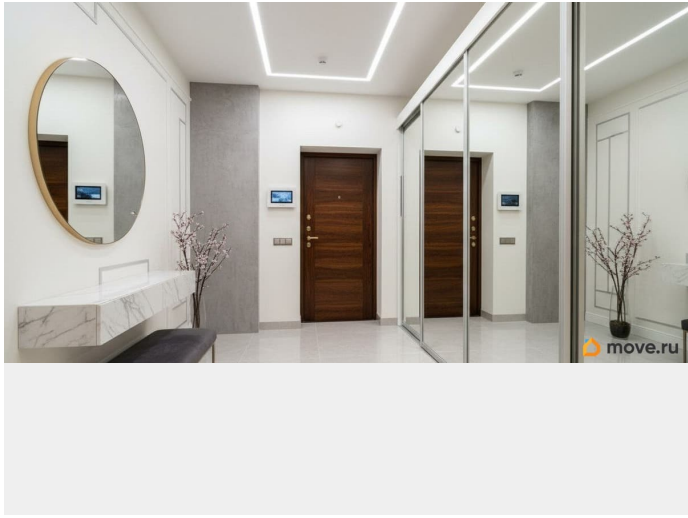
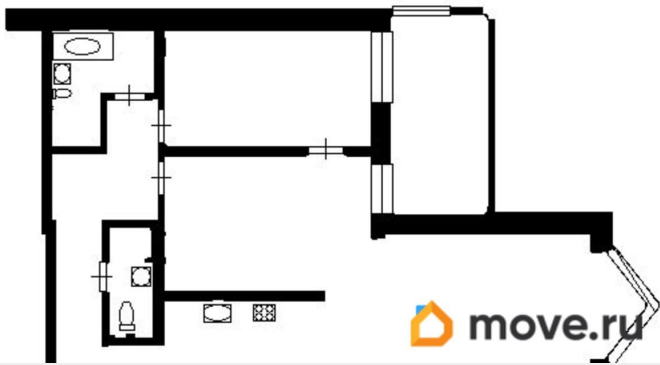
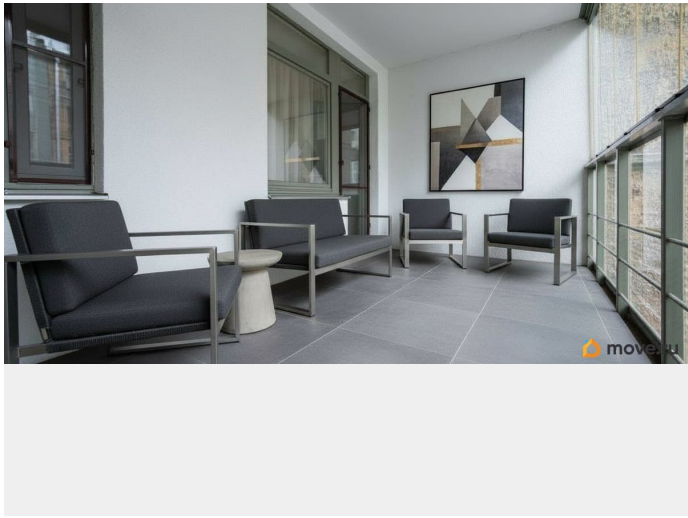
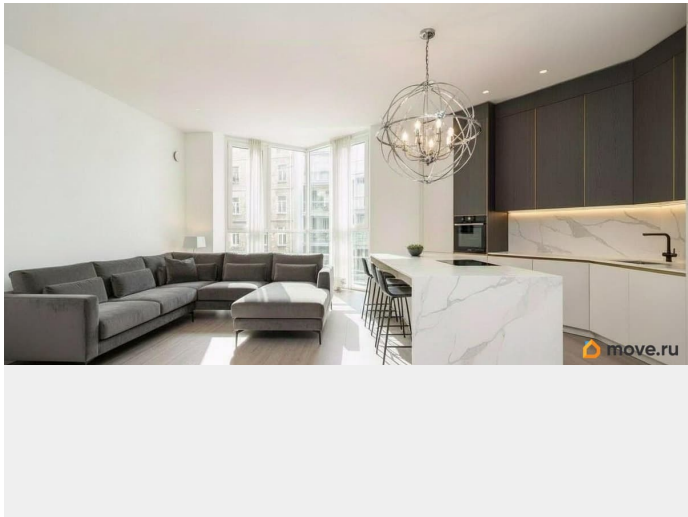
мебель, мебель на кухне, телевизор, стиральная машина, холодильник, лифт

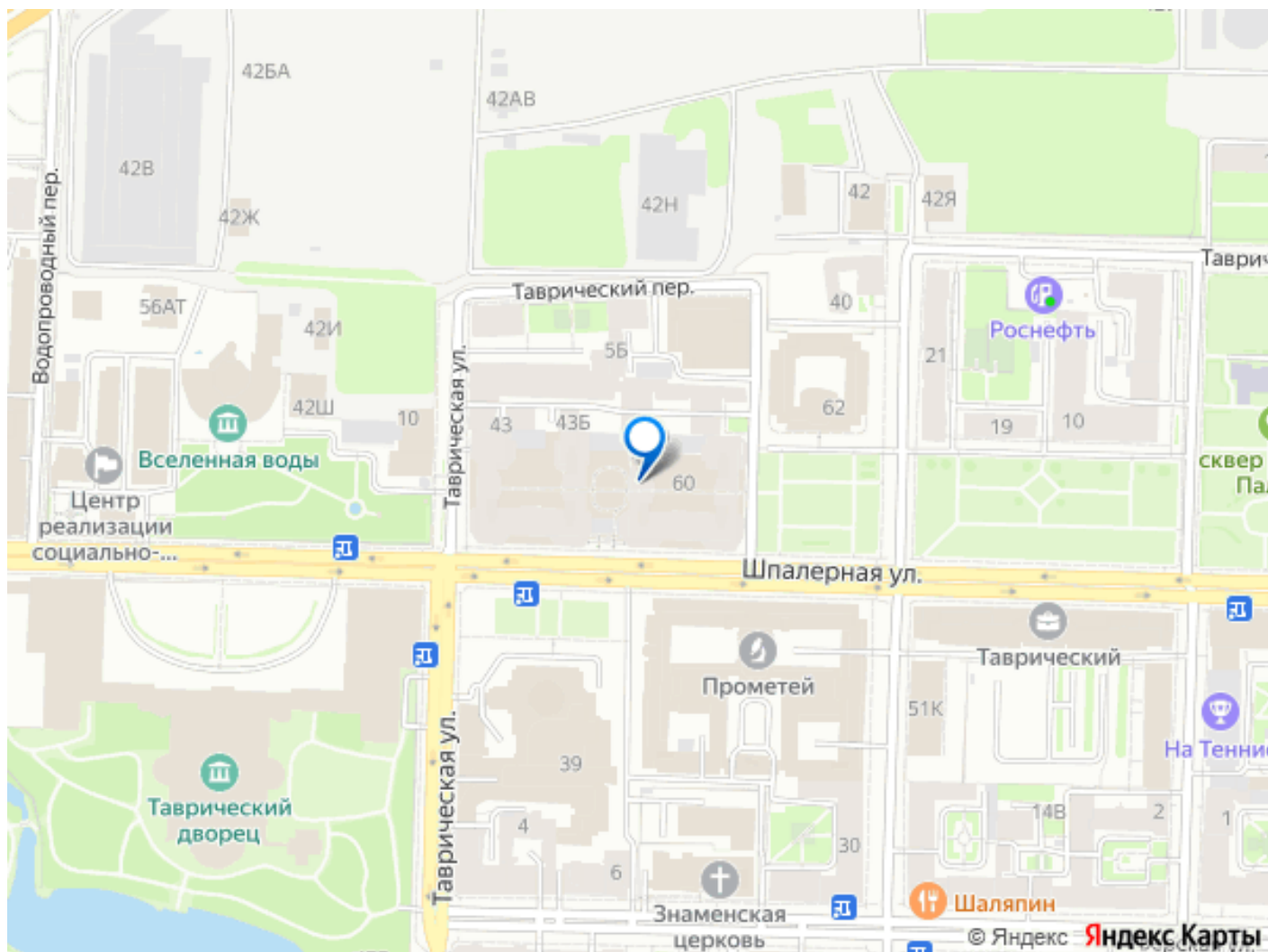
Описание

Обретите свой уютный уголок в самом сердце исторического Санкт-Петербурга!

Предлагается к долгосрочной аренде светлая и просторная двухкомнатная квартира на престижной улице Шпалерной, 60. Эта квартира — идеальное сочетание классического петербургского шарма и современного комфорта. Высокие потолки, большие окна и продуманная планировка создают ощущение свободы и света, позволяя вам в полной мере насладиться атмосферой Центрального района.

Преимущества расположения: Жизнь на Шпалерной улице — это возможность ежедневно наслаждаться красотой архитектуры и близостью к главным достопримечательностям. В шаговой доступности находятся: • Величественный Смольный собор и Смольный проезд. • Живописный Таврический сад — идеальное место для прогулок и отдыха. • Набережная Невы, откуда открываются потрясающие виды. • Лучшие рестораны, бутики, музеи и театры города. Квартира оснащена всем необходимым для комфортного проживания. Мы ищем аккуратных и ответственных жильцов, ценящих исторический центр и уют. Приглашаем на просмотр, чтобы лично почувствовать атмосферу этого уникального места!





Move.ru - вся недвижимость России