

Создано: 12.01.2026 в 21:58

Обновлено: 20.01.2026 в 23:02

<https://spb.move.ru/objects/9287921943>

Роман Папко, Феникс Недвижимость

79818998249

Санкт-Петербург, 5-й Предпортовый проезд, 2

202 000 ₽

Санкт-Петербург, 5-й Предпортовый проезд, 2

Округ

[СПБ, Московский район](#)

Улица

[проезд 5-й Предпортовый](#)

Квартира

Количество комнат

3

Высота потолков

3 м

Жилая площадь

57.6 м²

Площадь кухни

22.5 м²

Общая площадь

102.6 м²

Этаж

11/22

Детали объекта

Тип сделки

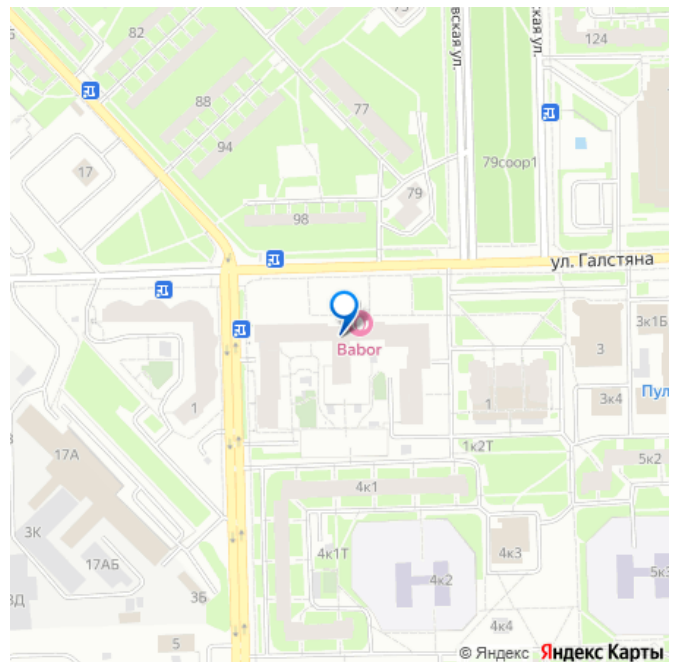
Сдаю

Раздел

[Квартиры](#)

Тип балкона

для заметок



балкон

Тип санузла

раздельный

Вид из окна

на улицу

Ремонт

дизайнерский

Квартира в новостройке

да

Год сдачи

2018 г.

Заселение с детьми

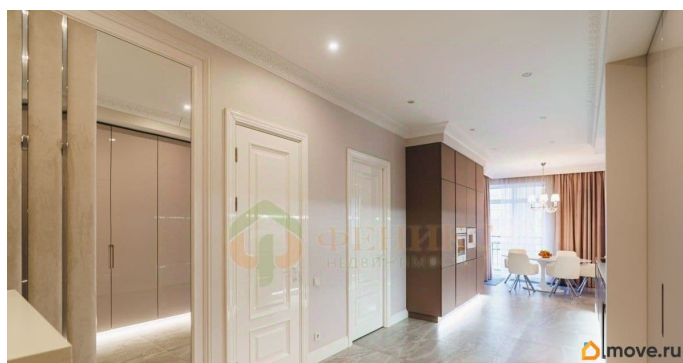
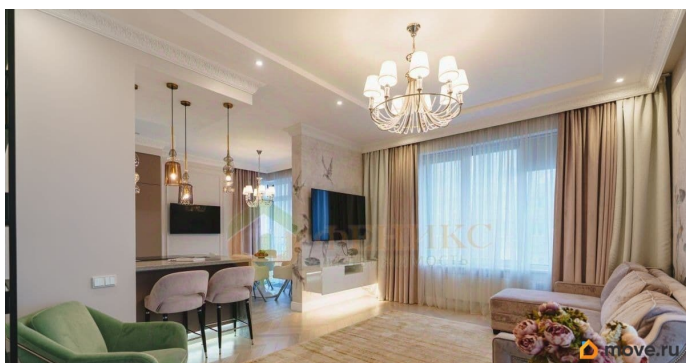
да

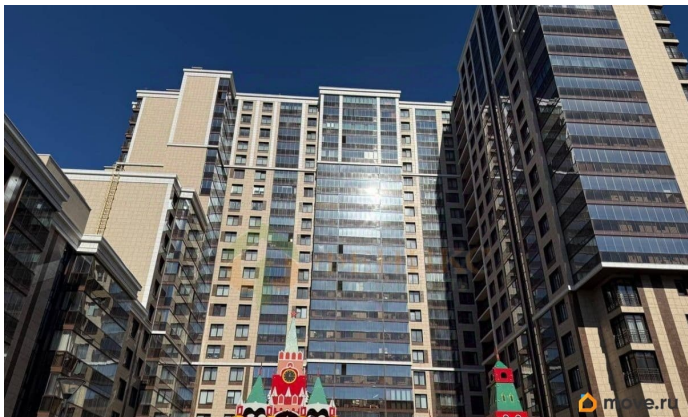
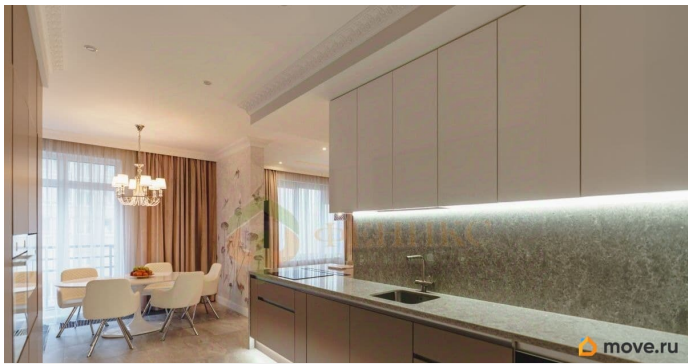
интернет, мебель, мебель на кухне, телевизор, стиральная машина, холодильник, лифт, парковка

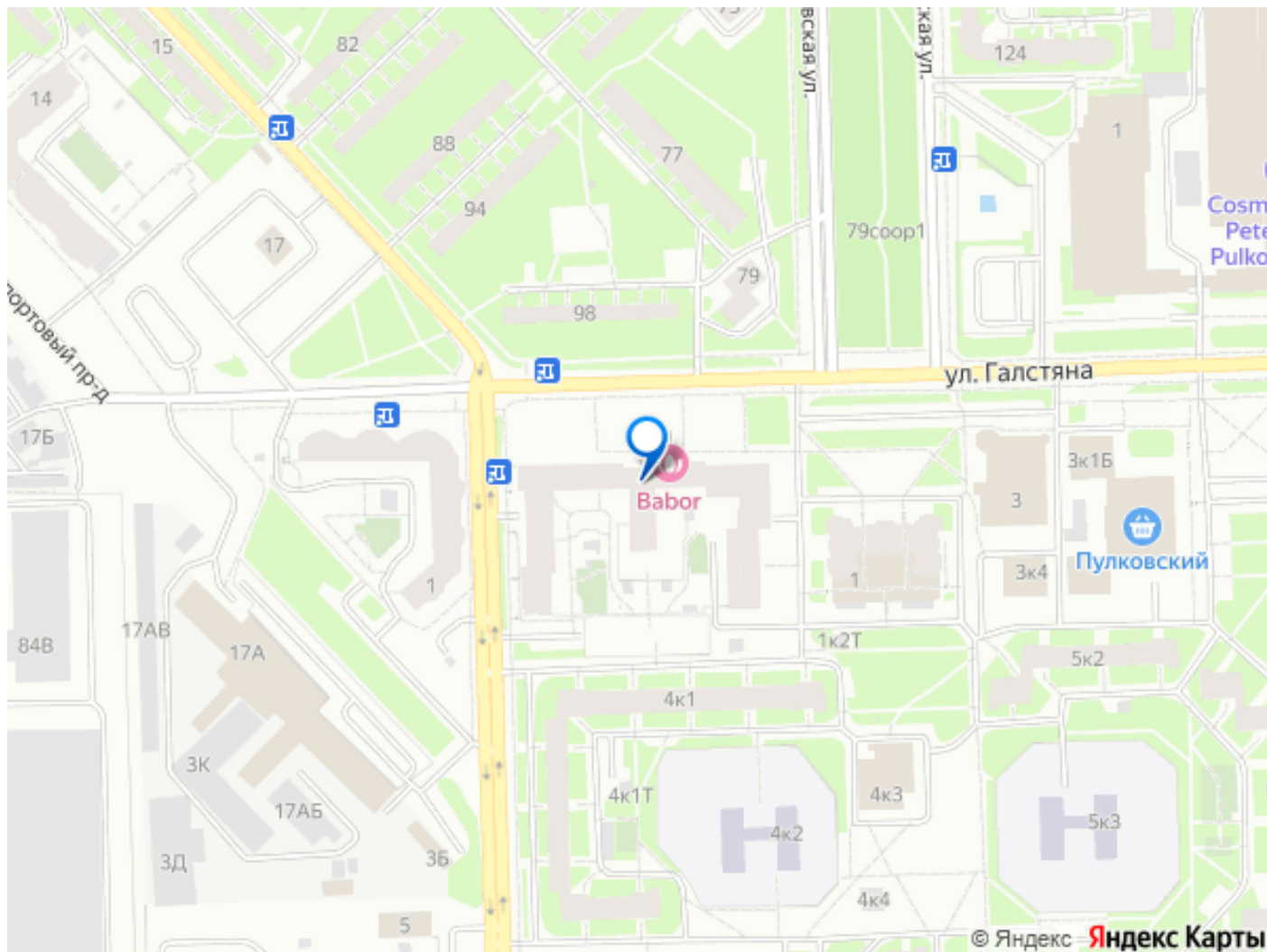
Описание

Санкт-Петербург, Московский район ЖК «Москва», 5-й Предпортовый проезд, д. 2
Бизнес-класс | 11 этаж из 22 | 2018 г.п.
Площадь: 102,6 м² Дизайнерская 3-комнатная квартира в аренду Современная квартира с продуманной планировкой, выполненная по индивидуальному дизайн-проекту. В интерьере использованы только качественные и премиальные материалы.
Особенности и преимущества Дизайнерская мебель Estetica Премиальная техника NEFF, AEG, Elica Итальянская плитка и керамогранит Инженерная доска
Панорамные окна и много естественного света Система кондиционирования Mitsubishi Стильное освещение и подсветка Вся мебель и отделка — на заказ Кухня — сердце квартиры Просторная и функциональная кухня создана для удовольствия от

кулинарии и общения с близкими: • Духовой шкаф, микроволновка и варочная поверхность NEFF • Встроенная вытяжка Elica Pandora • Посудомоечная машина AEG, холодильник NEFF, винный шкаф • Множество систем хранения Планировка • Прихожая и холл — 11,3 м? • Кухня-столовая — 22,5 м? • Гостиная — 23 м? • Гостевой санузел — 4,5 м? • Спальня — 18 м? с гардеробом (3,7 м?) и санузлом (4,7 м?) • Детская — 16,6 м? • Тёплая застеклённая лоджия — 10 м? (Rehau, тёплый пол) Паркинг Подземный паркинг с широким местом у лифта. Локация и инфраструктура • 15 минут пешком до м. Московская • Рядом: рестораны, кафе, магазины, аптека, прачечная, детский сад на территории комплекса • 10 минут на авто до аэропорта Пулково • Удобный выезд на ЗСД и КАД • Вблизи — ТРК «Лето», «Метро», «ОБИ», «ОКей», «Карусель» Дополнительно • Всё новое, минимальная эксплуатация • Один собственник, никто не прописан • Прямая аренда от собственника Эта квартира — идеальный выбор для тех, кто ценит комфорт, эстетику и высокий уровень жизни. Запишитесь на просмотр и ощутите атмосферу лично! Номер объекта: #1/776285/82







Move.ru - вся недвижимость России