

Создано: 04.08.2025 в 12:23

Обновлено: 25.11.2025 в 21:29

**Санкт-Петербург, улица Союза
печатников, 18-20**

137 000 ₽

Санкт-Петербург, улица Союза печатников, 18-20

Округ

[СПБ, Адмиралтейский район](#)

Улица

[улица Союза Печатников](#)

Квартира

Количество комнат

3

Жилая площадь

57 м²

Площадь кухни

16 м²

Общая площадь

102 м²

Этаж

2/4

Детали объекта

Тип сделки

Сдаю

Раздел

[Квартиры](#)

Тип санузла

совмещенный

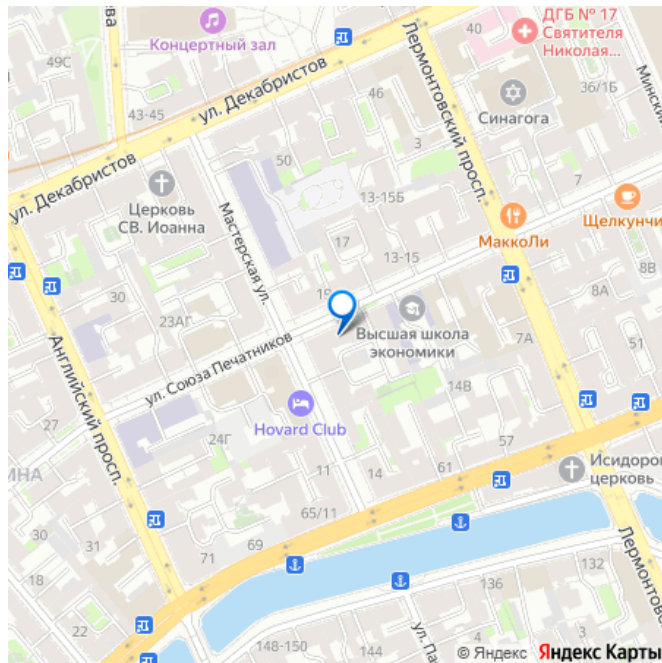
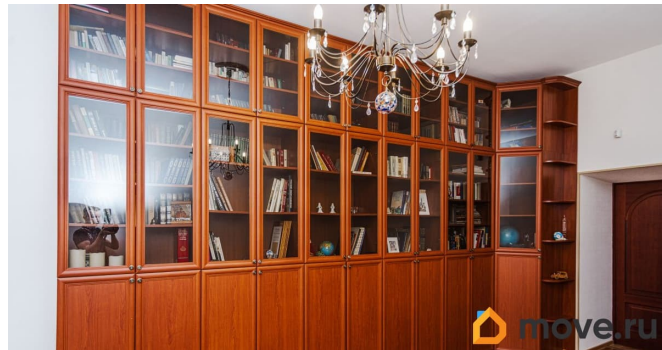
Вид из окна

<https://spb.move.ru/objects/9283816694>

Собственник

79118162700

для заметок



на улицу

Заселение с детьми

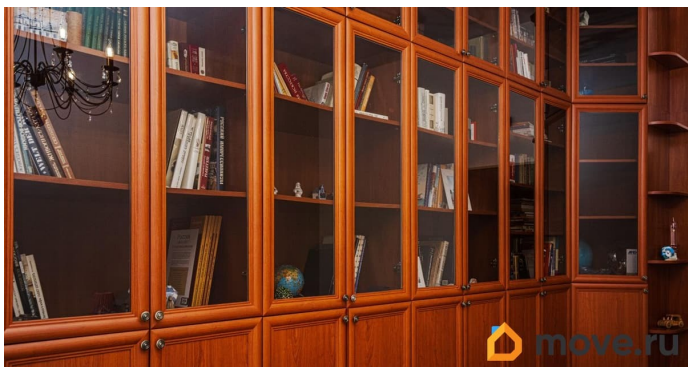
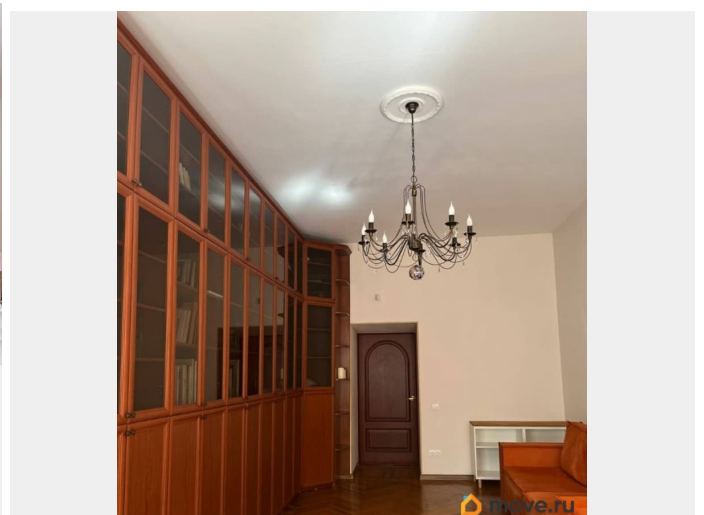
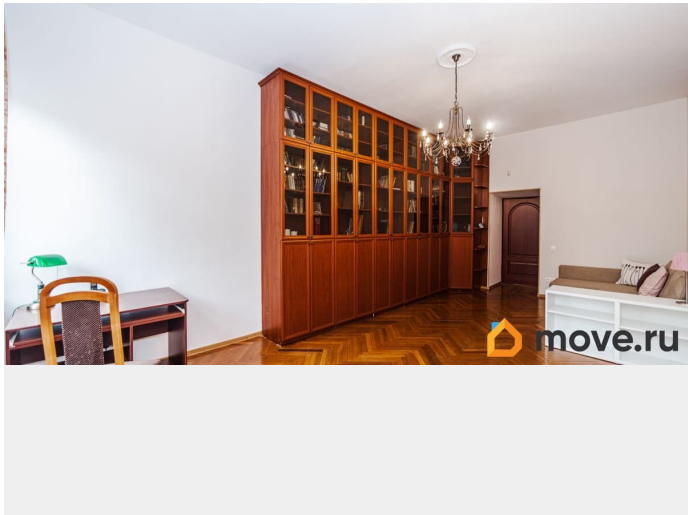
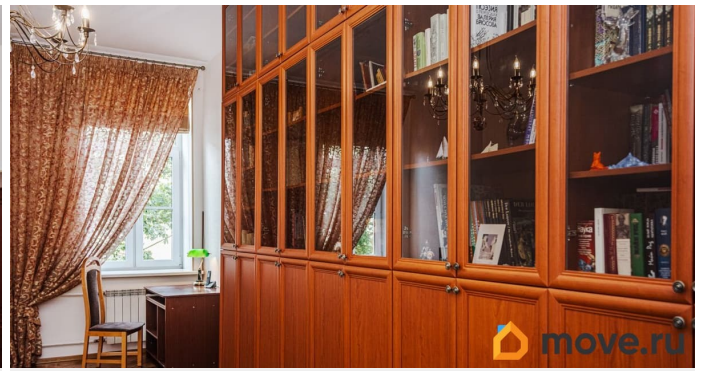
да

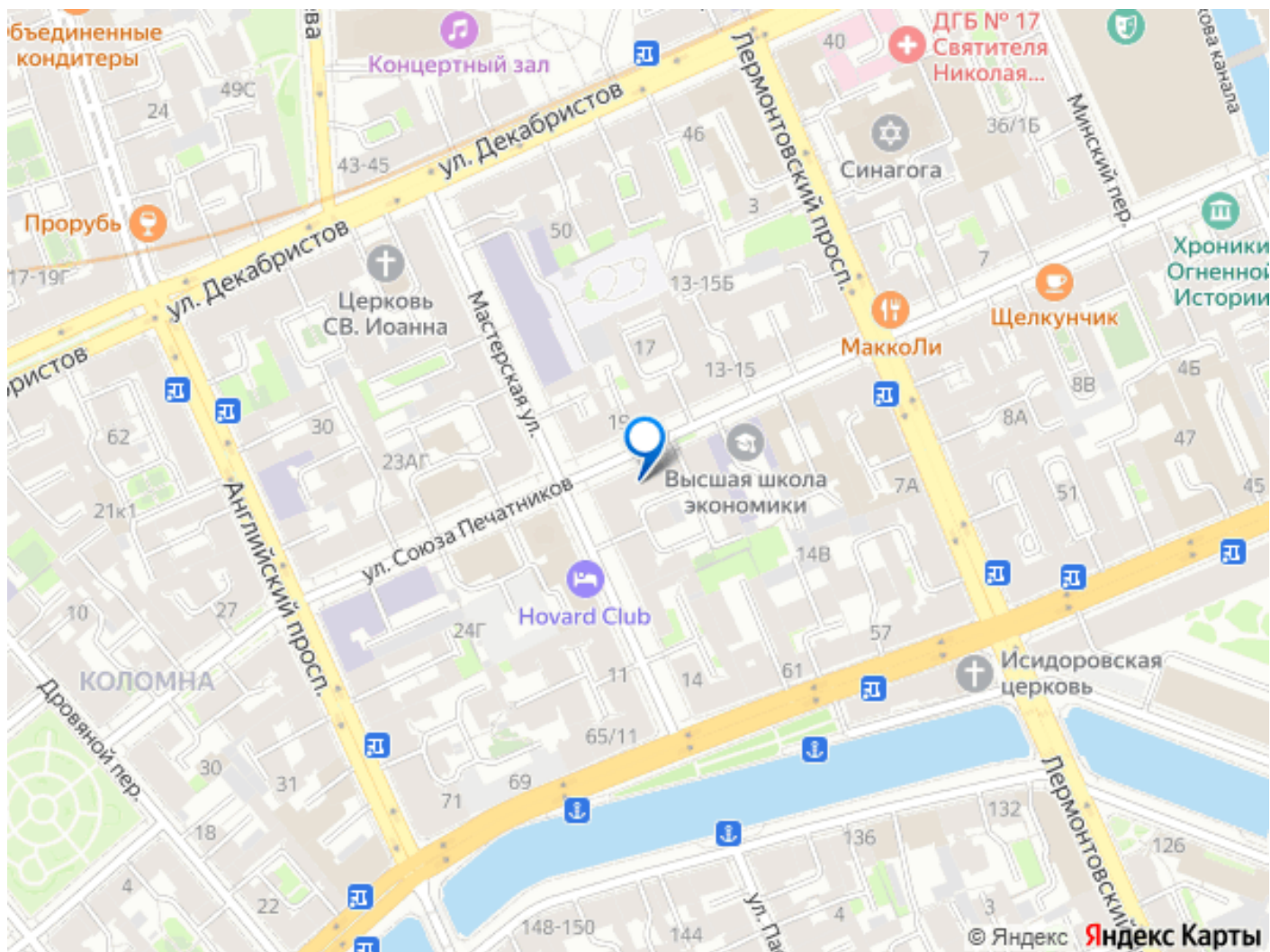
интернет, мебель, мебель на кухне, телевизор, стиральная машина, холодильник, лифт, парковка

Описание

Сдается на длительный срок прекрасная, светлая, большая 3-комнатная квартира в историческом доме (ул. Союза Печатников, дом 18-20/ул. Мастерская, д.10). Квартира расположена в самом центре музыкального и театрального Петербурга в шаговой доступности от Театральной площади (Мариинского театра, Концертного зала), Санкт-Петербургской Консерватории, Университета физической культуры, спорта и здоровья имени П.Ф.Лесгафта, Государственного университета Аэрокосмического приборостроения (ГУАП) и Новой Голландии. Большая и светлая двухсторонняя квартира выходит окнами на тихую зеленую улицу с видом на прекрасный памятник архитектуры Храм Св.Станислава (XVII) век. Выгодный и комфортный вариант для: - Семьи с детьми! - Компаний, которые ищут экономный вариант для размещения своих сотрудников! - Молодых людей, которые предпочитают совместное проживание, учатся или работают в расположенных рядом ВУЗах и учреждениях! В квартире 2 (две) изолированные спальни и 1 (одна) гостиная, которая также может быть использована как спальня. В большой комнате два удобных дивана, которые раскладываются в широкие двухспальные кровати. Общее количество спальных мест 6 шт. Каждая комната полностью укомплектована мебелью. В квартире два

санузла (один с ванной, другой с душевой кабиной). Вместительная кухня (16 кв.м) с большим обеденным столом, за которым комфортно разместится от 6 до 10 чел. Квартира сдается на длительный срок (ближайшее метро Адмиралтейская или Сенная площадь). Площадь 102 кв.м. Комнаты: 27+15+15 кв.м. Кухня: 16 кв.м. Прихожая: 12 кв.м. Квартира расположена на 2-ом этаже 4-этажного дома. Арендная плата 125 000 руб. в месяц. Коммунальные платежи, интернет и электроэнергия оплачиваются отдельно. Квартира от собственника без расходов на агентские услуги. Квартира отремонтирована и полностью оборудована мебелью и бытовой техникой: холодильник (2 шт.), духовка, варочная поверхность, микроволновая печь, стиральная машина, телевизор, пылесос, утюг, электро-чайник, музыкальный центр, гладильная доска, доска для сушки. Полный набор посуды, полотенце и постельного белья. Высокоскоростной Интернет. Удобные и вместительные гардеробные шведской системы ELFA расположены перед спальнями и в детской комнате. Они обеспечат порядок, удобное хранение вещей и одежды всех членов семьи. Квартира полностью оборудована для комфортного проживания без дополнительных затрат на обустройство. Есть все необходимое. Подъезд и лестница в приличном состоянии. Приятные и тихие соседи. За дополнительную плату возможна временная регистрация Вас и Ваших детей на время действия договора аренды. Звоните, спрашивайте, все расскажем.





Move.ru - вся недвижимость России