

Создано: 29.01.2026 в 12:51

Обновлено: 29.01.2026 в 15:54

<https://spb.move.ru/objects/9288496920>

Наталия Келина, Ваш Адрес

79811167215

для заметок

Санкт-Петербург, улица Комсомола, 47

97 000 ₽

Санкт-Петербург, улица Комсомола, 47

Округ

[СПБ, Калининский район](#)

Улица

[улица Комсомола](#)

Квартира

Количество комнат

3

Общая площадь

103.3 м²

Этаж

5/5

Детали объекта

Тип сделки

Сдаю

Раздел

[Квартиры](#)

Тип санузла

раздельный

Вид из окна

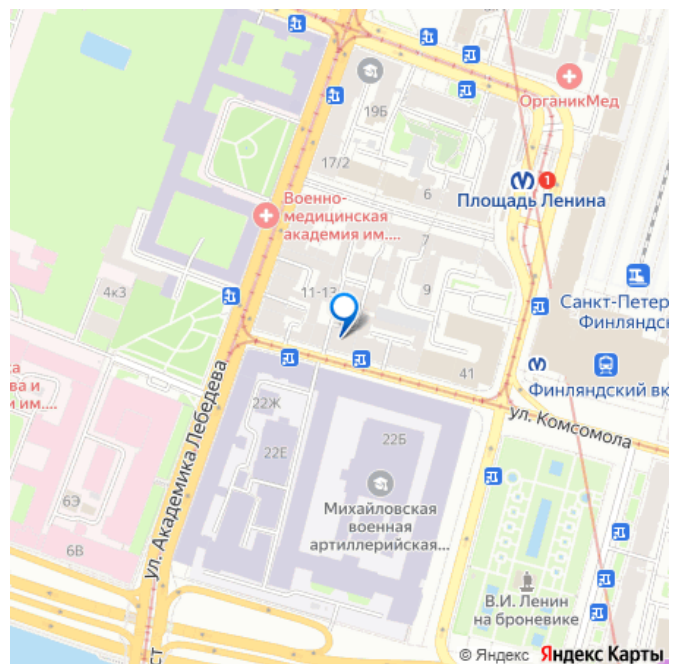
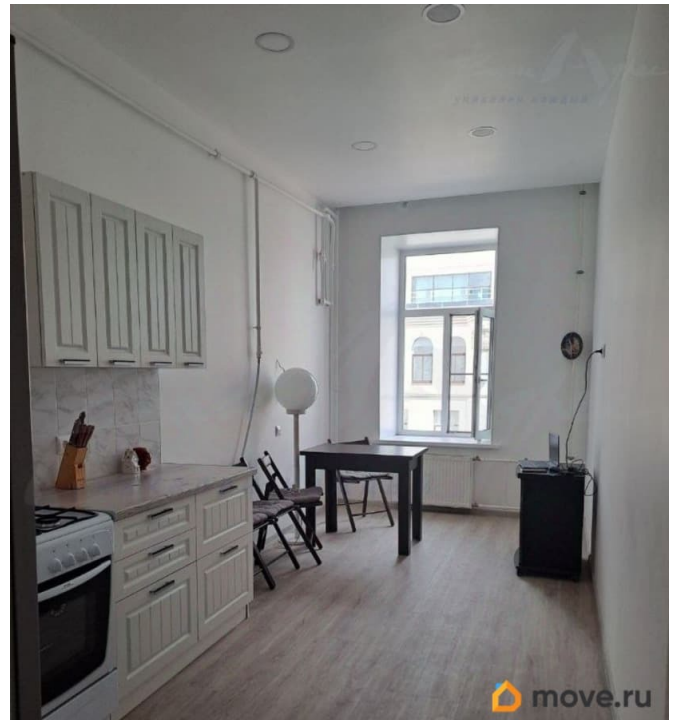
на улицу

Ремонт

евро

Заселение с детьми

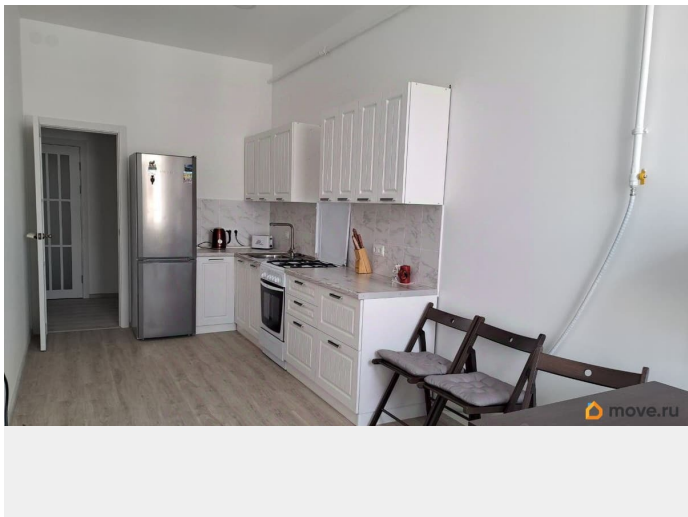
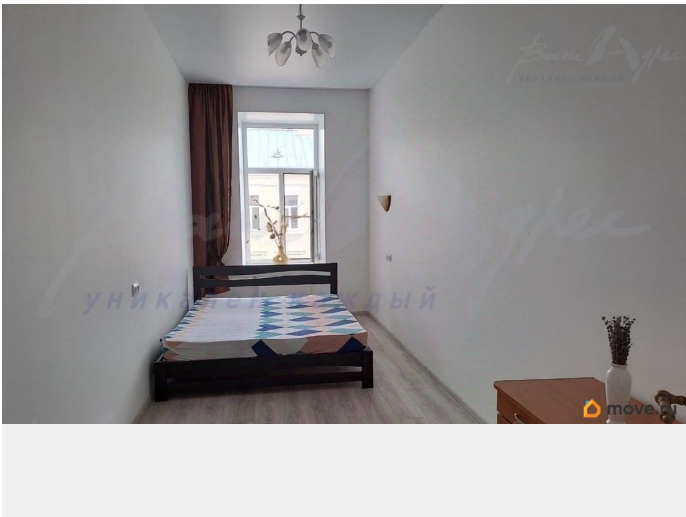
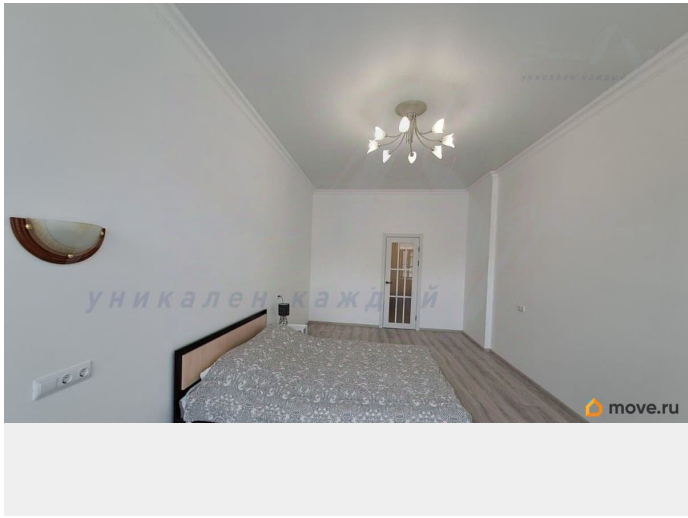
да

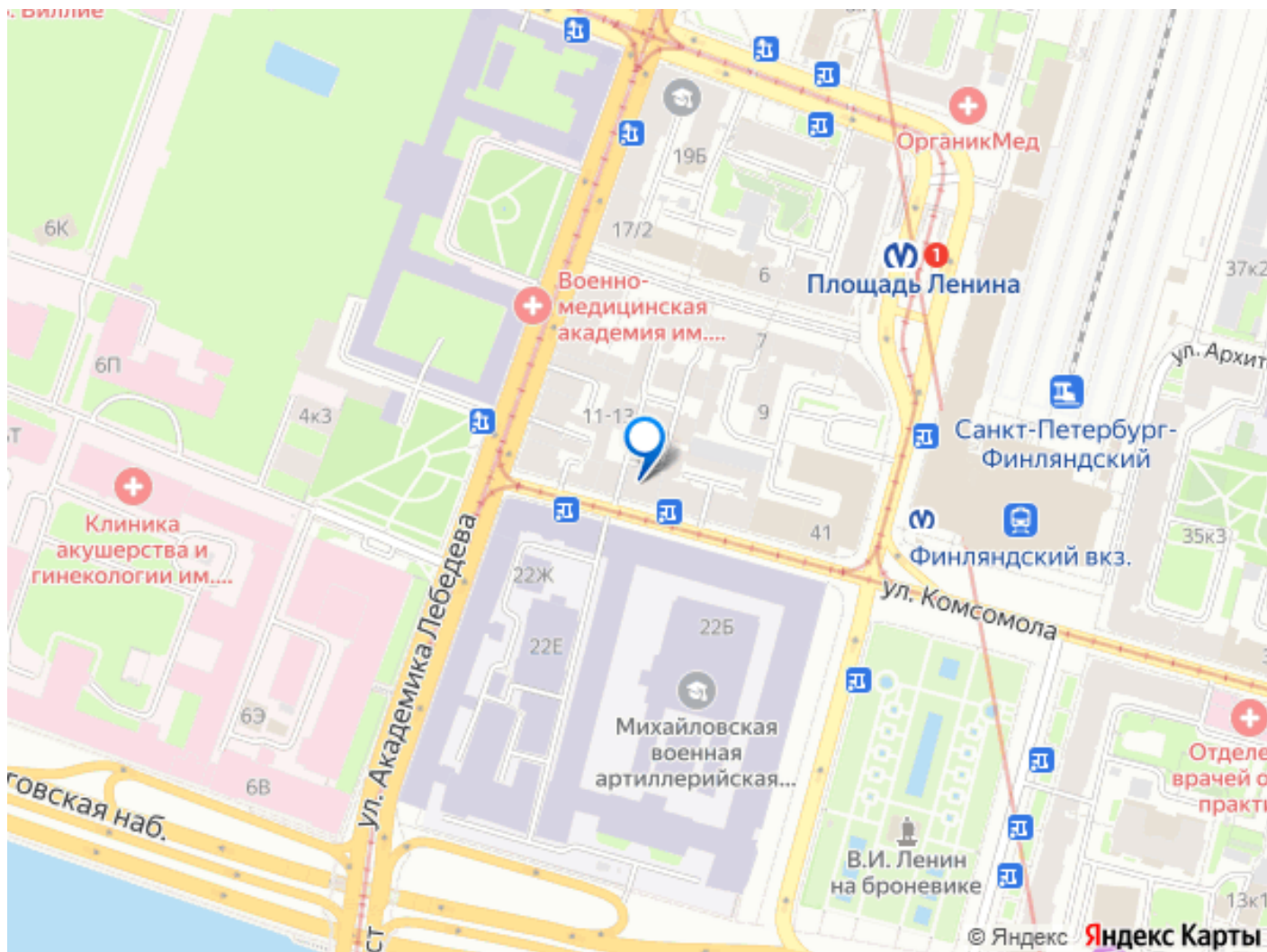


мебель, мебель на кухне, телевизор, стиральная машина, холодильник, лифт, парковка

Описание

Сдаётся светлая квартира со свежим ремонтом. Расположена на 5 этаже 5-этажного кирпичного дома 1869 г.п. Лифт есть. Общая площадь: 103 кв.м. Комнаты изолированные: 14,8 + 14,6 + 22,1. Площадь кухни: 16 кв.м. Есть ещё одна комната 13 кв.м, которую предполагается использовать как место для хранения вещей. С/у отдельный, новая газовая колонка, стиральная машина. Большая ванная комната = 4,7 кв.м. Высота потолков более 3м. Установлена новая кухня, газовая плита, вытяжка. Спальных мест 5: две двуспальные кровати и одна односпальная. Есть возможность установки дополнительной мебели при необходимости. Вход в парадную с Финского переулка. В квартире установлен видео домофон. Окна так же выходят в Финский переулок, который является пешеходной зоной. Инфраструктура: район полностью обеспечен магазинами, школами и детскими садами, поликлиниками и аптеками. В пешей доступности исторические достопримечательности (Аврора, сквер с фонтанами и памятником В.И. Ленину, набережные и мосты Санкт-Петербурга). До ст. м пл. Ленина и Финляндского вокзала 3 мин пешком. Сдаётся на длительный срок (от 6 месяцев и более). Предпочтительно семье. Возможность проживания с животными необходимо обсуждать дополнительно. Условия: арендная плата + КУ + залог.





Move.ru - вся недвижимость России