

🕒 Создано: 23.01.2026 в 10:05

Обновлено: 23.01.2026 в 16:45

**Санкт-Петербург, 7-я Васильевского  
острова линия, 34**

**107 000 ₽**

Санкт-Петербург, 7-я Васильевского острова линия, 34

Округ

[СПБ, Василеостровский район](#)

## Квартира

Количество комнат

3

Жилая площадь

78 м<sup>2</sup>

Площадь кухни

15 м<sup>2</sup>

Общая площадь

107.7 м<sup>2</sup>

Этаж

4/7

## Детали объекта

Тип сделки

Сдаю

Раздел

[Квартиры](#)

лифт, парковка

## Описание

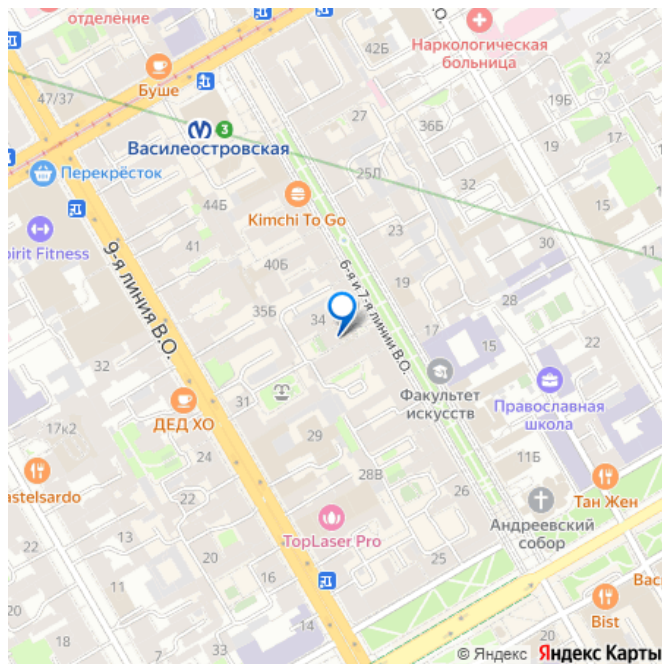
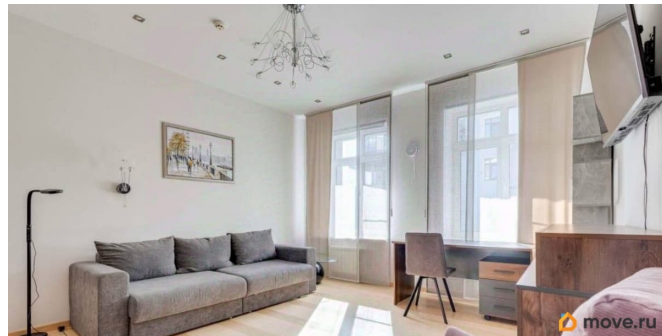
Сдаётся просторная 3-комнатная квартира 107,7 м<sup>2</sup> в элитном доме на Васильевском острове. Полная комплектация мебелью и

<https://spb.move.ru/objects/9288298627>

**Собственник**

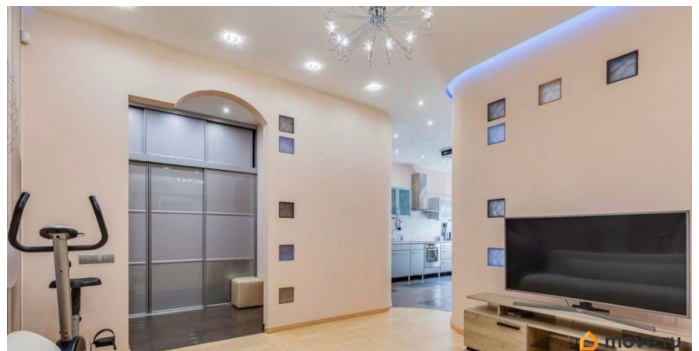
**79812509628**

для заметок

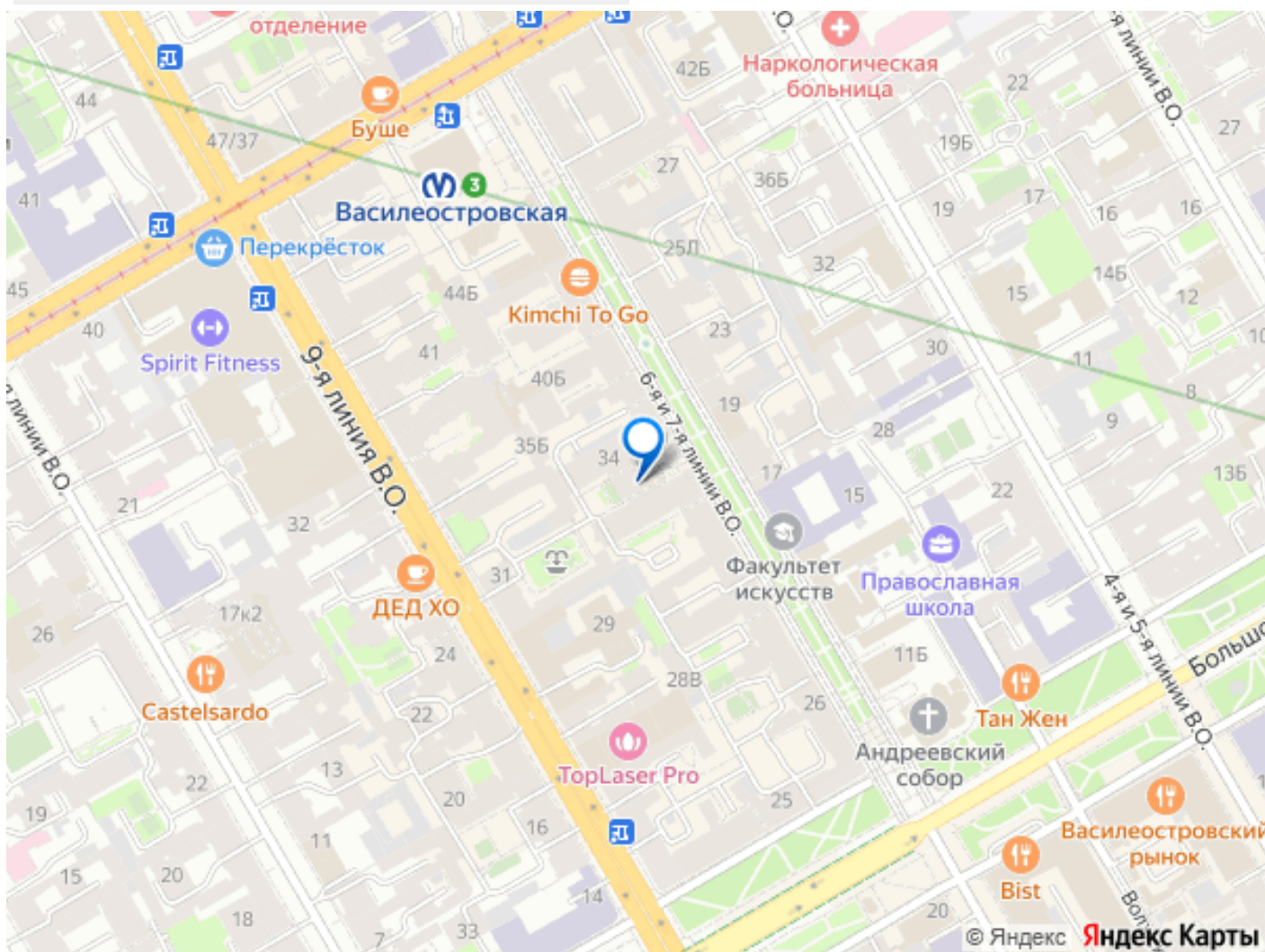
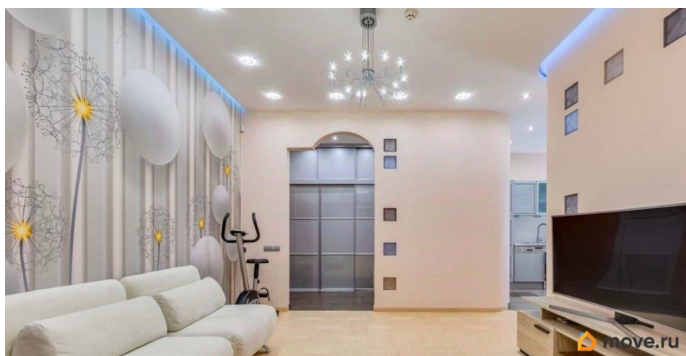


техникой, окна на две стороны, 2 санузла, детская. Тихая пешеходная улица, охрана, видеонаблюдение 24/7. Условия аренды: Долгосрочная аренда, НО квартира выставлена на продажу, квартира сдается по цене «ниже рынка» с условием того, что арендатор могут попросить съехать, предупредив за 30 дней. Также арендуя эту квартиру арендатор соглашается с тем, что агент может проводить показы потенциальным покупателям, арендатор обязуется предоставить доступ в арендуемое помещение для проведения показов. Показы малочислены и будут согласованы с арендатором заранее. Без животных и маленьких детей. Залог: 1 месяц (возвратный) Без комиссии Коммунальные услуги: оплачиваются отдельно (15-17 000/месяц) Планировка и пространство Общая площадь: 107,7 м² Этаж: 4/7 3 изолированные спальни Гостиная+кухня 2 санузла Окна выходят на две стороны Спальня ориентирована в тихий закрытый двор Мебель и оснащение Квартира сдаётся под ключ — можно заезжать сразу, без дополнительных покупок. В наличии вся мебель: кровати и матрасы шкафы/гардеробные зоны, системы хранения диван, обеденная группа полностью оборудованная кухня Вся бытовая техника: холодильник варочная панель духовой шкаф вытяжка микроволновая печь посудомоечная машина стиральная и сушильные машина телевизоры кондиционеры мелкая техника и кухонное оснащение Безопасность и комфорт ПАРКОВКА БЕСПЛАТНО В ЗАКРЫТОМ ДВОРЕ полностью огороженная территория круглосуточное видеонаблюдение единая служба охраны и эксплуатации аккуратный подъезд и современный дом премиум уровня Преимущества района (Васильевский остров)

Васильевский остров — это центр Петербурга, но без ощущения суеты: много прогулочных зон, воды, архитектуры и интеллигентной городской среды. В пешей доступности: Университетская набережная Академия художеств Румянцевский сад Кунсткамера Эрмитаж Меншиковский дворец Ростральные колонны Стрелка Васильевского острова, Биржа, университеты







Move.ru - вся недвижимость России