

Санкт-Петербург, Корпусная улица, 9

190 000 ₽

Санкт-Петербург, Корпусная улица, 9

Округ

[СПБ, Петроградский район](#)

Улица

[улица Корпусная](#)

Квартира

Количество комнат

3

Жилая площадь

70 м<sup>2</sup>

Площадь кухни

10 м<sup>2</sup>

Общая площадь

107 м<sup>2</sup>

Этаж

7/12

Детали объекта

Тип сделки

Сдаю

Раздел

[Квартиры](#)

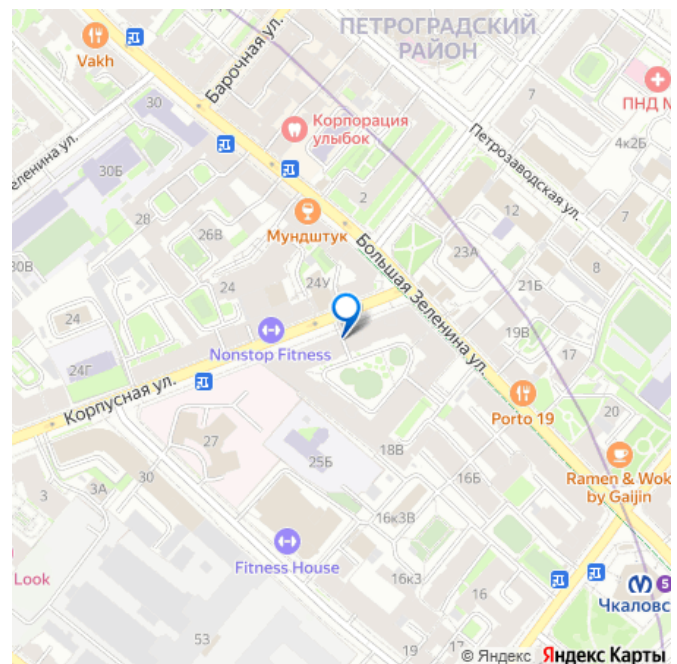
Тип балкона

лоджия

Тип санузла

совмещенный

для заметок



Вид из окна

на улицу

Ремонт

дизайнерский

Квартира в новостройке

да

Год сдачи

2012 г.

Заселение с детьми

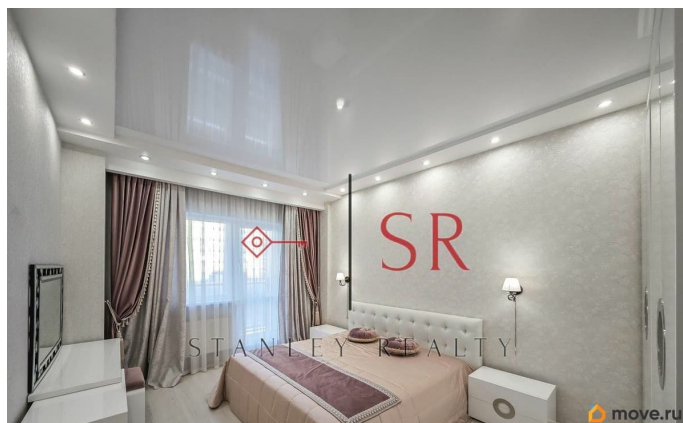
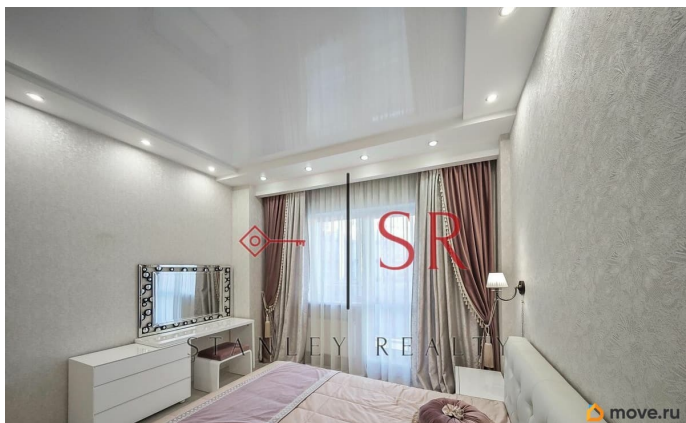
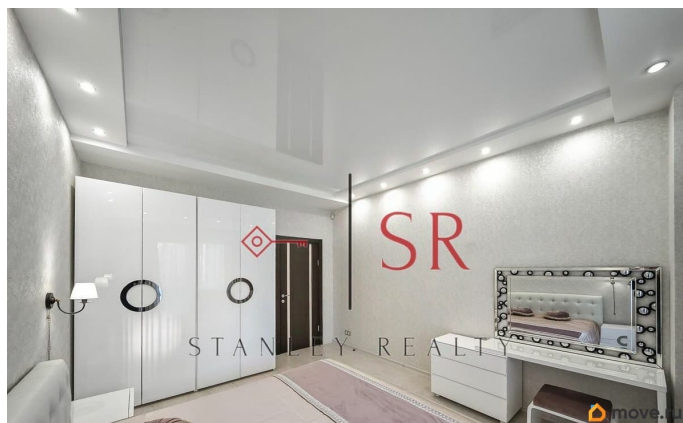
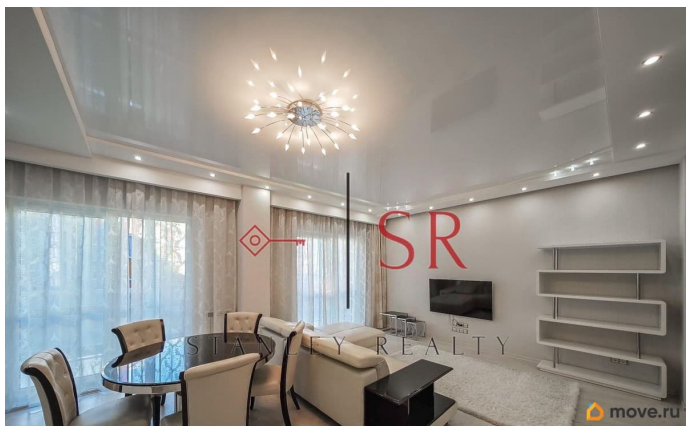
да

интернет, мебель, мебель на кухне, телевизор, стиральная машина, холодильник, лифт, парковка

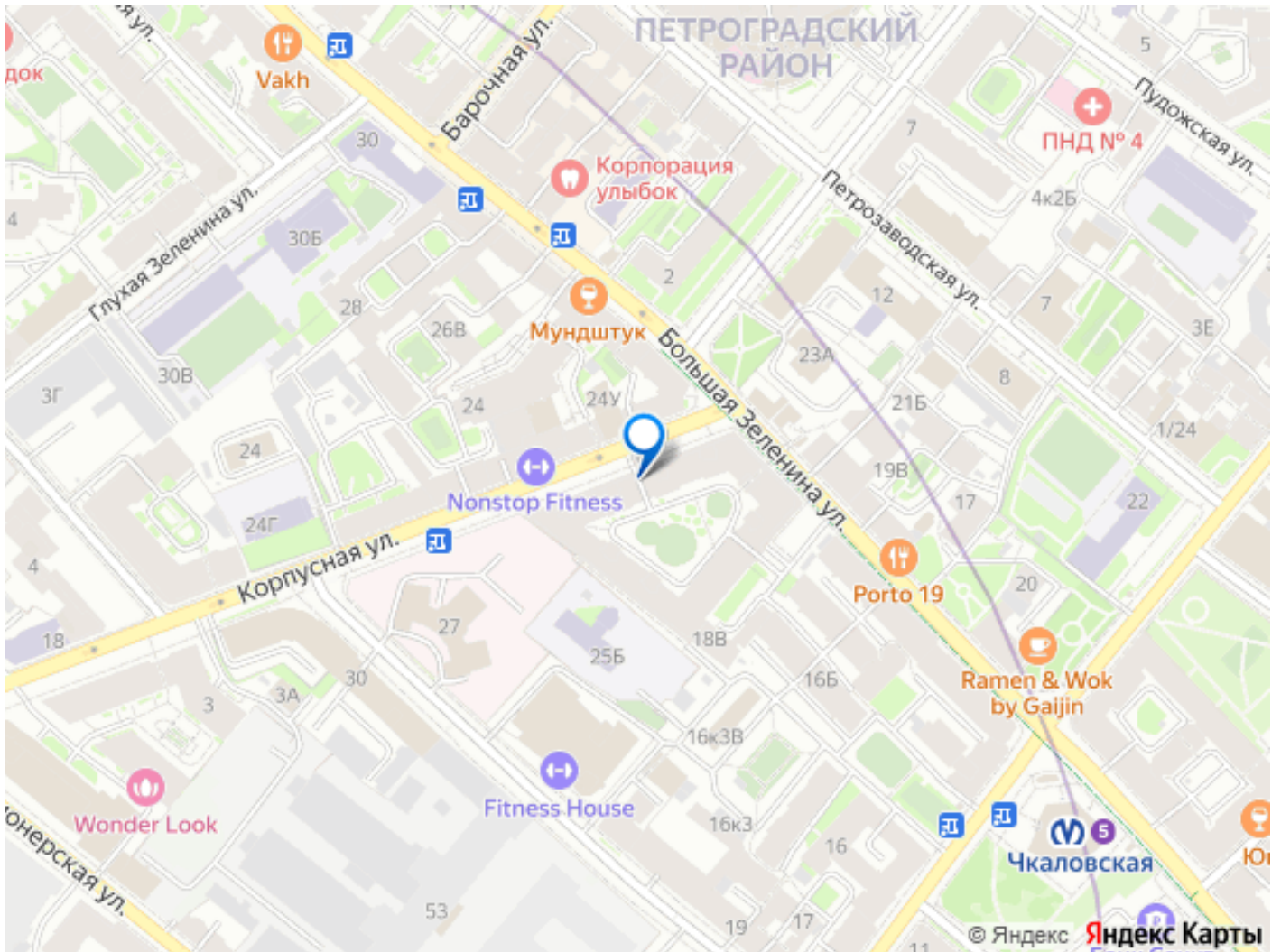
## Описание

Предлагается стильная квартира с двумя спальнями в элитном ЖК Lumiere. Ремонт выполнен в светлых тонах с удобной планировкой: - просторная гостиная объединенная с кухней и выходом на остекленную лоджию с видом во внутренний двор, - основная спальня с большой гардеробной комнатой, - дополнительная спальня, - гостевой санузел. За счет панорамного остекления в квартире много естественного света, окна гостиной и спальни выходят на северо-восток, вторая спальня - на юго-запад в сторону улицы Большой Разночинной, поэтому в квартире очень тихо даже при открытых окнах. Квартира оснащена системой электрического подогрева полов, установлены фильтры очистки воды. Инфраструктура жилого комплекса соответствующая высоким стандартам: вход осуществляется через красивое лобби с зоной ожидания, закрытый двор с большой детской площадкой, подземный 2-уровневый паркинг с доступом к

автомобилю на лифте, а также служба консьержа и круглосуточной охраны по всему периметру комплекса с полным контролем доступа, что позволит вам отпускать детей без опасений. В подземном паркинге есть парковочное место за отдельную плату. Позвоните нам, мы с радостью ответим на ваши вопросы и организуем просмотр в удобное для вас время.







Move.ru - вся недвижимость России