

Создано: 18.10.2021 в 13:20

Обновлено: 25.12.2025 в 12:25

Санкт-Петербург, улица Большая  
Зеленина, 8к2

155 000 ₽

Санкт-Петербург, улица Большая Зеленина, 8к2

Округ

[СПБ, Петроградский район](#)

Улица

[улица Большая Зеленина](#)

Квартира

Количество комнат

3

Общая площадь

107 м<sup>2</sup>

Этаж

1/10

Детали объекта

Тип сделки

Сдаю

Раздел

[Квартиры](#)

Тип балкона

лоджия

Тип санузла

совмещенный

Ремонт

дизайнерский

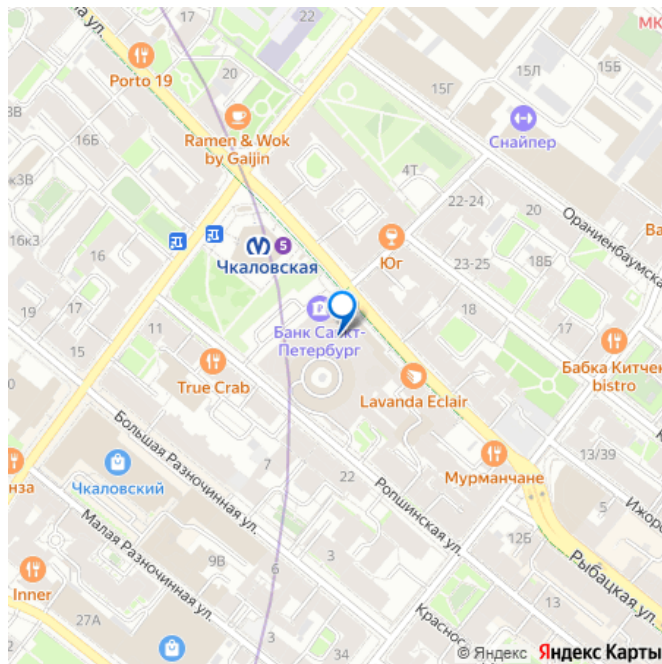
Заселение с детьми

<https://spb.move.ru/objects/9286844479>

Elite Realty Services, Elite Realty  
Services

79118290024

для заметок



да

Заселение с животными

да

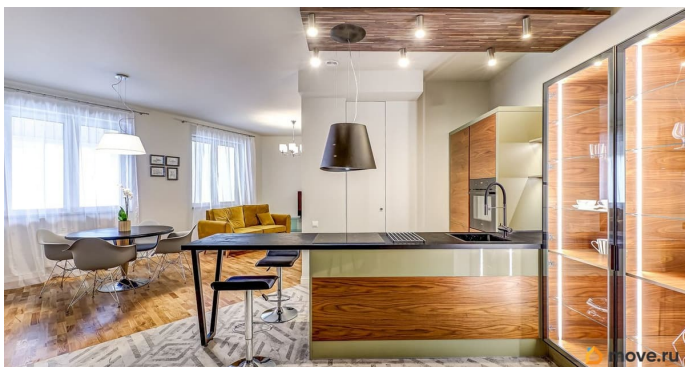
интернет, мебель, мебель на кухне, телевизор, стиральная машина, холодильник, лифт

## Описание

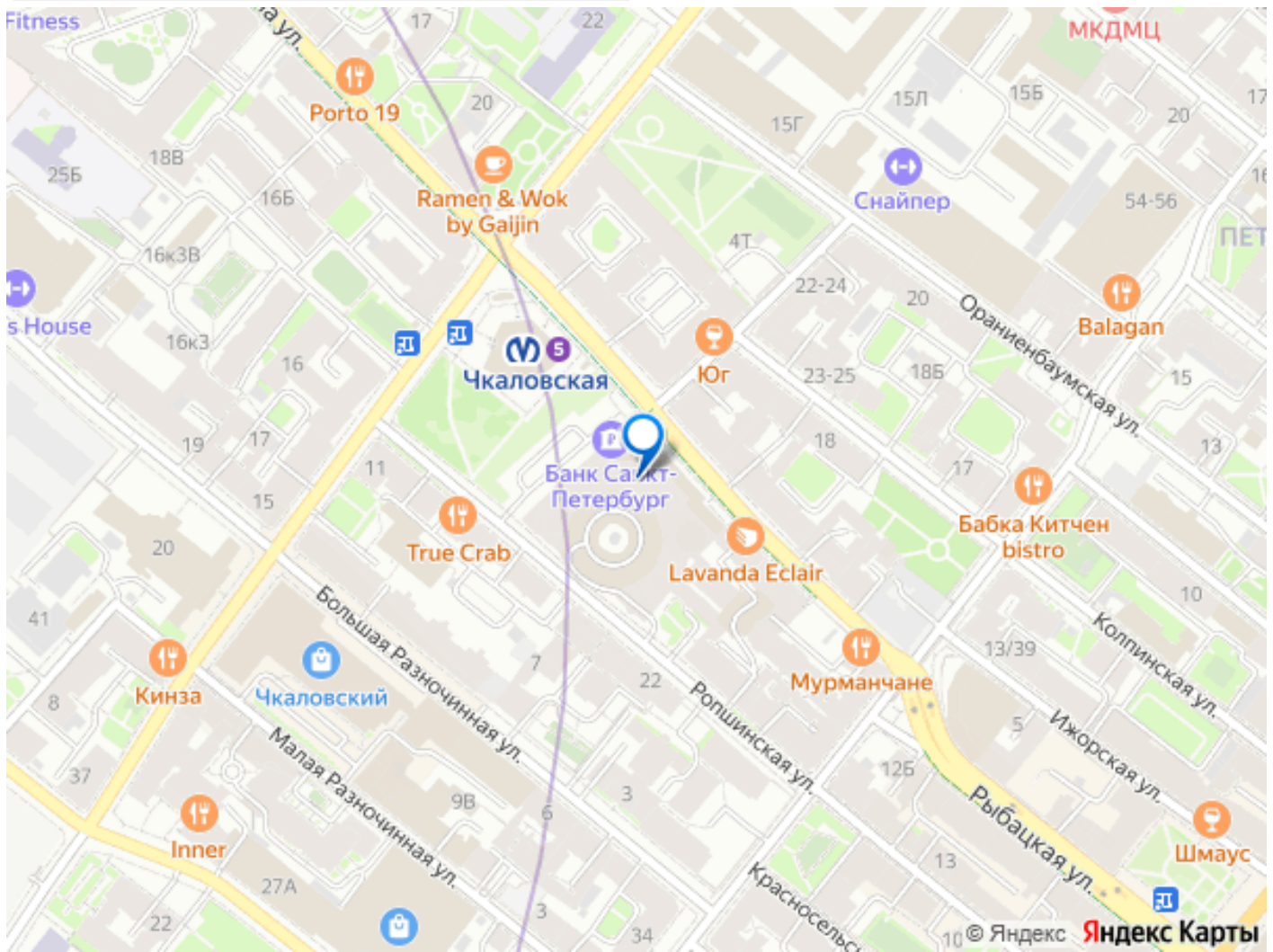
Предлагается в долгосрочную аренду 3-х комнатная квартира в Петроградском районе Санкт-Петербурга в новом ЖК бизнес-класса «Чкаловский» по адресу Большая Зеленина 8 к2. Охраняемая территория и видеонаблюдение, есть подземный паркинг. Квартира сдается в первые после ремонта. Удобная планировка и авторский дизайн. , просмотры возможны уже сейчас. Общая площадь квартиры - 107 кв.м, кухня-гостиная , две комнаты, одна комната изолированная, вторая комната совмещена с гостиной. Два больших встроенных шкафа в коридоре, есть отдельное помещение с гардеробом и постирочной , застекленный балкон (из спальни) 9м, два сан.узла совмещенный и отдельный . Выполнен высококачественный новый ремонт с индивидуальным проектом. Квартира оснащена мебелью и бытовой техникой: посудомоечная машина, духовой шкаф, варочная поверхность , холодильник , телевизор, стиральная машина с сушилкой. Возможна покупка в счет аренды дополнительной мебели или техники. Закрытая придомовая территория, единый вход в дом через лобби. В распоряжении жильцов просторный подземный паркинг. Внутренний двор с детской площадкой. (паркинг оплачивается за дополнительную цену) Дом оборудован автономной котельной, дополнительная система фильтрации холодной воды. Отличная локация на

Петроградской стороне, напротив метро Чкаловская (1 мин. пешком), жилой комплекс равноудален от парков Крестовского острова и Александровского парка на Горьковской (10-15 мин. пешком). Один из самых престижных районов Петербурга.

Сложившаяся социальная и коммерческая инфраструктура. В пешей доступности супермаркеты, магазины, прогулочные маршруты, кафе и рестораны.







Move.ru - вся недвижимость России