

Санкт-Петербург, Шпалерная улица, 52а

**152 000 ₽**

Санкт-Петербург, Шпалерная улица, 52а

Округ

[СПБ, Центральный район](#)

Улица

[улица Шпалерная](#)

**Квартира**

Количество комнат

3

Высота потолков

3 м

Жилая площадь

60 м<sup>2</sup>

Площадь кухни

14 м<sup>2</sup>

Общая площадь

107 м<sup>2</sup>

Этаж

2/6

**Детали объекта**

Тип сделки

Сдаю

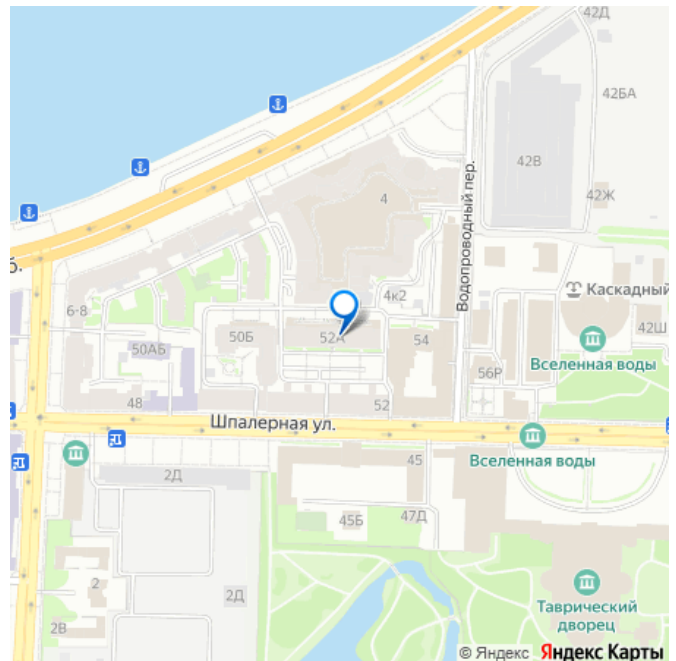
Раздел

[Квартиры](#)

Тип балкона

лоджия

для заметок



Тип санузла

совмещенный

---

Вид из окна

во двор

---

Ремонт

дизайнерский

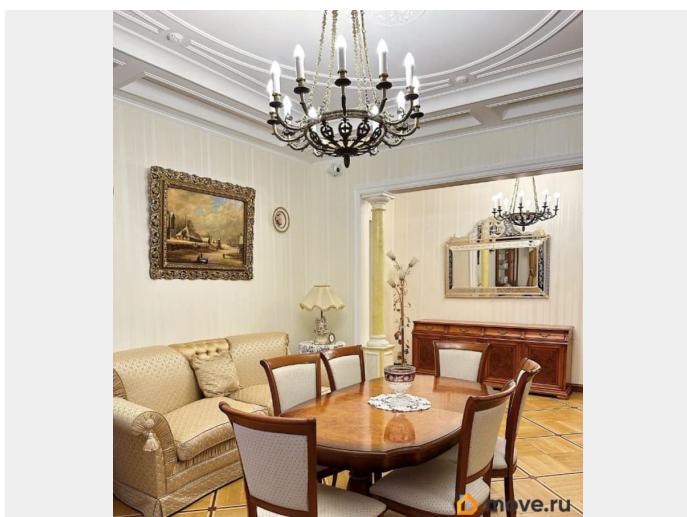
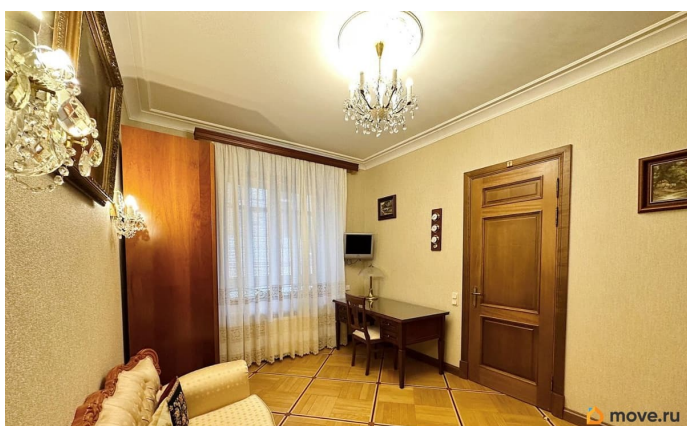
---

интернет, мебель, мебель на кухне, телевизор, стиральная машина, холодильник, лифт

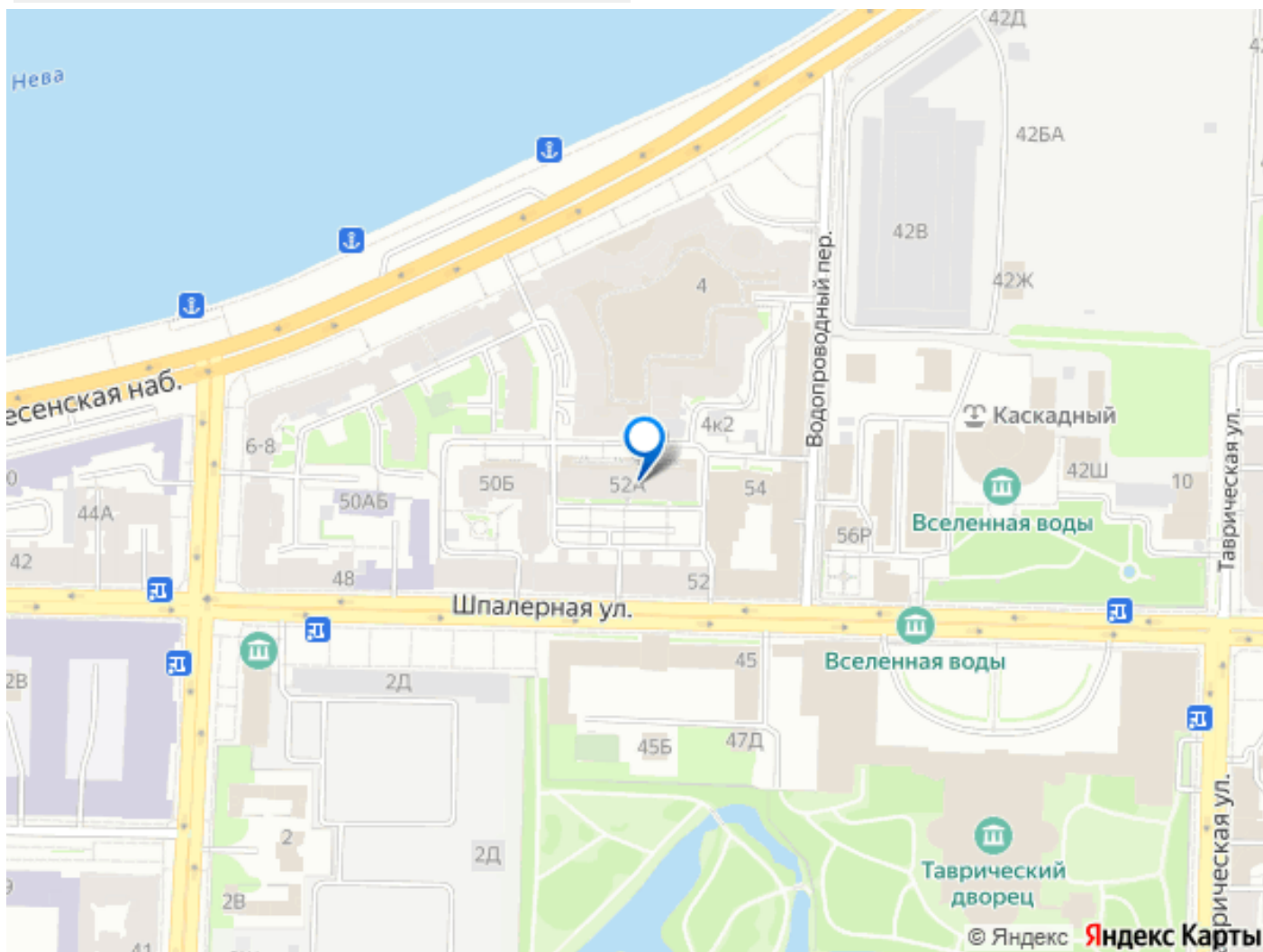
## Описание

В новом престижном доме, в самом центре города, между Таврическим садом и набережной Невы, в тихом уютном дворе, сдается на длительный срок трехкомнатная квартира для спокойного и комфортного проживания. Современный дом 2002 года постройки, с подземным паркингом, охраной, консьержем, видеонаблюдением. На этаже 3 квартиры, всего 38 квартир в доме, комфортный второй этаж, есть лифт, 106 кв м, двусторонняя квартира с двумя санузлами (один с ванной, второй с душевой кабиной), уютной оборудованной кухней, спальней, кабинетом, хозяйственной комнатой, гостиной и застекленным балконом. В наличии вся необходимая бытовая техника: холодильник, посудомоечная машина, электрическая плита и духовка, вытяжка, чайник, микроволновая печь, стиральная машина, телевизоры, утюг, кондиционер, бойлер (на случай отключения горячего водоснабжения), фильтр для питьевой воды, Интернет. Полы паркет, в санузлах полы с подогревом. Изысканная отделка в классическом петербургском стиле, мебель из ореха, выполнен дизайнерский ремонт, деревянные стеклопакеты со встроенной системой жалюзи с мраморными

подоконниками. Квартира свободна и готова к заселению. Просмотр по предварительной договоренности. В стоимость аренды включена еженедельная уборка!







Move.ru - вся недвижимость России