

🕒 Создано: 12.02.2025 в 13:40

Обновлено: 27.01.2026 в 14:31

<https://spb.move.ru/objects/9288404170>

Собственник

79819105420

**Санкт-Петербург, улица Савушкина,
124к1**

105 000 ₽

Санкт-Петербург, улица Савушкина, 124к1

Округ

[СПБ, Приморский район](#)

Улица

[улица Савушкина](#)

Квартира

Количество комнат

3

Высота потолков

2.9 м

Жилая площадь

74.3 м²

Площадь кухни

16.5 м²

Общая площадь

116.9 м²

Этаж

5/16

Детали объекта

Тип сделки

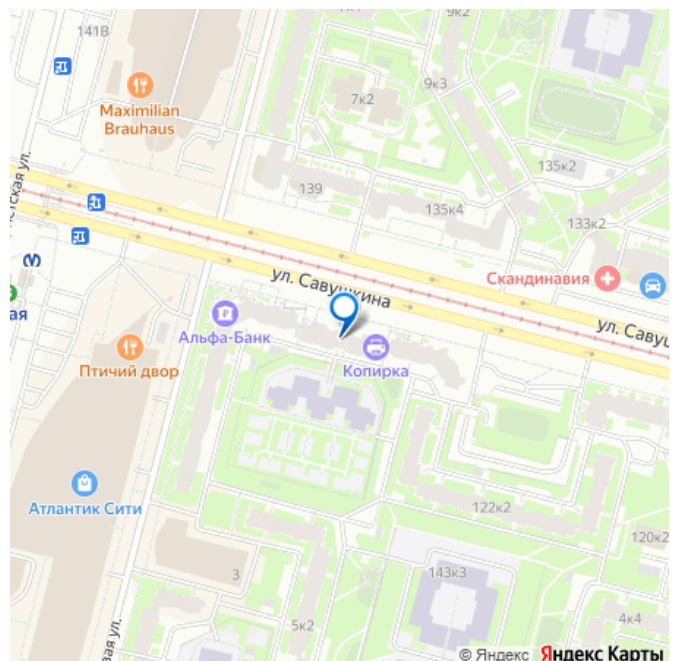
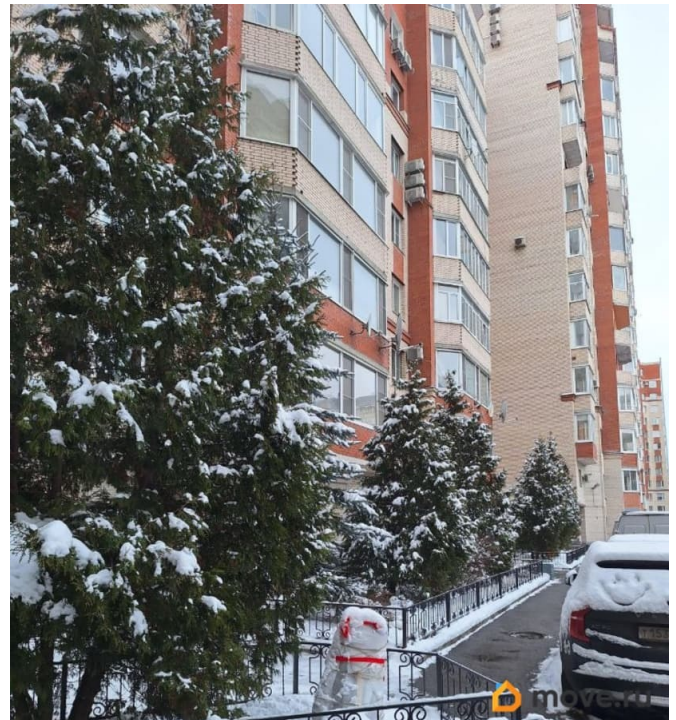
Сдаю

Раздел

[Квартиры](#)

Тип балкона

для заметок



лоджия

Тип санузла

совмещенный

Вид из окна

на улицу

Ремонт

дизайнерский

Квартира в новостройке

да

Заселение с детьми

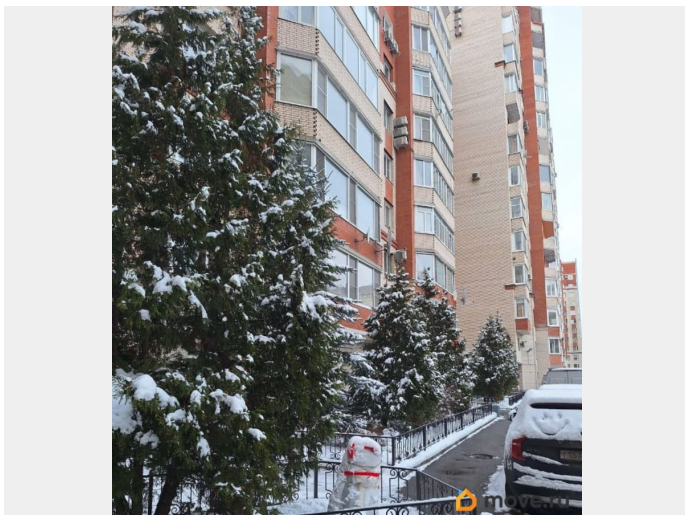
да

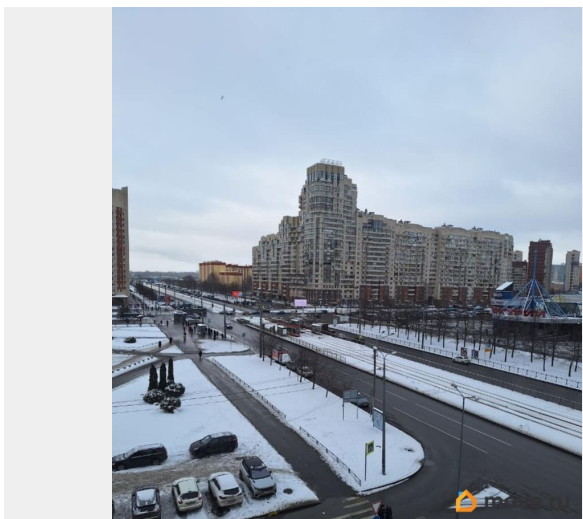
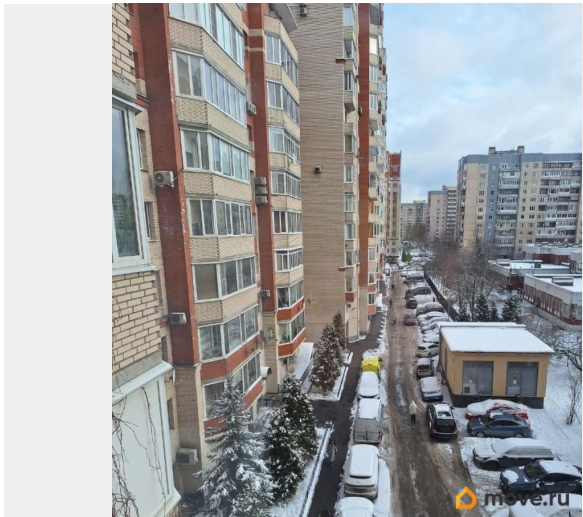
интернет, мебель, мебель на кухне, телевизор, стиральная машина, холодильник, лифт, парковка

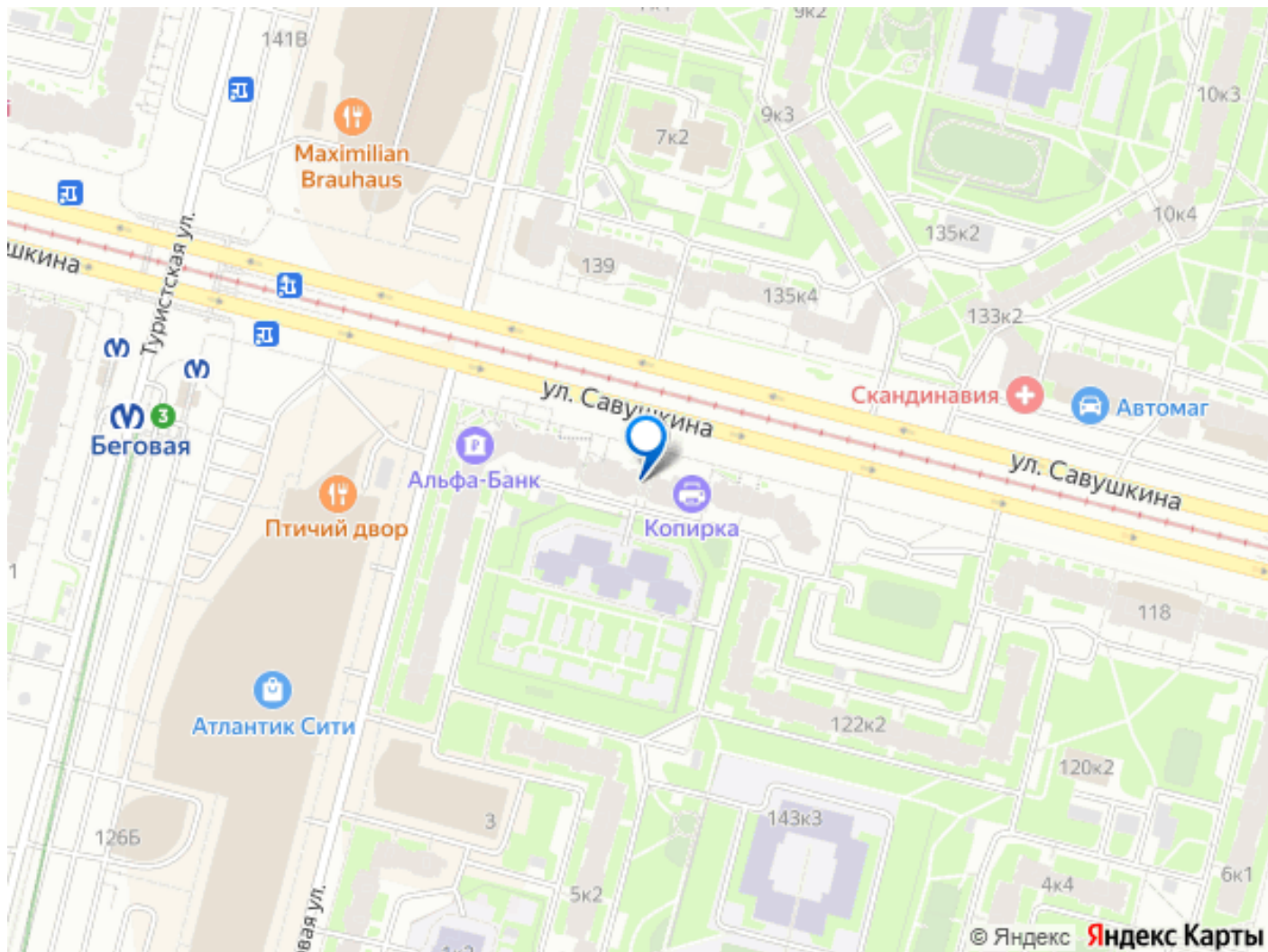
Описание

Уникальное предложение на рынке недвижимости:сдаётся просторная трехкомнатная квартира с высокими потолками, сочетающая комфорт проживания и превосходное расположение, четыре станции на метро до Невского проспекта,сам дом занимает первое место в рейтинге Приморского района. Красивый эркер с тремя окнами в гостиной. Продуманная планировка с двумя санузлами, один из которых в спальне, что обеспечивает дополнительную уединённость и комфорт. Наличие кладовой комнаты со входом из коридора. Окна кухни и гостиной, а также балкон выходят на улицу Савушкина под необычным углом, создавая панорамный вид. Из окна детской спальни виден Лахта-Центр. Окна спальни родителей выходят в тихий двор. Безопасность обеспечивается системой видеонаблюдения по периметру и внутри здания, а также работой консьерж-службы.

Собственное ТСЖ гарантирует аккуратное содержание общих помещений и прилегающей территории, а также высокую ответственность по управлению домовладением. Достойный контингент соседей добавляет дополнительный аспект комфорта. Район имеет развитую инфраструктуру: всего пару минут пешком до станции метро Беговая и парка 300-летия СПб.на берегу Финского залива. Рядом знаменитый Лахта-Центр и пешеходный мост на Крестовский остров. Три торгово-развлекательных центра (Меркурий, Питерлэнд,Аквапарк и Атлантик-Сити) , а также многочисленные гипермаркеты (ОКей, Лента, SPAR, Перекресток и пр.) Всё рядом в пешей доступности,можно жить и никуда не ездить. Для семей с детьми особое значение имеют расположенные во дворе детский сад и школа. Морской воздух. Для автомобилистов — легкий доступ к ЗСД и КАД для быстрого выезда из города. Это предложение редкая возможность арендовать не только жильё мечты, но и стать частью благоустроенного сообщества! Примечание: Показ объекта осуществляется строго в присутствии потенциальных арендаторов.







Move.ru - вся недвижимость России