

Создано: 09.02.2026 в 19:42

Обновлено: 09.02.2026 в 18:23

**Санкт-Петербург, Нейшлотский переулок,  
11к1**

**131 000 ₽**

Санкт-Петербург, Нейшлотский переулок, 11к1

Округ

[СПБ, Выборгский район](#)

Улица

[Нейшлотский переулок](#)

**Квартира**

Количество комнат

3

Жилая площадь

61 м<sup>2</sup>

Площадь кухни

42 м<sup>2</sup>

Общая площадь

122 м<sup>2</sup>

Этаж

9/12

**Детали объекта**

Тип сделки

Сдаю

Раздел

[Квартиры](#)

Тип балкона

балкон

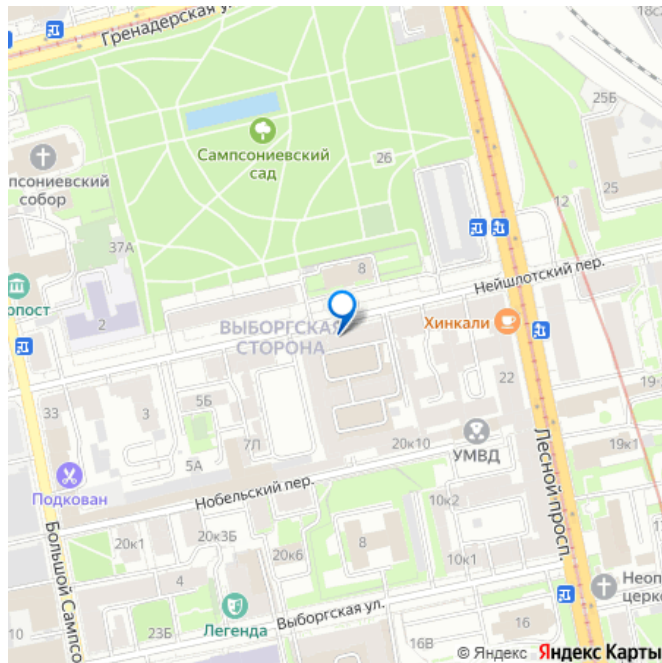
Квартира в новостройке

<https://spb.move.ru/objects/9289469423>

**CITY RENT, CITY RENT**

**79118274126**

для заметок



---

Год сдачи2012 г.

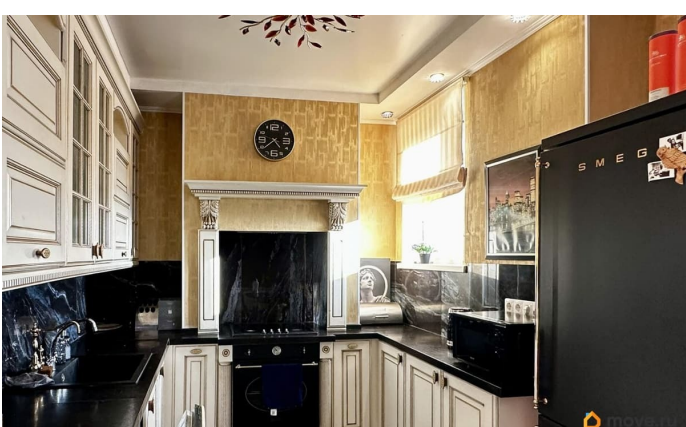
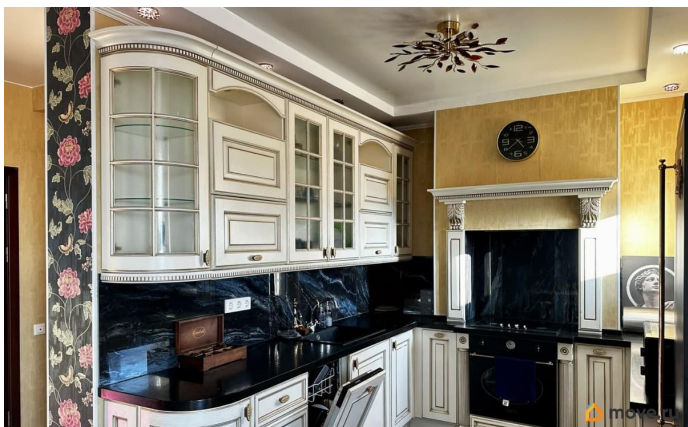
---

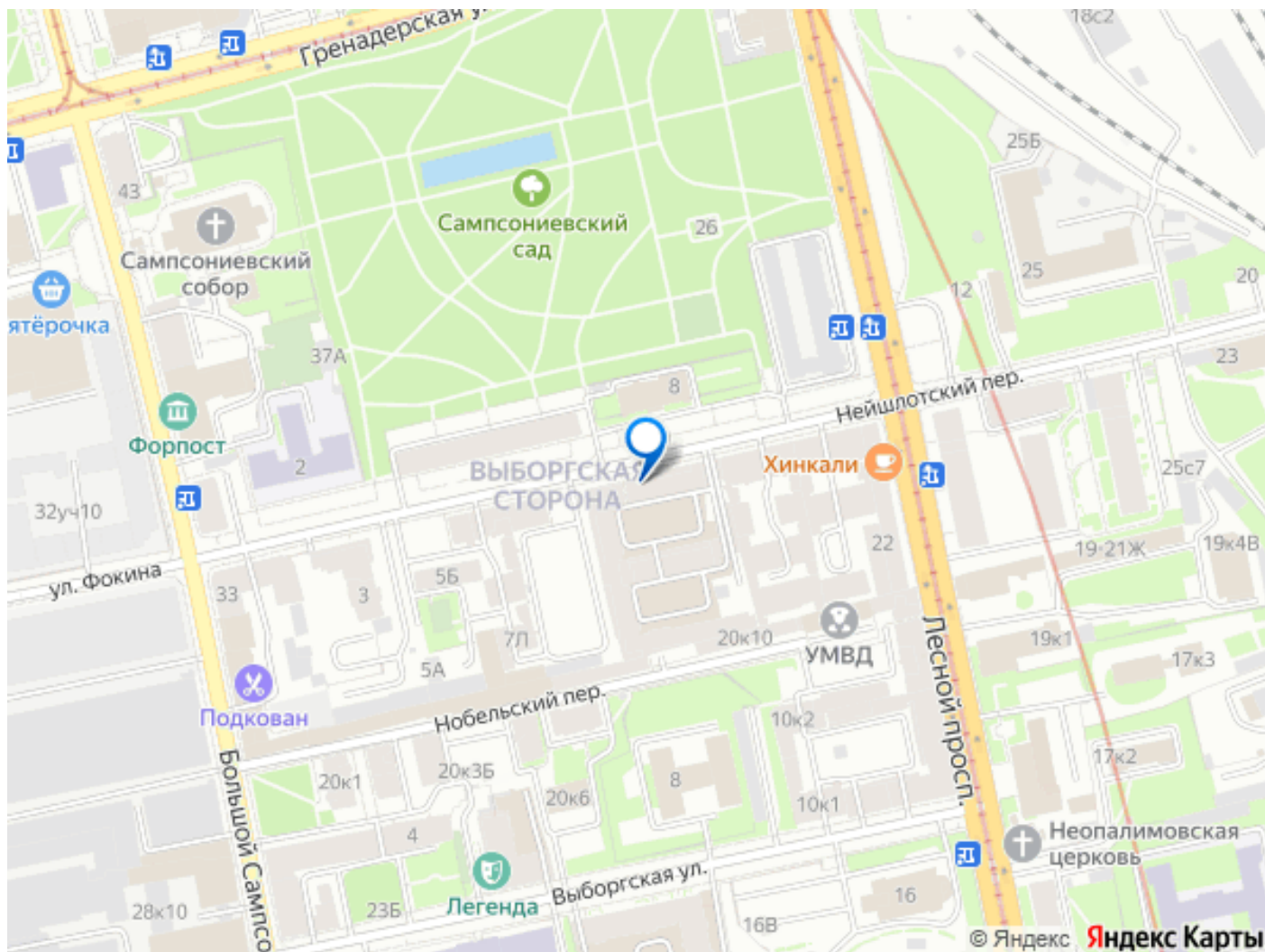
лифт, парковка

**Описание**

Сдается в аренду двухэтажная квартира с дизайнерским ремонтом. Расположена на 9 и 10 этажах, по адресу: Нейшлотский переулок, д. 11, корп. 1. Площадь квартиры 122 м?. Современный ЖК Нейшлотская крепость в 5 минутах от станции метро «Выборгская». Идеальное местоположение — удобный доступ ко всем ключевым локациям Петербурга. Характеристики: - Большая кухня-гостиная — 42 м?; - Спальня — 23 м?; - Вторая спальня или детская/гостевая — 20 м?; - Рабочий кабинет (оснащен спортивным инвентарем) — 18 м?; - 2 совмещенных санузла; - Открытый балкон с красивым видом на город. Премиальная отделка: натуральное дерево, камень, качественная фурнитура и материалы, премиальное наполнение. Квартира оснащена всей необходимой техникой для комфортной жизни: холодильник, плита, стиральная машина, посудомоечная машина, микроволновка, телевизор, интернет, цифровое ТВ и пр. Вся необходимая посуда и постельное белье. Каждая деталь продумана: - Удобное расположение розеток; - Максимум мест для хранения; - Идеальная эргономика пространства. Возможна аренда парковочного места в паркинге. Есть небольшой видеообзор (пришлем по запросу). Звоните! С удовольствием отвечу на все Ваши вопросы! Просмотры в удобное для Вас время. Заселение сразу. С уважением, Александр Желтоухов CITY RENT.







Move.ru - вся недвижимость России