

🕒 Создано: 06.02.2026 в 00:48

🔄 Обновлено: 07.04.2026 в 02:05

**Санкт-Петербург, Аптекарская
набережная, 6**

225 000 ₽

Санкт-Петербург, Аптекарская набережная, 6

Округ

[СПБ, Петроградский район](#)

Квартира

Количество комнат

3

Высота потолков

3 м

Жилая площадь

88 м²

Площадь кухни

20 м²

Общая площадь

130 м²

Этаж

6/7

Детали объекта

Тип сделки

Сдаю

Раздел

[Квартиры](#)

Тип балкона

лоджия

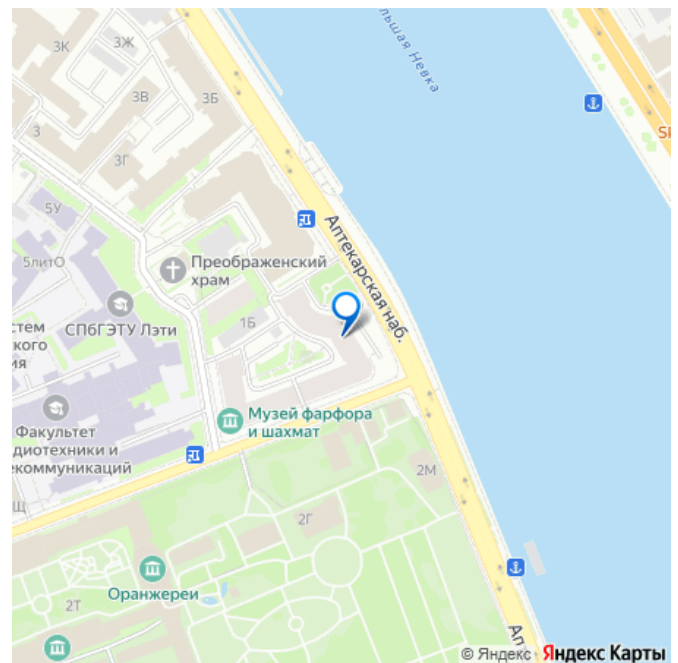
Тип санузла

<https://spb.move.ru/objects/9289058515>

NEXT Level, NEXT Level

**79118132720,7981232
4547**

для заметок



совмещенный

Вид из окна

во двор

Ремонт

дизайнерский

Заселение с детьми

да

Заселение с животными

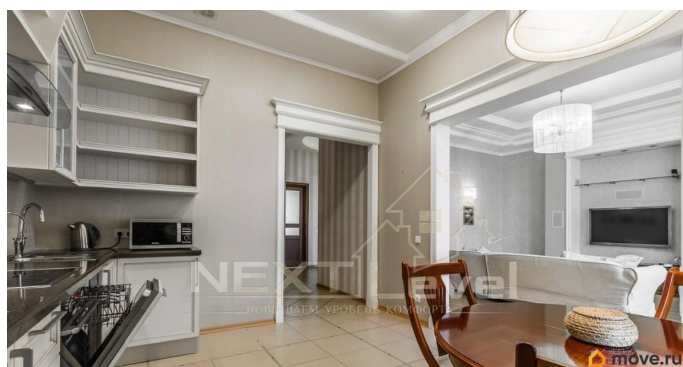
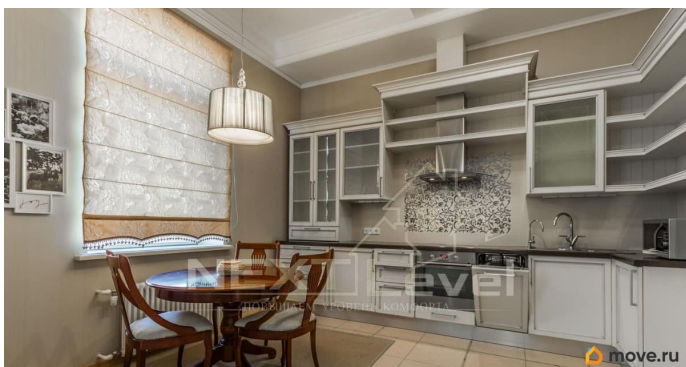
да

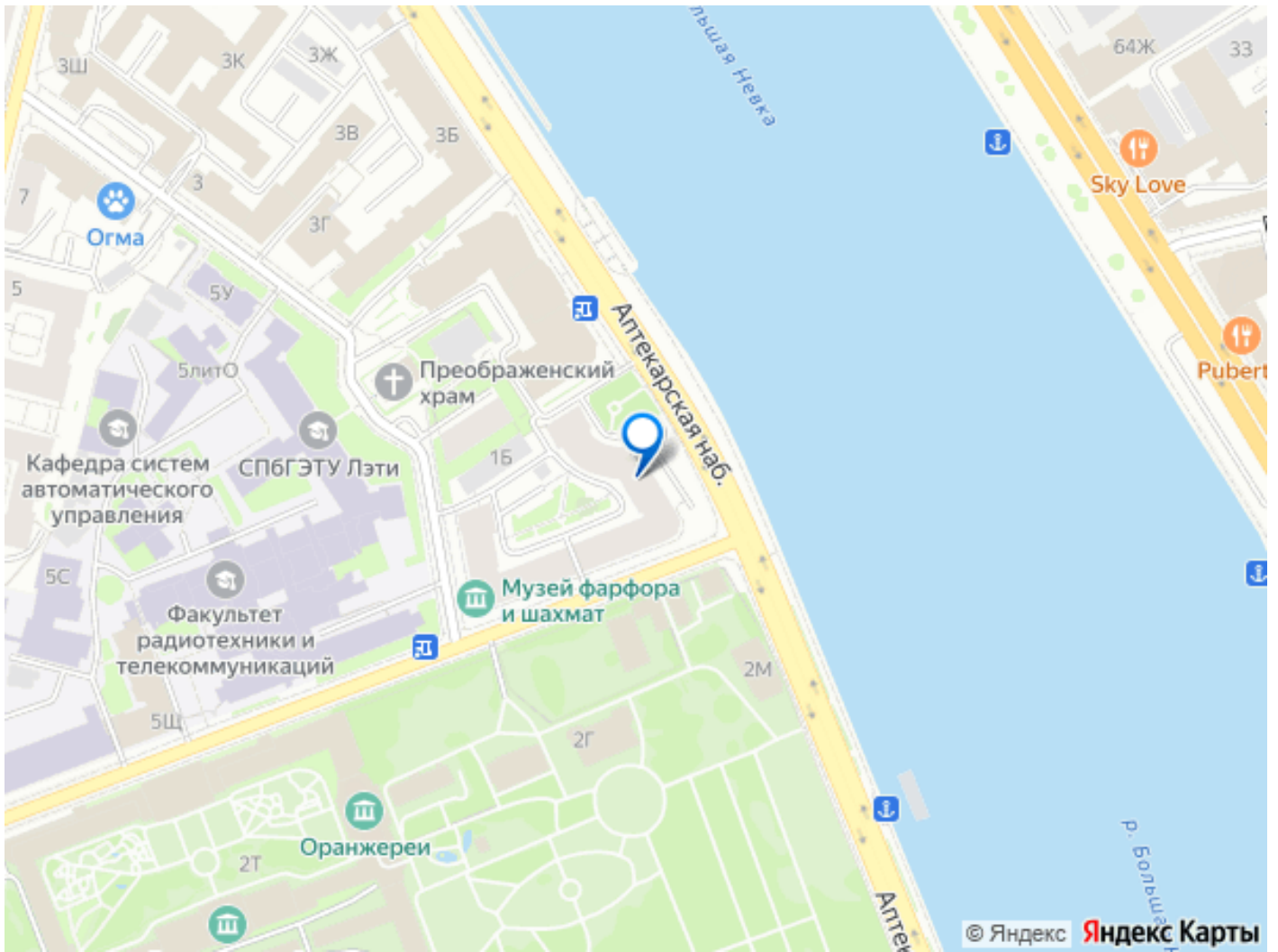
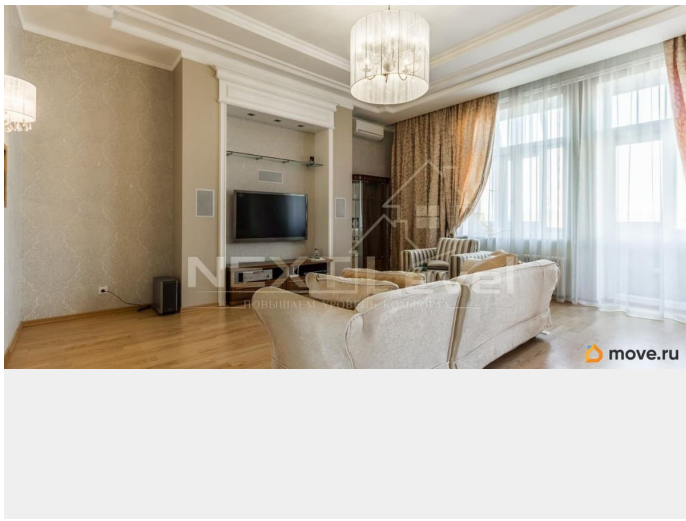
интернет, мебель, мебель на кухне, телевизор, стиральная машина, холодильник, лифт, парковка

Описание

Сдаётся на длительный срок дизайнерская трехкомнатная квартира, в Петроградском районе, расположенная в пешей доступности от станции метро Петроградская и Чкаловская, по адресу: Аптекарская набережная 6. Квартира общей площадью 130 кв..м.с высотой потолков 4 метра, в современном элитном жилом комплексе. Двусторонняя светлая квартира. Гостиная, кухня через арку, прихожая, две спальные комнаты (во второй есть уже кровать), два санузла. Отделка выполнена из дорогих и высококачественных материалов , итальянские светильники. Полностью меблирована и укомплектована необходимой бытовой техникой. Для вашего комфорта установлены кондиционеры и система теплых полов. Закрытый двор и парковка находятся под видеонаблюдением. К квартире прикреплено одно парковочное место. Все объекты социальной инфраструктуры в непосредственной близости, детские сады и школы, магазины и супермаркеты , спортклубы, торговые центры

и рестораны, набережная, ботанический сад.





Move.ru - вся недвижимость России