

Создано: 30.03.2026 в 02:23

Обновлено: 30.03.2026 в 01:33

**Санкт-Петербург, набережная Реки  
Мойки, 6**

**208 000 ₺**

Санкт-Петербург, набережная Реки Мойки, 6

Округ

[СПБ, Центральный район](#)

## Квартира

Количество комнат

3

Площадь кухни

12 м<sup>2</sup>

Общая площадь

130 м<sup>2</sup>

Этаж

5/5

## Детали объекта

Тип сделки

Сдаю

Раздел

[Квартиры](#)

Тип балкона

2 балкона

Тип санузла

совмещенный

Вид из окна

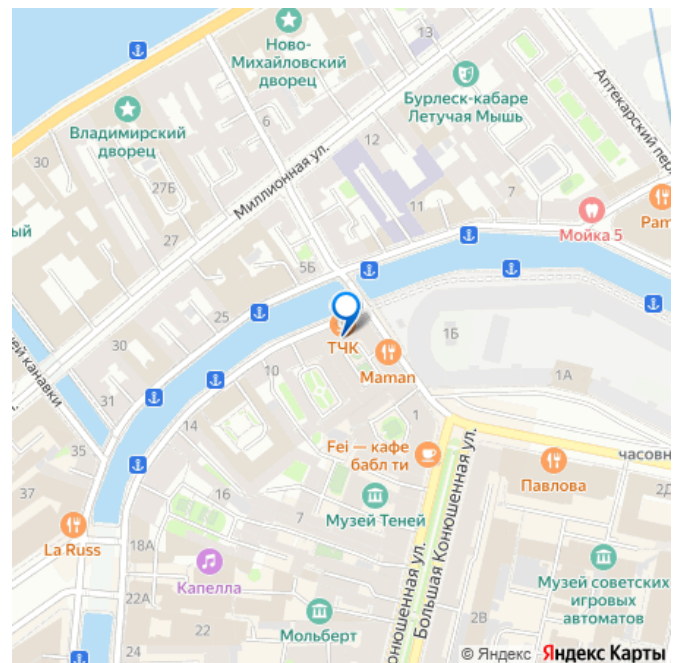
на улицу

Ремонт

<https://spb.move.ru/objects/9292843001>

**Hamlet Property Management, Hamlet  
Property Management**  
**79811680203, 7911810  
1163**

для заметок



Заселение с детьми

да

---

интернет, мебель, мебель на кухне, телевизор, стиральная машина, холодильник, лифт

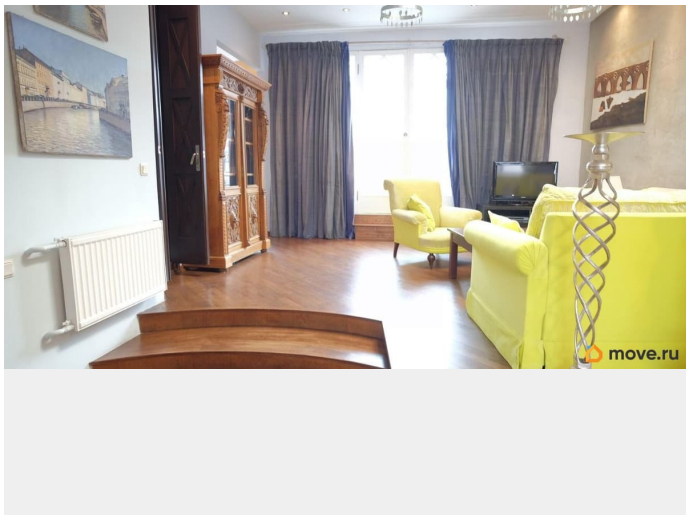
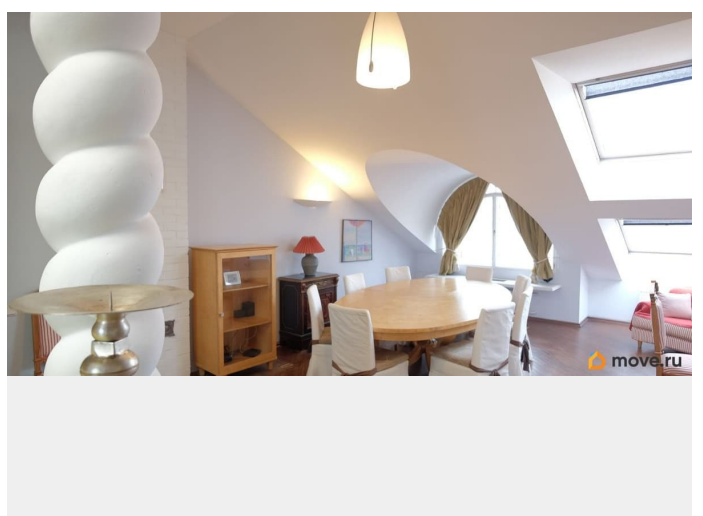
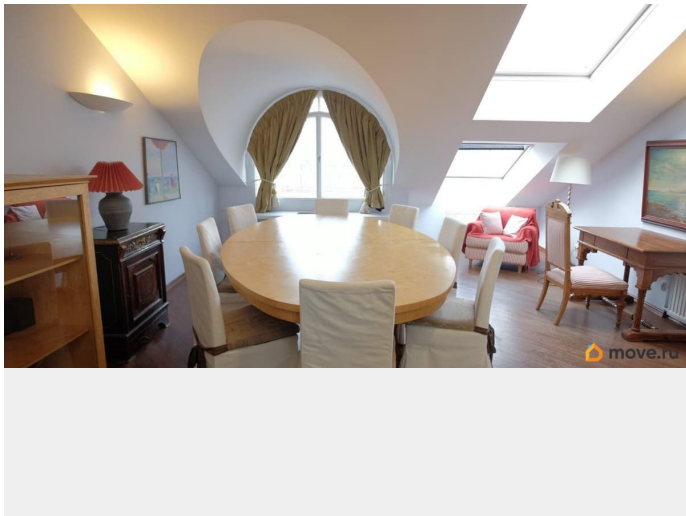
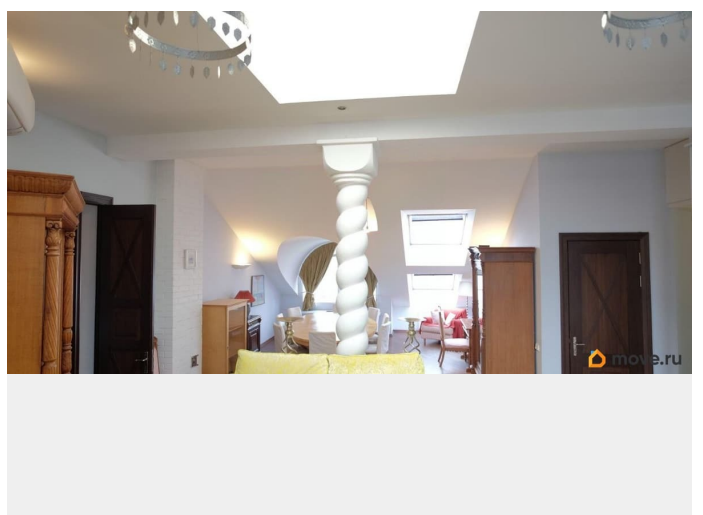
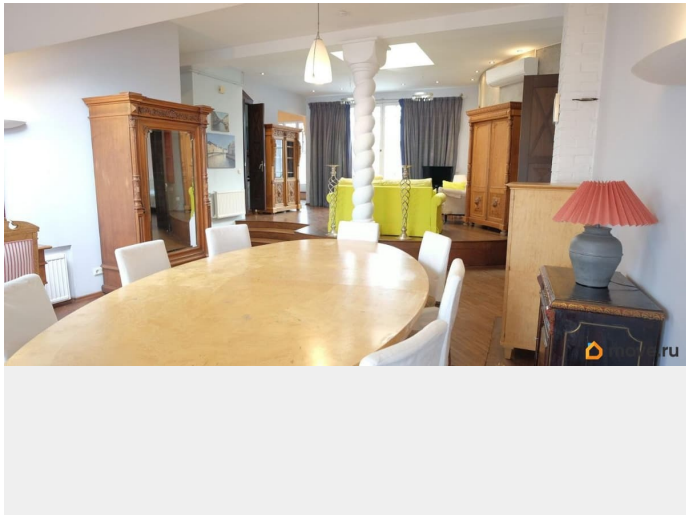
## Описание

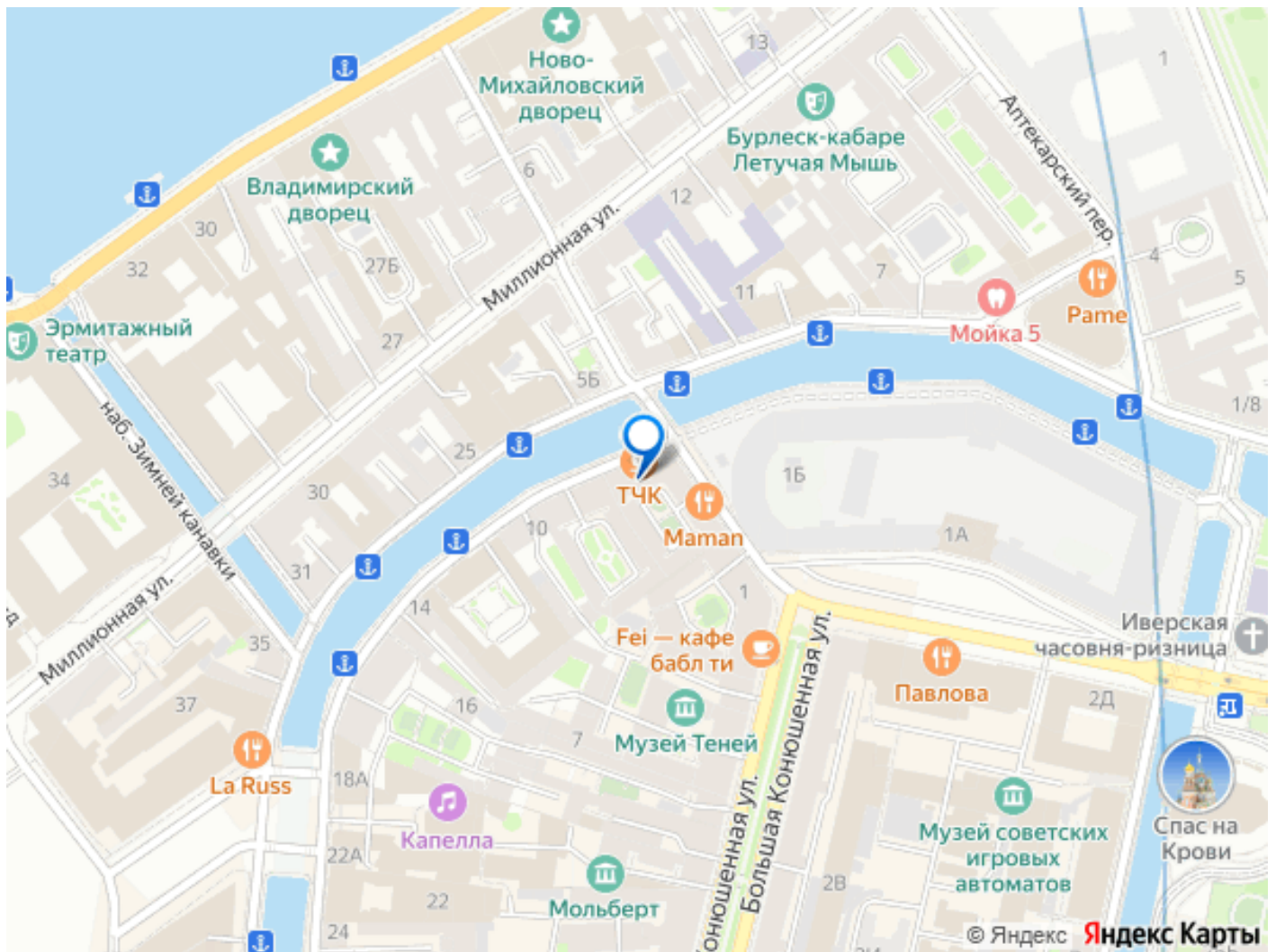
Необычная дизайнерская квартира в самом сердце знаменитого «Золотого

Треугольника» Санкт-Петербурга!

Потрясающий вид на исторический центр и все основные доминанты. 2 террасы + оборудованный выход на крышу. Всего 6-7 минут пешком от Невского проспекта, 4-5 минут пешком - Дворцовая площадь, Эрмитаж, в непосредственной близости от знаменитого храма Спас-на-Крови.

\_\_\_\_\_ Просторная и уютная квартира с 2 спальнями. Интересный необычный дизайн. Много интересных находок и нестандартных деталей. Полностью оборудована всей современной техникой, включая посудомоечную машину и стиральную машину. 5 этаж 5-ти этажного дома, современный лифт. Квартира полностью меблирована. Отремонтированный подъезд, отличные соседи. Две большие оборудованные террасы не оставят никого равнодушным. Полная тишина в самом центре + потрясающие закаты и Белые Ночи - всё будет в Вашем распоряжении. Выход на крышу в общем пользовании. Вход через симпатичный зеленый двор с детской площадкой. Закрытые ворота (домофон на воротах и на входной двери в подъезд).





Move.ru - вся недвижимость России