

Создано: 27.12.2025 в 14:11

Обновлено: 12.01.2026 в 12:10

Санкт-Петербург, Динамовская улица, 2

**270 000 ₽**

Санкт-Петербург, Динамовская улица, 2

Округ

[СПБ, Петроградский район](#)

Улица

[улица Динамовская](#)

## Квартира

Количество комнат

3

Высота потолков

3.3 м

Жилая площадь

87 м<sup>2</sup>

Площадь кухни

20 м<sup>2</sup>

Общая площадь

156 м<sup>2</sup>

Этаж

7/7

## Детали объекта

Тип сделки

Сдаю

Раздел

[Квартиры](#)

Тип балкона

балкон

<https://spb.move.ru/objects/9287682127>

Владимир Кузнецов, Веста-Н

**79811604520,7981962  
7561**

для заметок



Тип санузла

совмещенный

Вид из окна

на улицу

Ремонт

дизайнерский

Квартира в новостройке

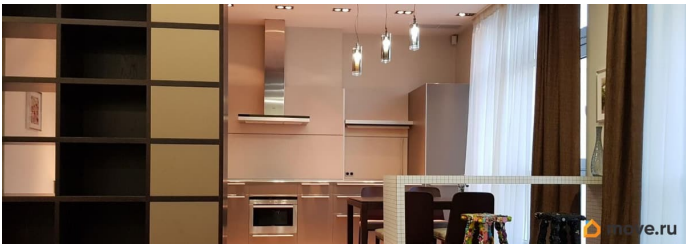
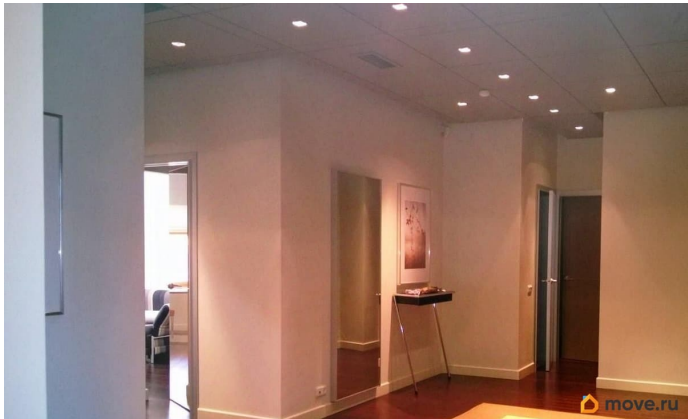
да

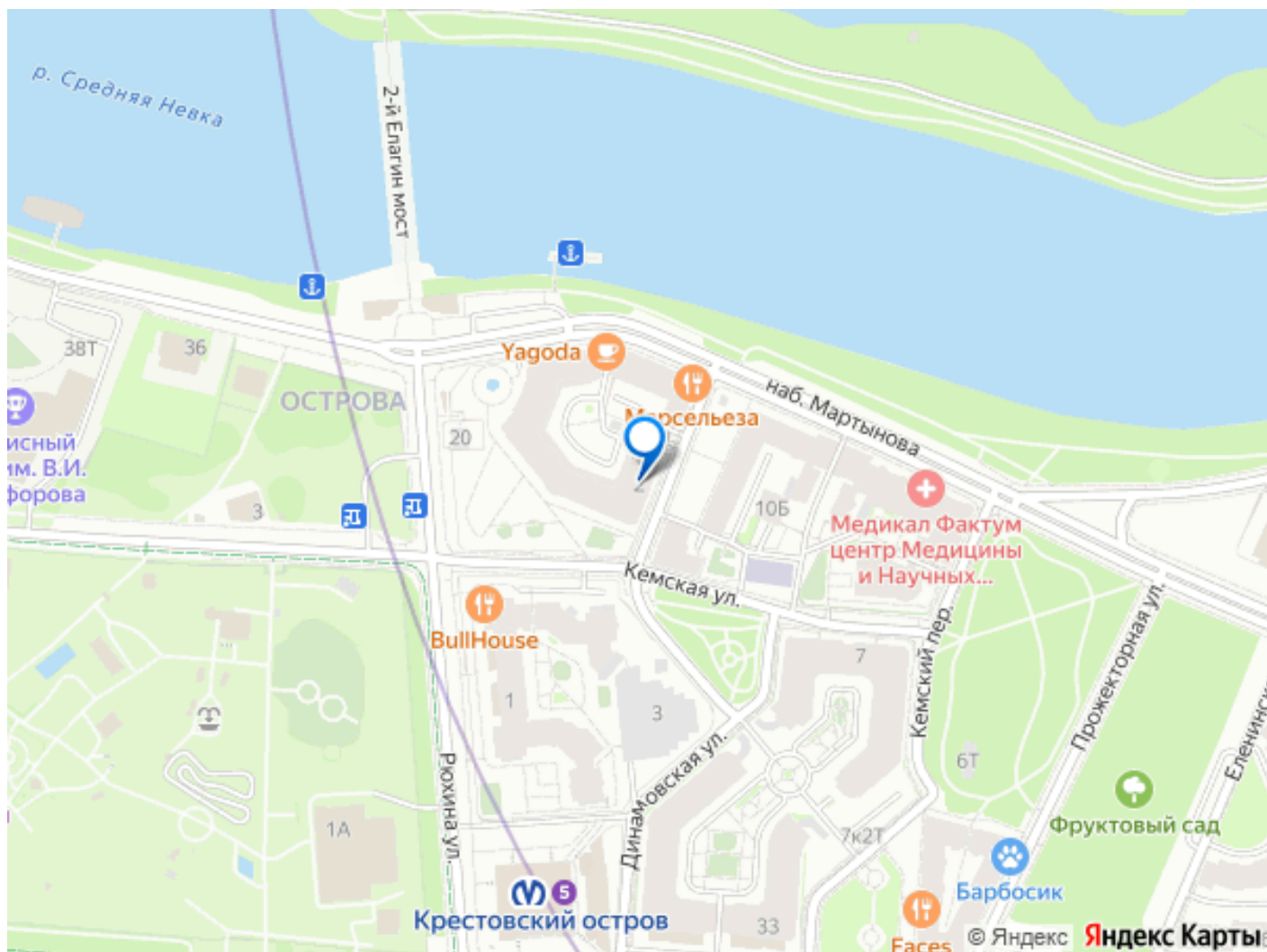
мебель, мебель на кухне, телевизор, стиральная машина,  
холодильник, лифт, парковка

## Описание

3-х комнатная квартира расположена на 7-ом этаже 7-ми этажного жилого дома по адресу: Санкт-Петербург, ул.Динамовская, дом 2. Из квартиры открываются прекрасные виды на Среднюю Невку, Елагин остров, 2-й Елагинский мост. В окружении дома преобладают парковые зоны, набережные. Рядом имеются магазины, рестораны, фитнес-клуб, студии красоты и пр. Площадь квартиры 156 кв.м Квартира состоит из: - холл-прихожая с встроенным шкафом-купе - кухня-столовая, - гостиная комната, - основная спальня с гардеробной комнатой - детская спальня (кабинет) с гардеробной комнатой, - гардеробная комната, - санузел с ванной ( умывальник с зеркалом и шкафчиком, ванна, стиральная машина), - балкон с выходами из гостиной, Квартира оборудована всей необходимой мебелью и техникой. В квартире дизайнерский интерьер, отделка произведена с помощью высококачественных материалов. Полы паркетная доска шоколадный бамбук с жидкостным отоплением в полу по всей площади квартиры, в санузлах плитка с

электроподогревом. Стены окраска, панели из натурального дерева, санузлы плитка керамическая. Оборудование санузлы приборы Duravit, Grohe, Кухонная техника (варочная панель, духовка-микроволновая печь, вытяжка, посудомоечная машина, холодильник) Siemens. Стирально-сушильная машина LG. Встроенная кухня, гардеробы Bulthoup. Мебель кухни, гостиная Zanotta. Телевизор Samsung, дом.кинотеатр Sony. Шторы, гардины - Katriss и пр. Описание жилого дома. Лифты марки Отис (комфортабельные кабины, поставки из Франции) Кирпично-монолитный каркас Год постройки - 2007 Высота потолка 3,3 м Система центрального кондиционирования с приточно-принудительной вентиляцией Теплые водяные полы Автономная котельная. Два котла фирмы Buderus SK725 Система очистки воды Надежные современные оконные системы - дерево-алюминиевые с тройным остеклением (дуб) фирмы Оконный завод Вертикаль Собственная закрытая территория с системой контроля доступа и видеонаблюдением Подземный паркинг 2 этажа Собственная охраняемая территория Ландшафтный дизайн с установкой фонарей, малых архитектурных форм, организацией детской площадки, подсветкой фасада в ночное время, фонтаном. Обслуживание дома Профессиональная управляющая компания Альбион Входы на территорию и в дом со стороны наб.Мартынова и со стороны ул.Динамовская Въезд в паркинг с наб.Мартынова и со двора со стороны ул.Динамовской





Move.ru - вся недвижимость России