

Собственник

79819216590

Создано: 30.10.2024 в 07:01

Обновлено: 27.10.2025 в 11:41

Санкт-Петербург, улица Яблочкова, 11

249 000 ₽

Санкт-Петербург, улица Яблочкова, 11

Округ

СПБ, Петроградский район

Улица

улица Яблочкова

Квартира

Количество комнат

3

Высота потолков

3 м

Жилая площадь

120 м²

Площадь кухни

24 м²

Общая площадь

172 м²

Этаж

5/8

Детали объекта

Тип сделки

Сдаю

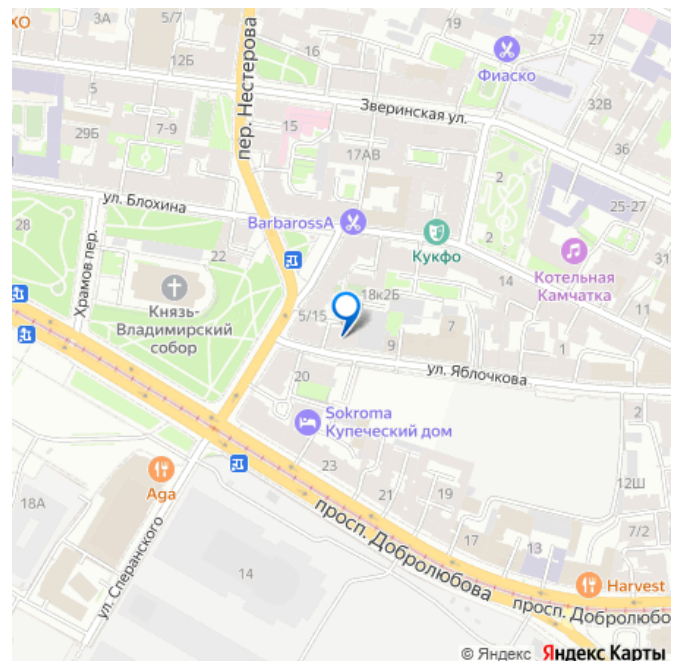
Раздел

Квартиры

Тип балкона

балкон

для заметок



Тип санузла

совмещенный

Вид из окна

на улицу

Ремонт

евро

Заселение с детьми

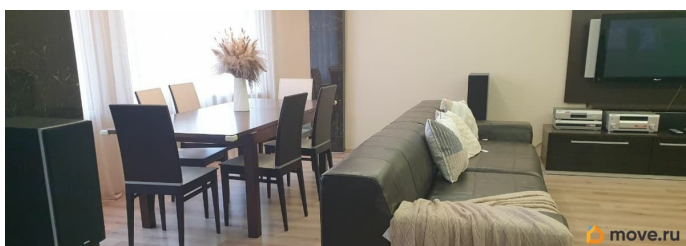
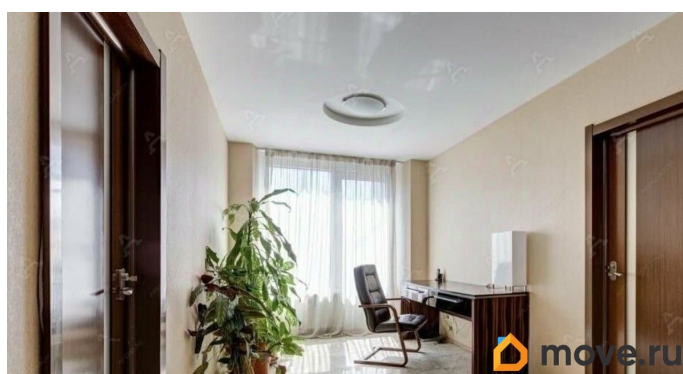
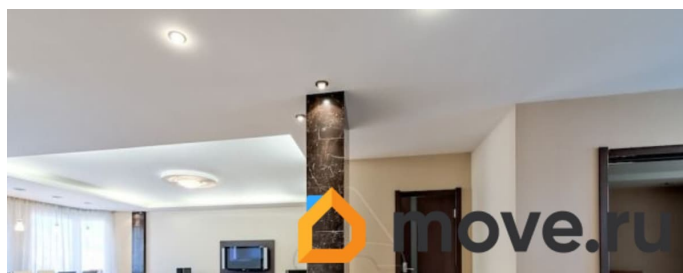
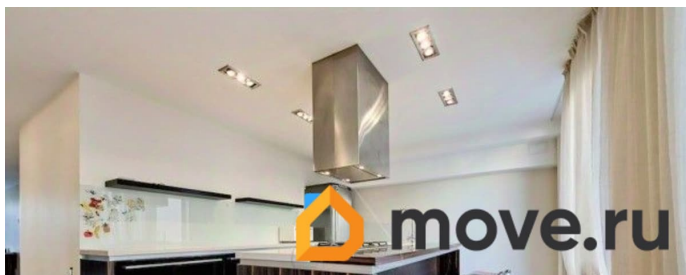
да

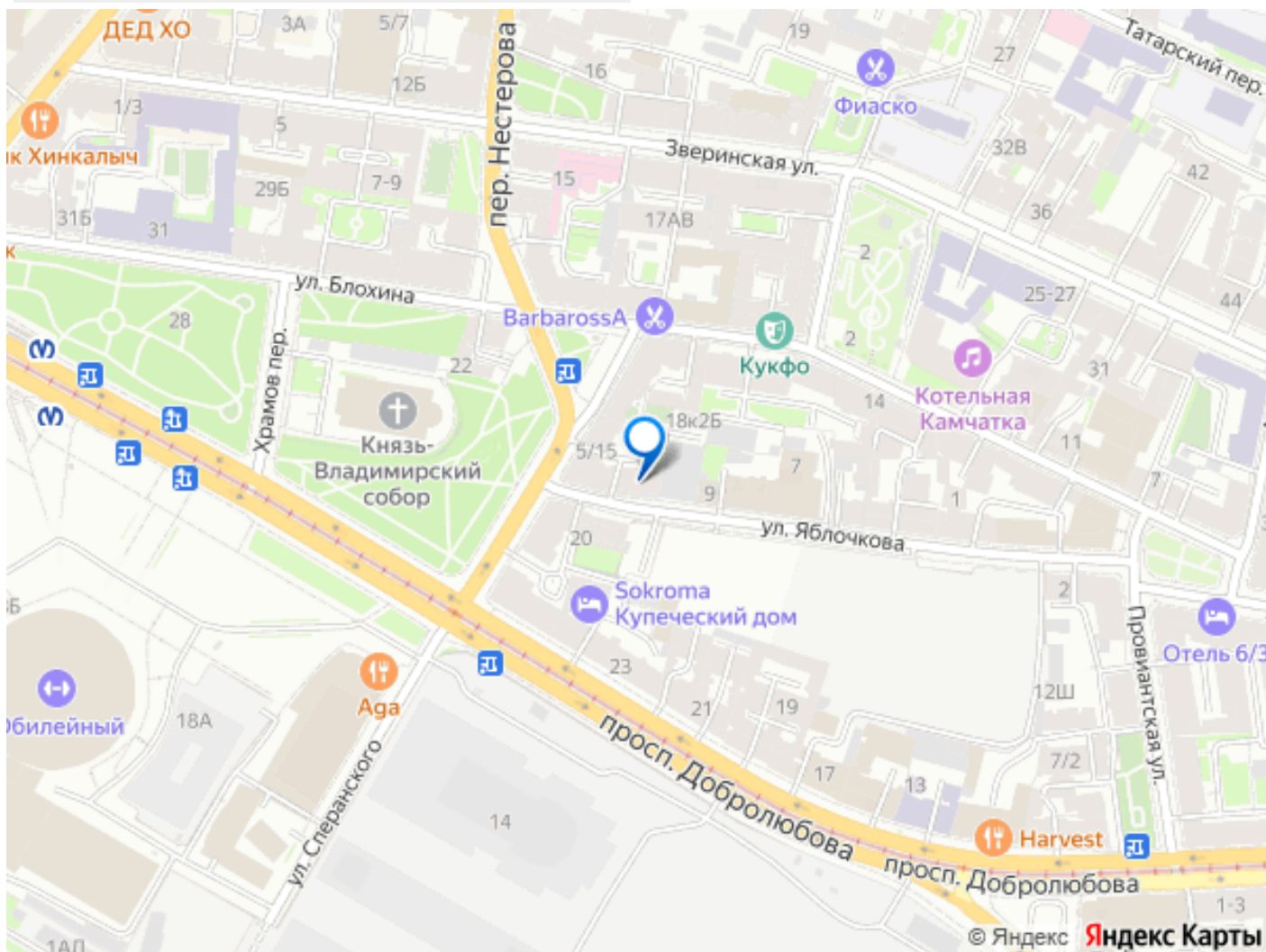
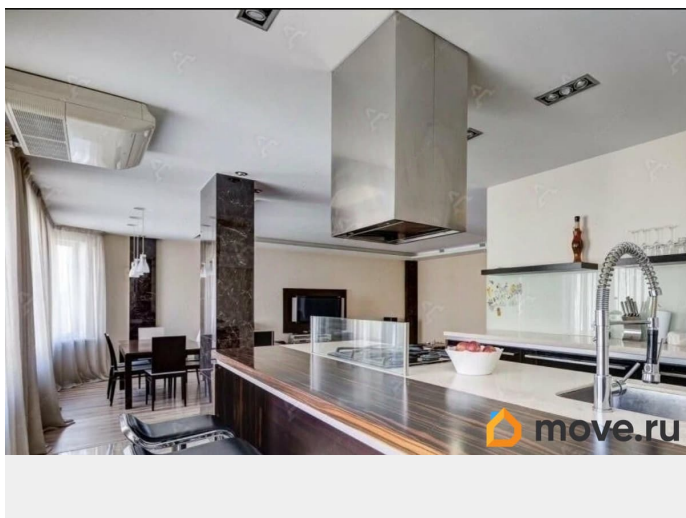
интернет, мебель, мебель на кухне, телевизор, стиральная машина, холодильник, лифт, парковка

Описание

Квартира свободна. Аренда от Собственника. Новый дом Клубного типа (в доме ВСЕГО 10 квартир). В квартире все для комфортного проживания: система кондиционирования, приточно-вытяжная вентиляция, качественная очистка холодной и горячей воды, интернет, ТВ, отопление от автономной котельной, качественная мебель, бытовая техника премиум класса. Квартира 172м/ : гостиная 70 м/ большой стол с двумя диванами, 2 спальни по 25 м/, гардеробная комната, кухня островная 20 м/ встроенная бытовая техника, санузел джакузи и душ, балкон во двор. Вход/въезд в дом через ворота, контроль доступа видео-мониторинг, консьерж. Закрытая безопасная внутренняя территория для парковки авто. Очень привлекательное месторасположение на Петроградке: близкое расположение до Дворцовой площади и Невского проспекта. Все главные достопримечательности Исторического центра Петербурга в пешей доступности: Стрелка Васильевского острова, Заячий остров и Петро-Павловская крепость, Зоопарк, Александровский парк, Эрмитаж,

Исаакиевский и Казанский Собор, Храм
Спаса-на-Крови, известные Музеи и Театры.
Вокруг много интересного. Метро 1 мин.
Свободна с 30.12.2024 г.





Move.ru - вся недвижимость России