

🕒 Создано: 23.01.2026 в 00:55

🔄 Обновлено: 02.04.2026 в 23:47

**Санкт-Петербург, улица Яблочкова, 11**

**220 000 ₽**

Санкт-Петербург, улица Яблочкова, 11

Округ

[СПБ, Петроградский район](#)

Улица

[улица Яблочкова](#)

## Квартира

Количество комнат

3

Жилая площадь

120 м<sup>2</sup>

Площадь кухни

24 м<sup>2</sup>

Общая площадь

172 м<sup>2</sup>

Этаж

5/8

## Детали объекта

Тип сделки

Сдаю

Раздел

[Квартиры](#)

Тип балкона

балкон

Тип санузла

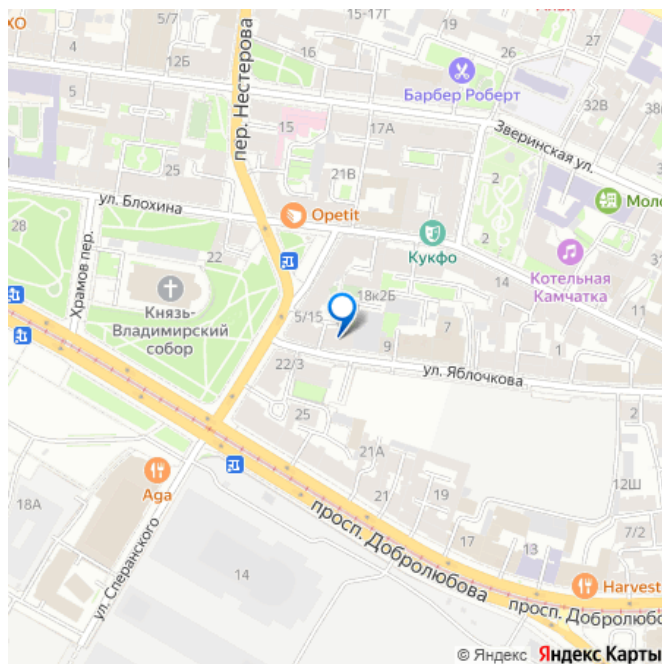
совмещенный

<https://spb.move.ru/objects/9288256086>

**Пресняков и партнёры, Пресняков и партнёры**

**79117966490**

для заметок



Вид из окна

на улицу

Ремонт

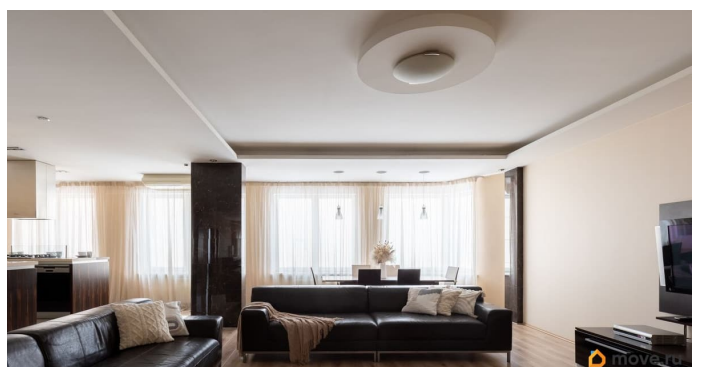
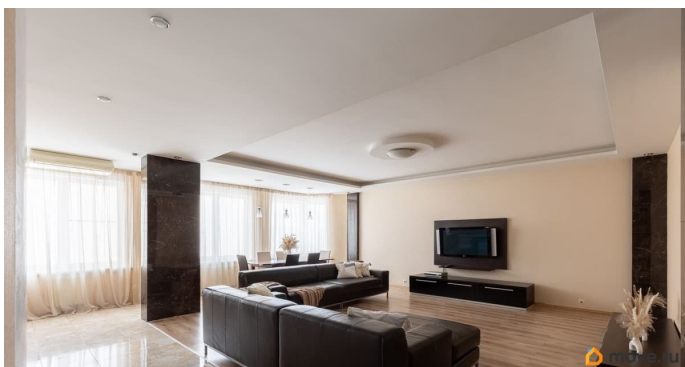
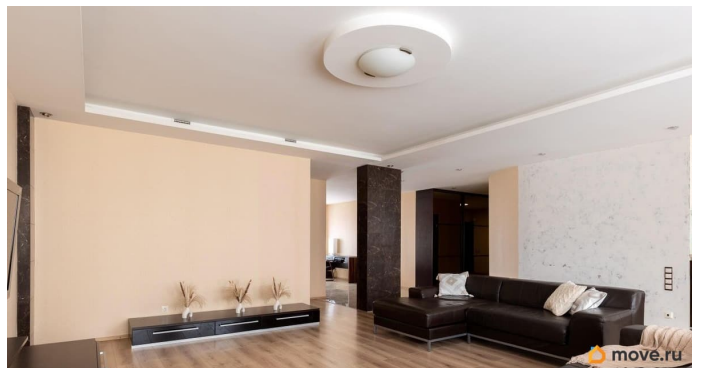
дизайнерский

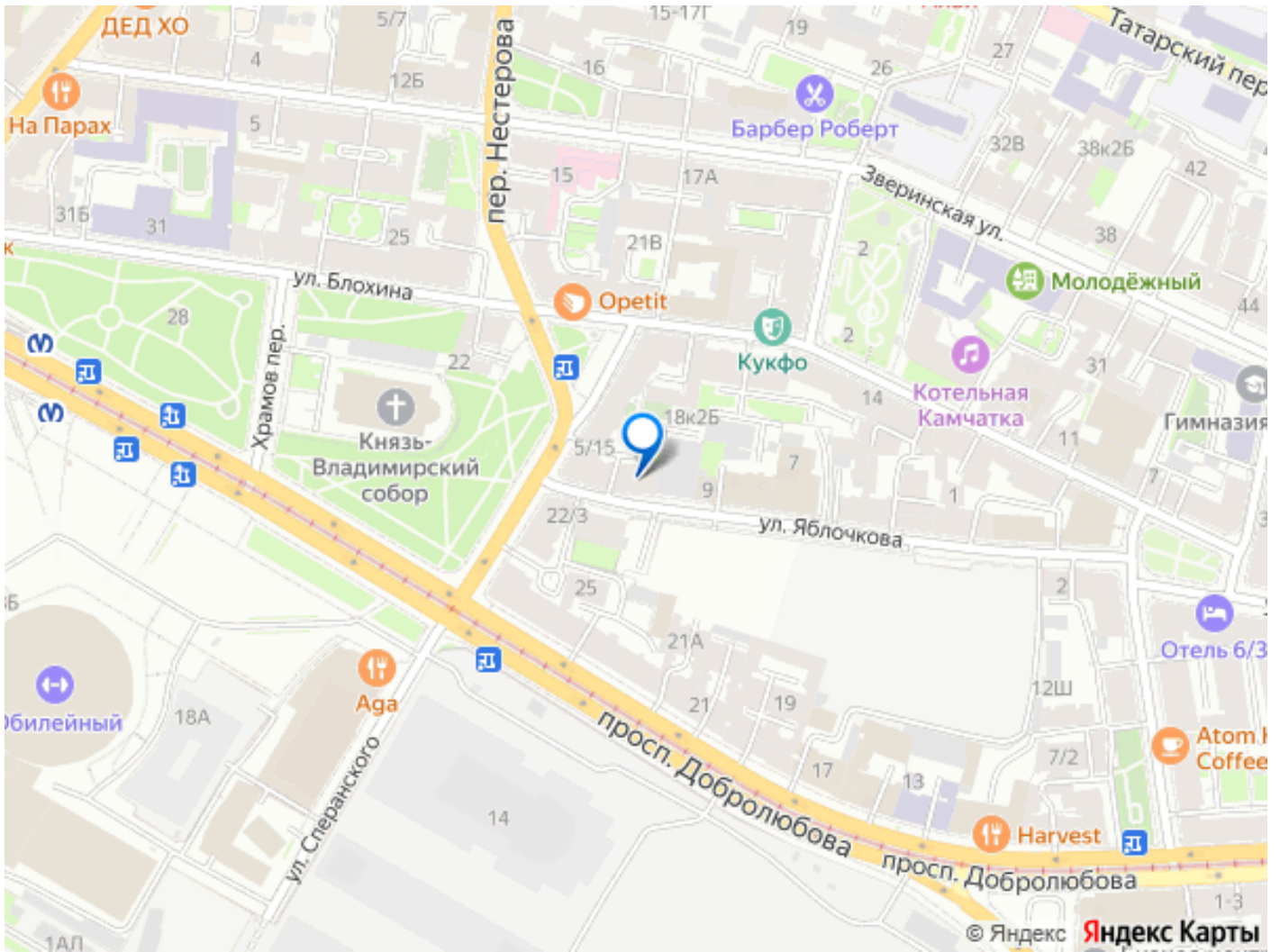
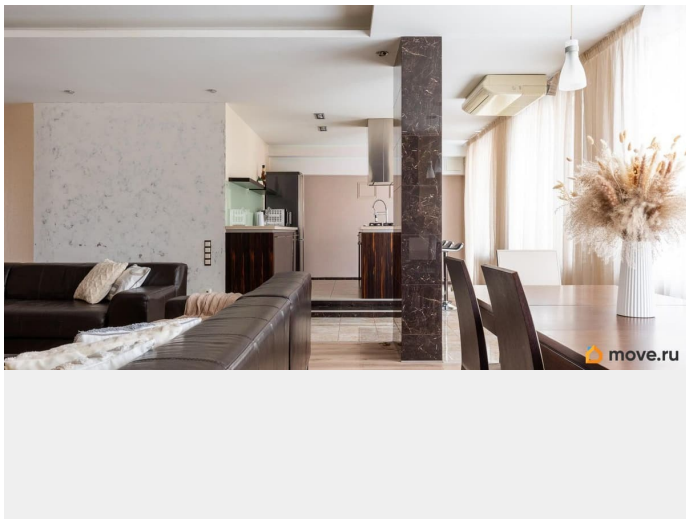
интернет, мебель, мебель на кухне, телевизор, стиральная машина, холодильник, лифт, парковка

## Описание

Добрый день! Предлагается в долгосрочную аренду от 11 месяцев эксклюзивная квартира в исторической части Петроградской стороны Клубный дом | Авторский интерьер | Приватность 249 000 ? / месяц + КУ 172 м? | 5 этаж Санкт-Петербург, ул. Яблочкова, 11 О квартире Просторная квартира с авторским интерьером и продуманной планировкой для комфортной жизни в центре города. Формат — две изолированные спальни и большое общее пространство гостиной, объединённой с кухней. Из окон видно Петропавловский собор, создающий редкое ощущение исторического контекста Петербурга. Интерьер и оснащение Авторский дизайн в спокойной, благородной палитре Качественная мебель и встроенные решения Кухня с премиальной бытовой техникой Сценарное освещение Система кондиционирования Приточно-вытяжная вентиляция Приватные зоны Две изолированные спальни Полноценная гардеробная комната Санузел с ванной и отдельной душевой Балкон Дом Клубный дом — всего 10 квартир Закрытая охраняемая территория Видеонаблюдение Собственная котельная Парковочное место Ухоженные холлы и спокойное соседство Локация Петроградская сторона — исторический центр, где сочетаются статус и тишина. Пешая доступность до метро, набережных,

ресторанов и культурных объектов. Условия •  
Долгосрочная аренда • Обеспечительный  
платеж в размере месячной арендной платы  
• Комиссия 50% • Показы по  
предварительной договорённости





Move.ru - вся недвижимость России