

🕒 Создано: 16.01.2026 в 13:24

Обновлено: 16.01.2026 в 14:00

**Санкт-Петербург, Каменноостровский  
проспект, 26-28**

**275 000 ₽**

Санкт-Петербург, Каменноостровский проспект, 26-28

Округ

[СПБ, Петроградский район](#)

Улица

[проспект Каменноостровский](#)

## Квартира

Количество комнат

3

Жилая площадь

88.9 м<sup>2</sup>

Площадь кухни

31.8 м<sup>2</sup>

Общая площадь

177.3 м<sup>2</sup>

Этаж

6/6

## Детали объекта

Тип сделки

Сдаю

Раздел

[Квартиры](#)

лифт, парковка

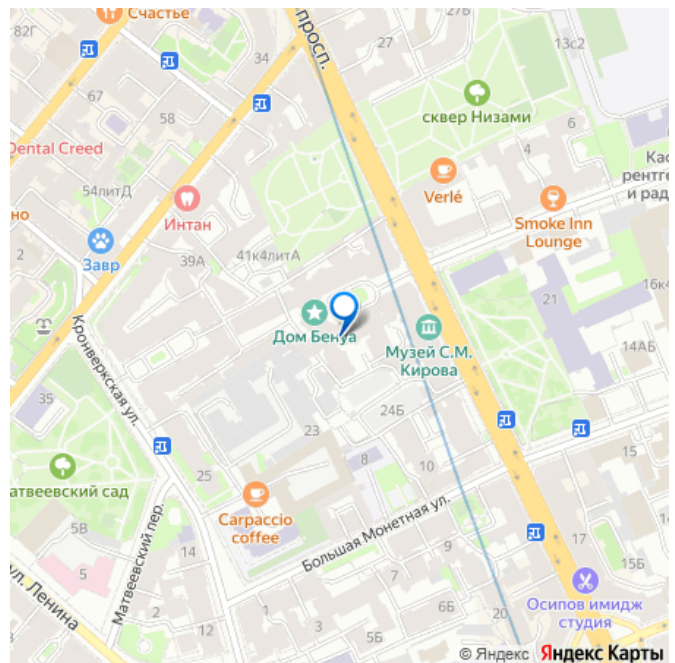
## Описание

<https://spb.move.ru/objects/9288026835>

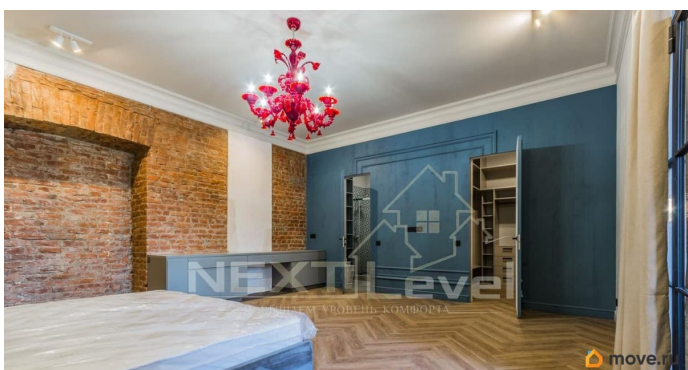
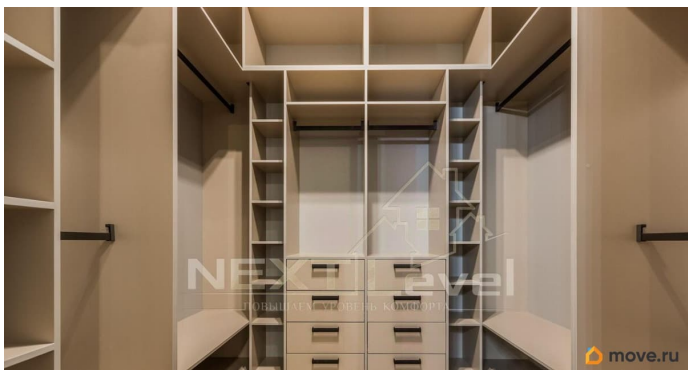
**NEXT Level, NEXT Level**

**79118132720,7981232  
4547**

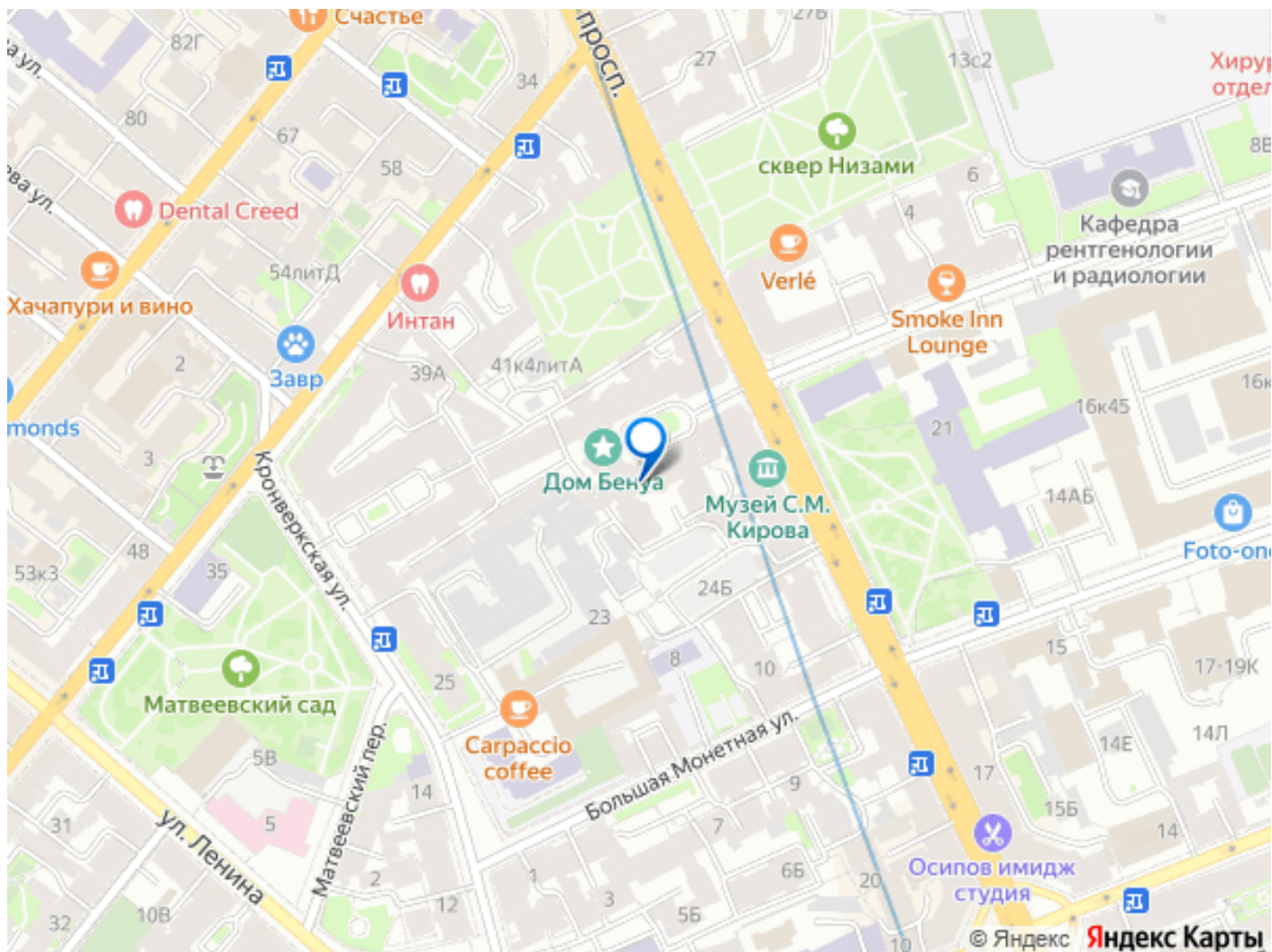
для заметок



Эксклюзивное предложение! Сдаётся на длительный срок дизайнерская трёхкомнатная квартира в стиле ЛОФТ в знаменитом ЖК «Дом Бенуа», в Петроградском районе, в пешей доступности до станции метро Петроградская, по адресу: пр. Каменноостровский 26-28. В квартире выполнен дорогостоящий авторский ремонт, с применением высококачественных и экологически безопасных материалов. Оборудована мебелью и бытовой техникой премиум-класса, абсолютно всё под заказ от ведущих производителей премиум сегмента. Трековые светильники, на полу кварцвинил. По планировке состоит из: прихожей с окном и гардеробной с дверью скрытого монтажа, просторной кухни, гостиной с зонированием, мастер-спальни в стиле Лофт с гардеробной и санузлом с душевой кабиной, коридора, совмещённого санузла с отдельно стоящей ванной, хозяйственной комнаты со стиральной машиной и множеством мест для хранения всего необходимого, второй спальней комнаты с двумя встроенными шкафами. Двор закрытый, находится под круглосуточной охраной и видеонаблюдением, парадный вход, консьерж-сервис, новый лифт. Интеллигентные соседи. Парковка во дворе платная, около 5 тысяч рублей в месяц за шлагбаумом. Все объекты социальной инфраструктуры в непосредственной близости, школы, гимназии, детские сады, спортклубы, кафе) БЕЗНАЛИЧНАЯ ФОРМА ОПЛАТЫ НА ИП ВОЗМОЖНА!!!







Move.ru - вся недвижимость России