

Создано: 02.10.2025 в 13:43

Обновлено: 20.01.2026 в 18:52

**Санкт-Петербург, Шишмаревский
переулок, 18**

199 000 ₽

Санкт-Петербург, Шишмаревский переулок, 18

Округ

[СПБ, Приморский район](#)

Улица

[Шишмаревский переулок](#)

Квартира

Количество комнат

3

Жилая площадь

90 м²

Площадь кухни

20 м²

Общая площадь

180 м²

Этаж

2/4

Детали объекта

Тип сделки

Сдаю

Раздел

[Квартиры](#)

Тип санузла

совмещенный

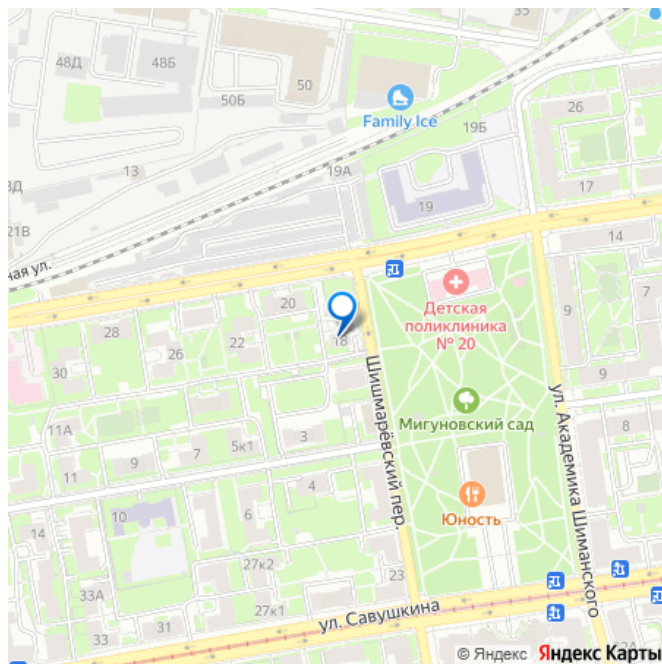
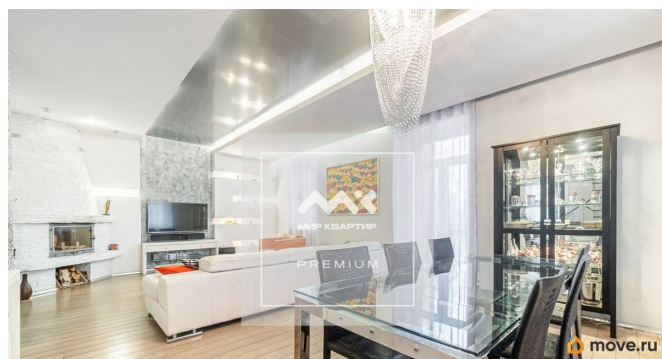
Вид из окна

<https://spb.move.ru/objects/9285407498>

**Елизавета Бабкина, Мир Квартир
PREMIUM**

79812801288

для заметок



на улицу

Ремонт

дизайнерский

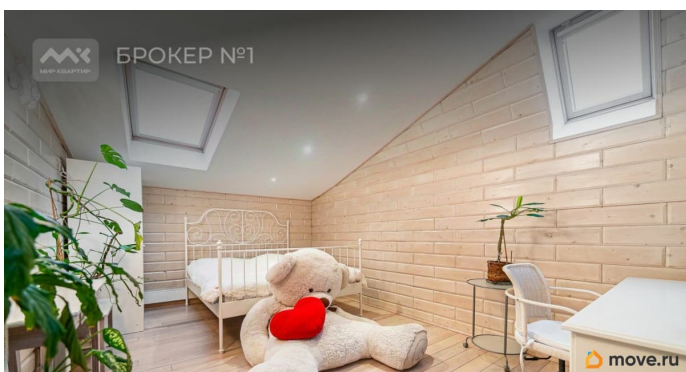
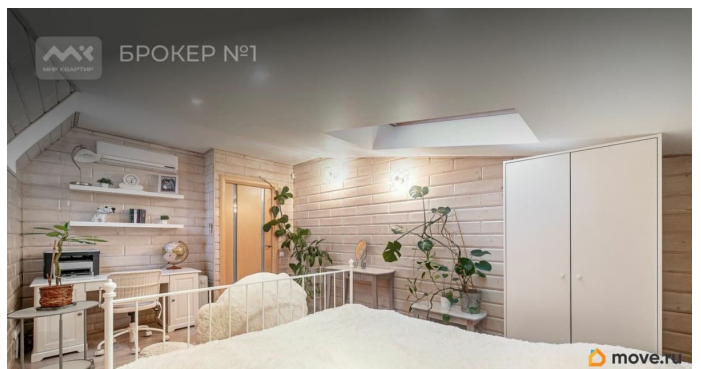
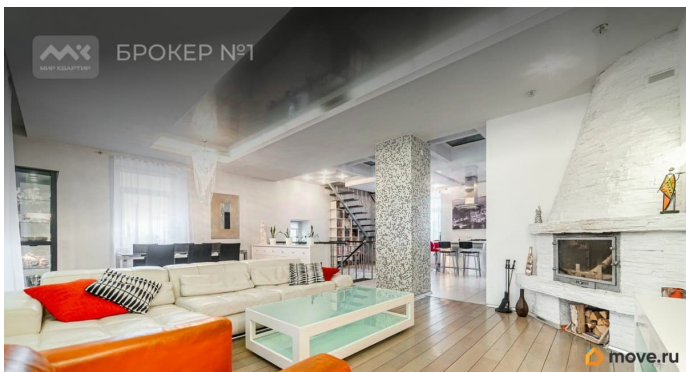
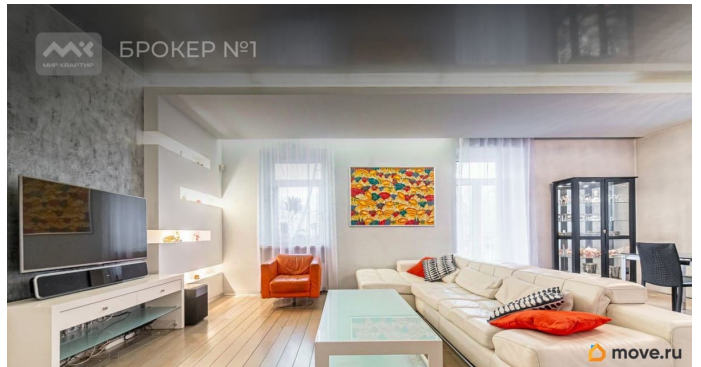
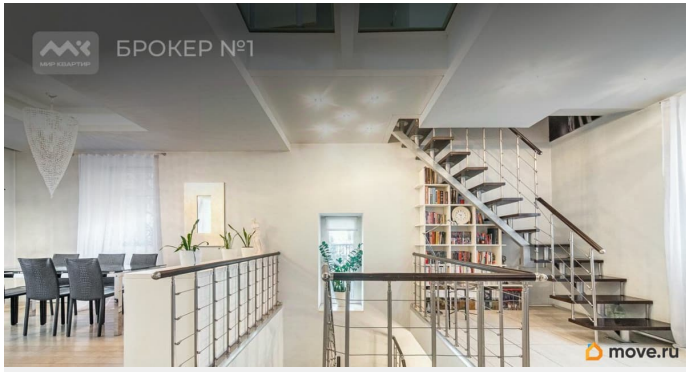
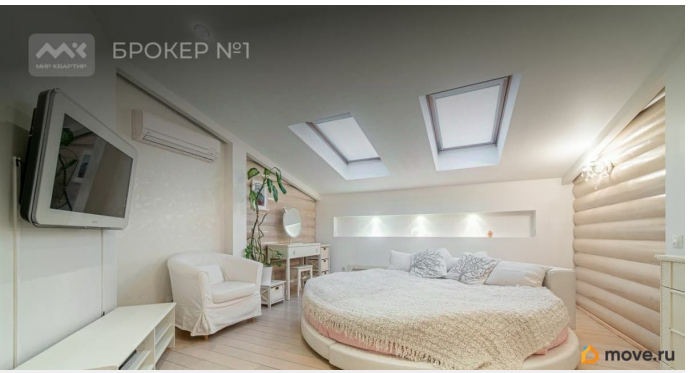
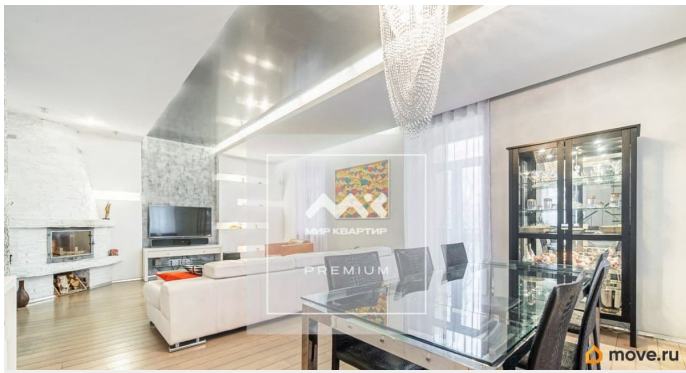
Заселение с детьми

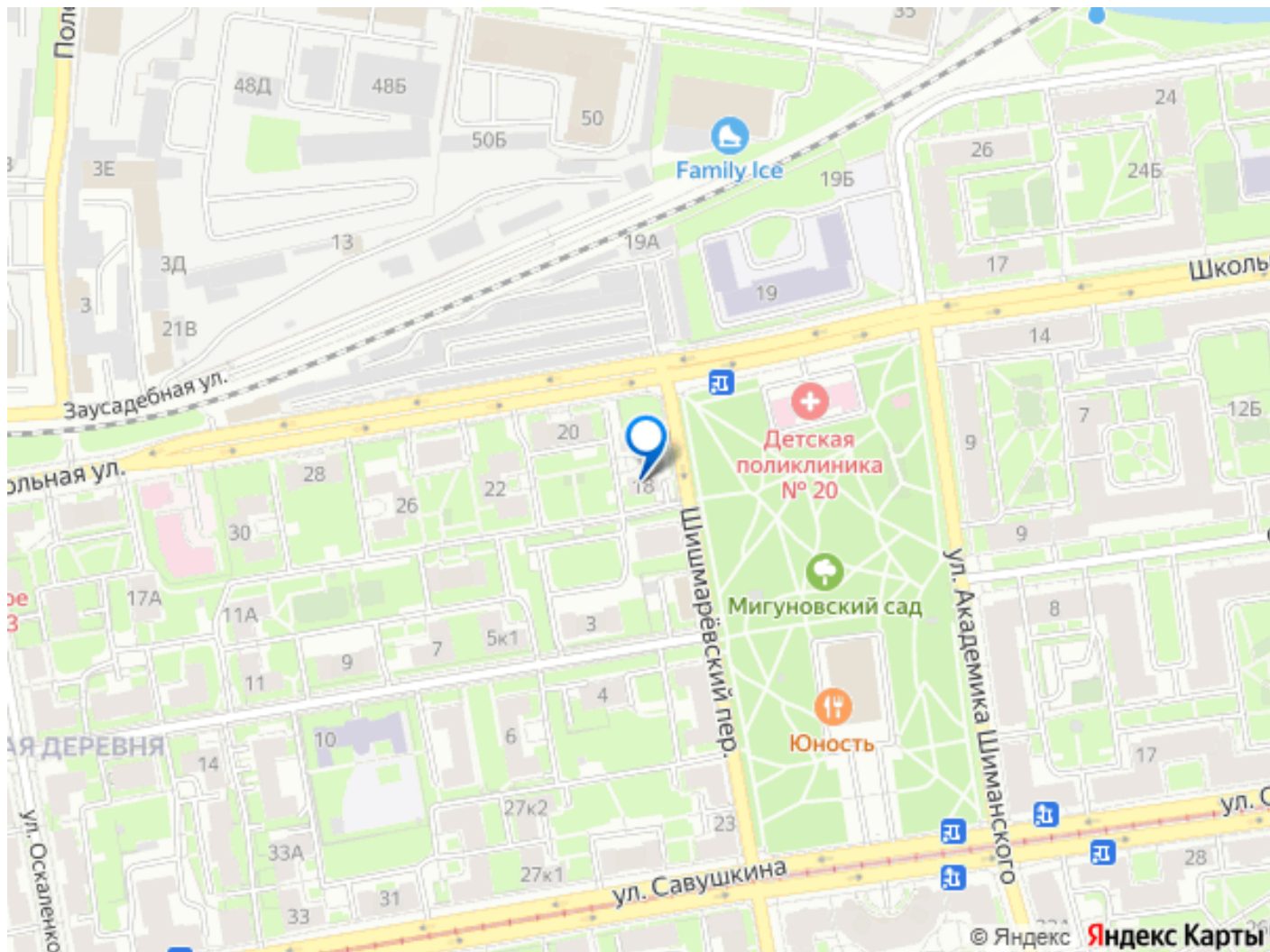
да

интернет, мебель, мебель на кухне, телевизор, стиральная машина, холодильник, парковка

Описание

Арт. 32192770 Оазис загородной жизни в 10ти минутах от метро Черная речка. Сдаётся великолепная многоуровневая квартира вблизи Елагина острова. Очень зелёный район с преимущественно малоэтажной застройкой. Общая площадь квартиры 180 метров. 1ый этаж: прихожая. 2ой этаж: открытое пространство около 60ти кв. метров, разделенное на зоны кухни, гостиной с красивейшим камином, столовой и санузла. Зий этаж: мансарда с двумя уютными спальнями по 20кв. метров, функциональная гардеробная комната и большой санузел с гидромассажной ванной. Квартира укомплектована всей необходимой мебелью и техникой. Собственный вход. Возможность парковать автомобиль во дворе около дома. На длительный срок для семьи. Предлагаем ПРЕМИАЛЬНОЕ обслуживание для требовательных клиентов. Оперативно организуем просмотр, предоставим полную информацию по объекту. 20 лет работы с требовательными клиентами подготовили нас к решению ВАШИХ сложных задач. Будем рады знакомству! Ул. Рубинштейна, д.8.





Move.ru - вся недвижимость России