

🕒 Создано: 03.02.2026 в 11:55

Обновлено: 04.02.2026 в 15:33

Агент

79812023053

**Санкт-Петербург, 2-я Комсомольская
улица, 43**

37 500 ₽

Санкт-Петербург, 2-я Комсомольская улица, 43

Округ

[СПБ, Красносельский район](#)

Улица

[улица 2-я Комсомольская](#)

Квартира

Количество комнат

3

Жилая площадь

33 м²

Площадь кухни

5.5 м²

Общая площадь

42 м²

Этаж

2/5

Детали объекта

Тип сделки

Сдаю

Раздел

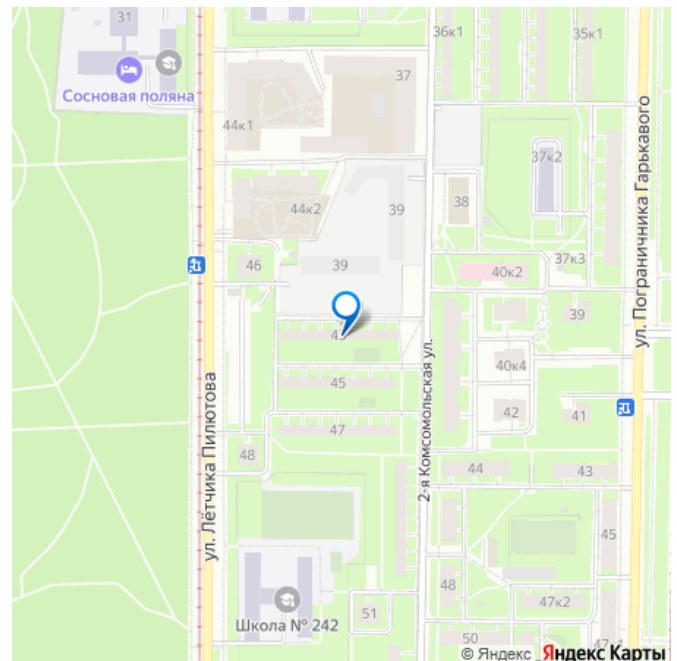
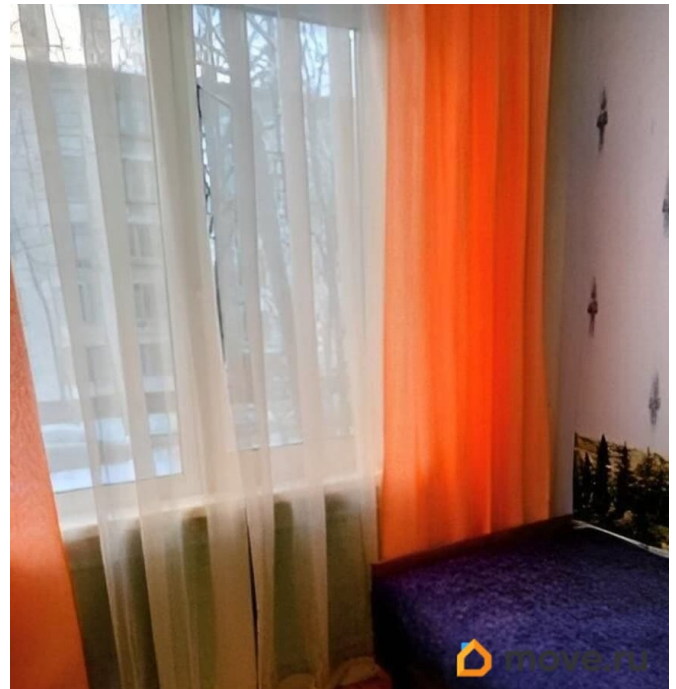
[Квартиры](#)

Вид из окна

во двор

Ремонт

для заметок



Заселение с детьми

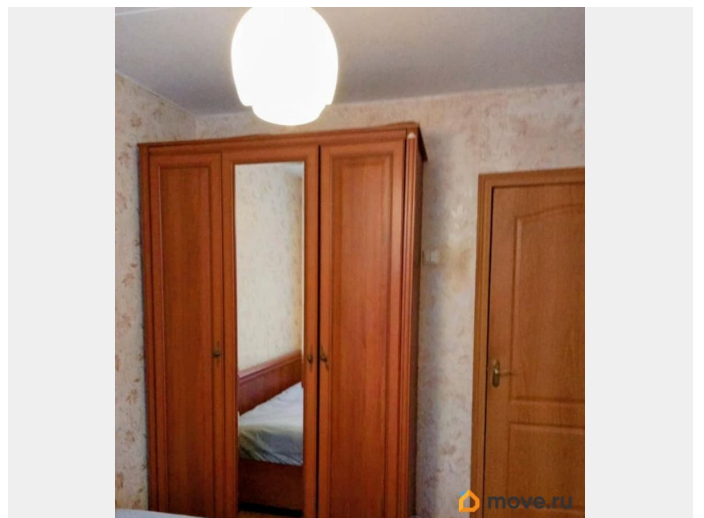
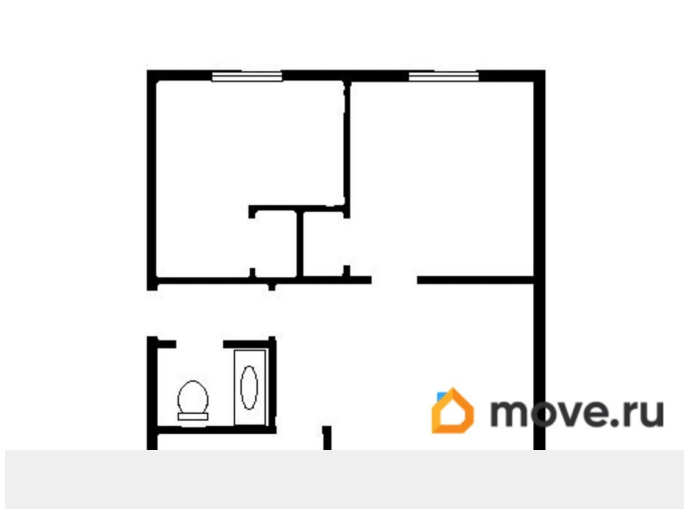
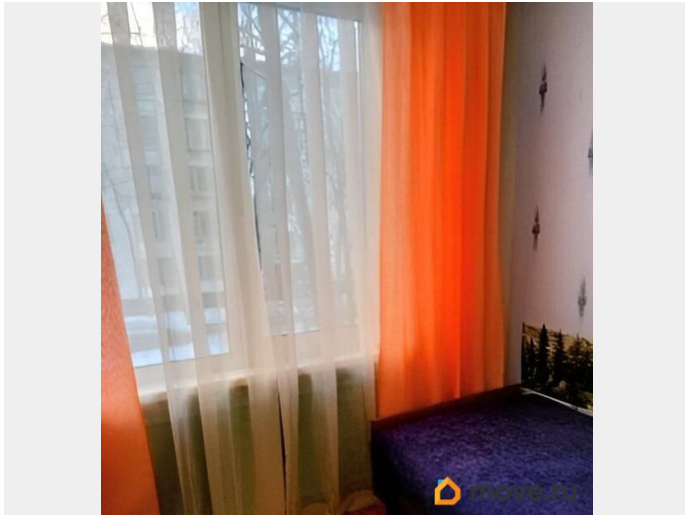
да

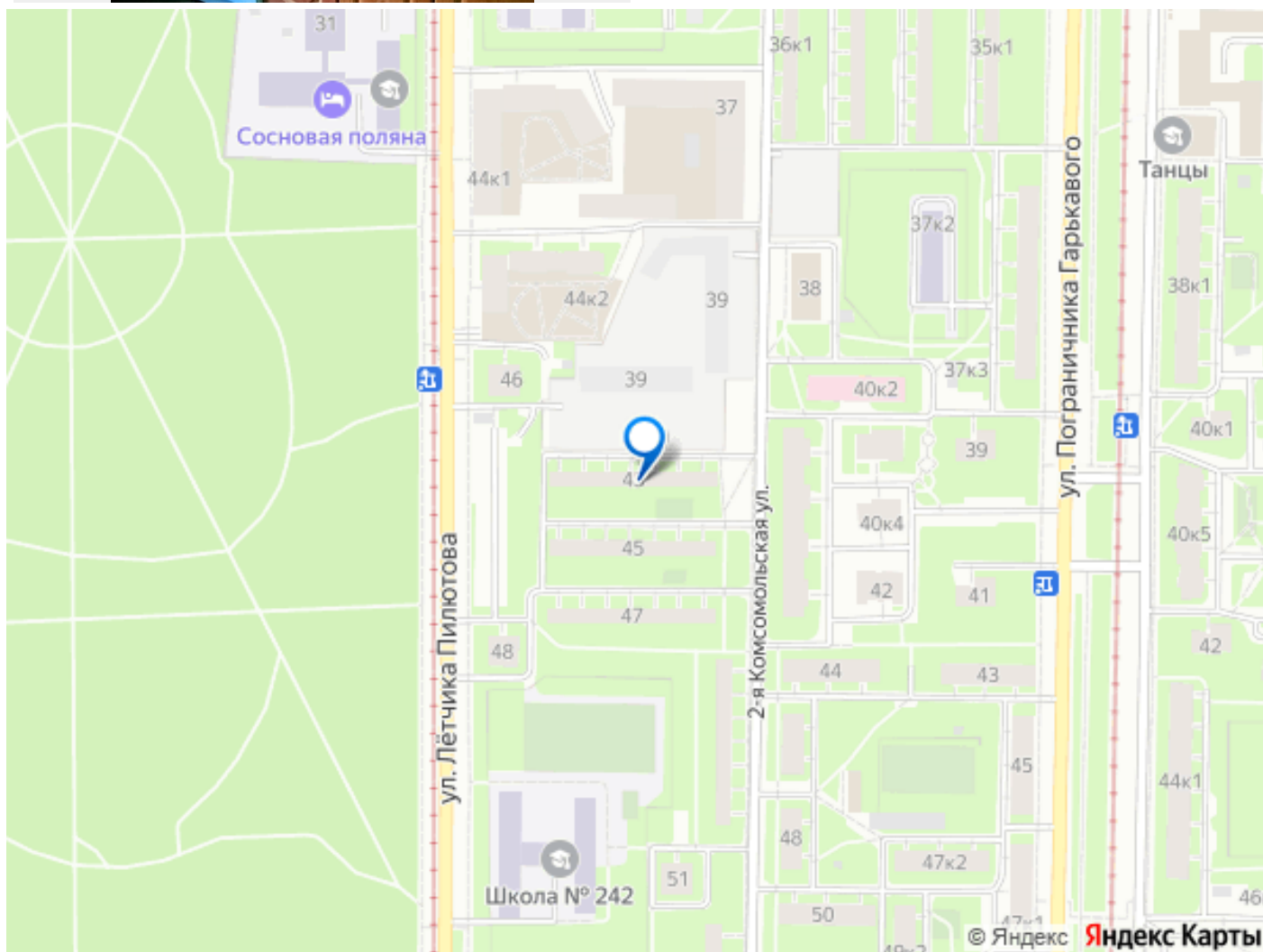
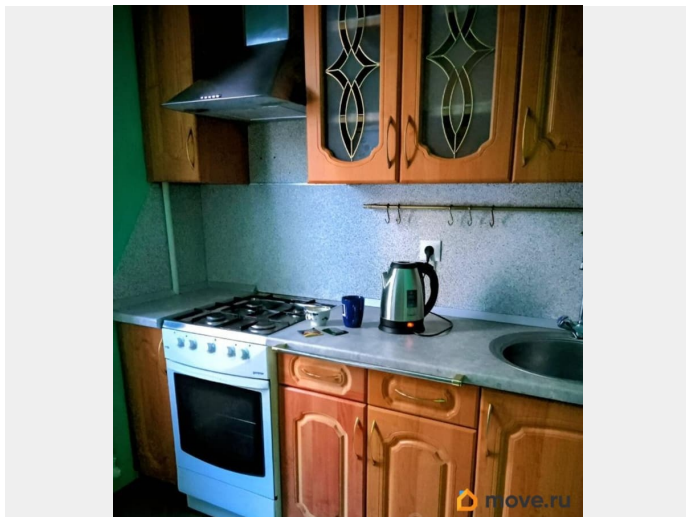
интернет, мебель, мебель на кухне, телевизор, стиральная машина, холодильник, лифт, парковка

Описание

Уютная 3-комнатная квартира в Красносельском районе, м. Пр. Ветеранов
Адрес: Санкт-Петербург, ул. 2-я Комсомольская, д. 43, этаж: 2 из 5 | панельный дом 1962 г. | вид во двор
Параметры квартиры • Общая площадь: 42 м² | Жилая: 33 м² | Кухня: 5,5 м² • Высота потолков: 2,5 м • Планировка: смежно-изолированная (проходная комната 15,7 м²) • Санузел: совмещённый • Перекрытия: железобетонные | Отопление и газ: центральные Мебель и техника • Спальня (15,6 м²): двуспальная кровать • Детская (8,5 м²): односпальная кровать • Кухня: газовая плита Gorenje с духовкой, холодильник, электрочайник, посуда • Стиральная машина, интернет Квартира после косметического ремонта — чистая, светлая, готова к заселению! Условия заселения • Проживание с детьми разрешено • Без животных • Курение в квартире запрещено • Требуется оформление регистрации по месту пребывания (обязательно для всех) • Открытая парковка во дворе Инфраструктура рядом • Продуктовые магазины, аптеки — в шаговой доступности • Детские сады, школы, поликлиника — рядом • Парк Сосновая Поляна — 5 минут пешком • Детские площадки во дворе Транспорт • Ж/д станция Сосновая Поляна (до Балтийского вокзала) — 10 мин пешком • Автобусы, троллейбусы, трамвай до м. Пр. Ветеранов — ~20 мин •

Выезд на КАД — 15 минут на авто Стоимость
30 000 ?/мес. + коммунальные платежи по
счетчикам • Летом: ~5 600 ? | Зимой: ~7 500 ?
• Залог: 1 месяц Звоните для просмотра!
Квартира сдаётся надолго ответственным
арендаторам с регистрацией. -----
Примечание: у собственника могут быть
дополнительные пожелания к жильцам -
обсудите их в чате или по телефону





Move.ru - вся недвижимость России