

🕒 Создано: 30.03.2026 в 17:27

🔄 Обновлено: 30.03.2026 в 16:31

Санкт-Петербург, набережная Реки

Мойки, 24

190 000 ₺

Санкт-Петербург, набережная Реки Мойки, 24

Округ

[СПБ, Центральный район](#)

Квартира

Количество комнат

3

Жилая площадь

40 м²

Площадь кухни

8 м²

Общая площадь

53 м²

Этаж

1/3

Детали объекта

Тип сделки

Сдаю

Раздел

[Квартиры](#)

парковка

Описание

Предлагается в аренду офисное помещение площадью 53 кв. м на первой линии набережной реки Мойки, в одном из самых

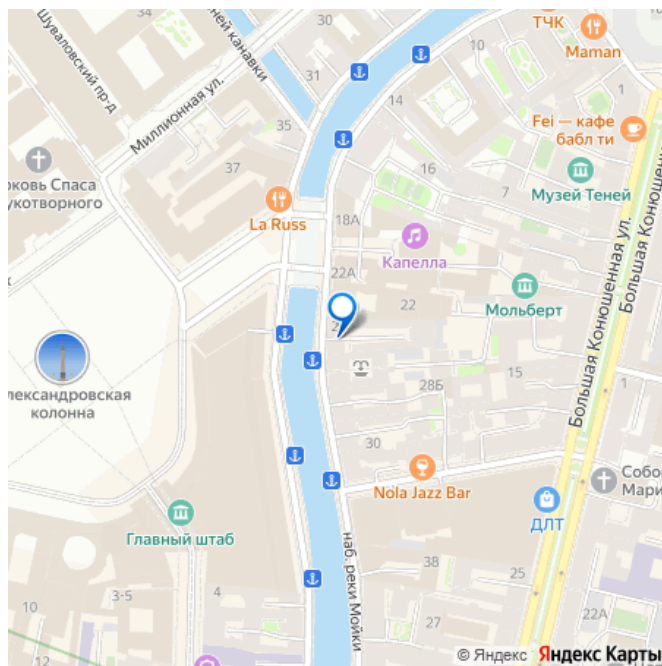
<https://spb.move.ru/objects/9292918818>

Алексей Лазин, BEYOND. ex-Engel

Volkers

79110895247

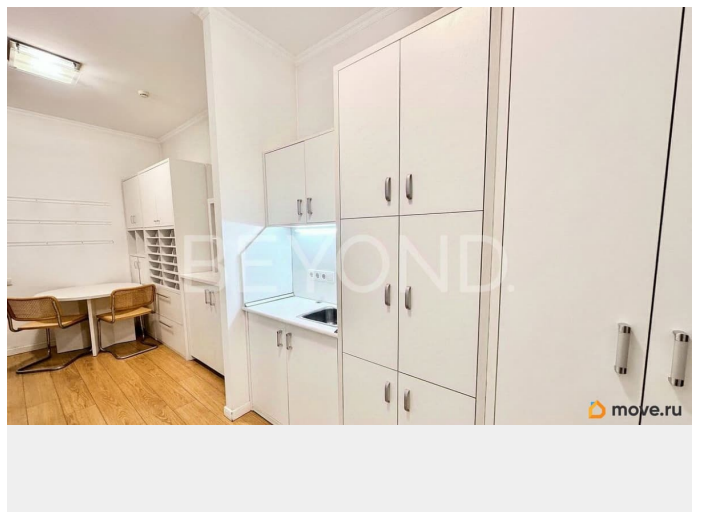
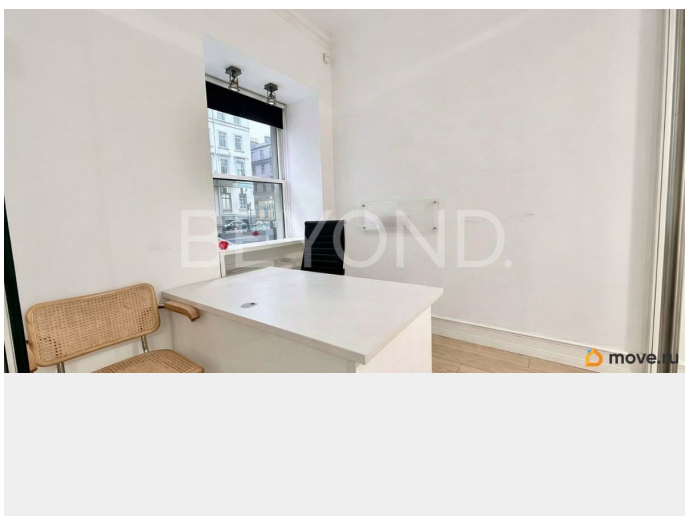
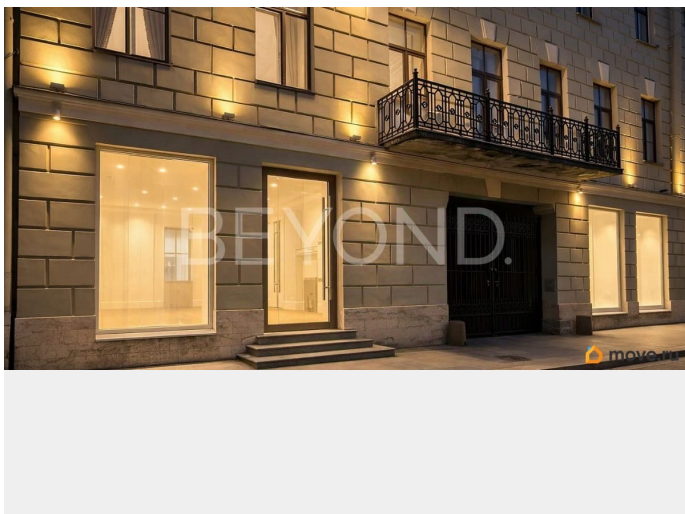
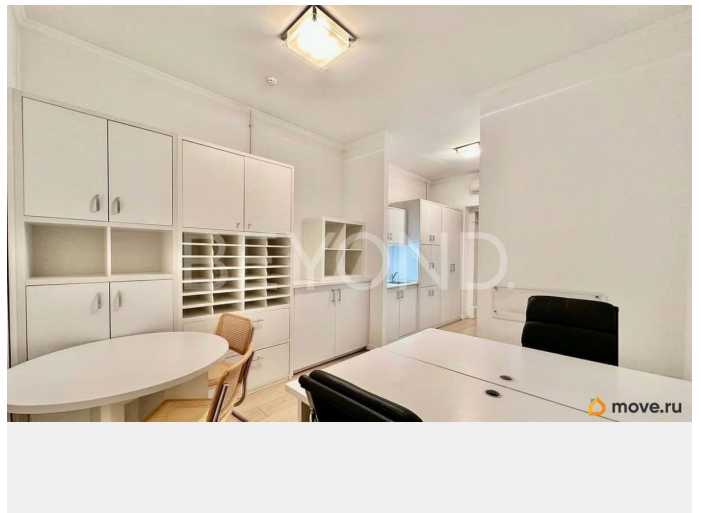
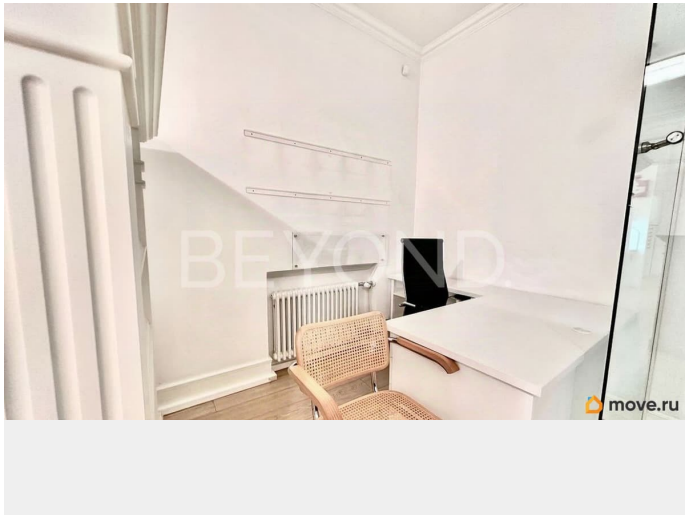
для заметок

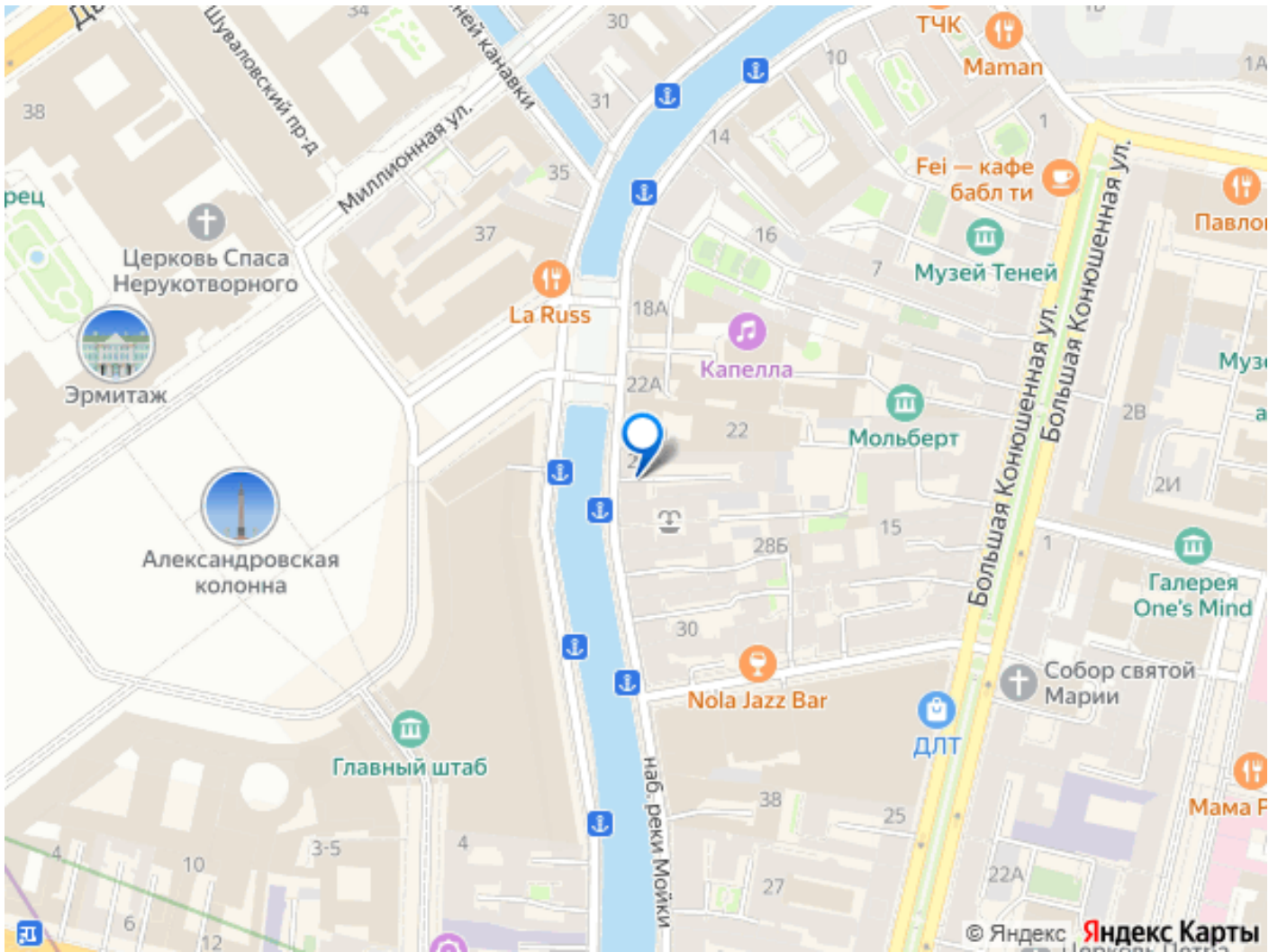


статусных и узнаваемых локаций исторического центра Санкт-Петербурга. Главное преимущество объекта — отдельный вход с набережной, что обеспечивает высокий уровень проходимости и формирует представительский формат для ведения бизнеса. Помещение расположено на 1 этаже и имеет функциональную планировку, включающую рабочие кабинеты, зону для переговоров, а также вспомогательные помещения. Окна ориентированы как на набережную, так и во внутренний двор, создавая баланс между открытостью и камерностью пространства. Выполнена отделка, позволяющая использовать помещение без дополнительных вложений — как для собственного офиса, так и для представительского пространства, бутика или консультационного формата.

Дополнительное преимущество — въезд в закрытый двор, где предусмотрена возможность парковки до 5 автомобилей, что является редким и ценным решением для центра Санкт-Петербурга. Набережная реки Мойки, дом 24 — одна из самых знаковых и престижных локаций исторического центра Санкт-Петербурга. Это часть так называемого «золотого треугольника» — территории, где сосредоточены главные архитектурные доминанты, культурные объекты и деловая активность города. В пешей доступности расположены Дворцовая площадь, Эрмитаж, Невский проспект, ключевые набережные и центральные маршруты города. Локация отличается высоким пешеходным и туристическим трафиком, что делает её особенно привлекательной для представительских офисов, шоурумов и клиентских пространств. Окружение формируют статусные здания, бутики, рестораны, галереи и культурные

институции, создавая среду, соответствующую премиальному уровню бизнеса. При этом набережная Мойки сохраняет более камерный ритм по сравнению с Невским проспектом, что обеспечивает баланс между деловой активностью и комфортом.





Move.ru - вся недвижимость России