

🕒 Создано: 14.04.2026 в 13:29

🔄 Обновлено: 15.04.2026 в 09:43

**Санкт-Петербург, Чкаловский проспект,  
34**

**68 000 ₽**

Санкт-Петербург, Чкаловский проспект, 34

Округ

[СПБ, Петроградский район](#)

Улица

[проспект Чкаловский](#)

## Квартира

Количество комнат

3

Высота потолков

3 м

Жилая площадь

37.1 м<sup>2</sup>

Площадь кухни

6.6 м<sup>2</sup>

Общая площадь

56.5 м<sup>2</sup>

Этаж

3/5

## Детали объекта

Тип сделки

Сдаю

Раздел

[Квартиры](#)

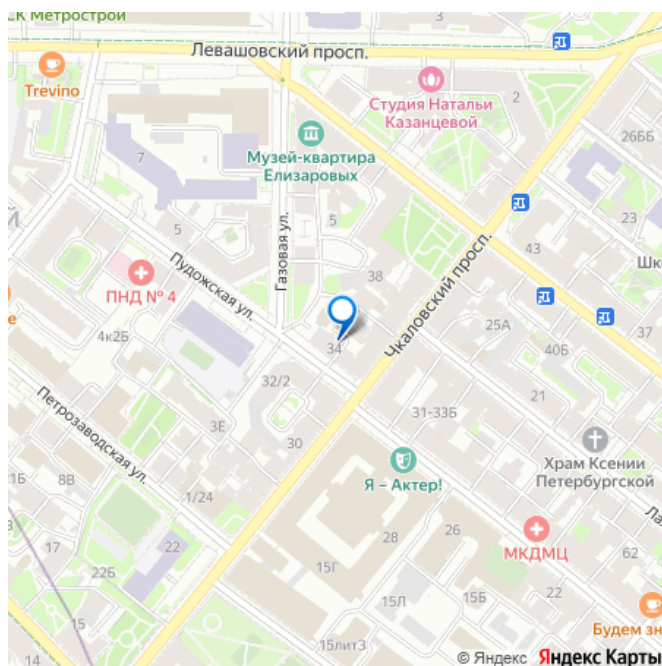
Тип санузла

<https://spb.move.ru/objects/9293641906>

**Собственник**

**79817961898,7981270  
7746**

для заметок



раздельный

---

Вид из окна

во двор

---

Ремонт

евро

---

Заселение с детьми

да

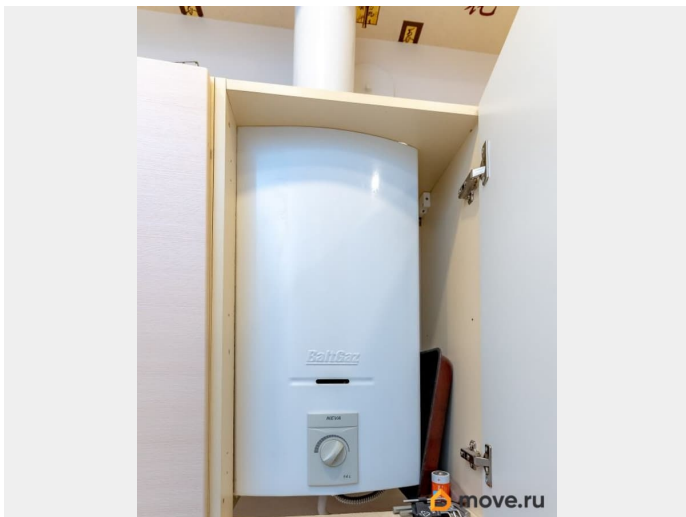
---

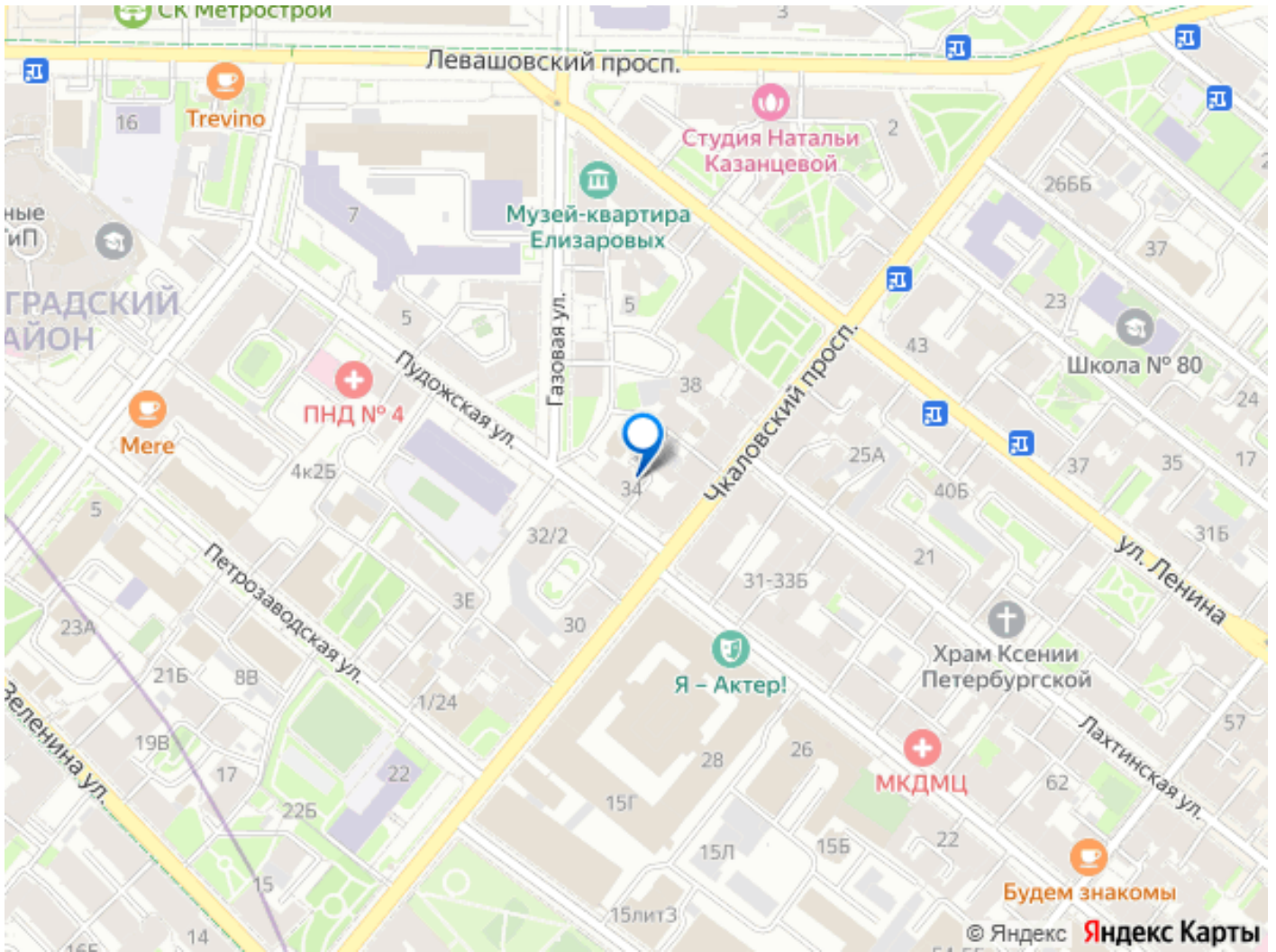
интернет, мебель, мебель на кухне, телевизор, стиральная машина, холодильник, лифт

### **Описание**

В престижном Петроградском районе, в исторической части СПб, ухоженная, светлая, тихая и теплая квартира в отличном состоянии, в 5ти. мин. от ст.м. Чкаловская. Удачная планировка, изолированные комнаты 12,6 м.кв + 11,9 м.кв. + 12,9 м.кв., есть все для комфортного проживания, мебель и бытовая техника. В прекрасном состоянии дом, парадная и территория двора. Закрытый двор, снаружи дома, внутри двора и на лестничных клетках установлены камеры видеонаблюдения. Развитая инфраструктура, все необходимое в шаговой доступности: школы, детские сады, гимназии и ВУЗы, поликлиники, мед. центры, аптеки, отделения банков, магазины, кафе, пекарни, рестораны и т.д. Рядом с домом Ораниенбаумский сад, Старо - Ленинский и Левашовский скверы, в 3х минутах - храм покровительницы нашего города, Ксении Петербургской. В пешей доступности музеи и театры, Ботанический сад, Петропавловская крепость, Александровский парк, планетарий, Ленинградский зоопарк. Стоимость аренды значительно ниже рынка, так как квартира выставлена на продажу. Сроки аренды оговариваются индивидуально.

60 000 + KY





Move.ru - вся недвижимость России