

🕒 Создано: 01.04.2026 в 00:33

🔄 Обновлено: 01.04.2026 в 00:24

Санкт-Петербург, улица Шаврова, 7К1

53 000 ₹

Санкт-Петербург, улица Шаврова, 7К1

Округ

[СПБ, Приморский район](#)

Улица

[улица Шаврова](#)

Квартира

Количество комнат

3

Жилая площадь

44 м²

Площадь кухни

7 м²

Общая площадь

57.4 м²

Этаж

3/9

Детали объекта

Тип сделки

Сдаю

Раздел

[Квартиры](#)

лифт, парковка

Описание

Арт. 133628936 **ВПЕРВЫЕ!!!** Сдается в

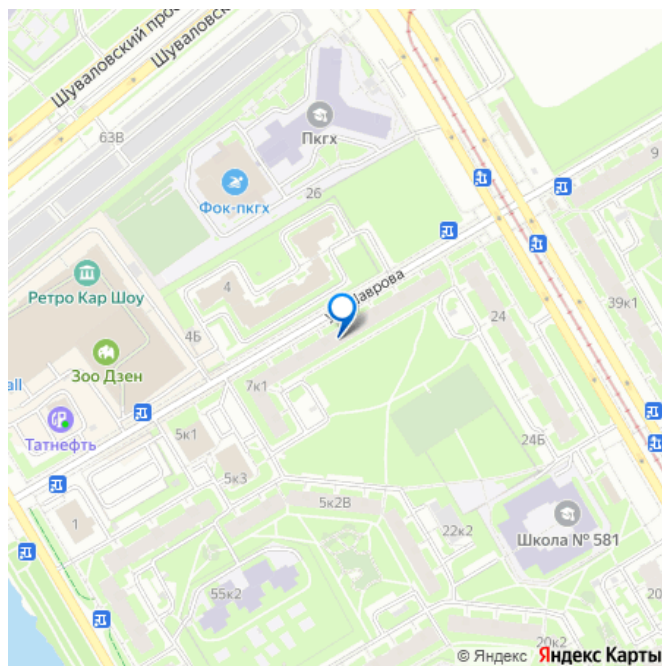
<https://spb.move.ru/objects/9293129856>

Яна Дулова, МАКРОМИР

НЕДВИЖИМОСТЬ

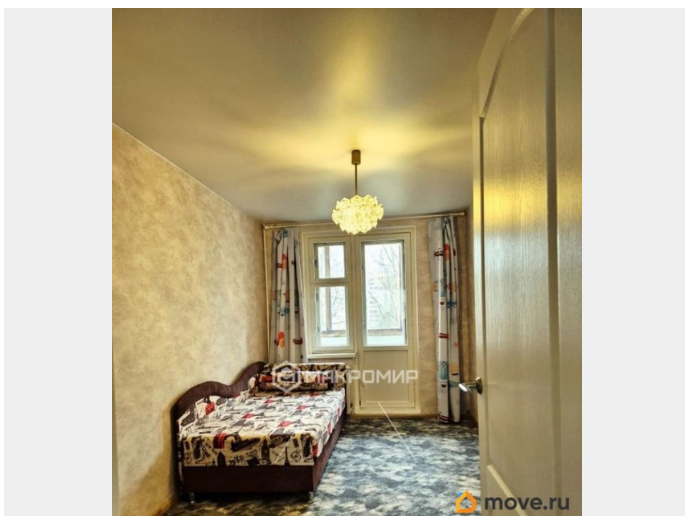
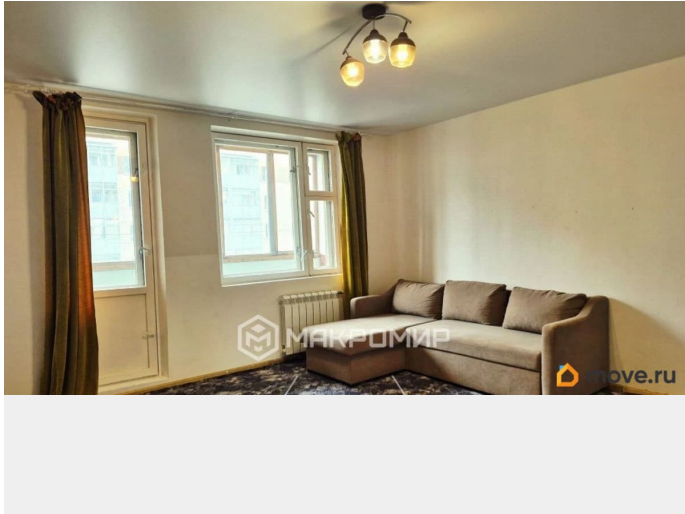
79117879937

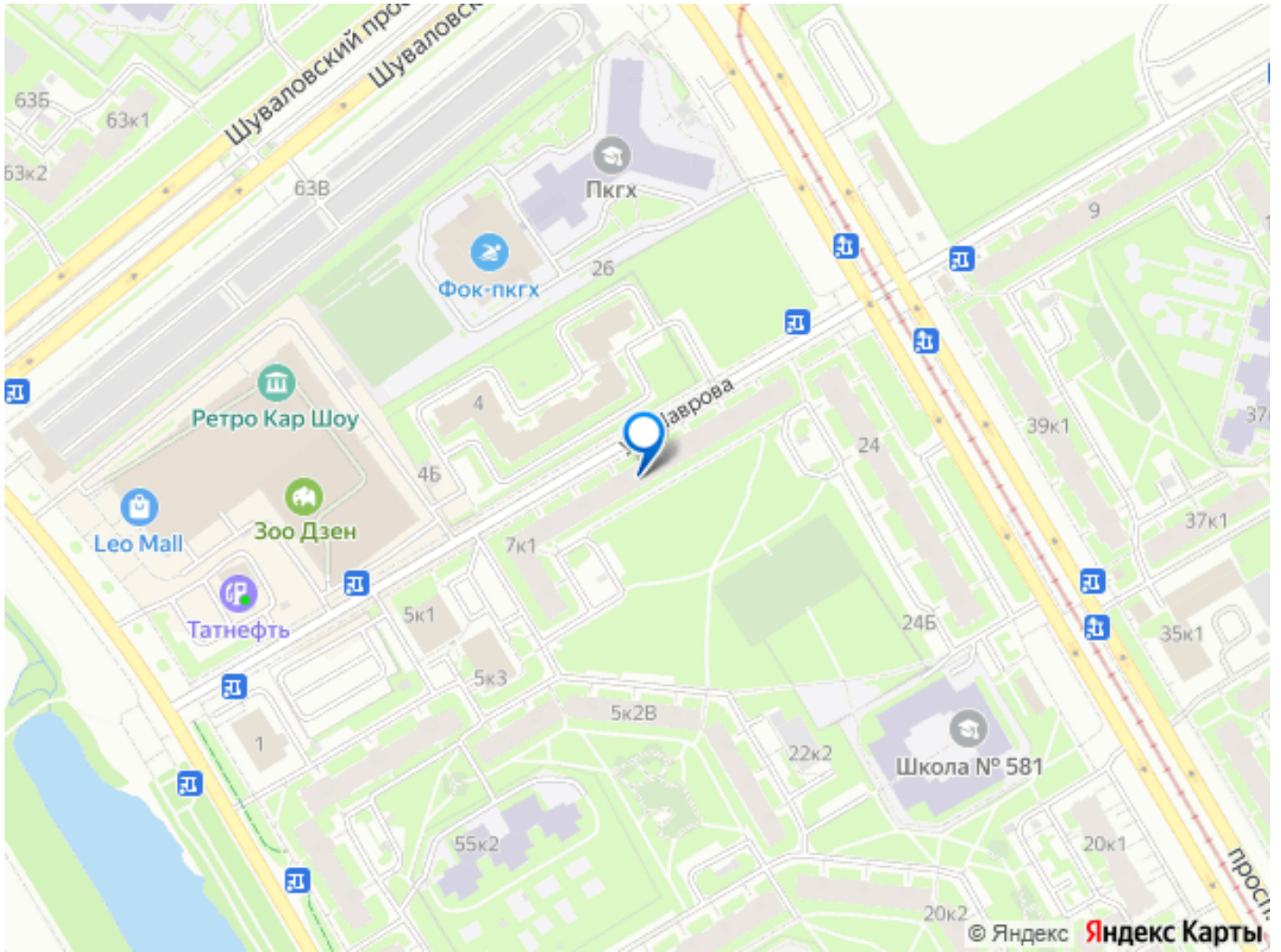
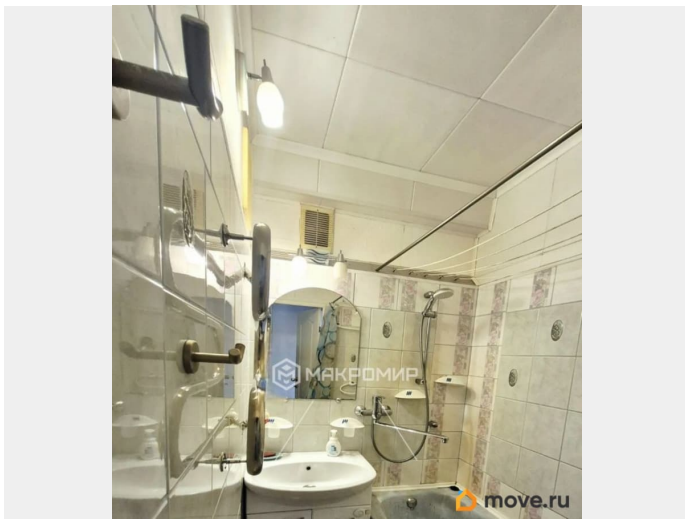
для заметок



долгосрочную аренду просторная и светлая частично меблированная трехкомнатная квартира в 7 мин. транспортом до м. Комендантский проспект в Приморском районе с видом на тихую, зеленую улицу и двор! Необходимую мебель и технику возможно приобрести в счет арендной платы за первый месяц аренды! Квартира и Дом: Квартира сдается впервые, без посторонних запахов, проживала интеллигентная семья; Сделан хороший ремонт, произведена замена электрики, сантехники, установлены новые двери во всех комнатах, заменены радиаторы; Новая мягкая мебель и техника соответствует фотографиям; Квартира расположена на 3 этаже; Общая площадь 57 м², кухня 7 м²; Комнаты: просторная гостиная 19 м², спальня 10 м², детская 15 м²; Две лоджии, СУ отдельный; Всего 4 квартиры на этаже. Замечательные дружные соседи! В доме был произведен капитальный ремонт, установлен новый лифт и произведен ремонт квартирных и лестничных площадок; Ведется круглосуточное видеонаблюдение; Во дворе находится большая парковочная зона, где всегда есть место для парковки! Инфраструктура: В пешей доступности продуктовые магазины, поликлиники, общеобразовательные школы, гимназии, лицей, гипермаркеты, рестораны, центры красоты и здоровья и крупные ТРК; Множество живописных мест для прогулок ИЗОТОВСКИЙ СКВЕР, ЛАСХТИНСКИЙ РАЗЛИВ, «ПАРК 300-ЛЕТИЯ САНКТ-ПЕТЕРБУРГА», «ЮНТОЛОВСКИЙ ЗАКАЗНИК»; До станции метро Комендантский проспект 7 мин. на транспорте, до м. Пионерская 20 мин. на транспорте; Остановка общественного транспорта в 5ти минутах от дома; Удобный выезд на КАД и ЗСД; В 2028 году будет открыта новая станция метро в 7 минутах

ходьбы от дома . Условия аренды: Комиссия 50%. Залог 100 % (возможно внести по частям). 48 000 р/мес + (КУ). Позвоните, и мы согласуем с Вами показ квартиры в удобное для Вас время!





Move.ru - вся недвижимость России