

**Санкт-Петербург, Комендантский
проспект, 56**

84 000 ₽

Санкт-Петербург, Комендантский проспект, 56

Округ

[СПБ, Приморский район](#)

Улица

[проспект Комендантский](#)

Квартира

Количество комнат

3

Площадь кухни

20 м²

Общая площадь

58 м²

Этаж

14/23

Детали объекта

Тип сделки

Сдаю

Раздел

[Квартиры](#)

Тип балкона

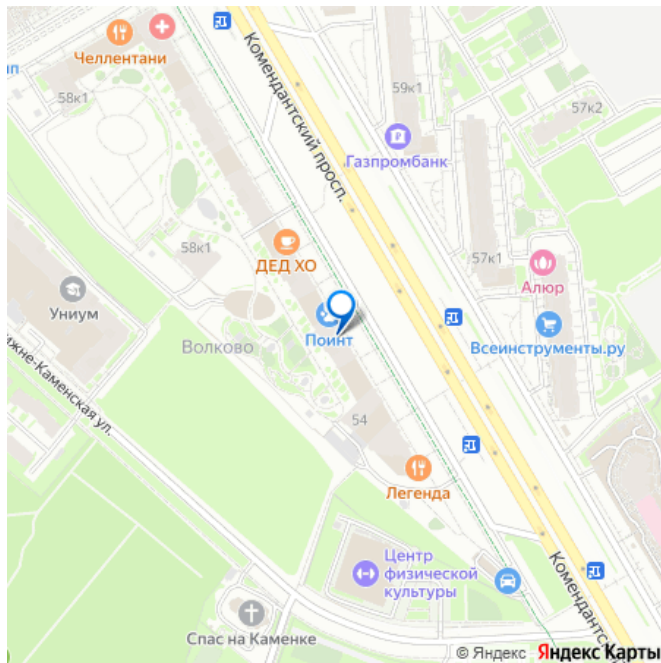
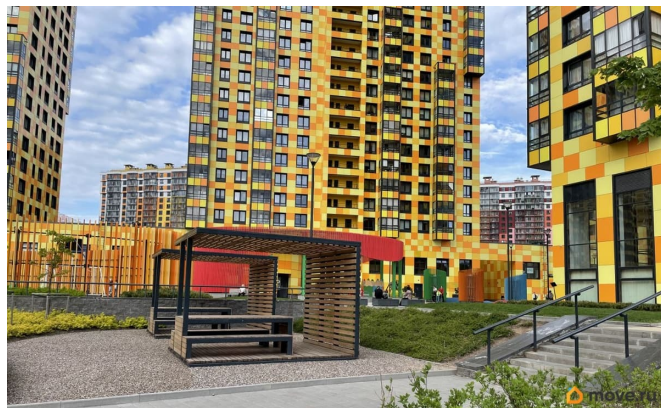
балкон

Тип санузла

совмещенный

Вид из окна

для заметок



на улицу

Ремонт

дизайнерский

Квартира в новостройке

да

Год сдачи

2020 г.

Заселение с детьми

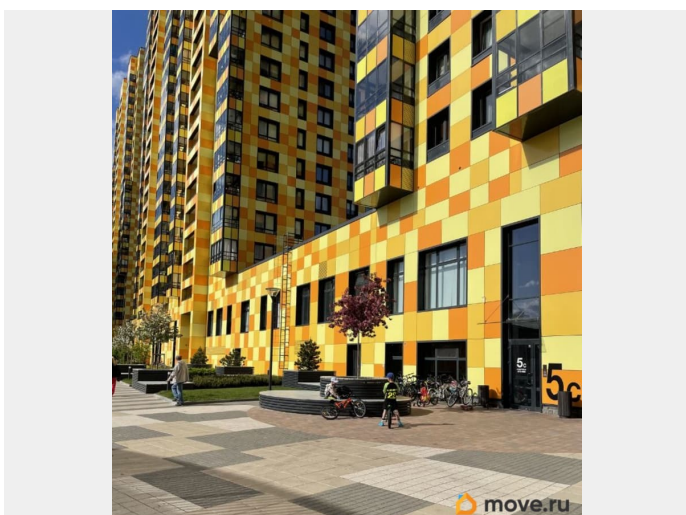
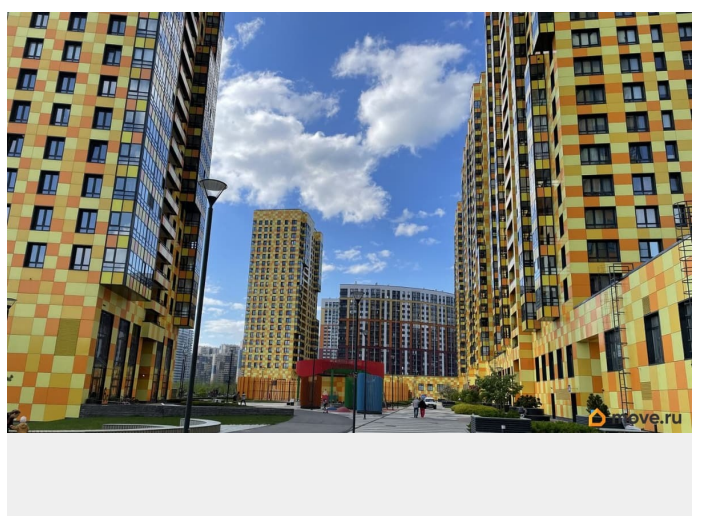
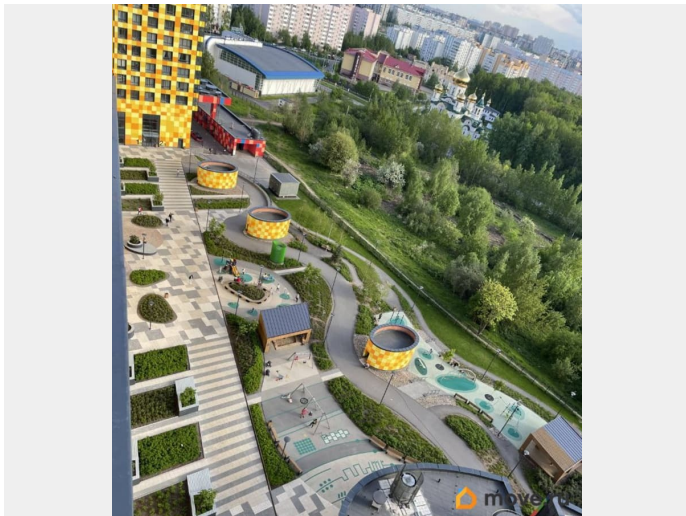
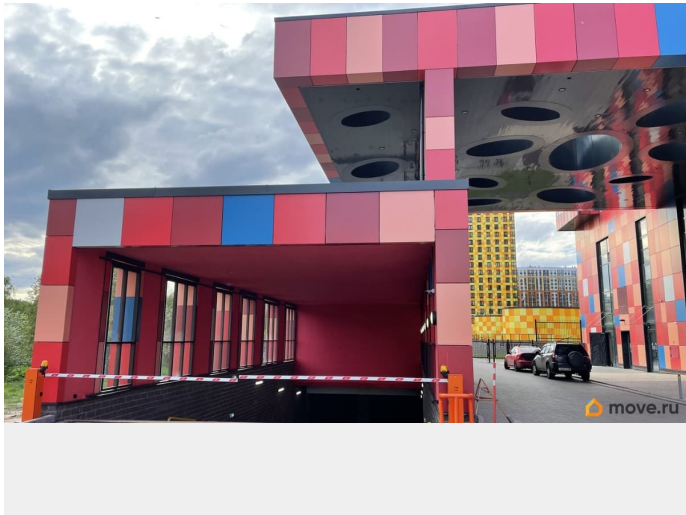
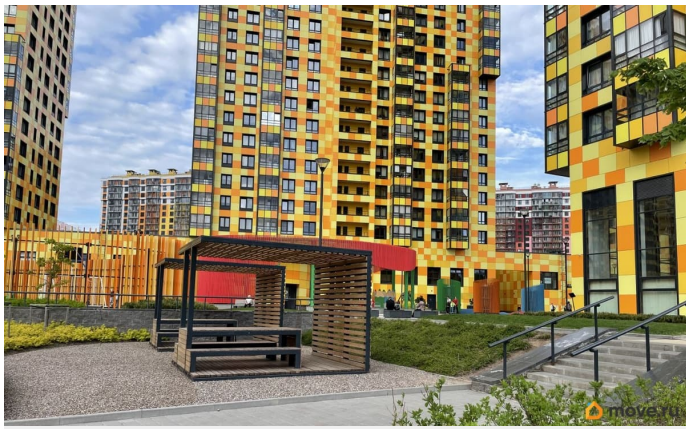
да

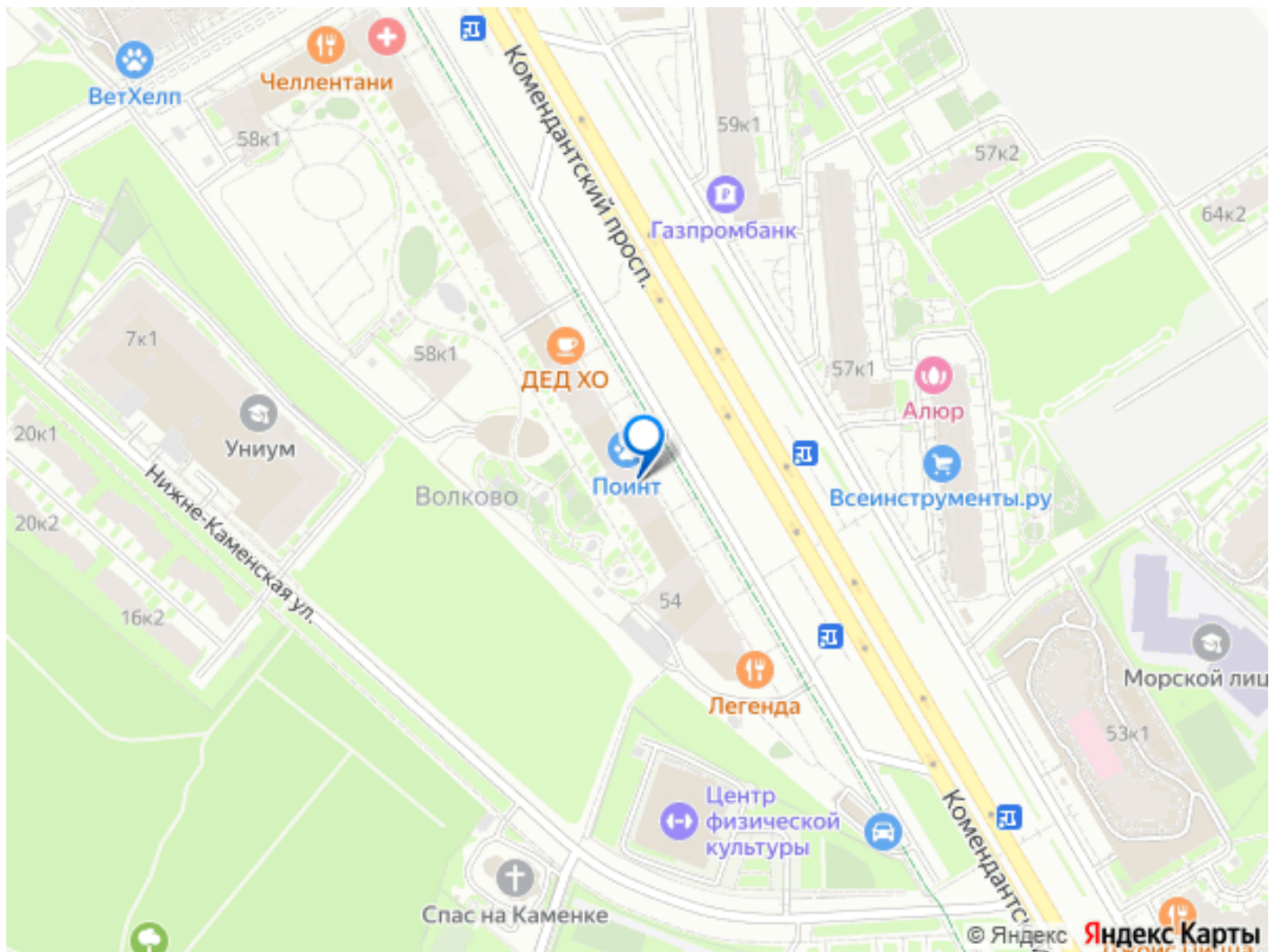
интернет, мебель, мебель на кухне, телевизор, стиральная машина, холодильник, лифт, парковка

Описание

Сдаётся в жилом комплексе комфорт+-класса «Легенда Комендантского» замечательная евротрёшка общей площадью 58м?. За квартирой закреплено место в паркинге. В жилом комплексе установлена система «Умный дом» - автоматическая передача данных счётчиков. В коридоре встроен мини-планшет, где можно посмотреть двор и входы в комплекс по камерам в онлайн-режиме, а также проверить данные счётчиков, почитать уведомления от УК. Приложение Квадо, где можно оставить заявку УК, если что-то сломалось/пошло не так. Благоустроенная придомовая территория: беседки для чтения и отдыха, детские площадки, футбольная закрытая площадка, газоны. Закрытая территория, круглосуточная охрана и диспетчерская, колясочные, велосипедные, видеонаблюдение, детская и спортивная площадки, видеодомофон. Квартира общей площадью 58м? имеет удобную планировку: кухня-гостиная 20м? с встроенной дорогой и качественной бытовой техникой, спальня

12м?, детская комната 12м?, большая и функциональная гардеробная 10м?, совмещённый санузел 9м?, балкон 4м?.
Квартира двусторонняя. В КУХНЕ-ГОСТИННОЙ имеется: встроенная кухонная мебель с доводчиками, двухспальный диван, тв-плазма, холодильник, духовой шкаф, варочная панель, обеденная барная стойка, стулья, микроволновая печь, кофемашина, стенка, двухспальный диван, ковёр. В ДЕТСКОЙ КОМНАТЕ полутороспальный диван-кровать с ортопедическим матрасом, письменный стол, компьютерный стул, книжный шкаф, платяной шкаф. В СПАЛЬНЕ (комната с балконом) два платяных шкафа, комод, тв, диван с ортопедическим матрасом, письменный стол. ВСЯ МЕБЕЛЬ В КВАРТИРЕ дорогая и качественная. Отличная инфраструктура : ЗСД , парк 300-летия Петербурга, Юнтоловский лесопарк, 4 школы, МОРСКОЙ ЛИЦЕЙ, несколько детских садов, сеть крупных супермаркетов и торговых центров в пешей доступности. На первых двух этажах коммерция. Есть все! Стоматологии, клиники, магазины, салоны красоты, рядом лента, леруа мерлен (все в пешей доступности), 2 ТРЦ. Рассмотрим семью с ребёнком от 5-ти лет, пару. Арендная плата 78000 руб/мес, плюс коммунальные услуги, залог. ----- Примечание: у собственника могут быть дополнительные пожелания к жильцам - обсудите их в чате или по телефону





Move.ru - вся недвижимость России