

🕒 Создано: 24.03.2024 в 14:06

Обновлено: 09.02.2026 в 00:21

**Санкт-Петербург, улица Архитектора
Белова, 6к5**

81 000 ₽

Санкт-Петербург, улица Архитектора Белова, 6к5

Округ

[СПБ, Выборгский район](#)

Квартира

Количество комнат

3

Высота потолков

2.6 м

Жилая площадь

30 м²

Площадь кухни

28 м²

Общая площадь

60 м²

Этаж

22/27

Детали объекта

Тип сделки

Сдаю

Раздел

[Квартиры](#)

Тип санузла

совмещенный

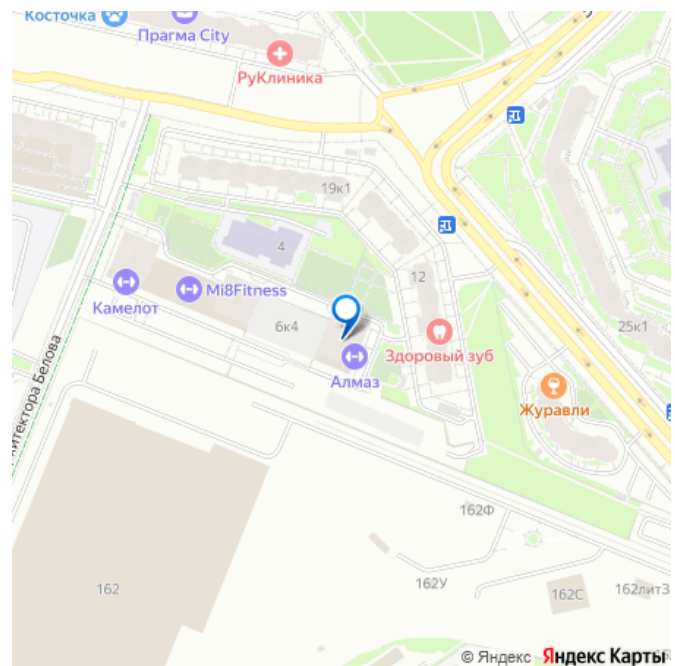
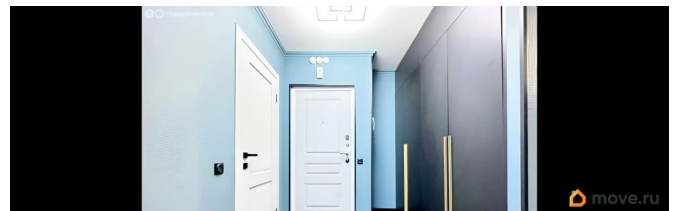
Ремонт

<https://spb.move.ru/objects/9288542226>

Собственник

**79110016236,7981721
2066**

для заметок



евро

Квартира в новостройке

да

Год сдачи

2023 г.

Заселение с детьми

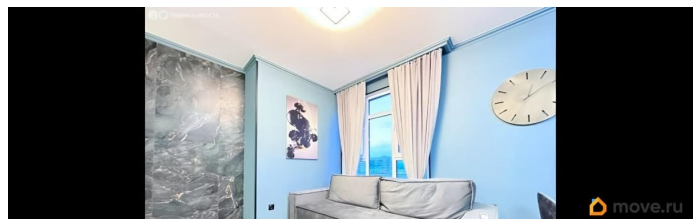
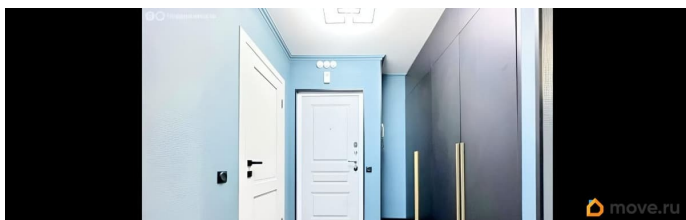
да

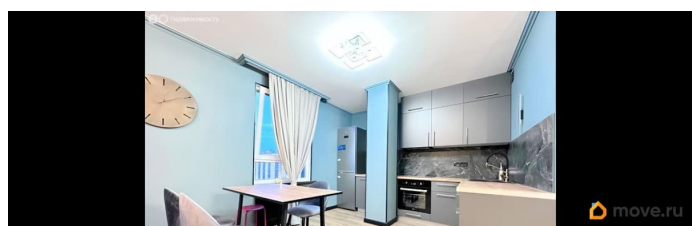
интернет, мебель, мебель на кухне, телевизор, стиральная машина, холодильник, лифт, парковка

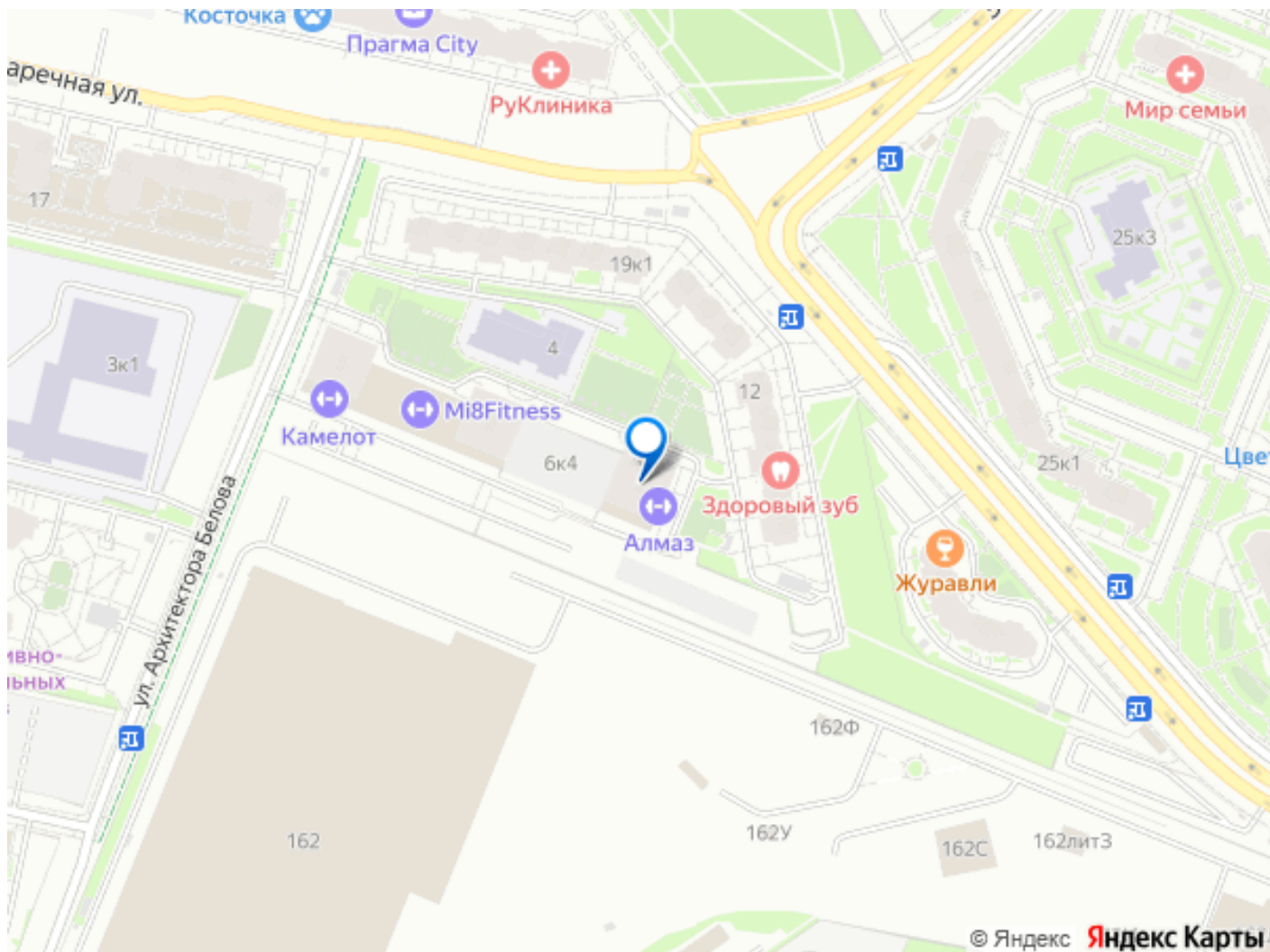
Описание

Квартира новая, уютная, современная, недавно после ремонта, состоит из большой кухни-гостиной (27 кв.м) и двух спален. В кухонной зоне имеется кухонный гарнитур со встроенной бытовой техникой, в том числе посудомоечной машиной, а также стол со стильными стульями, телевизор и большой раскладной диван. В одной спальне большая кровать и шкаф, в другой - такой же как и в кухне большой раскладной диван, стильная стенка, а также, что особенно хотелось бы отметить, рабочее место, где можно установить компьютер. Особенность - сидишь, работаешь и СМОТРИШЬ В ОКНО С 22 этажа. В ванной комнате, большая душевая со стильной душевой дверью, стиральная машина, водонагреватель, ну и, конечно же, раковина и унитаз. На входе в квартиру установлена массивная металлическая дверь. Еще одна особенность- это окна. Их в квартире 6 штук, все с низкими подоконниками, 4 из которых размером 180x160. Квартира стильная, современная, продуманная, с качественным ремонтом, ЗАХОДИ И НАСЛАЖДАЙСЯ ПРОЖИВАНИЕМ! Окна выходят на соседний дом и исторический Шуваловский парк с 12-ю

озёрами и множеством достопримечательностей. Дом находится в 300-х метрах от станции метро «Парнас», в 800-х метрах от пр. Энгельса, по которому можно добраться до КАД (3-4 км). В 2-х км от дома начинается зона Суздальских озёр. На территории ЖК Парнас озеленение с деревьями и кустарниками на площади 12 тыс. кв.м. Во дворах детские игровые и спортивные площадки и зоны отдыха для взрослых. На первых этажах расположены магазины, пекарни, аптеки, салоны красоты и другие объекты «у дома». В пешей доступности - поликлиники, аптеки, супермаркеты (Лента, Пятёрочка, Магнит, Дикси). В 2024 году сданы две новые поликлиники - детская и взрослая, а также детский сад и школа. Внутри взрослой поликлиники расположится водолечебный комплекс с бассейном, отделение скорой помощи и травматологический пункт, женская консультация. На авто за пять минут можно доехать до крупных торговых-развлекательных центров «Гранд-Каньон», «Северный мол», Мега-Парнас.







Move.ru - вся недвижимость России